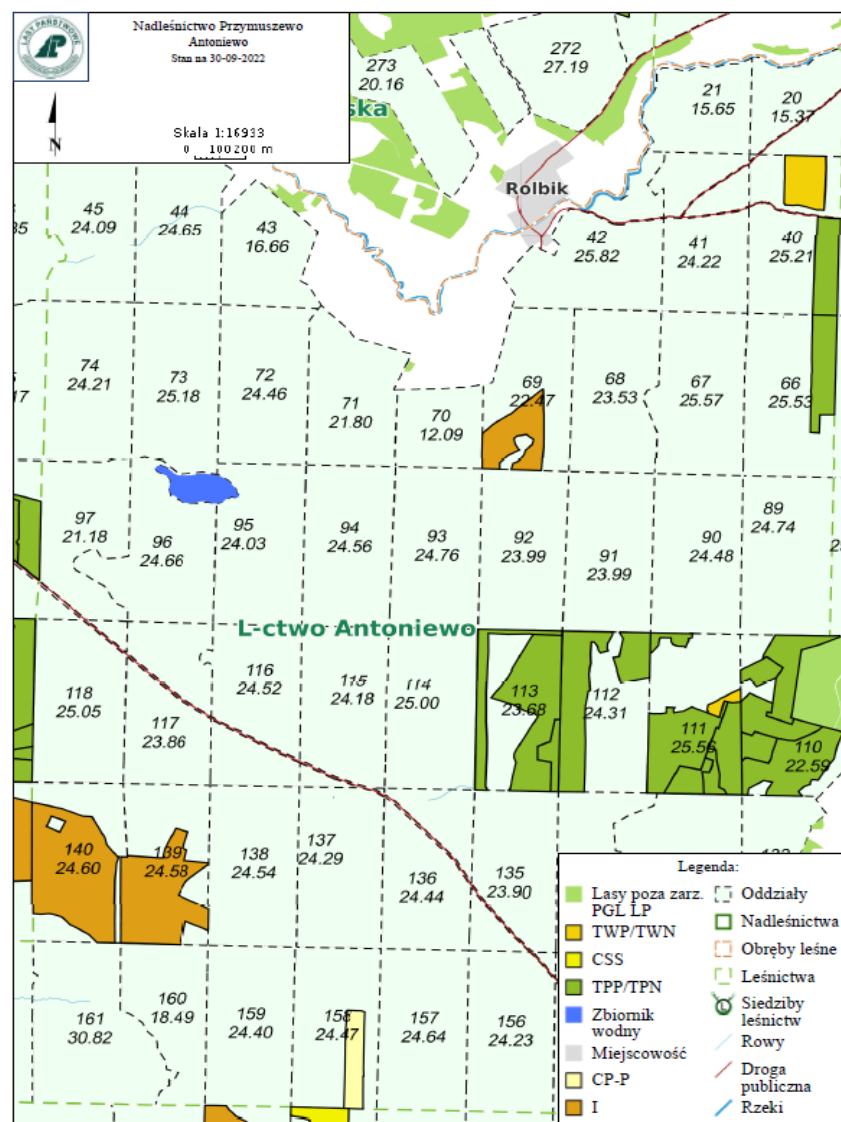


**Leśnictwo: 01.Antoniewo**

Udział (m3) drewna iglastego [%]	99	%
Udział (m3) drewna optymalnego do pozyskania w technologii maszynowej [%]	82	%
Udział (m3) rębni pierwszych w cięciach rębnych ogółem [%]	100	%
Udział (m3) drewna pozyskiwanego z pozycji ze współczynnikiem > 1 [%]	0	%
Udział (m3) drewna zerwanego ze współczynnikiem > 1 [%]	0	%
Udział (m3) drewna kładowanego (WK) iglastego w drewnie W iglastym [%]	71	%
Udział (m3) S2 krótkiego (poniżej 1,5 mb) w S2 [%]	0	%

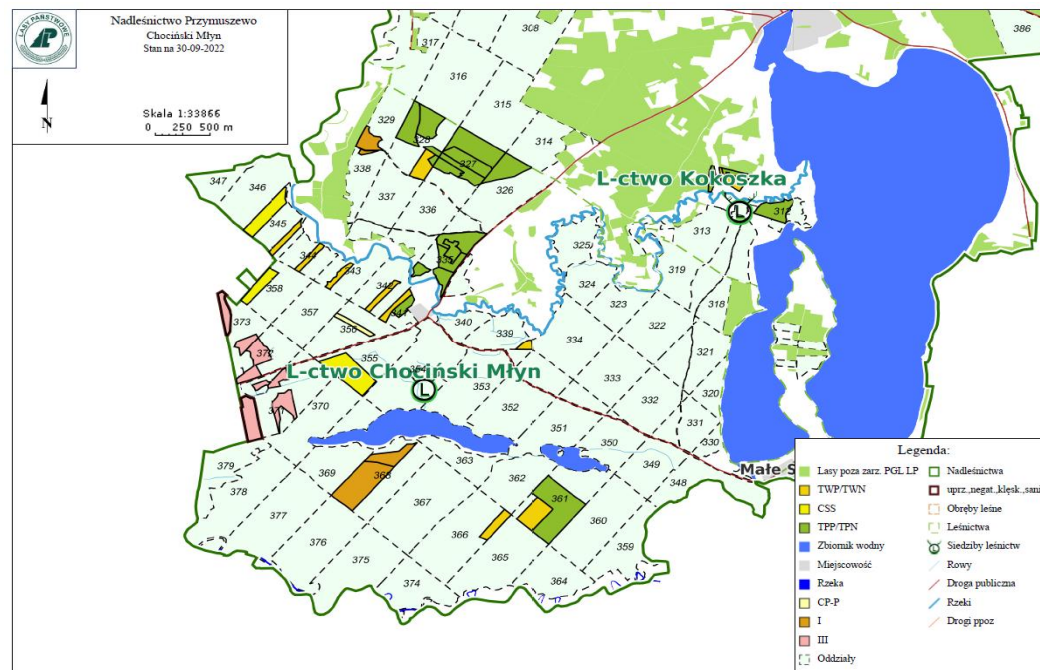


Mapka poglądowa ma na celu wyłącznie wskazanie lokalizacji wydzielen przewidzianych prac z zakresu pozyskania drewna. Rozmiar powierzchniowy poszczególnych pozycji może być mniejszy od faktycznego (dotyczy w szczególności pozycji w użytkowaniu rębnym, gdzie na mapce zaznaczone jest całe wydzielenie, a cięcia planuje się tylko na jego fragmencie).

## Leśnictwo: 03.Chociński Młyn

Udział (m3) drewna iglastego [%]	85	%
Udział (m3) drewna optymalnego do pozyskania w technologii maszynowej [%]	46	%
Udział (m3) rębni pierwszych w cięciach rębnych ogółem [%]	51	%
Udział (m3) drewna pozyskiwanego z pozycji ze współczynnikiem > 1 [%]	0	%
Udział (m3) drewna zerwanego ze współczynnikiem > 1 [%]	0	%
Udział (m3) drewna kładowanego (WK) iglastego w drewnie W iglastym [%]	71	%
Udział (m3) S2 krótkiego (poniżej 1,5 mb) w S2 [%]	0	%

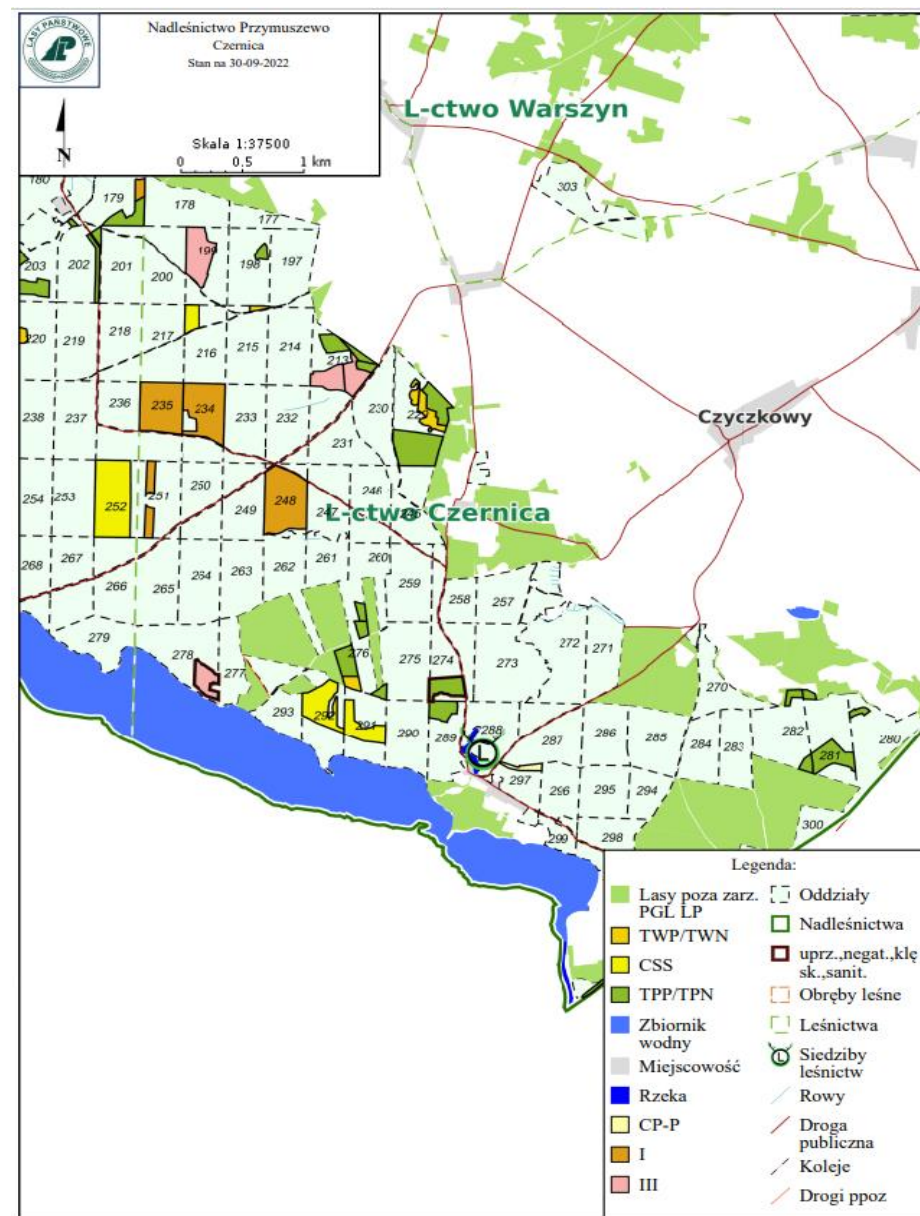
Mapka poglądowa ma na celu wyłącznie wskazanie lokalizacji wydziałów przewidzianych prac z zakresu pozyskania drewna. Rozmiar powierzchniowy poszczególnych pozycji może być mniejszy od faktycznego (dotyczy w szczególności pozycji w użytkowaniu rębny, gdzie na mapce zaznaczone jest całe wydzielenie, a cięcia planuje się tylko na jego fragmencie).



## Leśnictwo: 04.Czernica

Udział (m3) drewna iglastego [%]	99	%
Udział (m3) drewna optymalnego do pozyskania w technologii maszynowej [%]	82	%
Udział (m3) rębni pierwszych w cięciach rębnych ogółem [%]	71	%
Udział (m3) drewna pozyskiwanego z pozycji ze współczynnikiem > 1 [%]	0,09	%
Udział (m3) drewna zerwanego ze współczynnikiem > 1 [%]	0	%
Udział (m3) drewna kłodowanego (WK) iglastego w drewnie W iglastym [%]	73	%
Udział (m3) S2 krótkiego (poniżej 1,5 mb) w S2 [%]	0	%

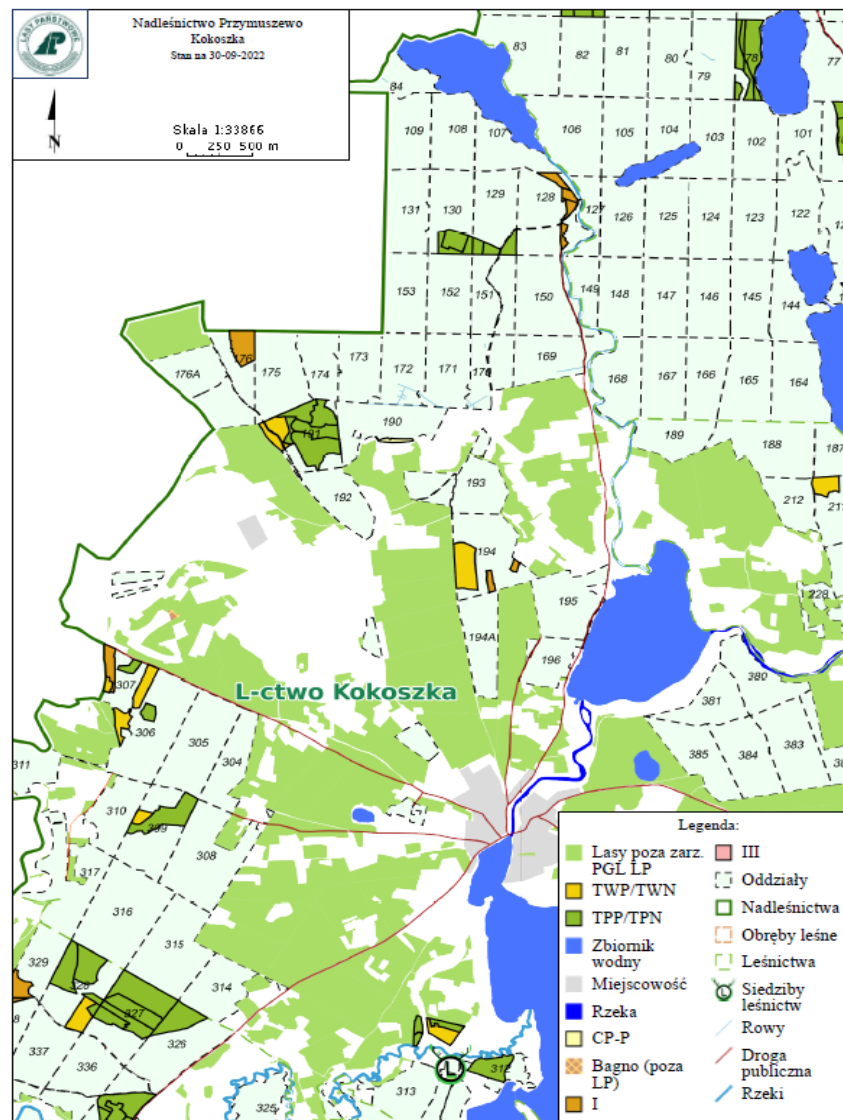
Mapka pogładowa ma na celu wyłącznie wskazanie lokalizacji wydzieleń przewidzianych prac z zakresu pozyskania drewna. Rozmiar powierzchniowy poszczególnych pozycji może być mniejszy od faktycznego (dotyczy w szczególności pozycji w użytkowaniu rębnym, gdzie na mapce zaznaczone jest całe wydziałenie, a cięcia planuje się tylko na jego fragmencie).



## Leśnictwo: 05.Kokoszka

Udział (m3) drewna iglastego [%]	98	%
Udział (m3) drewna optymalnego do pozyskania w technologii maszynowej [%]	68	%
Udział (m3) rębni pierwszych w cięciach rębnych ogółem [%]	100	%
Udział (m3) drewna pozyskiwanego z pozycji ze współczynnikiem > 1 [%]	0	%
Udział (m3) drewna zerwanego ze współczynnikiem > 1 [%]	0	%
Udział (m3) drewna kładowanego (WK) iglastego w drewnie W iglastym [%]	73	%
Udział (m3) S2 krótkiego (poniżej 1,5 mb) w S2 [%]	0	%

Mapka poglądowa ma na celu wyłącznie wskazanie lokalizacji wydzieleń przewidzianych prac z zakresu pozyskania drewna. Rozmiar powierzchniowy poszczególnych pozycji może być mniejszy od faktycznego (dotyczy w szczególności pozycji w użytkowaniu rębnym, gdzie na mapce zaznaczone jest całe wydzielenie, a cięcia planuje się tylko na jego fragmencie).

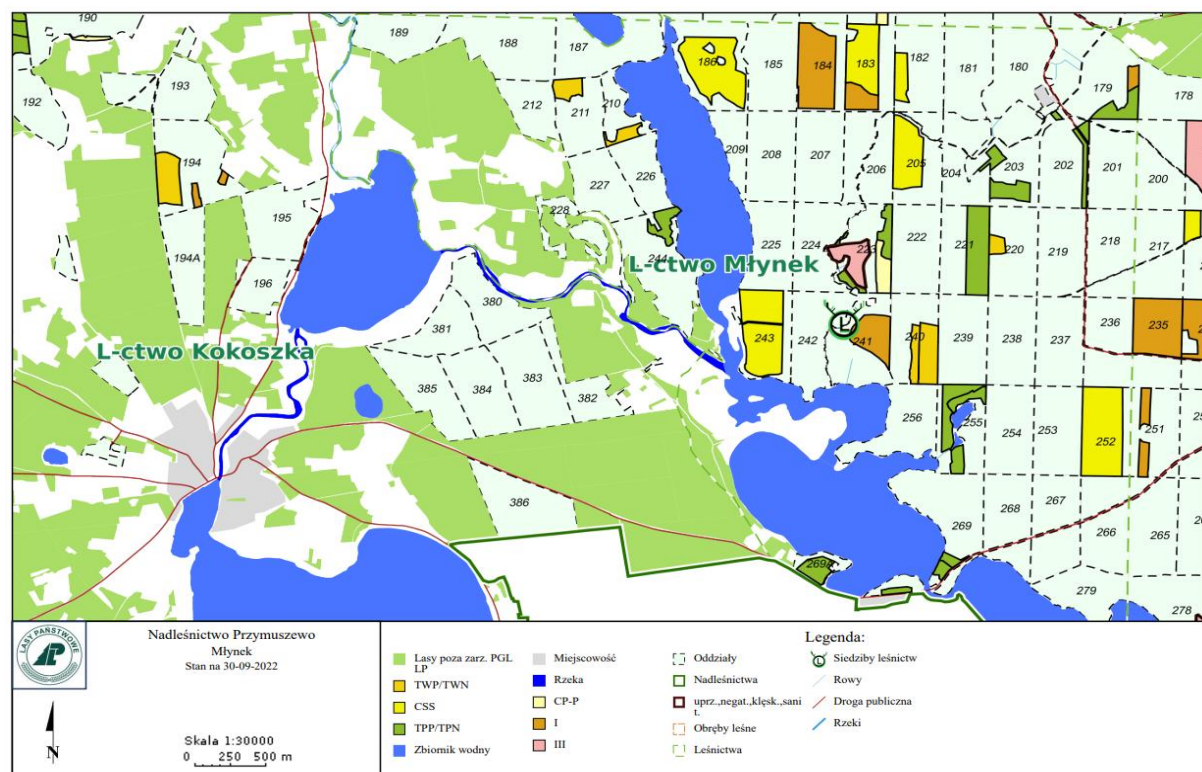




## Leśnictwo: 06.Młynek

Udział (m3) drewna iglastego [%]	99	%
Udział (m3) drewna optymalnego do pozyskania w technologii maszynowej [%]	80	%
Udział (m3) rębni pierwszych w cięciach rębnych ogółem [%]	83	%
Udział (m3) drewna pozyskiwanego z pozycji ze współczynnikiem > 1 [%]	3,08	%
Udział (m3) drewna zerwanego ze współczynnikiem > 1 [%]	1	%
Udział (m3) drewna kłodowanego (WK) iglastego w drewnie W iglastym [%]	70	%
Udział (m3) S2 krótkiego (poniżej 1,5 mb) w S2 [%]	0	%

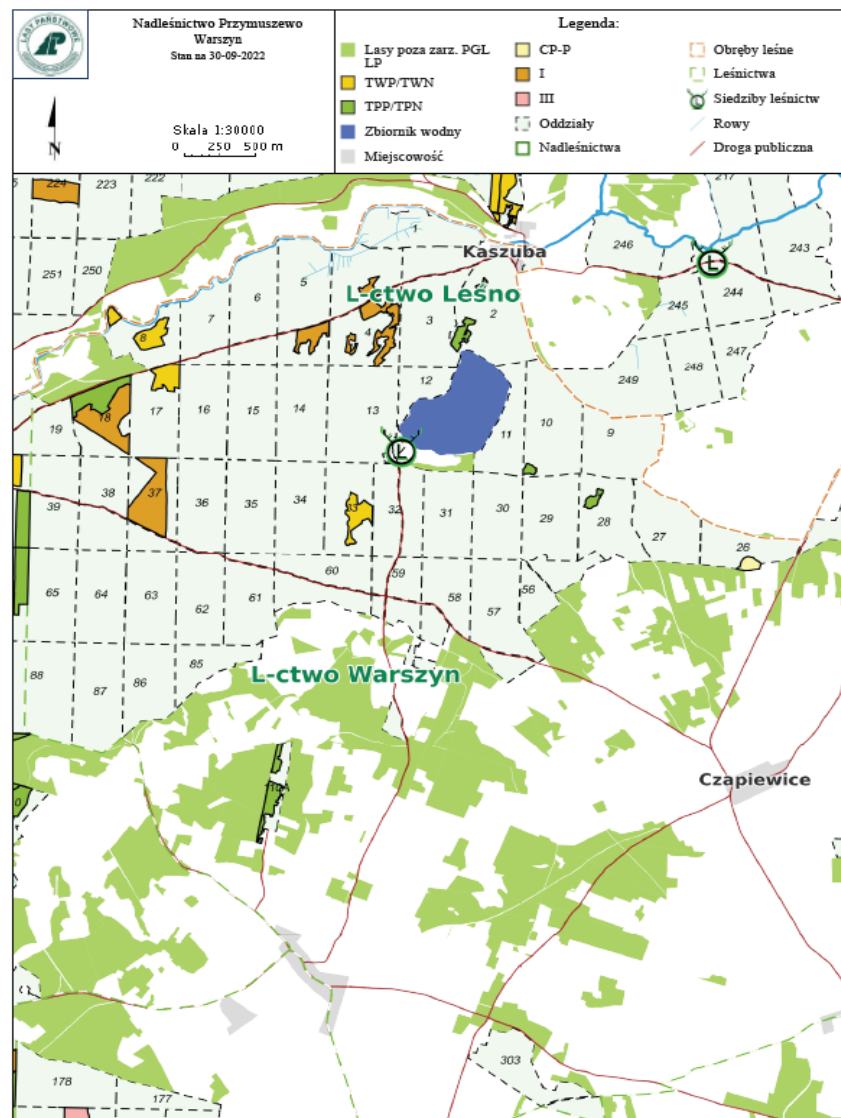
Mapka poglądowa ma na celu wyłącznie wskazanie lokalizacji wydziałów przewidzianych prac z zakresu pozyskania drewna. Rozmiar powierzchniowy poszczególnych pozycji może być mniejszy od faktycznego (dotyczy w szczególności pozycji w użytkowaniu rębnym, gdzie na mapce zaznaczone jest całe wydzielenie, a cięcia planuje się tylko na jego fragmencie).



## Leśnictwo: 07.Warszyn

Udział (m3) drewna iglastego [%]	99	%
Udział (m3) drewna optymalnego do pozyskania w technologii maszynowej [%]	76	%
Udział (m3) rębni pierwszych w cięciach rębnych ogółem [%]	100	%
Udział (m3) drewna pozyskiwanego z pozycji ze współczynnikiem > 1 [%]	0	%
Udział (m3) drewna zerwanego ze współczynnikiem > 1 [%]	0	%
Udział (m3) drewna kłodowanego (WK) iglastego w drewnie W iglastym [%]	62	%
Udział (m3) S2 krótkiego (poniżej 1,5 mb) w S2 [%]	0	%

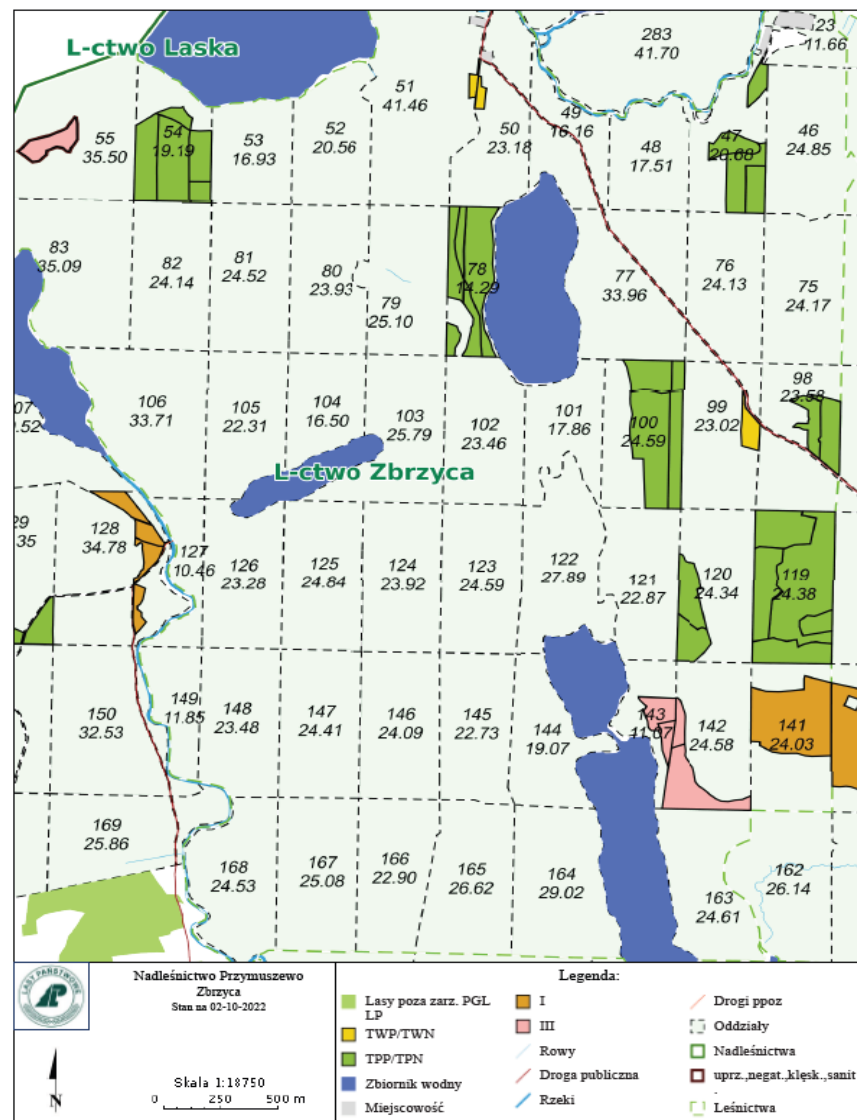
Mapka poglądowa ma na celu wyłącznie wskazanie lokalizacji wydziałów przewidzianych prac z zakresu pozyskania drewna. Rozmiar powierzchniowy poszczególnych pozycji może być mniejszy od faktycznego (dotyczy w szczególności pozycji w użytkowaniu rębnym, gdzie na mapce zaznaczone jest całe wydzielenie, a cięcia planuje się tylko na jego fragmencie).



## Leśnictwo: 08.Zbrzyca

Udział (m3) drewna iglastego [%]	98	%
Udział (m3) drewna optymalnego do pozyskania w technologii maszynowej [%]	87	%
Udział (m3) rębni pierwszych w cięciach rębnych ogółem [%]	41	%
Udział (m3) drewna pozyskiwanego z pozycji ze współczynnikiem > 1 [%]	0	%
Udział (m3) drewna zerwanego ze współczynnikiem > 1 [%]	6	%
Udział (m3) drewna kłodowanego (WK) iglastego w drewnie W iglastym [%]	59	%
Udział (m3) S2 krótkiego (poniżej 1,5 mb) w S2 [%]	0	%

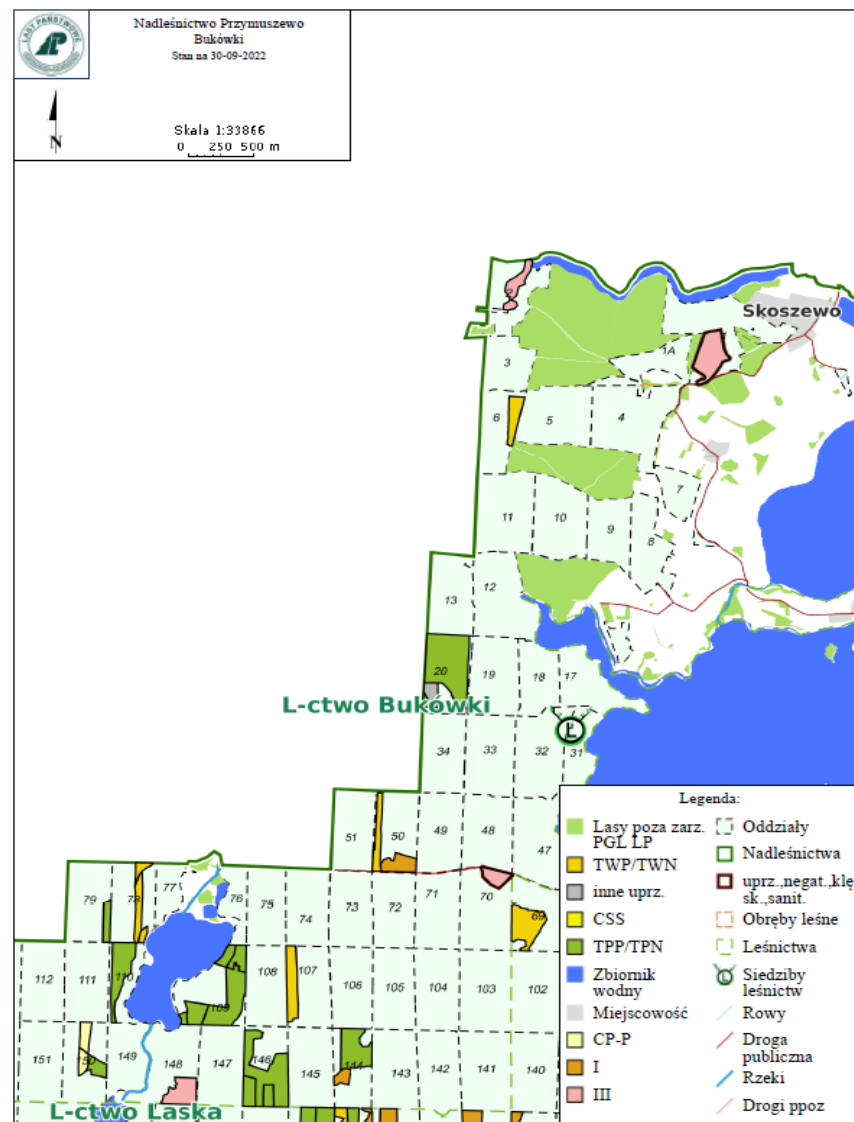
Mapka poglądowa ma na celu wyłącznie wskazanie lokalizacji wydziałów przewidzianych prac z zakresu pozyskania drewna. Rozmiar powierzchniowy poszczególnych pozycji może być mniejszy od faktycznego (dotyczy w szczególności pozycji w użytkowaniu rębnym, gdzie na mapce zaznaczone jest całe wydzielenie, a cięcia planuje się tylko na jego fragmencie).



## Leśnictwo: 09.Bukówki

Udział (m3) drewna iglastego [%]	99	%
Udział (m3) drewna optymalnego do pozyskania w technologii maszynowej [%]	81	%
Udział (m3) rębni pierwszych w cięciach rębnych ogółem [%]	47	%
Udział (m3) drewna pozyskiwanego z pozycji ze współczynnikiem > 1 [%]	0	%
Udział (m3) drewna zerwanego ze współczynnikiem > 1 [%]	4	%
Udział (m3) drewna kładowanego (WK) iglastego w drewnie W iglastym [%]	56	%
Udział (m3) S2 krótkiego (poniżej 1,5 mb) w S2 [%]	0	%

Mapka poglądowa ma na celu wyłącznie wskazanie lokalizacji wydziałów przewidzianych prac z zakresu pozyskania drewna. Rozmiar powierzchniowy poszczególnych pozycji może być mniejszy od faktycznego (dotyczy w szczególności pozycji w użytkowaniu rębnym, gdzie na mapce zaznaczone jest całe wydzielenie, a cięcia planuje się tylko na jego fragmencie).

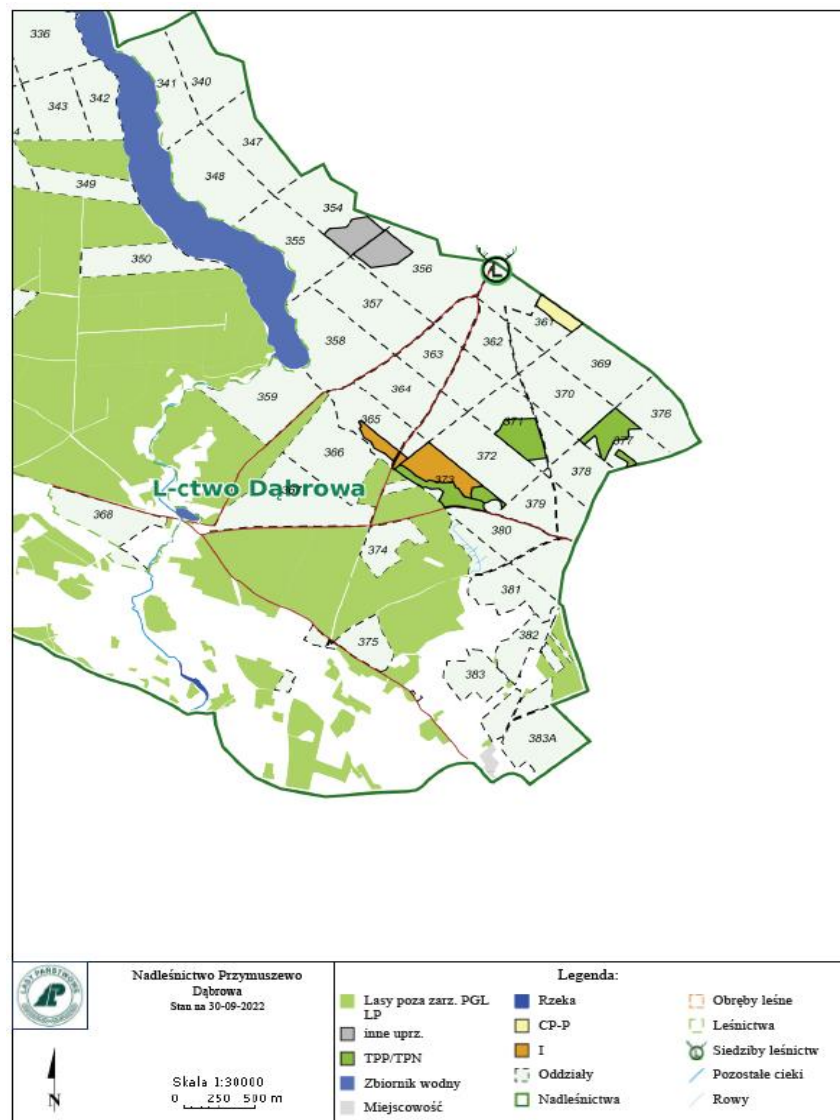




## Leśnictwo: 10.Dąbrowa

Udział (m3) drewna iglastego [%]	98	%
Udział (m3) drewna optymalnego do pozyskania w technologii maszynowej [%]	78	%
Udział (m3) rębni pierwszych w cięciach rębnych ogółem [%]	100	%
Udział (m3) drewna pozyskiwanego z pozycji ze współczynnikiem > 1 [%]	0	%
Udział (m3) drewna zerwanego ze współczynnikiem > 1 [%]	0	%
Udział (m3) drewna kłodowanego (WK) iglastego w drewnie W iglastym [%]	54	%
Udział (m3) S2 krótkiego (poniżej 1,5 mb) w S2 [%]	0	%

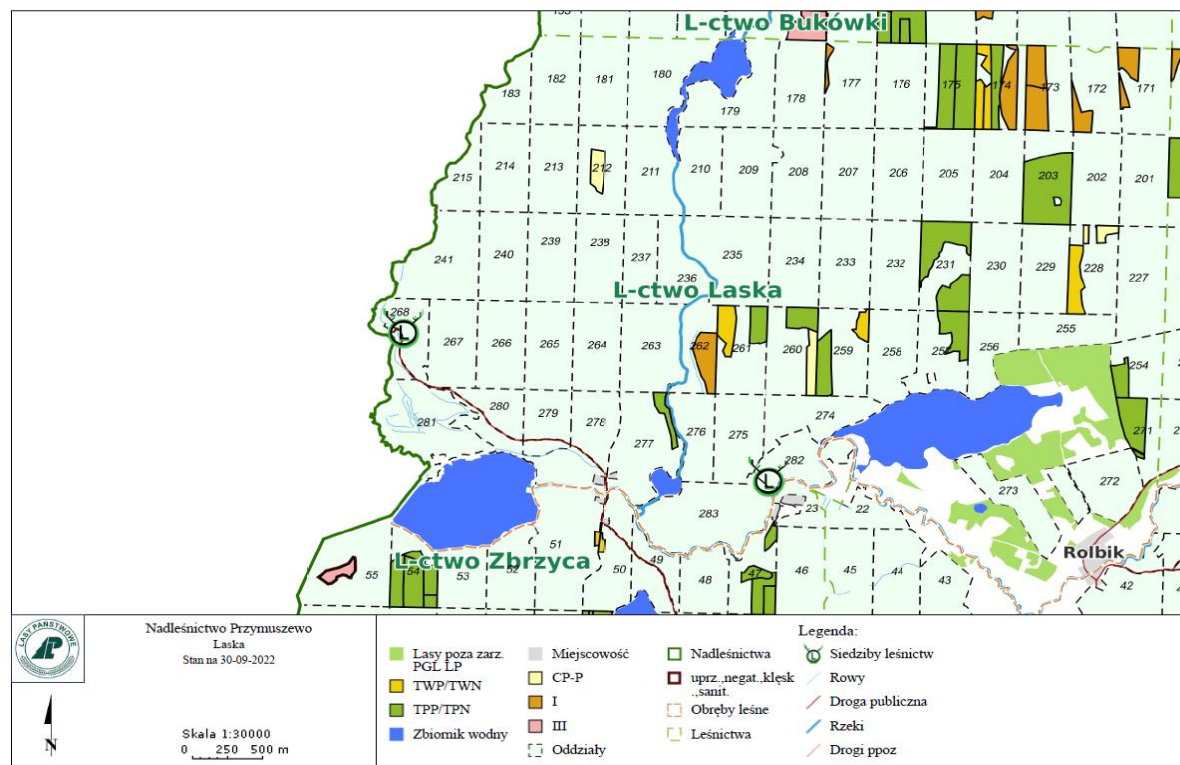
Mapka poglądowa ma na celu wyłącznie wskazanie lokalizacji wydziałów przewidzianych prac z zakresu pozyskania drewna. Rozmiar powierzchniowy poszczególnych pozycji może być mniejszy od faktycznego (dotyczy w szczególności pozycji w użytkowaniu rębnym, gdzie na mapce zaznaczone jest całe wydzielenie, a cięcia planuje się tylko na jego fragmencie).



## Leśnictwo: 11.Laska

Udział (m3) drewna iglastego [%]	100	%
Udział (m3) drewna optymalnego do pozyskania w technologii maszynowej [%]	89	%
Udział (m3) rębni pierwszych w cięciach rębnych ogółem [%]	100	%
Udział (m3) drewna pozyskiwanego z pozycji ze współczynnikiem > 1 [%]	0	%
Udział (m3) drewna zerwanego ze współczynnikiem > 1 [%]	1	%
Udział (m3) drewna kładowanego (WK) iglastego w drewnie W iglastym [%]	79	%
Udział (m3) S2 krótkiego (poniżej 1,5 mb) w S2 [%]	0	%

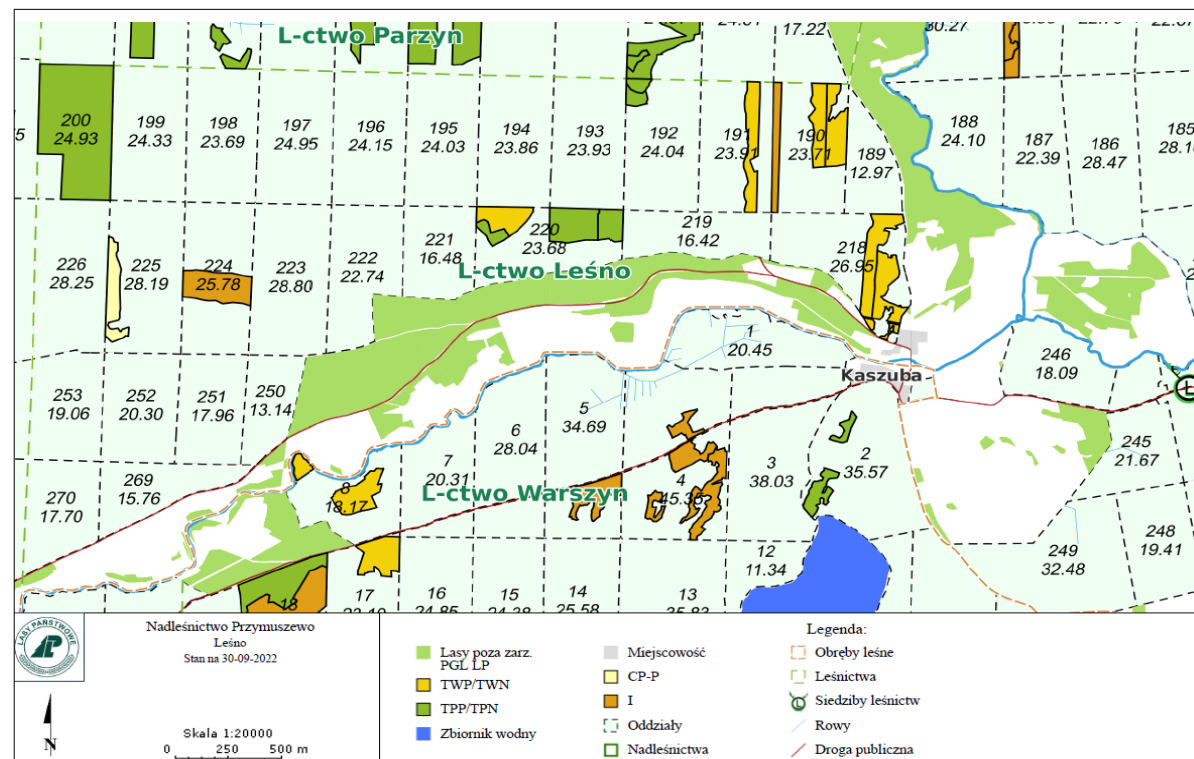
Mapka poglądowa ma na celu wyłącznie wskazanie lokalizacji wydziałów przewidzianych prac z zakresu pozyskania drewna. Rozmiar powierzchniowy poszczególnych pozycji może być mniejszy od faktycznego (dotyczy w szczególności pozycji w użytkowaniu rębny, gdzie na mapie zaznaczone jest całe wydzielenie, a cięcia planuje się tylko na jego fragmencie).



## Leśnictwo: 12.Leśno

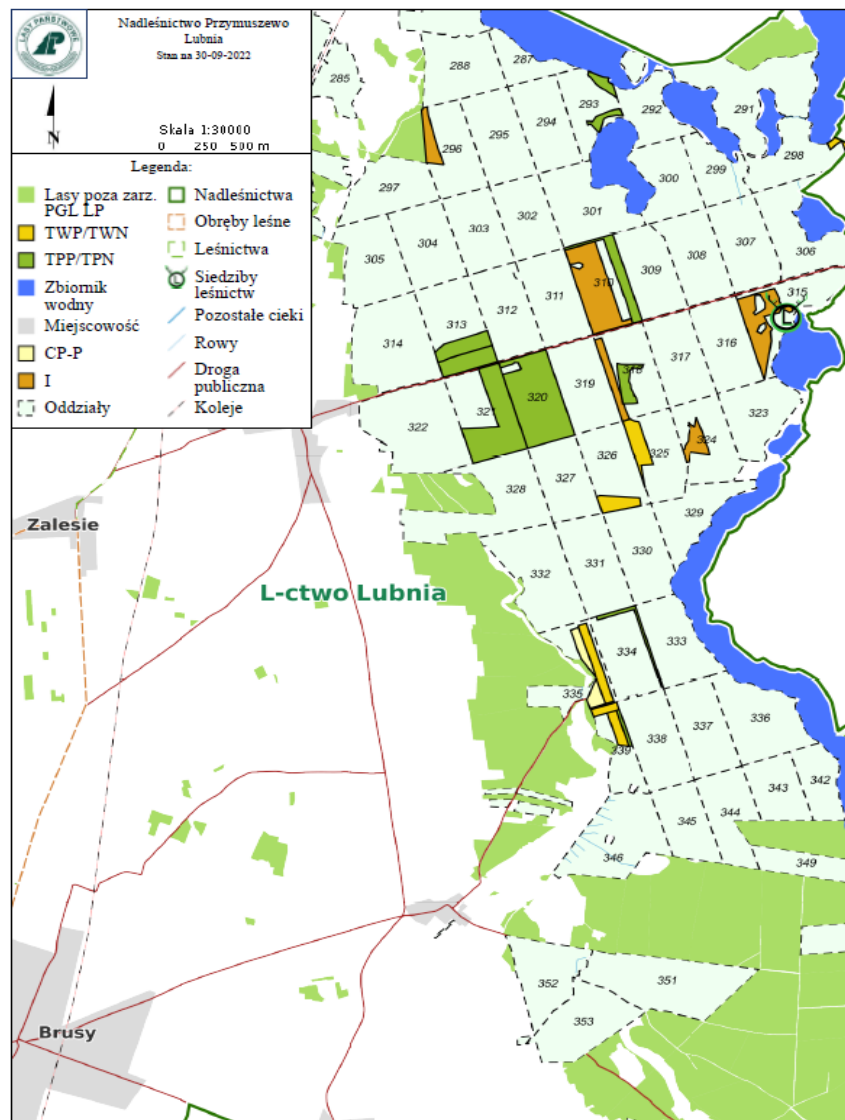
Udział (m3) drewna iglastego [%]	99	%
Udział (m3) drewna optymalnego do pozyskania w technologii maszynowej [%]	64	%
Udział (m3) rębni pierwszych w cięciach rębnych ogółem [%]	100	%
Udział (m3) drewna pozyskiwanego z pozycji ze współczynnikiem > 1 [%]	0	%
Udział (m3) drewna zerwanego ze współczynnikiem > 1 [%]	0	%
Udział (m3) drewna kładowanego (WK) iglastego w drewnie W iglastym [%]	75	%
Udział (m3) S2 krótkiego (poniżej 1,5 mb) w S2 [%]	0	%

Mapka poglądowa ma na celu wyłącznie wskazanie lokalizacji wydziałów przewidzianych prac z zakresu pozyskania drewna. Rozmiar powierzchniowy poszczególnych pozycji może być mniejszy od faktycznego (dotyczy w szczególności pozycji w użytkowaniu rębny, gdzie na mapce zaznaczone jest całe wydzielenie, a cięcia planuje się tylko na jego fragmencie).



## Leśnictwo: 13.Lubnia

Udział (m3) drewna iglastego [%]	98	%
Udział (m3) drewna optymalnego do pozyskania w technologii maszynowej [%]	63	%
Udział (m3) rębni pierwszych w cięciach rębnych ogółem [%]	100	%
Udział (m3) drewna pozyskiwanego z pozycji ze współczynnikiem > 1 [%]	0	%
Udział (m3) drewna zerwanego ze współczynnikiem > 1 [%]	1	%
Udział (m3) drewna kłodowanego (WK) iglastego w drewnie W iglastym [%]	67	%
Udział (m3) S2 krótkiego (poniżej 1,5 mb) w S2 [%]	0	%

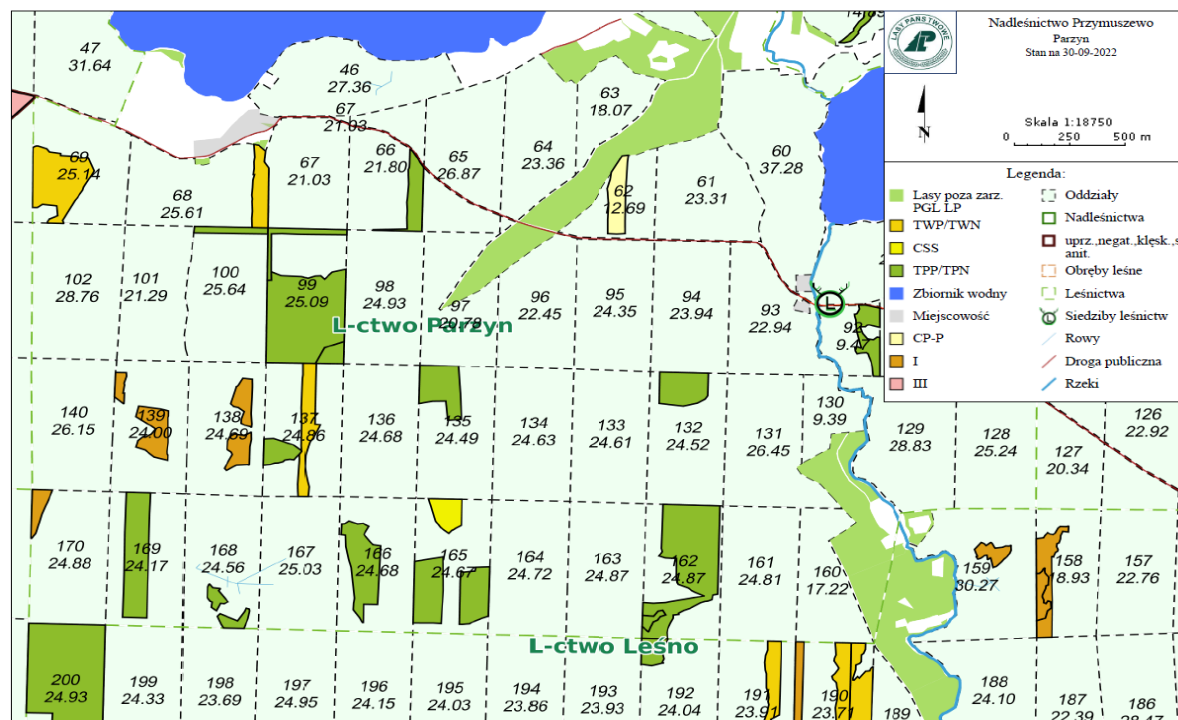


Mapka poglądowa ma na celu wyłącznie wskazanie lokalizacji wydziałów przewidzianych prac z zakresu pozyskania drewna. Rozmiar powierzchniowy poszczególnych pozycji może być mniejszy od faktycznego (dotyczy w szczególności pozycji w użytkowaniu rębnym, gdzie na mapce zaznaczone jest całe wydzielenie, a cięcia planuje się tylko na jego fragmencie).

## Leśnictwo: 14.Parzyn

Udział (m3) drewna iglastego [%]	99	%
Udział (m3) drewna optymalnego do pozyskania w technologii maszynowej [%]	57	%
Udział (m3) rębni pierwszych w cięciach rębnych ogółem [%]	100	%
Udział (m3) drewna pozyskiwanego z pozycji ze współczynnikiem > 1 [%]	6,63	%
Udział (m3) drewna zerwanego ze współczynnikiem > 1 [%]	0	%
Udział (m3) drewna kłodowanego (WK) iglastego w drewnie W iglastym [%]	70	%
Udział (m3) S2 krótkiego (poniżej 1,5 mb) w S2 [%]	0	%

Mapka poglądowa ma na celu wyłącznie wskazanie lokalizacji wydzieleń przewidzianych prac z zakresu pozyskania drewna. Rozmiar powierzchniowy poszczególnych pozycji może być mniejszy od faktycznego (dotyczy w szczególności pozycji w użytkowaniu rębnym, gdzie na mapce zaznaczone jest całe wydzielenie, a cięcia planuje się tylko na jego fragmencie).





## Leśnictwo: 15.Przymuszewo

Udział (m3) drewna iglastego [%]	97	%
Udział (m3) drewna optymalnego do pozyskania w technologii maszynowej [%]	74	%
Udział (m3) rębni pierwszych w cięciach rębnych ogółem [%]	100	%
Udział (m3) drewna pozyskiwanego z pozycji ze współczynnikiem > 1 [%]	0,76	%
Udział (m3) drewna zerwanego ze współczynnikiem > 1 [%]	0	%
Udział (m3) drewna kładowanego (WK) iglastego w drewnie W iglastym [%]	31	%
Udział (m3) S2 krótkiego (poniżej 1,5 mb) w S2 [%]	0	%

Mapka poglądowa ma na celu wyłącznie wskazanie lokalizacji wydziałów przewidzianych prac z zakresu pozyskania drewna. Rozmiar powierzchniowy poszczególnych pozycji może być mniejszy od faktycznego (dotyczy w szczególności pozycji w użytkowaniu rębny, gdzie na mapce zaznaczone jest całe wydzielenie, a cięcia planuje się tylko na jego fragmencie).

