

RZUT STROPU NAD 2 PIĘTREM (+2)

WYDZIAŁ INFRASTRUKTURY
w GDANSKU
KONSTRUKTORZ
DR ZAD WOLEWODZKI

ZESTAWIENIE ELEMENTÓW ŻELBETOWYCH - POZIOM +2

POZYCJA	ELEMENT ŻELBETOWY	PRZEKROJ	SPOD
+2.PZ.1	plyta żelbetowa	18cm	+11.445m
+2.PZ.2	plyta żelbetowa	24cm	+11.385m
+2.SC.1	ściana żelbetowa	20cm	-
+2.SC.2	ściana żelbetowa	22cm	-
+2.SC.3	ściana żelbetowa	24cm	-
+2.SC.4	ściana żelbetowa	35cm	-
+2.SCH.1.1	schody żelbetowe	16cm	-
+2.SCH.1.2	schody żelbetowe	16cm	-
+2.SCH.2.1	schody żelbetowe	16cm	-
+2.SCH.2.2	schody żelbetowe	16cm	-

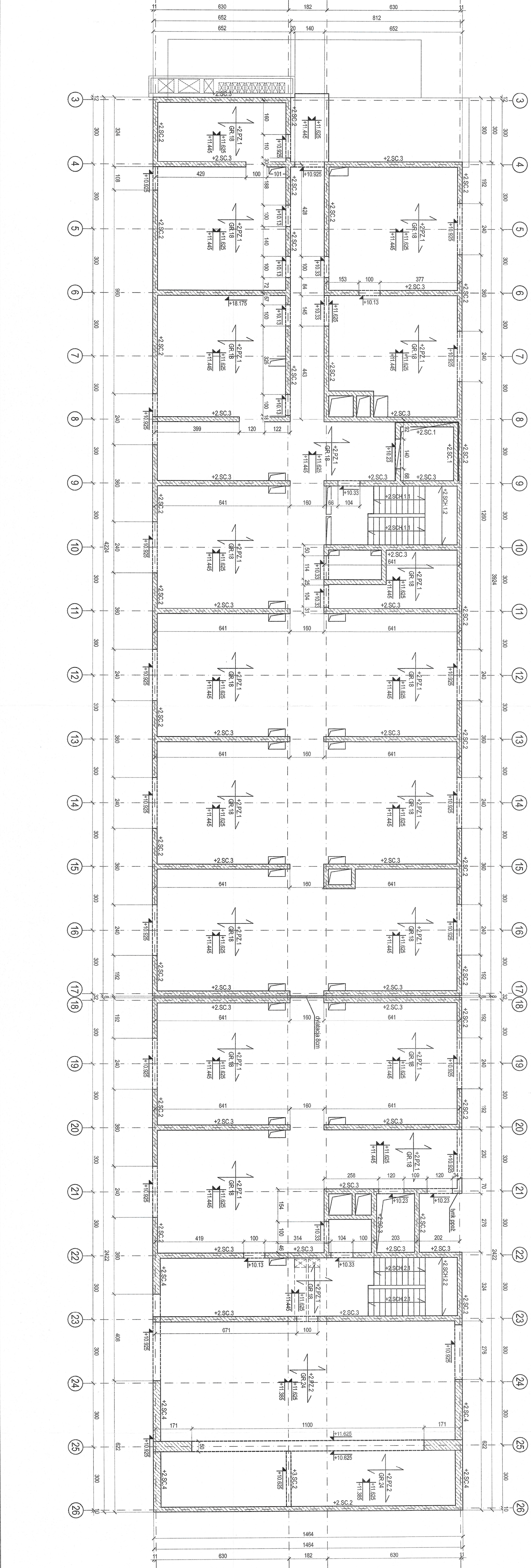
ZESTAWIENIE ELEMENTÓW ŻELBETOWYCH - POZIOM +3

POZYCJA	ELEMENT ŻELBETOWY	PRZEKROJ	SPOD
+3.SC.2	ściana żelbetowa	22cm	-

UWAGI

1. Projekt konstrukcji rozpatrywany z projektem architektury oraz z projektami branżowymi.
2. Rysunek rozpatrywany łącznie z opisem technicznym.
3. Kola wysockodowa na rysunku określa spód elementu konstrukcji.
4. Poziom ±0.00m przyjęło przednią wykonawczą posadzki na parterze budynku nadbudowywanego.
5. Jednostki na rysunku: wymiary - centymetry [cm], rzędne - metry [m].

BETON KONSTRUKCYJNY C30/37
STAL ZBROJENIOWA A-IIIIN (RB500W)
STAL PROFILOWA S355
KLASA EKSPOZYCJI XC1



RZUT STROPU NAD 2 PIĘTREM (+2)		SKALA 1:100
KONSTRUKCJA		BRANŻA:
BUDYNEK WIELOFUNKCYJNY AMW ZE STACJĄ TRANSFORMATOROWĄ GDYNIA UL. ŚMIDOWICZA 69		UMOWA: P.B
AUTOR PROJEKTU: Inż. Krystian Balcerowicz		DATA: 04.2021
opisane i zaakceptowane przez projektanta i kierownika budowy		podpis:
do projektu i wykonania robót budowlanych bez opozycji i sporów konstrukcyjno-budowlanych		podpis:
POM/0282/P/MK/10 - POM/B0/027/11		
SPRZĄDZAJĄCY: mgr inż. Piotr Gozdziński		podpis:
do projektu bez opozycji w sprawie kosztorysowo-budowlanych		
POM/0189/PSK/18 - POM/B0/078/19		
KONWALSKI architekti sp. z o.o. ul. 4 (59) 66 00 105		
Balkon Krystian Balcerowicz 52-530 Bulwono ul. Żytna 76		
BAL KON		K05