

OTWÓR BADAWCZY NR OB./P/28+000/BW

Ocena makroskopowa i badania próbek gruntu wg PN-88/B-04481, sondowanie wg PN-EN 22476-2

Data pobrania:	21.12.2022
Budowa:	DW307 Buk - Wojnowice, rozpoznanie konstrukcji nawierzchni i podłoża gruntowego
Odcinek:	km 27+700 - 28+700
Lokalizacja pobrania:	km 28+000 P, środek odwiertu 40cm od krawędzi jezdni
Poziom odniesienia:	poziom istniejącej nawierzchni asfaltowej

Sonda penetracyjna - ocena makroskopowa				Laboratoryjne badania próbek gruntu										Badanie sondą dynamiczną SD-10								
Rzędna / przelot - głębokość	Przekrój	Grubość warstwy	Głębokość pobrania próbki	Rodzaj gruntu, barwa	Liczba wałeczków gruntu spoiłowego	stan gruntu	Wilgotność naturalna, w _n	Zawartość części organicznych, I _{om}	Wskaźnik filtracji k ₁₀ wg Beyera	Wskaźnik piaskowy, W _P	Wskaźnik różnoziarnistości, U	Granica plastyczności, w _p	Granica płynności, w _L	Wskaźnik plastyczności, I _p	Stopień plastyczności, I _c	Przesiew przez sito 0,063mm	Przesiew przez sito 0,250mm	Przesiew przez sito 0,500mm	Przesiew przez sito 2,0mm	Liczba uderzeń na 10cm wpeędu sondy	Stopień zagęszczenia, I _d	Głębokość sondowania
m		cm	m				%	%	m/dobę	%	%	%	%	%	%	%	%	%	%	N10		m
-0,10		10		Beton asfaltowy - 10cm																		0,1
-0,16		6		Podbudowa z chudego betonu (16cm), rozdzielona od warstw asfaltowych cienką warstwą pospółki (6cm)																		0,2
-0,32		16																				0,3
				Plasek pylasty szaro-brązowy suchy			6,4			24						21,1	68,3	87,6	98,1			0,4
		0,60																				0,5
		70																				0,6
																						0,7
																						0,8
																						0,9
-1,00																						1,0
																						1,1
																						1,2
																						1,3
																						1,4
																						1,5
																						1,6
																						1,7
																						1,8
																						1,9
																						2,0
																						2,1
																						2,2
																						2,3
																						2,4
																						2,5
																						2,6
																						2,7
																						2,8
																						2,9
																						3,0
																						3,1
																						3,2
																						3,3



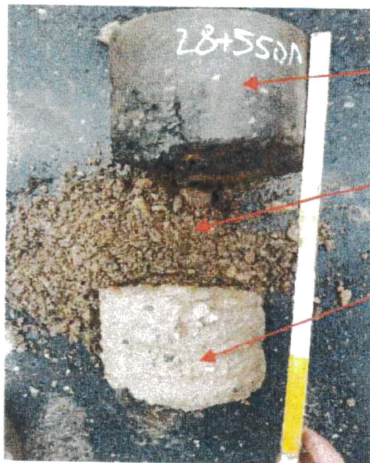
mgr inż. Jarosław Bartosiewicz
Uprawnienia do kierowania
robotami budowlanymi b.o.
w specjalności drogowej
nr ewid.: WKP/0968/OW/GD/10

OTWÓR BADAWCZY NR OB./P/28+550/BW

Ocena makroskopowa i badania próbek gruntu wg PN-88/B-04481, sondowanie wg PN-EN 22476-2

Data pobrania:	21.12.2022
Budowa:	DW307 Buk - Wojnowice, rozpoznanie konstrukcji nawierzchni i podłoża gruntowego
Odcinek:	km 27+700 - 28+700
Lokalizacja pobrania:	km 28+550 P, środek odwiertu 30cm od krawędzi jezdni
Poziom odniesienia:	poziom istniejącej nawierzchni asfaltowej

Sonda penetracyjna - ocena makroskopowa				Laboratoryjne badania próbek gruntu										Badanie sondą dynamiczną SD-10																													
głębokość / przelot	Przekrój	Grubość warstwy	Głębokość pobrania próbki	Rodzaj gruntu, barwa	Liczba wateczkowań gruntu spoistego	stan gruntu	Wilgotność naturalna, w_n	Zawartość części organicznych, Iom	Wskaźnik filtracji k_{10} wg Beyera	Wskaźnik płaskowy, WP	Wskaźnik różnoziarnistości, U	Granica plastyczności, w_p	Granica płynności, w_L	Wskaźnik plastyczności, I_p	Stopień plastyczności, I_c	Przesiew przez sito 0,063mm	Przesiew przez sito 0,250mm	Przesiew przez sito 0,500mm	Przesiew przez sito 2,0mm	Liczba uderzeń na 10cm wpeędu sondy	Stopień zagęszczenia, I_d	Głębokość sondowania																					
m	-	cm	m	-	-	-	%	%	m/dobę	-	-	%	%	%	%	%	%	%	%	N10	-	m																					
-0,11		11		Warstwy bitumiczne łącznie 11cm, dolne 3-4cm - pozostałości warstwy smołowej																																	0,1						
-0,16		5		Podbudowa z chudego betonu (14cm),																																				0,2			
-0,30		14		rozdzielona od warstw asfaltowych cieką warstwą pospółki (5cm), na spodzie 5cm podsypka z pospółki																																					0,3		
-0,35		5		Piasek pylasty																																					0,4		
		0,60		szaro-brązowy																																						0,5	
		70		suchy																																						0,6	
																																										0,7	
																																										0,8	
																																											0,9
-1,00																																											1,0
																																											1,1
																																											1,2
																																											1,3
																																											1,4
																																											1,5
																																											1,6
																																											1,7
																																											1,8
																																											1,9
																																											2,0
																																											2,1
																																											2,2
																																											2,3
																																											2,4
																																											2,5
																																											2,6
																																											2,7
																																											2,8
																																											2,9
																																											3,0
																																											3,1
																																											3,2
																																											3,3



Warstwy bitumiczne - łącznie 11cm, dolne 3-4cm - beton smołowy
Pospółka - 5cm
Chudy beton - 14cm

mgr inż. Jarosław Bartosiewicz
Uprawnienia do kierowania
robotami budowlanymi b.o.
w specjalności drogowej
nr ewid.: WK/P/0068/SW/00710

OTWÓR BADAWCZY NR OB./L/27+850/BW

Ocena makroskopowa i badania próbek gruntu wg PN-88/B-04481, sondowanie wg PN-EN 22476-2

Data pobrania:	21.12.2022
Budowa:	DW307 Buk - Wojnowice, rozpoznanie konstrukcji nawierzchni i podłoża gruntowego
Odcinek:	km 27+700 - 28+700
Lokalizacja pobrania:	km 27+850 L, środek odwiertu 80cm od krawędzi jezdni
Poziom odniesienia:	poziom istniejącej nawierzchni asfaltowej

Sonda penetracyjna - ocena makroskopowa				Laboratoryjne badania próbek gruntu										Badanie sondą dynamiczną SD-10								
Rzędna / przelot - głębokość	Przekrój	Grubość warstwy	Grębokość pobrania próbki	Rodzaj gruntu, barwa	Liczba wałeczków gruntu spoiściego	stan gruntu	Wilgotność naturalna, w _n	Zawartość części organicznych, I _{om}	Wskaźnik filtracji k ₁₀ wg Beyera	Wskaźnik piaskowy, W _P	Wskaźnik różnoziarnistości, U	Granica plastyczności, w _p	Granica płynności, w _L	Wskaźnik plastyczności, I _p	Stopień plastyczności, I _s	Przesiew przez sito 0,063mm	Przesiew przez sito 0,250mm	Przesiew przez sito 0,500mm	Przesiew przez sito 2,0mm	Liczba uderzeń na 10cm wpegłu sondy	Stopień zagęszczenia, I _d	Głębokość sondowania
m		cm	m				%	%	m/dobę			%	%	%	%	%	%	%	%	N10		m
-0,12		12		Beton asfaltowy - 12cm																		0,1
-0,30		18		Duża kostka granitowa, wysokości 19cm																		0,2
																						0,3
				Piasek pylasty szaro-brązowy mało-wilgotny	0,60		7,5		21						19,1	67,2	87,4	97,9				0,4
		70																				0,5
																						0,6
																						0,7
																						0,8
																						0,9
-1,00																						1,0
				Gлина пiaszcz. brązowa	2/2	pl																1,1
																						1,2
																						1,3
																						1,4
																						1,5
																						1,6
																						1,7
																						1,8
																						1,9
																						2,0
																						2,1
																						2,2
																						2,3
																						2,4
																						2,5
																						2,6
																						2,7
																						2,8
																						2,9
																						3,0
																						3,1
																						3,2
																						3,3



mgr inż. Jarosław Bartosiewicz
Uprawnienia do kierowania
robotami budowlanymi b.o.
w specjalności drogowej
nr ewid.: WKP/0061/07/2010