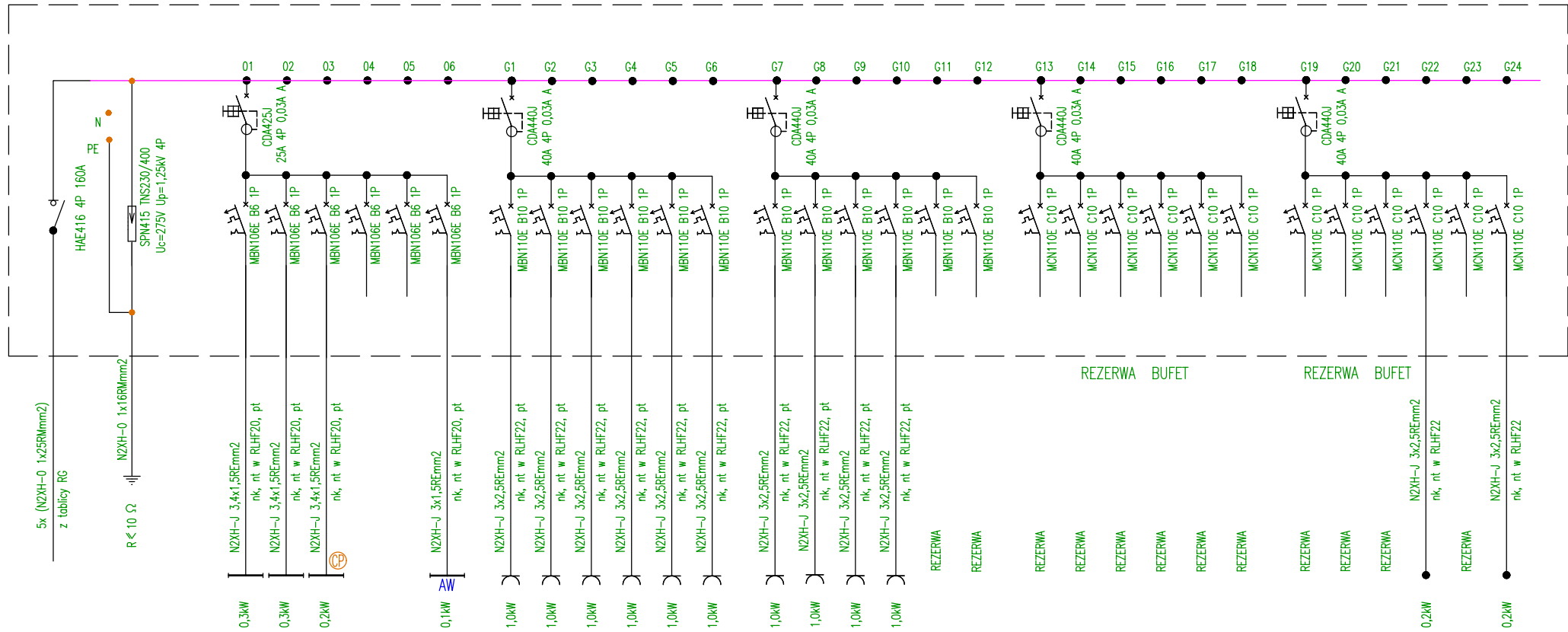


SCHEMAT PROJEKTOWANEJ TABLICY TB Bufet

PARTER



Oświetlenie ogólne – pom. nr 1.7
Oświetlenie ogólne – pom. nr 1.8
Oświetlenie ogólne – pom. nr 1.9

AW – Oświetlenie ewakuacyjne i kierunkowe

Gniazda 1-fazowe – pom. nr 1.7
Gniazda 1-fazowe – pom. nr 1.7
Gniazda 1-fazowe – pom. nr 1.7
Gniazda 1-fazowe – pom. nr 1.8
Gniazda 1-fazowe – pom. nr 1.8
Gniazda 1-fazowe – pom. nr 1.8

Gniazda 1-fazowe – pom. nr 1.8
Gniazda 1-fazowe – pom. nr 1.9
Gniazda 1-fazowe – pom. nr 1.9

Wypust 1-fazowy – Klimakonwektory 230V – portier

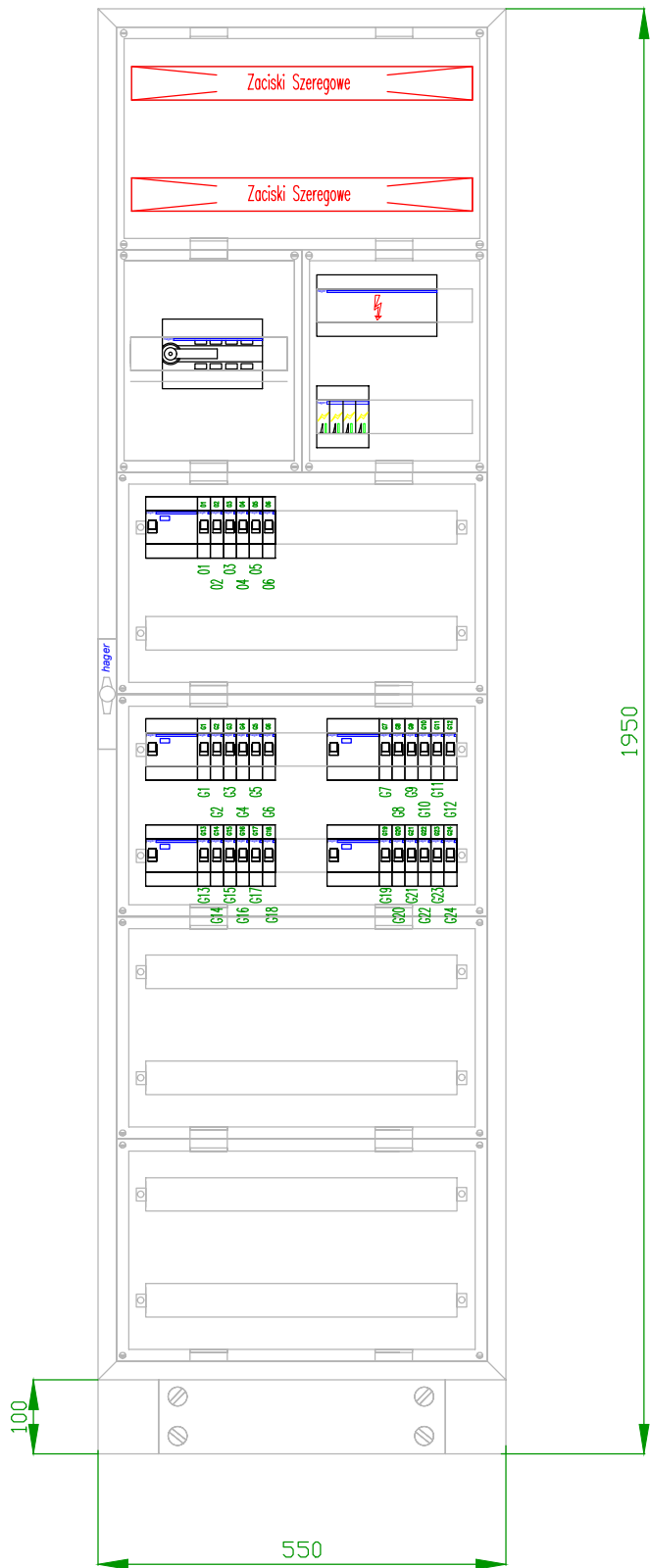
Wypust 1-fazowy – rozdzielacze 230V – portier

☺ Czujnik ruchu do nabudowania, o zasięgu do 10m.
np. Kanlux 00464 ZONA JQ-37-W. Praca bezpośrednio z daną oprawką.

TB

Szafa stojąca przysciana FP22SN2
univers; IP44; II kl. izol.; gl.205mm

skala 1:10



Charakterystyka obudowy:
–rozdzielnica wolnostojąca, dostarczana z cokołem,
–norma: PN-EN 61439-1;-2;-3
–dla aparatów do 800A,
Znamionowe napięcie sieci:
–3 AC 50Hz 230/400 V
–3 AC 50Hz 400/690 v
Maksymalny prąd zasilania: 630 A
Stopień ochrony: IP55
Klasa ochronności: II
–dla zachowania IP55 i II kl. ochrony należy zastosować FZ435A w dolnych przepustach,
Odporność udarowa: IK10
Kolor: RAL 7035
Materiał:
–blacha stalowa 1,5 mm, powlekana lakierem proszkowym i wypalana,
przeznaczone do stosowania wewnątrz pomieszczeń
–osłony wykonane z tworzywa sztucznego, niepalne, samogasnące,
test metodą rozżarzonego drutu o temp. 650 °C
rozżarzonego drutu o temp. 650 °C
–napięcie znamionowe izolacji 800V,
–kategoria przepięciowa III/IV,
–stopień zanieczyszczenia 3,

UWAGA!!
KABLE I PRZEWODY DOBRANO ZGODNIE Z CPR --- DYREKTYWA UE
Wymagana wg CPR klasa B2ca-s1b,d1,a1. Klasa wg KFK B2ca-s1,d0,a1

SIEĆ NN I INSTALACJE W BUDYNKU W UKŁADZIE TN		
PAWEŁ TIEPŁOW – PRACOWNIA PROJEKTOWA		
ul. Osowska 27 m.5, 04–302 Warszawa, kom.pracownia 662–114–245,		www.tieplow.com pracownia@tieplow.com
Inwestor: Gmina Świętóchłowiec ul. Katowicka 54, 41–600 Świętóchłowiec		
Temat: Budowa wielofunkcyjnej hali sportowo–widowskowej na terenie OSiR "Skalka" w Świętóchłowiecach		
Projektant: inż. elektryk Jarosław Sokółowski upr. projektowe KL–279/91		Podpis:
Branża:		Data:
ELEKTRYCZNA	PROJEKT TECHNICZNO–WYKONAWCZY	12.2022
Nazwa rysunku: Schemat ideowy tablicy TB (bufet) – poziom parter.		Skala: Nr rysunku: E14

Pi=20,0kW k=0,6 Ps=12,0kW
Io=18,6A cosfi=0,93 U=400V