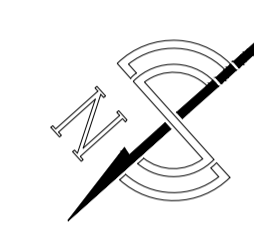
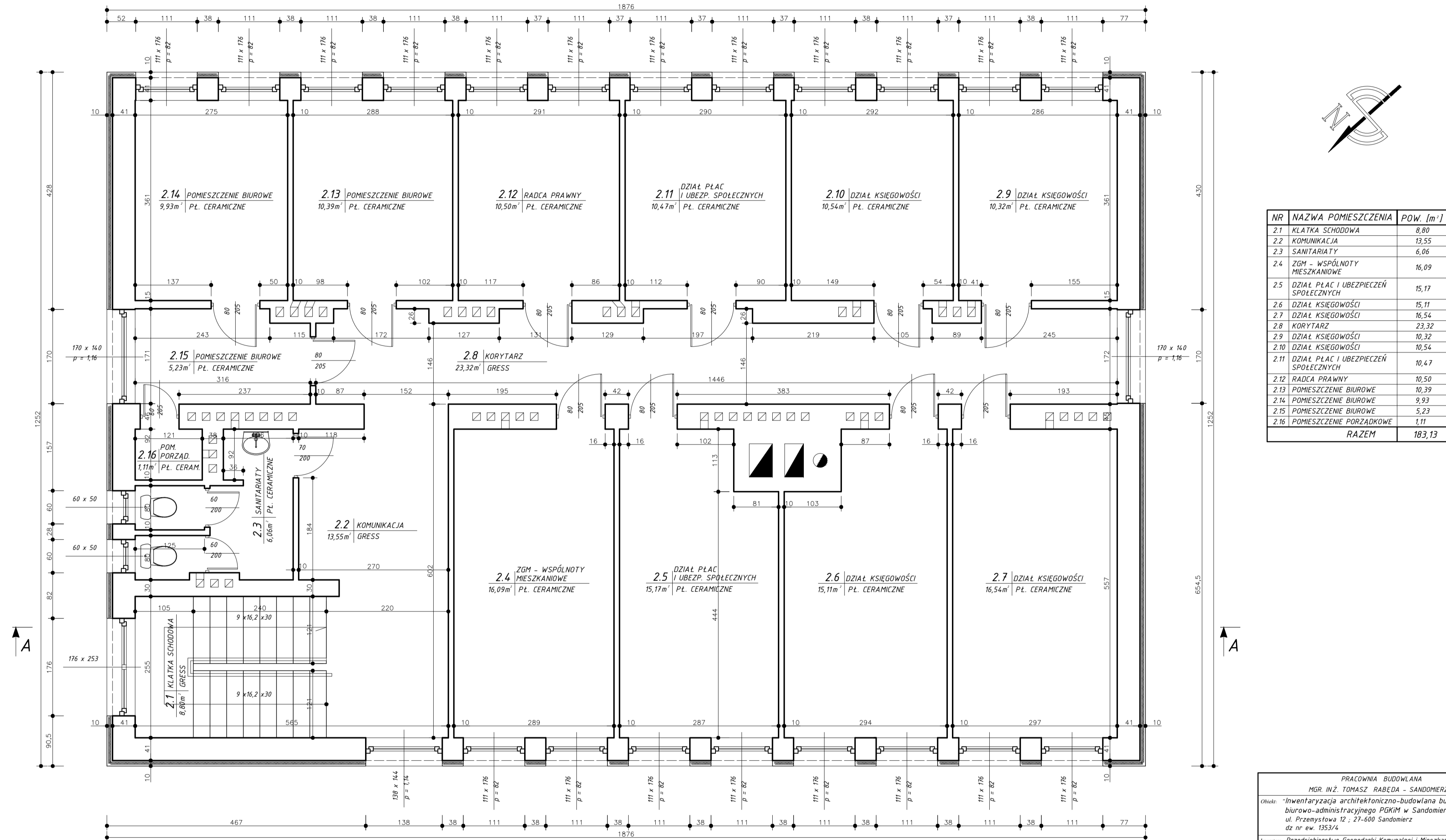


RZUT I-PIĘTRA- skala 1:50

- Przedsiębiorstwo Gospodarki Komunalnej i Mieszkaniowej w Sandomierzu -
Budynek biurowo-administracyjny PGKiM w Sandomierzu

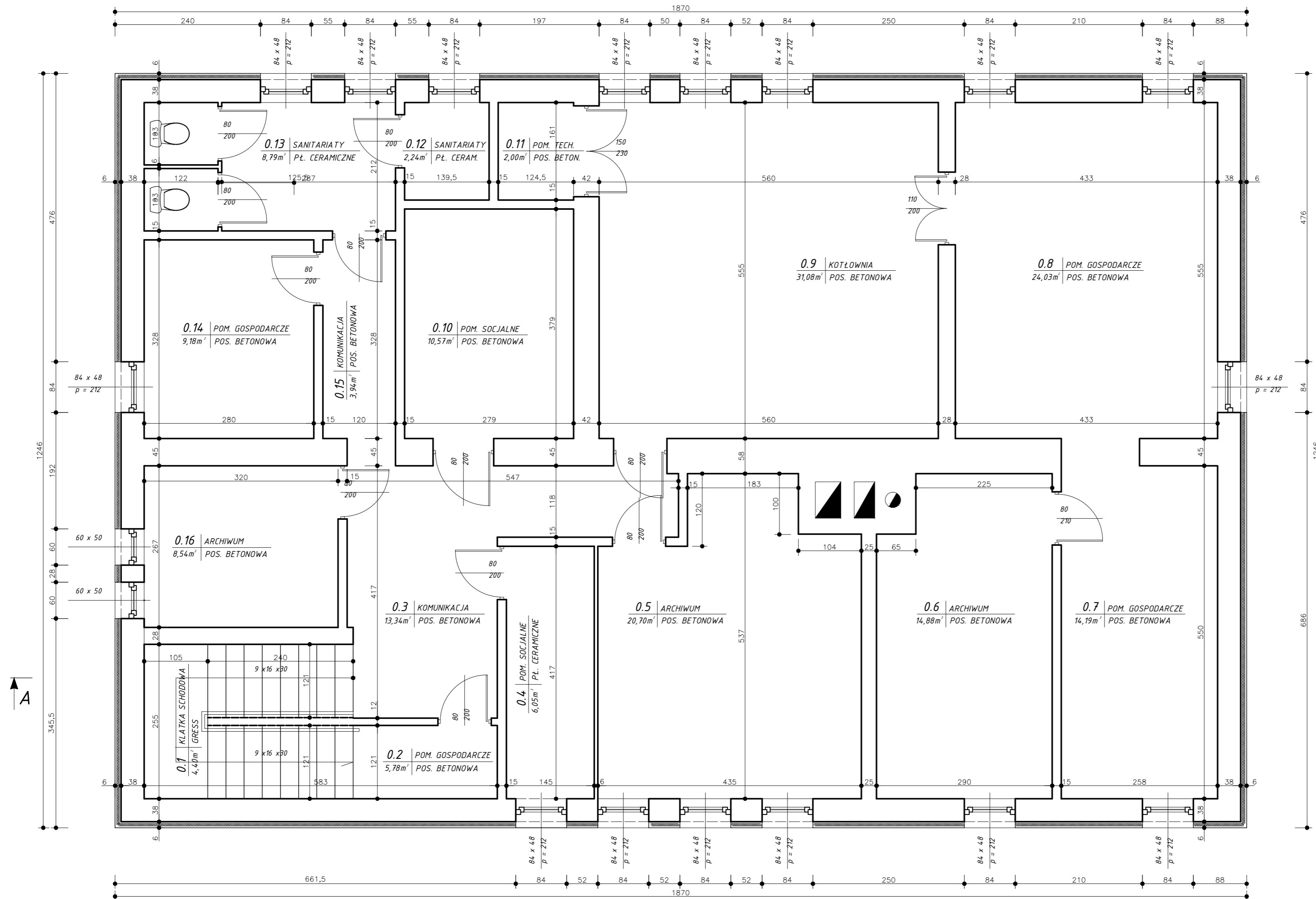


NR	NAZWA POMIESZCZENIA	POW. [m ²]
2.1	KLATKA SCHODOWA	8,80
2.2	KOMUNIKACJA	13,55
2.3	SANITARIATY	6,06
2.4	ZGM - WSPÓLNOTY MIESZKANIOWE	16,09
2.5	DZIAŁ PLAC I UBEZPIECZEŃ SPOŁECZNYCH	15,17
2.6	DZIAŁ KSIĘGOWOŚCI	15,11
2.7	DZIAŁ KSIĘGOWOŚCI	16,54
2.8	KORYTARZ	23,32
2.9	DZIAŁ KSIĘGOWOŚCI	10,32
2.10	DZIAŁ KSIĘGOWOŚCI	10,54
2.11	DZIAŁ PLAC I UBEZPIECZEŃ SPOŁECZNYCH	10,47
2.12	RADCA PRAWNY	10,50
2.13	POMIESZCZENIE BIUROWE	10,39
2.14	POMIESZCZENIE BIUROWE	9,93
2.15	POMIESZCZENIE BIUROWE	5,23
2.16	POMIESZCZENIE PORZĄDKOWE	1,11
RAZEM		183,13

PRACOWNIA BUDOWLANA			
MGR. INŻ. TOMASZ RABEDA - SANDOMIERZ			
Obiekty: Inwentaryzacja architektoniczno-budowlana budynku biurowo-administracyjnego PGKiM w Sandomierzu ul. Przemysłowa 12, 27-600 Sandomierz dz. nr ew. 1353/4			
Inwestor: Przedsiębiorstwo Gospodarki Komunalnej i Mieszkaniowej w Sandomierzu ul. Przemysłowa 12, 27-600 Sandomierz			
Tytuł: RZUT I-PIĘTRA - INWENTARYZACJA			
Funkcja	Imię i Nazwisko	Ujęt. Nr	Podpis
OPRACOWAŁ:	mgr inż. Tomasz Rabeda		
OPRACOWAŁ:	mgr inż. Kamił Tokarz		
Branda arch.-bud.	Faza inwentaryzacja	Skala 1:50	Data 09.2010
			Strona 14

RZUT PIWNIC - skala 1:50

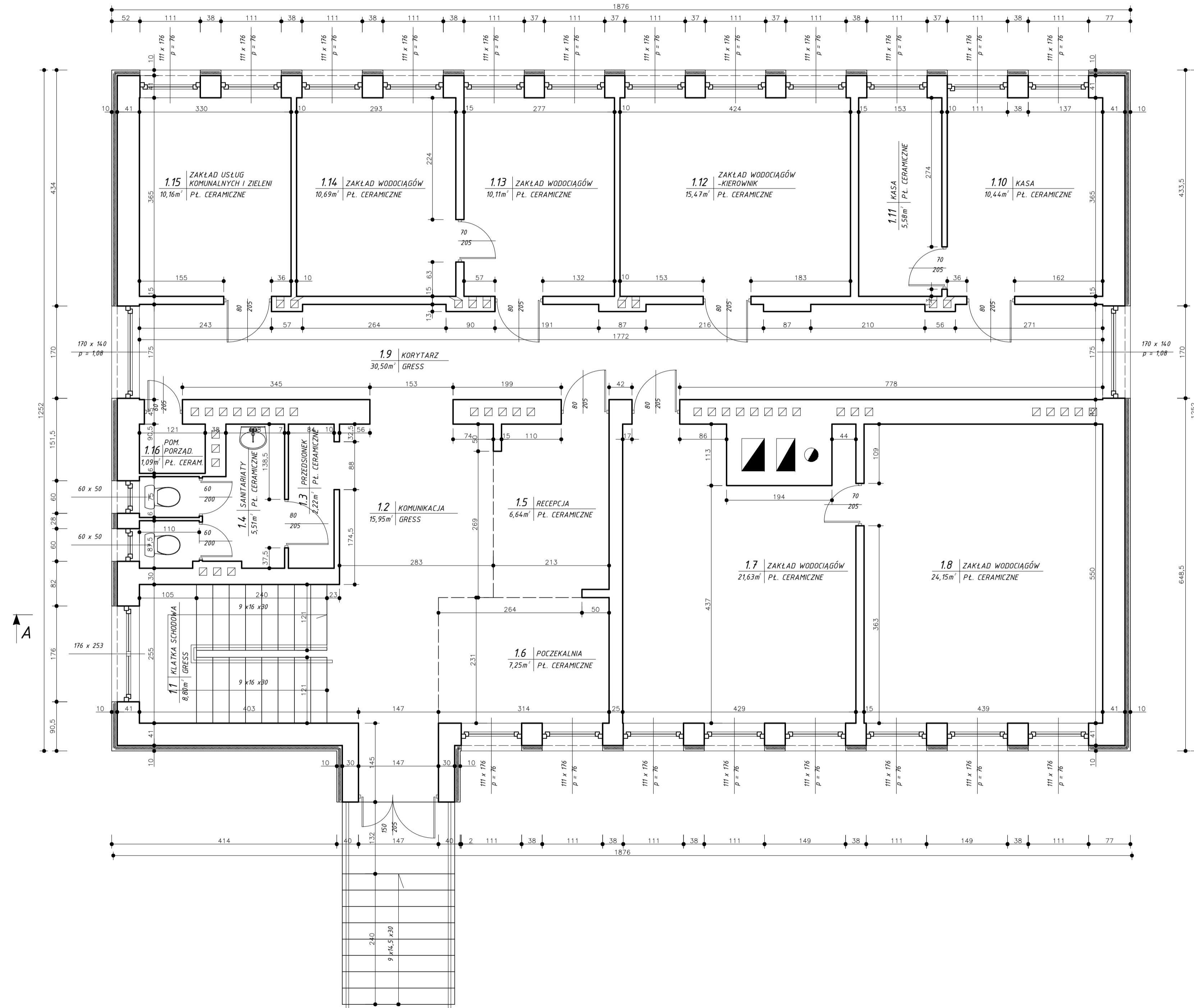
- Przedsiębiorstwo Gospodarki Komunalnej i Mieszkaniowej w Sandomierzu -
Budynek biurowo-administracyjny PGKiM w Sandomierzu



NR	NAZWA POMIESZCZENIA	POW. [m ²]
0.1	KLATKA SCHODOWA	4,40
0.2	POMIESZCZENIE GOSPODARCZE	5,78
0.3	KOMUNIKACJA	13,34
0.4	POMIESZCZENIE SOCJALNE	6,05
0.5	ARCHIWUM	20,70
0.6	ARCHIWUM	14,88
0.7	POMIESZCZENIE GOSPODARCZE	14,19
0.8	POMIESZCZENIE GOSPODARCZE	24,03
0.9	KOTŁOWNIA	31,08
0.10	POMIESZCZENIE SOCJALNE	10,57
0.11	POMIESZCZENIE TECHNICZNE	2,00
0.12	SANITARIATY	2,24
0.13	SANITARIATY	8,79
0.14	POMIESZCZENIE GOSPODARCZE	9,18
0.15	KOMUNIKACJA	3,94
0.16	ARCHIWUM	8,54
RAZEM		179,71

PRACOWNIA BUDOWLANA MGR. INŻ. TOMASZ RABĘDA - SANDOMIERZ			
Objekt: "Inwentaryzacja architektoniczno-budowlana budynku biurowo-administracyjnego PGKiM w Sandomierzu ul. Przemysłowa 12 ; 27-600 Sandomierz dz nr ew. 1353/4"			
Inwestor: Przedsiębiorstwo Gospodarki Komunalnej i Mieszkaniowej w Sandomierzu ul. Przemysłowa 12; 27-600 Sandomierz			
Treść: RZUT PIWNIC-INWENTARYZACJA			
Funkcja	Imię i Nazwisko	Upr. Nr	Podpis
OPRACOWAŁ:	mgr inż. Tomasz Rabęda		
OPRACOWAŁ:	mgr inż. Kamil Tokarz		
Branża arch.-bud.	Faza inwentaryzacja	Skala 1: 50	Data 09.2010 Rys nr. 12

RZUT PARTERU- skala 1:50
 - Przedsiębiorstwo Gospodarki Komunalnej i Mieszkaniowej w Sandomierzu -
 Budynek biurowo-administracyjny PGKiM w Sandomierzu

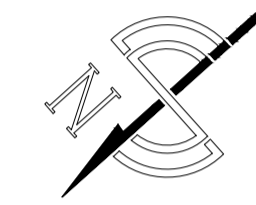
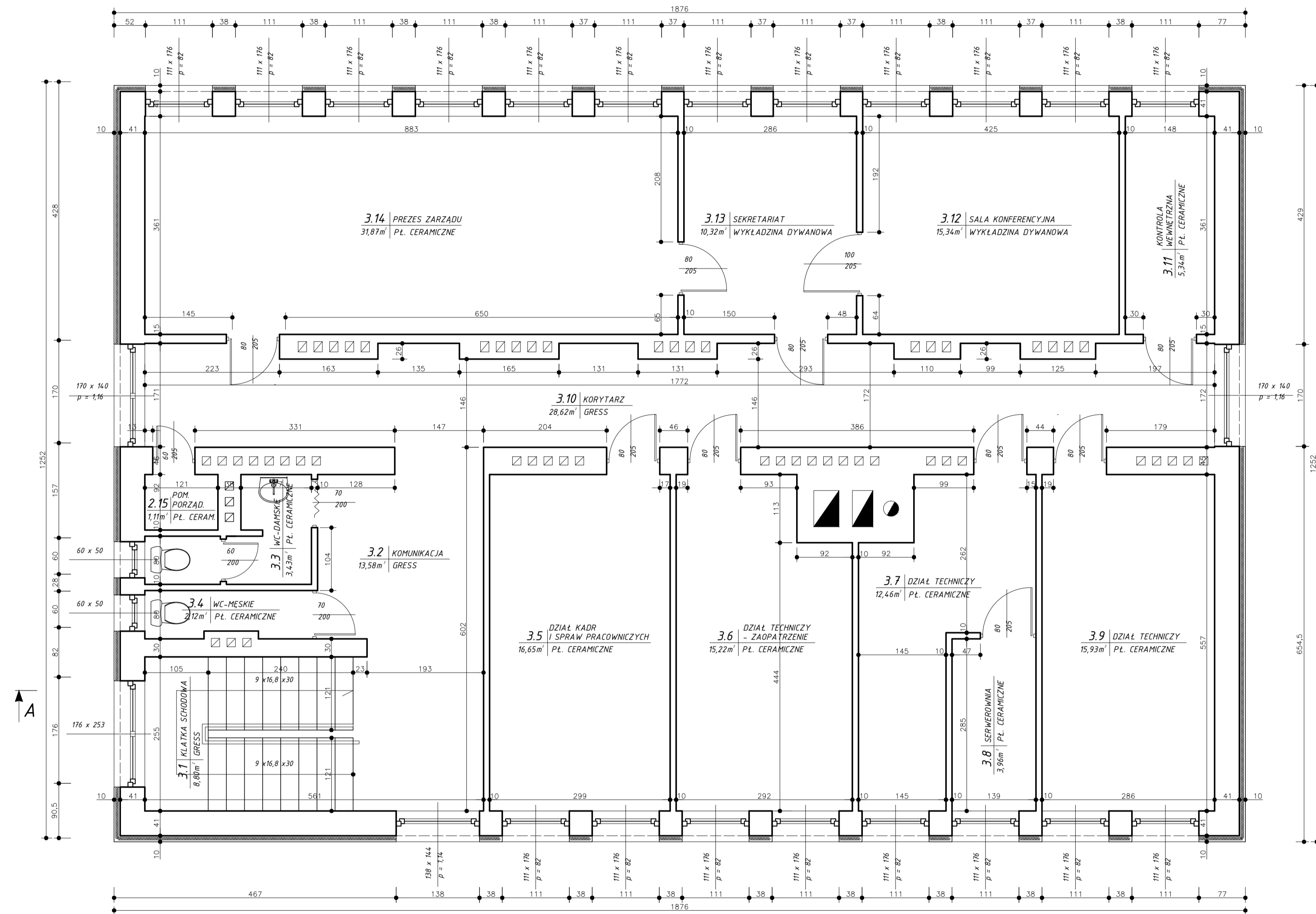


NR	NAZWA POMIESZCZENIA	POW. [m ²]
1.1	KŁATKA SCHODOWA	8,80
1.2	KOMUNIKACJA	15,95
1.3	PRZEDSIÓDNIK	2,22
1.4	SANITARIATY	5,51
1.5	RECEPCJA	6,64
1.6	POCZEKALNIA	7,25
1.7	ZAKŁAD WODOCIĄGÓW	21,63
1.8	ZAKŁAD WODOCIĄGÓW	24,15
1.9	KORYTARZ	30,50
1.10	KASA	10,44
1.11	KASA	5,58
1.12	ZAKŁAD WODOCIĄGÓW KIEROWNIK	15,47
1.13	ZAKŁAD WODOCIĄGÓW	10,11
1.14	ZAKŁAD WODOCIĄGÓW	10,69
1.15	ZAKŁAD USŁUG KOMUNALNYCH I ZIELEN	10,16
1.16	POMIESZCZENIE PORZĄDKOWE	1,09
RAZEM		186,19

PRACOWNIA BUDOWLANA			
MGR. INŻ. TOMASZ RABEDA - SANDOMIERZ			
Objekt: Inwentaryzacja architektoniczno-budowlana budynku biurowo-administracyjnego PGKiM w Sandomierzu ul. Przemysłowa 12, 27-600 Sandomierz dz. nr ew. 1353/4			
Inwestor: Przedsiębiorstwo Gospodarki Komunalnej i Mieszkaniowej w Sandomierzu ul. Przemysłowa 12, 27-600 Sandomierz			
Tytuł: RZUT PARTERU-INWENTARYZACJA			
Funkcja	Imię i Nazwisko	Ujęt. Nr	Podpis
OPRACOWAŁ:	mgr inż. Tomasz Rabeda		
OPRACOWAŁ:	mgr inż. Kamili Tokarz		
Branda arch.-bud.	Faza inwentaryzacja	Skala 1:50	Data 09.2010
			13

RZUT II-PIĘTRA- skala 1:50

- Przedsiębiorstwo Gospodarki Komunalnej i Mieszkaniowej w Sandomierzu -
Budynek biurowo-administracyjny PGKiM w Sandomierzu



NR	NAZWA POMIESZCZENIA	POW. [m ²]
3.1	KŁATKA SCHODOWA	8,80
3.2	KOMUNIKACJA	13,58
3.3	WC DAMSKIE	3,43
3.4	WC MĘSKIE	2,12
3.5	DZIAŁ KADR I SPRAW PRACOWNICZYCH	16,65
3.6	DZIAŁ TECHNICZNY I ZAOPATRZENIA	15,22
3.7	DZIAŁ TECHNICZNY	12,46
3.8	SERWEROWNIA	3,96
3.9	DZIAŁ TECHNICZNY	15,93
3.10	KORYTARZ	28,62
3.11	KONTROLA WEWNĘTRZNA	5,34
3.12	SALA KONFERENCYJNA	15,34
3.13	SEKRETARIAT	10,32
3.14	PREZES ZARZĄDU	31,87
3.15	POMIESZCZENIE PORZĄDKOWE	1,11
RAZEM		184,75

PRACOWNIA BUDOWLANA			
MGR. INŻ. TOMASZ RABEDA - SANDOMIERZ			
Obekt: Inwentaryzacja architektoniczno-budowlana budynku biurowo-administracyjnego PGKiM w Sandomierzu ul. Przemysłowa 12, 27-600 Sandomierz dz nr ew. 1353/4			
Inwestor: Przedsiębiorstwo Gospodarki Komunalnej i Mieszkaniowej w Sandomierzu ul. Przemysłowa 12, 27-600 Sandomierz			
Tytuł: RZUT II-PIĘTRA - INWENTARYZACJA			
Funkcja	Imię i Nazwisko	Ujęt. Nr	Podpis
OPRACOWAŁ:	mgr inż. Tomasz Rabeda		
OPRACOWAŁ:	mgr inż. Kamił Tokarz		
Branda arch.-bud.	Faza inwentaryzacja	Skala 1:50	Data 09.2010
			Strona 15