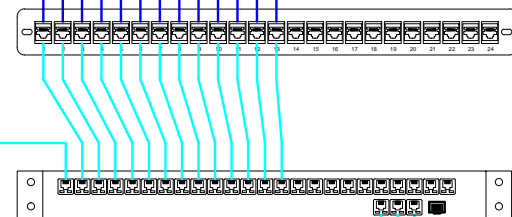
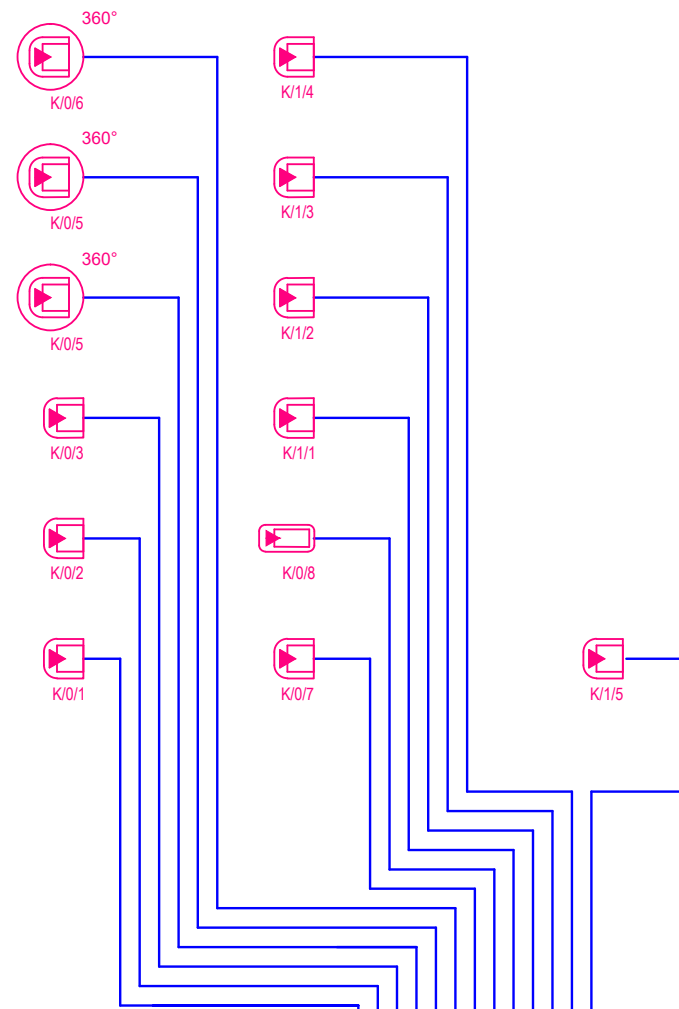
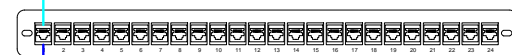
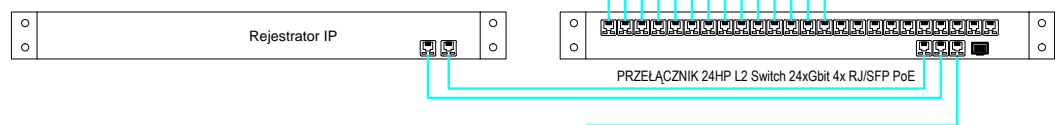


Panel rozdzielczy 24RJ CCTV  
K/Z/1 - K/Z/20

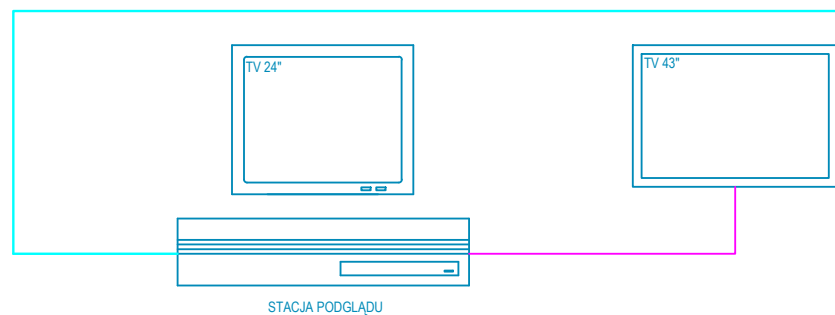


Panel rozdzielczy 24RJ CCTV  
K/0/1 - K/0/8, K/1/1 - K/1/5

- Kamera kopułkowa wewnętrzna IP, zasilanie PoE
- Kamera kopułkowa wewnętrzna IP 360° zasilanie PoE - typ fisheye
- Kamera tubowa zewnętrzna IP zasilanie PoE
- Okablowanie LAN
- Okablowanie LAN żel
- Kabel krosowy
- Kabel HDMI
- Lan Extender



Panel rozdzielczy 24RJ IT



STACJA PODGLĄDU

RODZAJ OPRACOWANIA  
DOSTOSOWANIE PROJEKTU WZORCOWEGO KOMENDY POWIATOWEJ PAŃSTWOWEJ STRAŻY POŻARNEJ  
WRAZ Z JEDNOSTKĄ RATOWNICZO-GAŚNICZĄ W LEGIONOWIE OPRACOWANY PRZEZ PRACOWNIĘ  
PROJEKTOWĄ "A.DO XXI" Sp. z o.o. DO WYMAGAŃ W ZAKRESIE BUDOWY KOMENDY POWIATOWEJ  
PAŃSTWOWEJ STRAŻY POŻARNEJ WRAZ Z JEDNOSTKĄ RATOWNICZO-GAŚNICZĄ W CIESZYNIE.

 <b>P.S. BUDOPROJEKT</b> 40-224 KATOWICE ul. 1 Maja 11 tel./fax (+4832) 255-54-33 e-mail: biuro@budoprojekt.pl			
IMIĘ I NAZWISKO		NR UPRAWNIEN	PODPIS
mgr inż. Szymon PARUCH		SLK/7470/PoT/17	
OPRACOWAŁ		tech. Piotr SETNIK	
SPRAWDZIŁ		mgr inż. Tomasz KMITA	DT-WBT/02375/02/U
INWESTYCJA			
BUDOWA KOMENDY POWIATOWEJ PAŃSTWOWEJ STRAŻY POŻARNEJ Z JEDNOSTKĄ RATOWNICZO-GAŚNICZĄ W CIESZYNIE			
OBIEKT			
KOMENDA POWIATOWA PAŃSTWOWEJ STRAŻY POŻARNEJ Z JRG W CIESZYNIE UL. MOTOKROSOWA, DZIAŁKI NR 26, 27, 29/10, 29/11, 31/1, 6/13, 6/14			
TEMAT RYSUNKU			SKALA
Instalacje słaboprądowe schemat monitoringu wizyjnego CCTV			-
STADIUM	BRANŻA	NR ARCHIWALNY	DATA
PW	TELETECHNICZNA	943/2019/T	2019-07
		PLIK	PSPC3-18-00-106