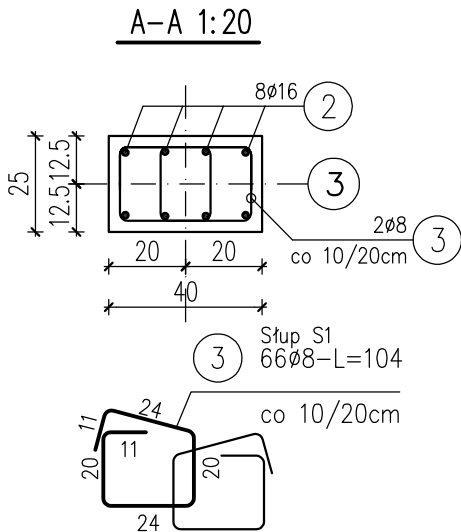
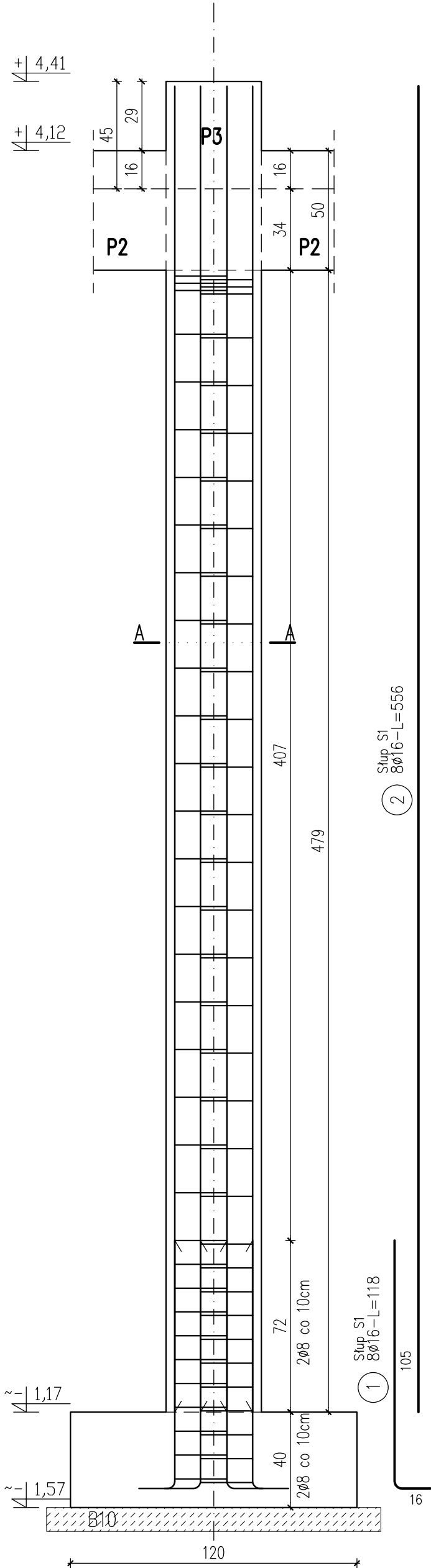


poz.Słup S1  
szt.2



### ZESTAWIENIE STALI

| Nr pręta                       | ø  | Stal  | Długość pręta | Liczba           |         |                | Długość łączna |           |
|--------------------------------|----|-------|---------------|------------------|---------|----------------|----------------|-----------|
|                                |    |       |               | prętów na 1 poz. | pozycji | prętów łącznie | B500A ø8       | B500B ø16 |
| -                              | mm | -     | m             |                  | szt     |                |                | m         |
| Słup S1                        |    |       |               |                  |         |                |                |           |
| 1                              | 16 | B500B | 1,18          | 8                | 2       | 16             |                | 18,88     |
| 2                              | 16 | B500B | 5,56          | 8                | 2       | 16             |                | 88,96     |
| 3                              | 8  | B500A | 1,04          | 66               | 2       | 132            | 137,28         |           |
| Razem długość prętów           |    |       |               |                  |         | mb             | 137,28         | 107,84    |
| Masa jednostkowa               |    |       |               |                  |         | kg/mb          | 0,395          | 1,578     |
| Masa prętów dla danej średnicy |    |       |               |                  |         | kg             | 54,2           | 170,2     |
| Masa łącznie                   |    |       |               |                  |         | kg             | 224,4          |           |

UWAGA : Sumaryczna długość prętów jest długością rzeczywistą w osi pręta metodą B wg PN-EN ISO 3766:2006.

SŁUP ŻELBETOWY S1  
SKALA 1:20 szt.2

BETON KLASY C30/37 (B37) –  
– PONIŻEJ POZIOMU GRUNTU  
BETON KLASY C20/25 (B25)  
STAL B500A, B500B

- UWAGI:
- WYMIARY PODANO W cm, POZIOMY W m.
  - OTULINA **2,5cm** OD KRAWĘDZI PRĘTA.
  - ROZPATRYWAĆ ŁĄCZNIE Z PROJEKTAMI ARCHITEKTONICZNYM I BRANŻOWYMI.
  - MIEJSCA STYKÓW PRZERW ROBOCZYCH PRZED DALSZYM BETONOWANIEM OCZYŚCIĆ, ZWILŻYĆ WODĄ.
  - BETON PIELĘGNOWAĆ, CHRONIĆ PRZED NADMIERNYM NASŁONECZNIENIEM LUB MROZEM.
  - PRZED RPZYSTĄPIENIEM DO ROBÓT SPRAWDZIĆ W ODPWIEDNIACH PROJEKTACH ROBOTY ZWIĄZANE.
  - EWENTUALNE WADY KOORDYNACJI PRZEDSTAWIĆ NADZOROWI AUTORSKIEMU PRZED PRZYSTĄPIENIEM DO ROBÓT.
  - DŁUGOŚCI PRĘTÓW ODGIĘTYCH PODANE SĄ PO ZEWNĘTRZNEJ KRAWĘDZI PRĘTA.
  - PRĘTY Z WIĘNCÓW PRZEPROWADZIĆ PRZEZ SŁUB ŻELBETOWY.
  - PRZED PRZYSTĄPIENIEM DO ZAMÓWIENIA STALI ZBORJENIOWEJ NALEŻY SRPAWDZIĆ ZESTAWIENIE STALI.
  - RZĘDNE WIĘNCÓW I PODCIĄGÓW USTALAĆ ŁĄCZNIE ZE SCHEMATAMI KONSTRUKCJI ORAZ PREJEKTEM ARCHITEKTURY.
  - RYСУNEK ROZPATRYWAĆ ŁĄCZNIE Z RYSUNKAMI KONSTRUKCYJNYMI STROPÓW ORAZ PODCIĄGÓW.

UWAGA:  
–DŁUGOŚCI PRĘTÓW ORAZ ICH ODGIĘCIA  
DOSTOSWAĆ NA MONTAŻU

|  |                                  |    |
|--|----------------------------------|----|
| PROJEKT BUDOWLANY ROZBUDOWY, PRZEBUDOWY I NADBUDOWY BUDYNKU GARAŻOWEGO OSP KAJANKA       |                                  |    |
| TYTUŁ RYSUNKU: SŁUP ŻELBETOWY S1   |                                  |    |
| PROJEKTANT: mgr inż. Dariusz Kiluk<br>nr uprawnień: upr. bud. PDL/0001/P00K/04           | PODPIS:                          |    |
| PROJEKTANT sprawdzający: mgr inż. Anna Kiluk<br>nr uprawnień: upr. bud. PDL/0085/P00K/07 | PODPIS:                          |    |
| SKALA: 1:20  | DATA SPORZĄDZENIA: 04.10.2022 r. | K3 |