
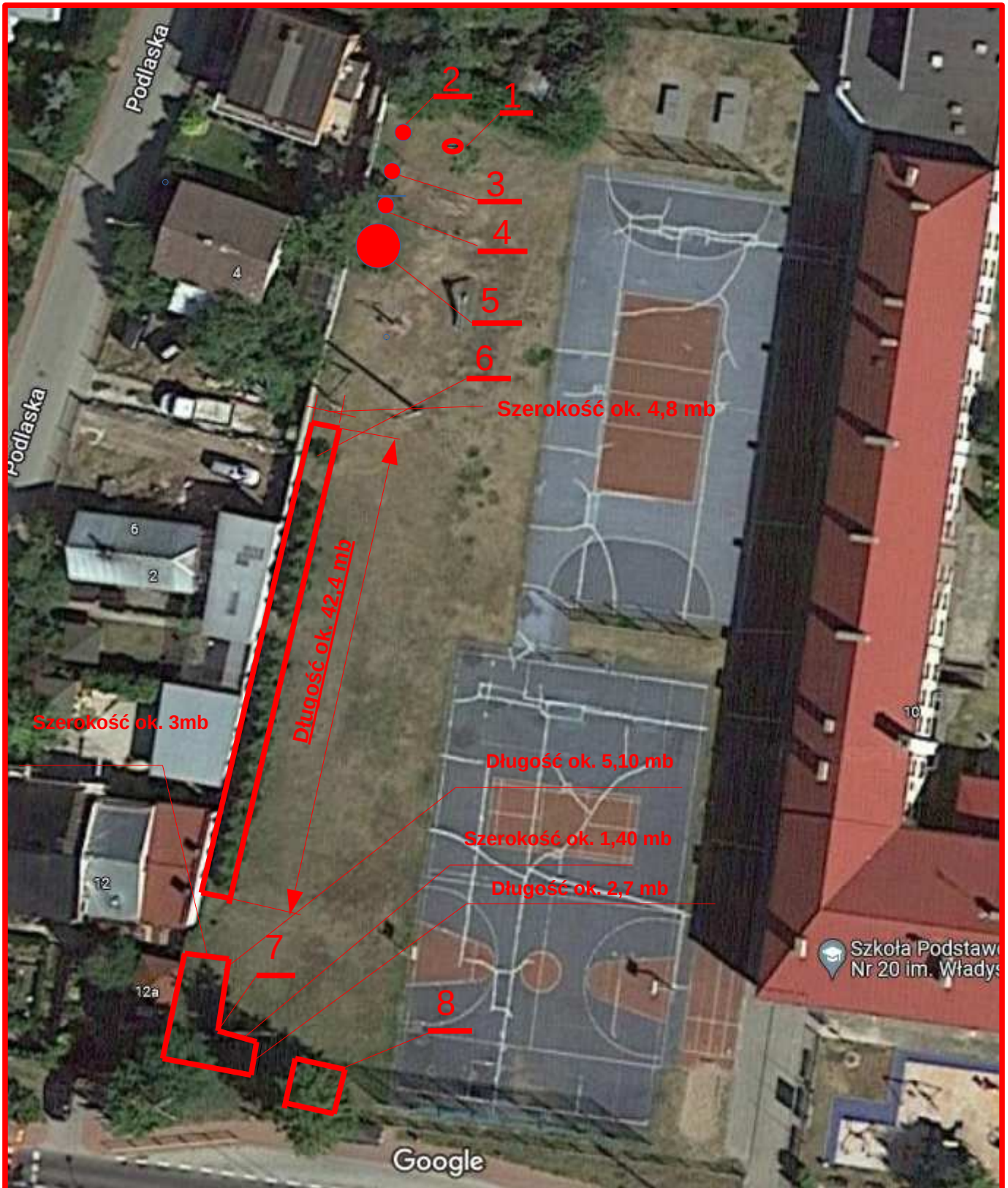


-  Kolorem czerwonym oznaczono miejsca występowania naniesień roślinnych występujących w sąsiedztwie wykonywanych robót budowlanych.



Ad. pkt 1



Ad. pkt 2





Ad. pkt 3



Ad. pkt 4



Ad. pkt 5



Ad. pkt 6



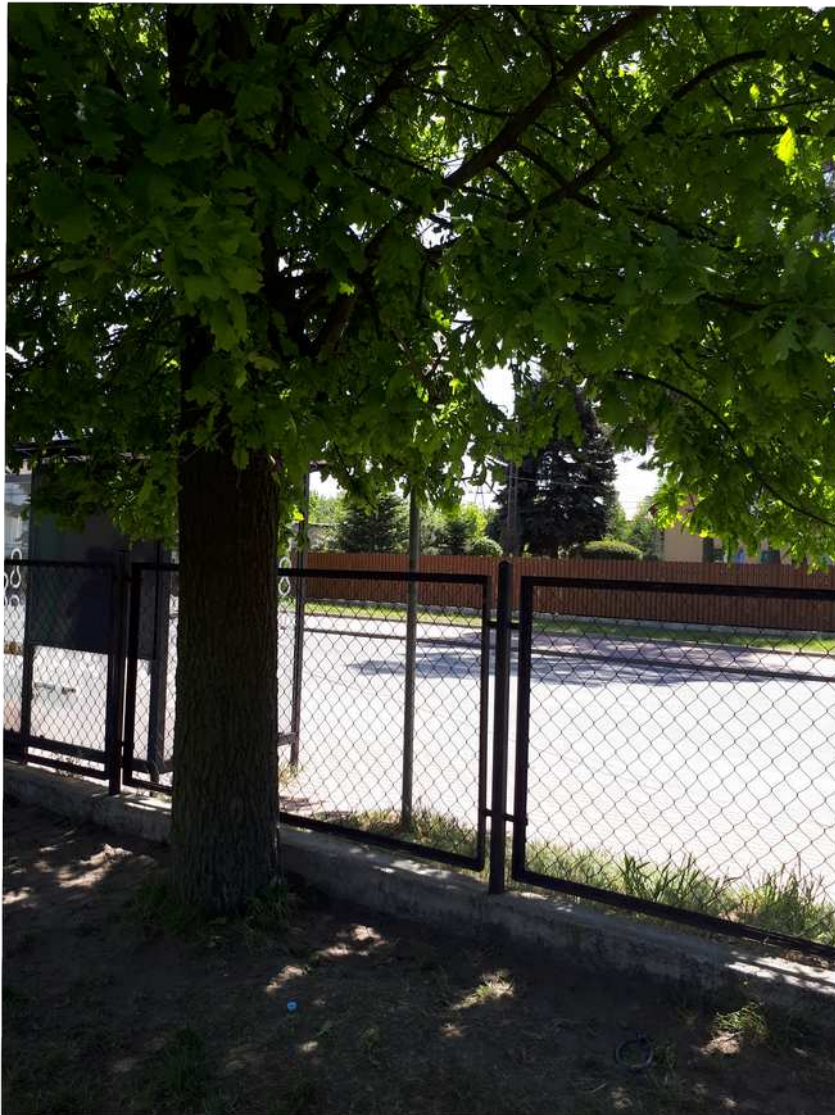
Szpaler świerka syberyjskiego o dł. ok. 42,4 mb i szerokości ok. 4,8mb



Ad. pkt 7



Ad. pkt 8



Powyższe drzewa i krzewy zostaną zabezpieczone zgodnie ze Standardami Ochrony Drzew w Inwestycjach Miejskich opisanymi w Zarządzeniu Prezydenta Miasta Płocka Nr 2738 z dnia 14 października 2021r. Realizacja inwestycji nie wpłynie negatywnie na zieleni. W razie konieczności, prace w obrębie drzew będą wykonywane ręcznie.

-----  
PODPIS KIEROWNIKA BUDOWY

\*) - UWAGA: rysunek lokalizujący drzewa i krzewy znajdujące się na terenie budowy obrazuje niniejszy załącznik do opz – w przypadku gdy Wykonawca ze względów organizacyjnych budowy i jego zaplecza uzna, że poza zaznaczonym terenem inne drzewa lub krzewy będą wymagały zabezpieczenia i chronienia, stworzy własny dokument ze zdjęciami i załączy poglądową mapkę z zaznaczoną ich lokalizacją. Tak utworzony dokument w oryginale prześle Zamawiającemu – inspektorowi nadzoru inwestorskiego związanego z branżą zieleni.

