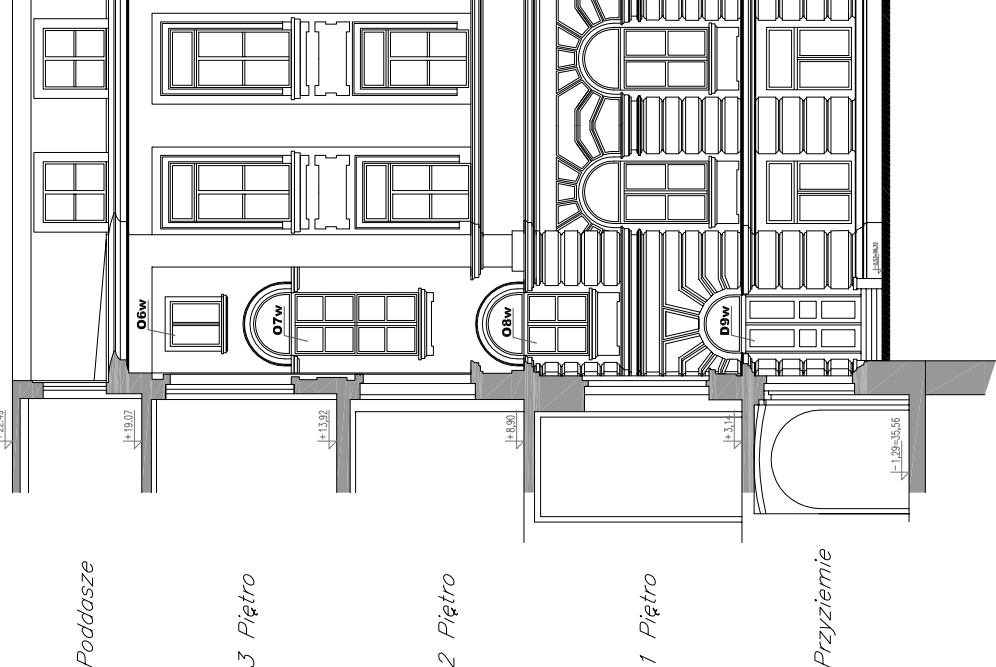
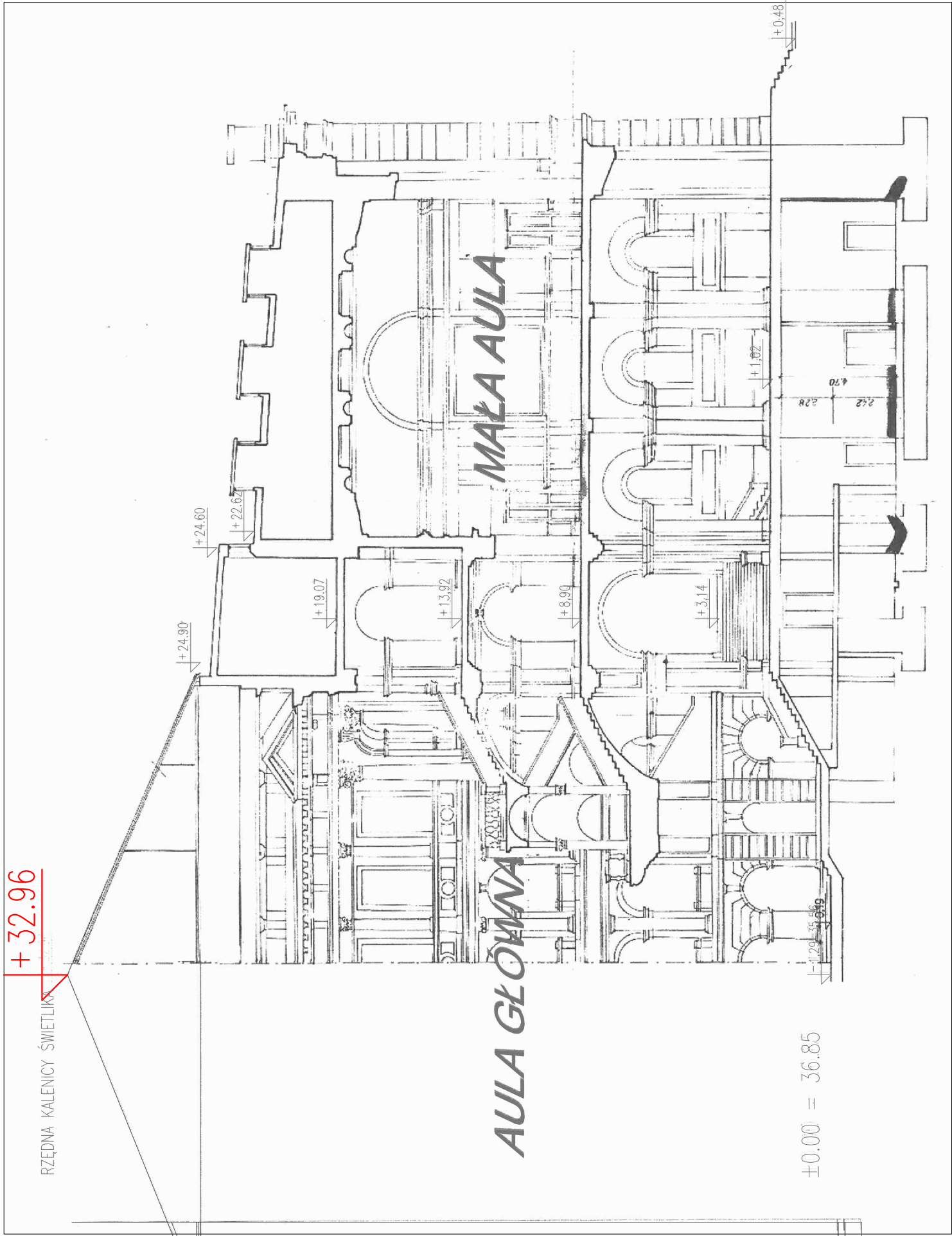
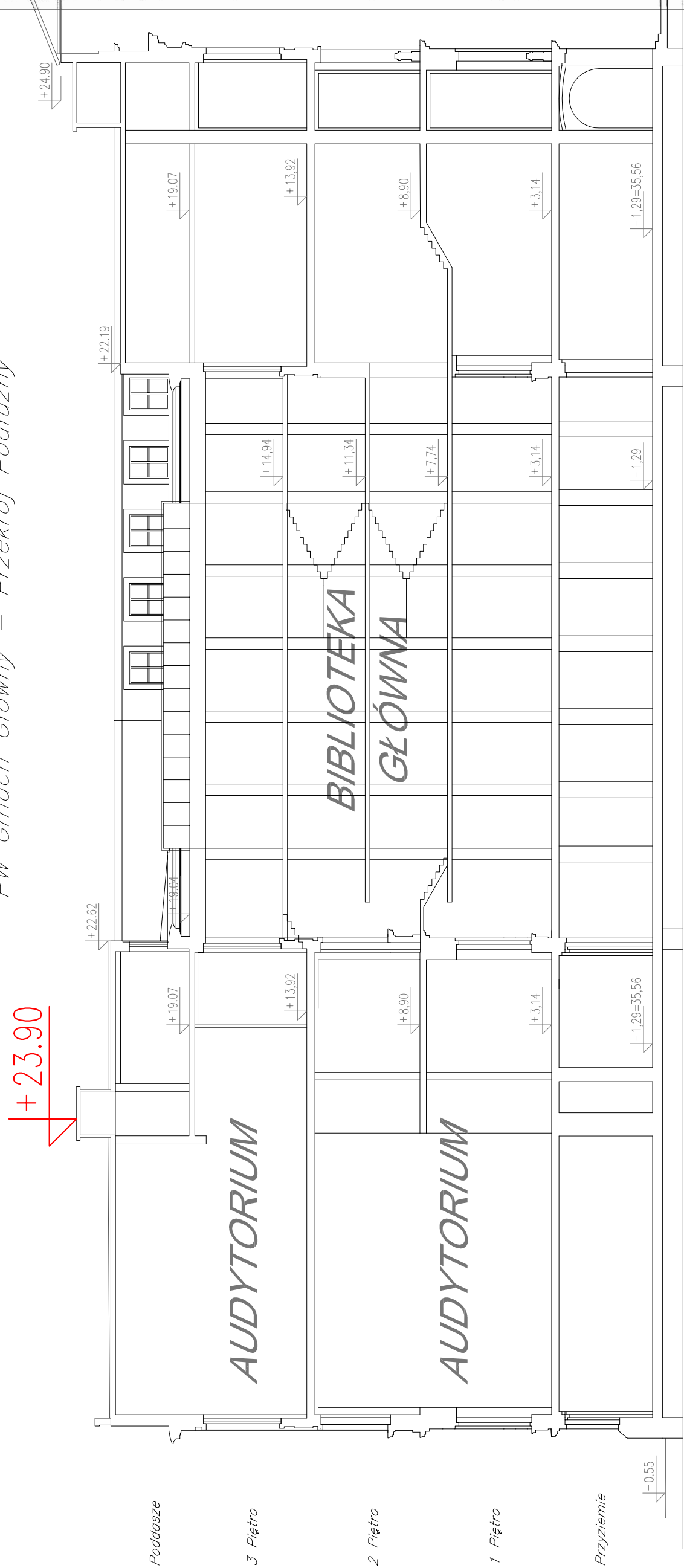
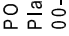


PW Gmach Główny – Przekrój



PW Gmach Główny – Przekrój Podłużny



UWAGA: PRZED WYKONANIEM WSZELKIEGO RODZAJU PRAC BUDOWLANICH NALEŻY DOKONAĆ POMIARÓW WŁASNYCH. WSZELKIE UŻYTE MATERIAŁY POWINNY POSIADAĆ ODPWIEDNIE POLSKIE ATYSTY. PRACE BUDOWLANE POWINNY BYĆ WYKONYWANE ZGODNIE Z WYMAGANAMI PRAWNIE BUDOWLANymi I SZTUKĄ BUDOWLANĄ.		
EKSPERTYZA TECHNICZNA STANU OCHRONY PRZECIWPÓŻAROWEJ		
Nazwa: GMACH GŁÓWNY POLITECHNIKI WARSZAWSKIEJ Pl. Politechniki 1, Warszawa		
Inwestor:  POLITECHNIKA WARSZAWSKA Plac Politechniki 1 00-661 Warszawa	Opracował: mgr inż. Ryszard Paulek Zaopiniotawca do spraw ochrony przeciwpożarowych m. nrp. 298064 inż. bud. inż. Marian Nocela Rzecznikowi budownictwa Lubuskiego Urzędu Wojewódzkiego ulp. bud. nr 45367	Podpis
PRZEKROJE		
Numer rysunku: 9		
Skala 1:200	Data KWIECIEŃ 2015	Rysował R.P.