

# Mapa do celów projektowych

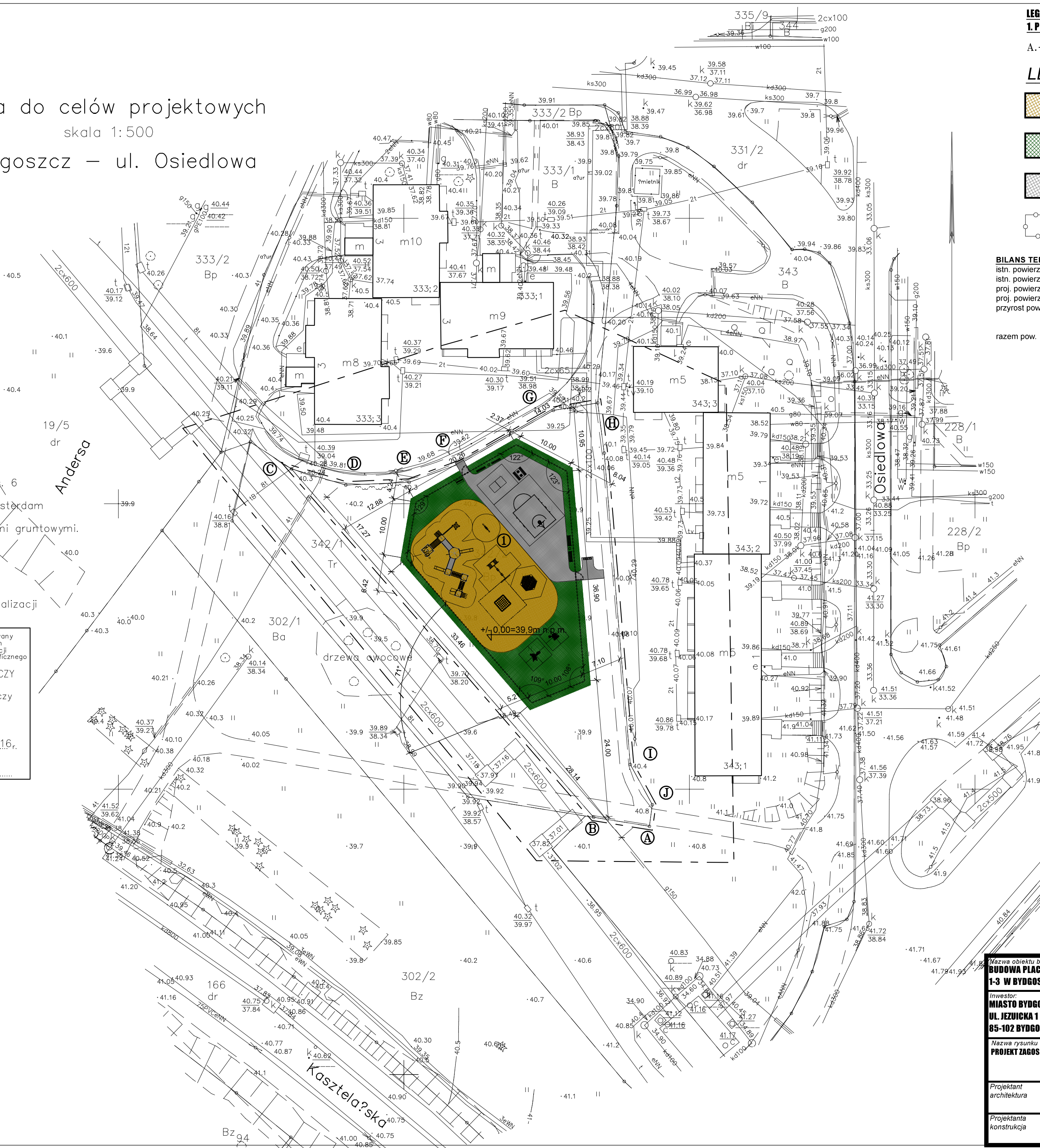
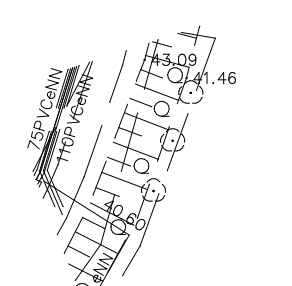
skala 1:500

## Bydgoszcz – ul. Osiedlowa

ark. mapy: 422\_1742, 1744  
 jedn. ew: 046101\_1, m. Bydgoszcz  
 obr:b: 339

MPG.D.422.1642.2016 P UWG 2000 s. 6  
 P.0461.2016.1751 uk?. wys. Amsterdam

Nie wykonano ustalenia obci??e? s?u?ebno?ciami gruntowymi.  
 Bydgoszcz, dnia 07 czerwca 2016 r.



- LEGENDA**  
**1. Projektowany plac zabaw**
- A. – J. – obszar objęty opracowaniem
- LEGENDA:**
- nawierzchnia z piasku płukanego
  - nawierzchnia trawiasta wokół boiska
  - nawierzchnia z polbruku
  - proj. ogrodzenie panelowe h=1,2m

**BILANS TERENU**

istn. powierzchnia biologicznie czynna	1911,00 m <sup>2</sup>
istn. powierzchnia utwardzeń, chodników, jezdni	148,00 m <sup>2</sup>
proj. powierzchnia biologicznie czynna	1663,00 m <sup>2</sup>
proj. powierzchnia utwardzeń, chodników, jezdni	396,00 m <sup>2</sup>
przyrost powierzchni utwardzeń	248,00 m <sup>2</sup>
<b>razem pow. analizowanego obszaru działki:</b>	<b>2059,00m<sup>2</sup></b>

Po?wiadcza si?, ?e niniejszy dokument zosta? opracowany w wyniku prac geodezyjnych i kartograficznych, których rezultaty zawiera operat techniczny wpisany do ewidencji materia?ów pa?stwowego zasobu geodezyjnego i kartograficznego

**MIEJSKA PRACOWNIA GEODEZYJNA W BYDGOSZCZY**  
 Grodzki O?rodek Dokumentacji Geodezyjnej i Kartograficznej w Bydgoszczy  
 Identyfikator ewidencyjny materia?u zasobu – operatu technicznego: P.0461.2016.1751

Data wpisania operatu technicznego do ewidencji materia?ów zasobu: 07.06.2016.  
 Imi?, nazwisko i podpis osoby reprezentuj?cej organ.

Zespo? Uzgadniania Dokumentacji Projektowej w Bydgoszczy

Aktualnie projektowane sieci uzgodnione w ZUDP  
 Brak projektowanych sieci w ZUDP

Stan na dzie? 07.06.2016

Nie wyklucza si? istnienia w terenie rownie? urz?dze? podziemnych u?o?onych, a nie zg?oszonych do inwentaryzacji geodezyjnej.

Niniejszym oświadczam, że projekt budowlany opracowano metodą elektroniczną na bazie mapy sytuacyjno-wysokościowej, która jest zgodna z oryginałem przyjętym do zasobu Miejskiej Pracowni Dokumentacji Geodezyjnej i Kartograficznej w Bydgoszczy

Nazwa obiektu budowlanego <b>BUDOWA PLACU ZABAW NA OS. STARY FORDON PRZY UL. OSIEDLWEJ 1-3 W BYDGOSZCZY.</b>		
Investor: <b>MIASTO BYDGOSZCZ UL. JEZUICKA 1 85-102 BYDGOSZCZ</b>	lokalizacja: <b>dzi?ka nr ewid. 342/2 obręb 339, ul. Osiedlowa-1-3, Bydgoszcz</b>	Rys. nr. <b>AO</b> Skala <b>1:500</b>
Nazwa rysunku <b>PROJEKT ZAGOSPODAROWANIA DZIAŁKI</b>		
Projektant architektura	mgr inż. Mirosława Piłarska upr. arch.-konstr. i sanitarno. 472/68	Data, podpis: <b>24.06.2016</b>
Projektanta konstrukcja	mgr inż. Artur Tusznio spec. konstr.-budowlana nr upr. KUP/0004/P00K/14	Data, podpis: <b>24.06.2016</b>