

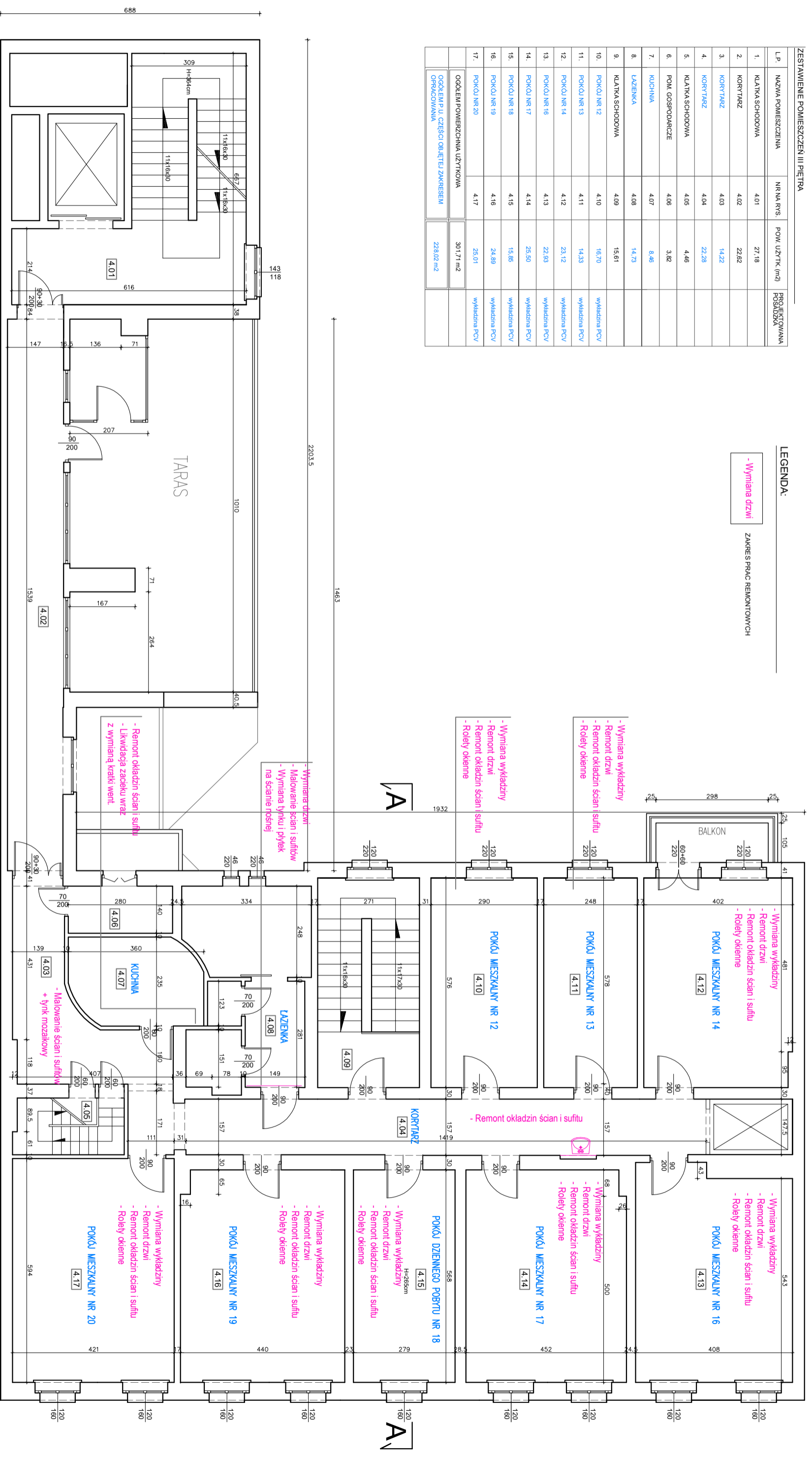
ZESTAWIENIE POMIESZCZEŃ III PIĘTRA

L.P.	NAZWA POMIESZCZENIA	NR NA RYS.	POW. UŻYTK. (m ²)	PROJEKTOWANA POSADZKA
1.	KŁATKA SCHODOWA	4.01	27.18	
2.	KORYTARZ	4.02	22.62	
3.	KORYTARZ	4.03	14.22	
4.	KORYTARZ	4.04	22.28	
5.	KŁATKA SCHODOWA	4.05	4.46	
6.	POM. GOSPODARCZE	4.06	3.82	
7.	KUCHNIA	4.07	8.46	
8.	ŁAZIENKA	4.08	14.73	
9.	KŁATKA SCHODOWA	4.09	15.61	
10.	POKÓJ NR 12	4.10	16.70	wkładzina PCV
11.	POKÓJ NR 13	4.11	14.33	wkładzina PCV
12.	POKÓJ NR 14	4.12	23.12	wkładzina PCV
13.	POKÓJ NR 16	4.13	22.93	wkładzina PCV
14.	POKÓJ NR 17	4.14	25.50	wkładzina PCV
15.	POKÓJ NR 18	4.15	15.85	wkładzina PCV
16.	POKÓJ NR 19	4.16	24.89	wkładzina PCV
17.	POKÓJ NR 20	4.17	25.01	wkładzina PCV
OGÓLNE POWIERZCHNIA UŻYTKOWA			301.71 m ²	
OGÓLNE POWIERZCHNIA UŻYTKOWA OPŁACOWANIA			228.02 m ²	

LEGENDA:

- Wymiana drzwi

ZAKRES PRAC REMONTOWYCH



UWAGA: OBIAR ORAZ OBLICZENIE POWIERZCHNI DOKONANO WG PN-ISO 9836:1997

ZAKRES PRAC REMONTOWYCH W WYBRANYCH POMIESZCZENIACH III PIĘTRA

ROBOTY DEMONTAŻOWE I ROZBIÓRKOWE:

- Demontaż drzwi wejściowych do wybranych pomieszczeń
- Skucie odpornego tynku oraz płytek na ścianie nośnej w łazience
- Demontaż wykładziny dywanowej wraz z cokółkiem
- Demontaż odbojników drewnianych na ścianach korytarza
- Zaskrobanie i wyługowanie starej farby olejnej ze ścian (lamperie)
- Zaskrobanie i zmycie starej farby emulsyjnej ze ścian i sufitów
- Demontaż umywalki i baterii umywalkowej wraz ze skuciem płytek ściennych - korytarz
- Demontaż gniazd i wyłączników
- Wywóz gruzu

ROBOTY BUDOWLANE NOWE:

- Osadzenie nowych drzwi w łazience - drewnianych z oszczędnością regulowaną, o wym. 90x200cm z podcięciem wentylacyjnym
- Przygotowanie podłoża pod ułożenie nowych wykładzin PCV (gruntowanie i masa samopoziomująca)
- Zabezpieczenie tłał podłogi oraz okien na czas prowadzenia prac
- Przygotowanie podłoża pod ułożenie nowych wykładzin PCV (oczyszczenie podłoża, gruntowanie i masa samopoziomująca)

ZAKRES PRAC REMONTOWYCH W WYBRANYCH POMIESZCZENIACH III PIĘTRA

- Ułożenie nowej wykładziny PCV wraz z cokółkiem i listwą progową. Klasa odporności ogniowej: - Bfl - s1, klasa użytkowa - 33.
- Przygotowanie powierzchni do malowania ścian i sufitów (miejscowa naprawa i uzupełnienie tynków, szpachlowanie i gruntowanie powierzchni)
- Ułożenie tynku mozaikowego na ścianach do wys. 150cm
- Tapetowanie jednej ze ścian w pomieszczeniach mieszkalnych oraz w pokoju dziennego pobytu
- Ułożenie tynku mozaikowego na ścianach do wys. 150cm
- Dwikrotne malowanie ścian i sufitów farbą białą, olejną, - sufitu w kolorze białym, ściany - kolor do uzgodnienia z Zamawiającym
- Naprawa istniejących drzwi do pomieszczeń polegająca na pospachowaniu nierówności, uzupełnieniu brakujących elementów, 2-krotnym malowaniu oraz wymianie okuc
- Uzupełnienie tynku wraz z ułożeniem płytek ceramicznych w łazience na ścianie nośnej z drzwiami
- Montaż nowych desek odbojowych na ścianach korytarza
- Montaż nowej armatury (umywalka i bateria) na korytarzu wraz ułożeniem nowych płytek ceramicznych
- Wymiana kratki wentylacyjnych
- Wymiana rolet okiennych
- Wymiana grzejnika w pokoju mieszkalnym nr 14 - nowy grzejnik płytowy z głowicą termostatyczną
- Wnieście mebli i wyposażenia

PRO-INWEST

MARCIN SOKOŁOWSKI
ul. Grudzińskiego 18A/41 62-020 Swarzędz
NIP: 781-164-91-00 REGON: 301391192

TEMA: REMONT I MODERNIZACJA CZĘŚCI POMIESZCZEŃ II, III PIĘTRA BUDYNKU DOMU POMOCY SPOŁECZNEJ IM. BŁ. EDMUNDA BOJANOWSKIEGO

RZUT III PIĘTRA - ZAKRES ZMIAN

BRANŻA: ARCHITEKTURA+KONSTRUKCJA
RODZAJ OPŁACOWANIA: PROJEKT BUD. - WYKONAWCZY

OPRACOWAŁ: mgr inż. Kazimierz Sokolowski

UPR. KONSTR. nr 19381/PW

UPR. INSTAL. nr 25281/PW

mgr inż. Marcin Sokolowski

ADRES: Budynek Domu Pomocy Społecznej

Poznań, ul. Niezłaskowskiego 22

61-578 Poznań

INWESTOR: MIASTO POZNAŃ

Dom Pomocy Społecznej im. Bł. Edmunda Bojanowskiego

61-578 Poznań, ul. Niezłaskowskiego 22

DATA: Kwiecień, 2021r.

NR RYS. AK-02

SKALA

1:100