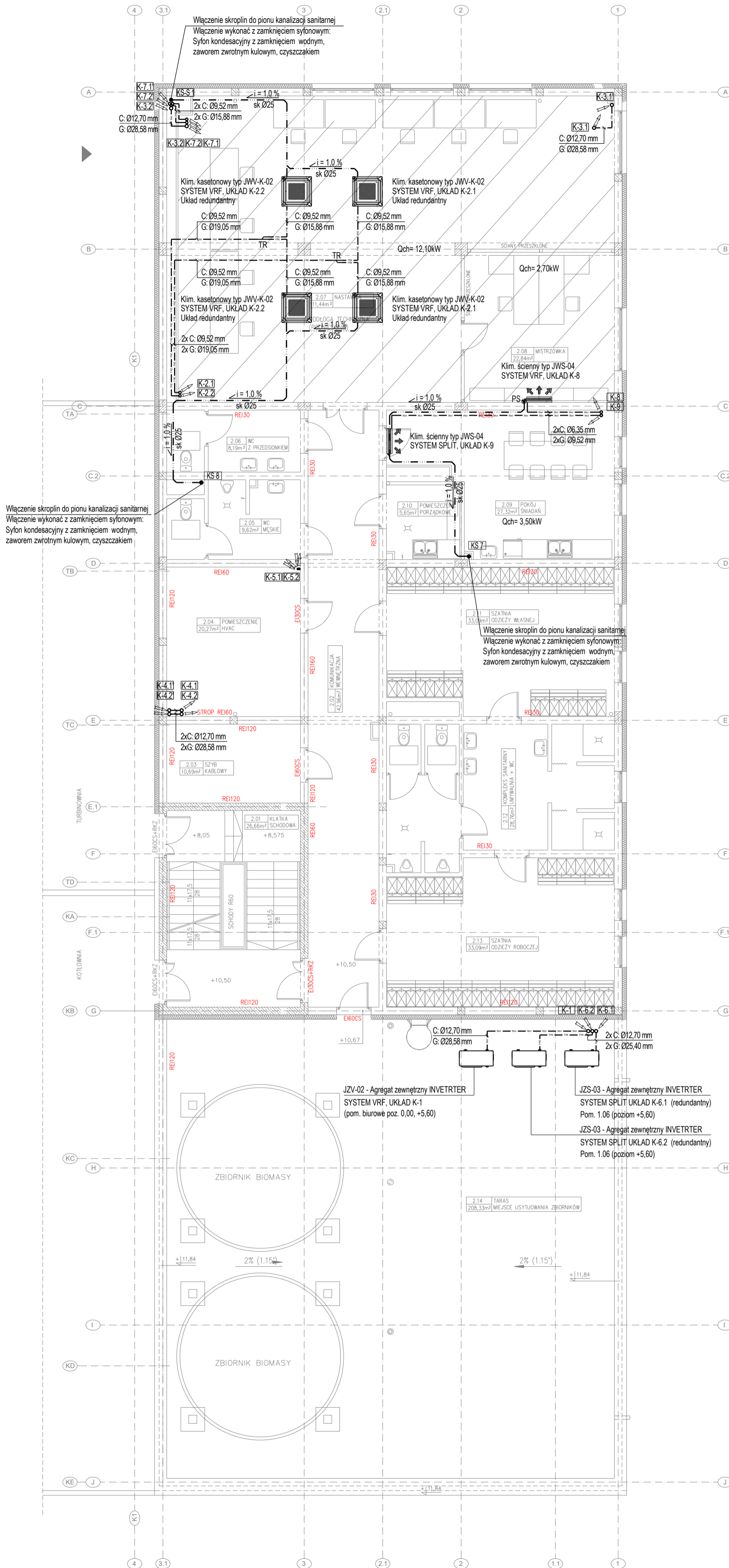


# RZUT NA POZIOMIE +10,50

SKALA 1:100



## LEGENDA:

- Przewody instalacji chłodniczej - gaz/ciecz
- Przewody instalacji odprowadzenia skroplin
- Pion instalacji freonowej
- Średnica przewodu instalacji klimatyzacji - ciecz
- Średnica przewodu instalacji klimatyzacji - gaz
- Obliczeniowe zyski ciepła dla pomieszczenia
- Pompa skroplin
- Jednostka wewnętrzna ścienna systemu SPLIT
- Jednostka wewnętrzna kasetonowa systemu VRF

## UWAGI:

1. Przed przystąpieniem do robót instalacyjnych wszystkie wymiary, trasy, poziomy prowadzenia instalacji należy sprawdzić na budowie.
2. Przed montażem ustalić na naradzie kolejność wykonywanych prac montażowych wszystkich instalacji.
3. Zabrania się brudzenia ścian i rdzeni żelbetonowych.
4. Rysunek rozpatrywać łącznie z innymi rysunkami.
5. Wszelkie prace budowlane wykonać zgodnie z przepisami budowlanymi, warunkami technicznymi oraz zgodnie z kartami technicznymi i wytycznymi wybranego systemu, producenta.
6. Przejścia przewodów przez stropy o odporności ogniowej EI 60 lub wyższej należy zabezpieczać przez zastosowanie systemowych rozwiązań posiadających aprobaty techniczne.
7. Przewody prowadzone na zewnątrz zabezpieczyć dodatkowo izolacją kauczukową gr. 19mm oraz płaszczem z blachy stalowej ocynkowanej.

AGREGATY ZEWNĘTRZNE SYSTEMÓW VRF		
SYMBOL	SPECYFIKACJA URZĄDZENIA	SZT.
JZV-02	Agregat zewnętrzny typ JZV-02 moc chłodnicza nie mniejsza niż 33,5kW moc grzewcza nie mniejsza niż 37,5kW głośność w odległości 1m nie większa niż 59dB(A) chłodzenie wymiar nie większy niż 1428x1080x480mm wys*szer*gl masa nie większa niż 178kg czynnik R410A przewody Ø12,70/28,58 zasilanie 3N 400V, 50Hz nom. pobór mocy elektr. nie większy niż 10,42kW chłodzenie max prąd pracy 22,5A	1

AGREGATY ZEWNĘTRZNE SYSTEMÓW SPLIT K-6.1, K-6.2		
SYMBOL	SPECYFIKACJA URZĄDZENIA	SZT.
JZS-03	Jednostka zewnętrzna JZS-03 moc chłodnicza nie mniej niż 22,0kW moc grzewcza nie mniej niż 27,0kW wymiar nie większy niż 1428x1080x480mm wys*szer*gl masa nie większa niż 174kg przewody chłodnicze Ø12,70/25,40mm czynnik chłodniczy R410A nom. pobór mocy chl. (cały układ) nie więcej niż 7,77kW nom. pobór mocy grzania (cały układ) nie więcej niż 8,18kW zasilanie jednostki zewn. 4x6,0mm <sup>2</sup> , 400V, 3N, 50Hz zabezpieczenie nadprądowe 3-biegunowy C30 + zestaw do pracy całorocznej w trybie chłodzenia	2

JEDNOSTKI WEWNĘTRZNE UKŁADÓW K-2.1, K-2.2 (VRF)		
SYMBOL	SPECYFIKACJA URZĄDZENIA	SZT.
JWW-K-02	Klimatyzator kasetonowy typ JWW-K-02 z nawiewem obwodowym moc chłodnicza nie mniejsza niż 9,0kW moc grzewcza nie mniejsza niż 10,0kW filtr przeciwgrzybiczy, pompa skroplin minimum 6 stopni regulacji wydajności zasilanie 1N 230V (wypust) pobór mocy elektr. nie większy niż 49W	4

JEDNOSTKI WEWNĘTRZNE UKŁADÓW SPLIT		
SYMBOL	SPECYFIKACJA URZĄDZENIA	SZT.
JWS-04	Klimatyzator ścienny JWS-04 moc chłodnicza nie mniej niż 3,4kW (0,9-3,9kW) moc grzewcza nie mniej niż 4,0kW (0,9-5,3kW) głośność na najniższym biegu nie więcej niż 20dB(A) wymiar nie większy niż 270x834x222mm wys*szer*gl masa nie większa niż 10kg, autostart sygnalizacja, kontrolka czyszczenia filtra min cztery stopnie regulacji wydajności + Interfejs + STEROWNIK PRZEWODOWY	2

UKŁAD ODWIESENIA DLA POZIOMU 0,00:  
- poziom 0,00 = 268,50m n.p.m. (w układzie Kronsztadt)  
- poziom 0,00 = 268,67m n.p.m. (w układzie Amsterdam)

Nazwa części / zespolu		Projektant	Data	Podpis
Nr rew.	INWESTOR: ORLEN POŁUDNIE S.A. 32-540 TRZEBINIA UL. FABRYCZNA 22			
	INWESTYCJA: BUDOWA INSTALACJI BIOETANOLU II GENERACJI (B2G)			
	OBIEKT: BUDYNEK SOCJALNO-TECHNICZNY			
Opracował	T.TOTOS	Tytuł rysunku: INSTALACJA CHŁODNICZA - RZUT POZIOMU +10,5		
Sprawił	G.RECHTÓN			
Prac.				
Podz.	Zastępuje rys.			
1:100	Zastąpiony przez			
COMPLEX		Nr projektu: 02.01-SBCB-2.1.3-ME-1.12-PW REV0 Nr arch.:		
		Arkusz 0 / Arkusz 0 / Nr rewizji		