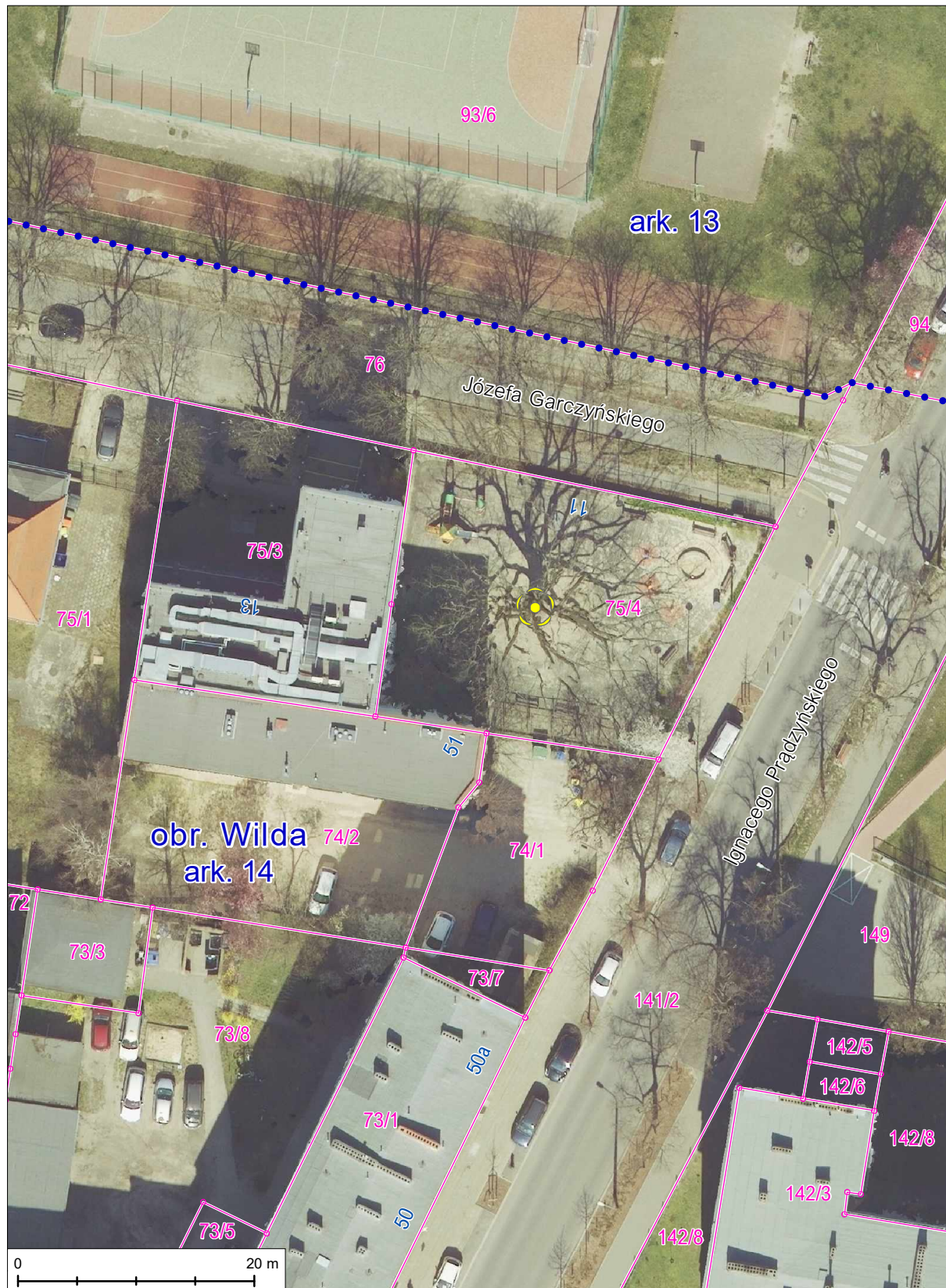


Pomnik przyrody dąb szypułkowy „Krzysztof”



opracowanie: na podstawie zdjęć lotniczych z 2020 r., ZGIKM GEOPÓZ grudzień 2022 r.

Pomnik przyrody (układ współrzędnych geodezyjnych 2000/6):



dąb szypułkowy „Krzysztof” (*Quercus robur*); X: 5806837,72; Y: 6426191,80