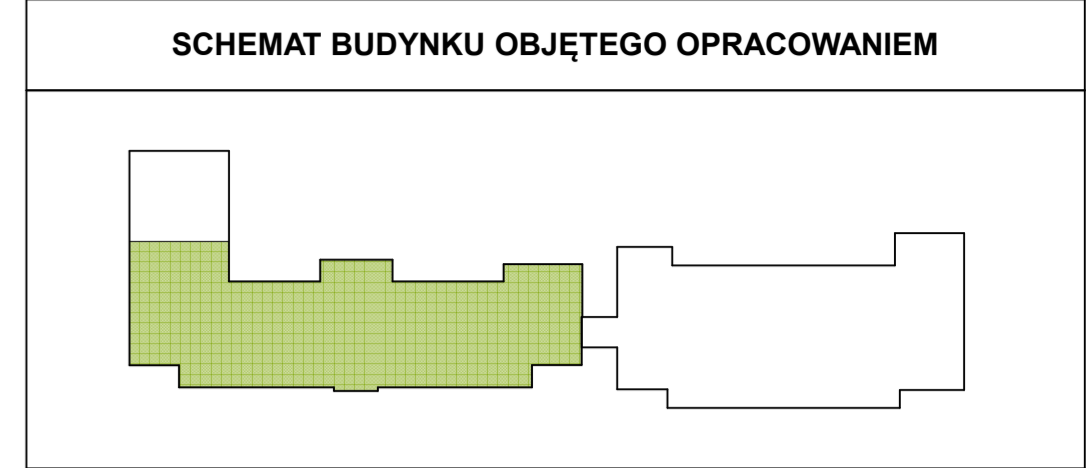
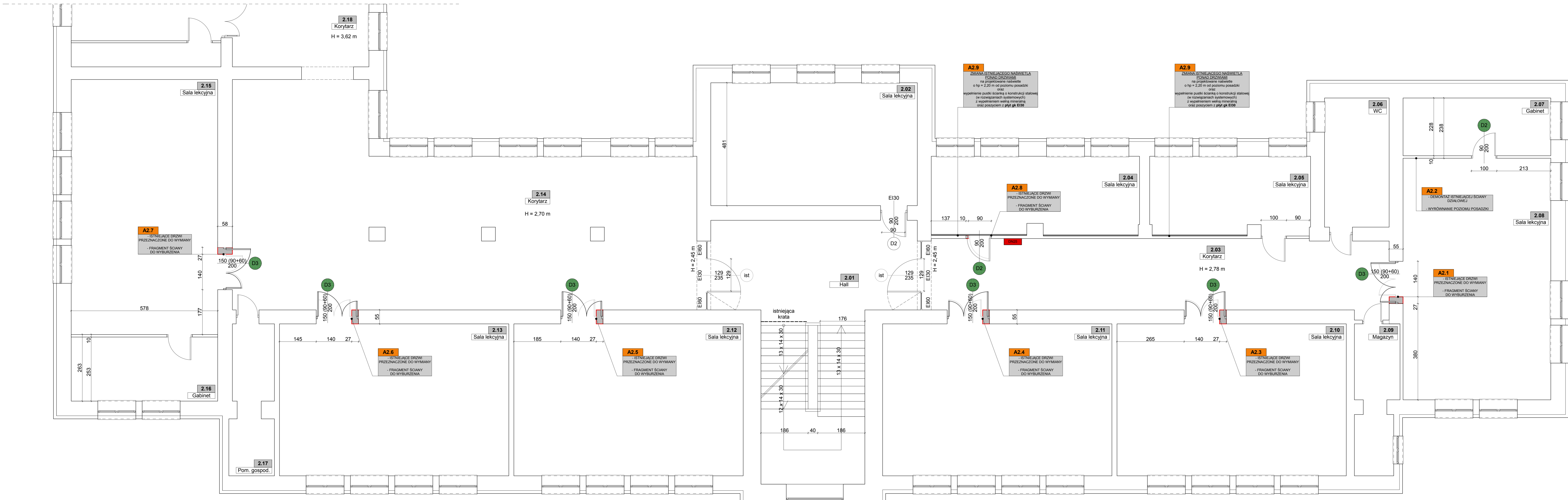


LEGENDA			
	FRAGMENTY MURU PRZEZNACZONE DO ROZBIÓRKI		ELEMENTY PRZEZNACZONE DO DEMONTAŻU
	FRAGMENTY MURU PRZEZNACZONE DO ZAMUROWANIA		ISTNIEJĄCY HYDRANT WEWNĘTRZNY DN25



BUDYNEK DYDAKTYCZNO-ADMINISTRACYJNY		
ZESTAWIENIE POWIERZCHNI - II PIĘTRO		
LP	Pomieszczenie	PU
2.01	Hall	42,96 m ²
2.02	Sala lekcyjna	39,53 m ²
2.03	Korytarz	50,64 m ²
2.04	Sala lekcyjna	25,47 m ²
2.05	Sala lekcyjna	19,69 m ²
2.06	WC	13,01 m ²
2.07	Gabinet	13,29 m ²
2.08	Sala lekcyjna	55,62 m ²
2.09	Magazyn	9,69 m ²
2.10	Sala lekcyjna	54,30 m ²
2.11	Sala lekcyjna	54,30 m ²
2.12	Sala lekcyjna	54,30 m ²
2.13	Sala lekcyjna	54,30 m ²
2.14	Korytarz	126,65 m ²
2.15	Sala lekcyjna	58,20 m ²
2.16	Gabinet	14,62 m ²
2.17	Pomieszczenie gospodarcze	9,78 m ²
2.18	Korytarz	16,17 m ²
2.19	Sala lekcyjna	75,18 m ²
2.20	Archiwum	5,61 m ²
2.21	Sala lekcyjna	57,51 m ²
RAZEM =		851,02 m²



UWAGA:
 PODANE NA RYSUNKU WYMIARY DRZWI SA WYMIARAMI UŻYTKOWYMI
 A OTWARCIE SKRZYDŁA NIE MOŻE ZAWIEZAĆ TYCH WYMIARÓW.
 WYMIAR OTWORU W MURZE I STOLARU UWZGLĘDNIJĄCY LICZĄ MONTAŻOWE
 NALEŻY UZGODNIĆ Z PRODUCENTEM TAK, BY UZYSKAĆ WYMAGANE
 UŻYTKOWE SZEROKOŚCI I WYSOKOŚCI PRZEJŚCIA.
 PROJEKTOWANE DRZWI O WYMAGANEJ KLASIE ODPORNOŚCI OGNIOWEJ
 I PYROIZOLACJI POWINNY BYĆ WYPOSAŻONE W SAMOZAMYKAŁCZĄ
 URZĄDZENIA ZAPEMNIĄJĄCE SAMOCZYNNIE ZAMKNIĘCIE OTWORU
 W RAZIE POŻARU. JEDnocześnie NALEŻY ZAPEMNIĆ MOŻLIWOŚĆ
 RĘCZNEGO OTWARCIE DRZWI SŁUŻĄCYCH EWAKUACJI.

Projektant:	Architektura
Projektant:	mgr inż. arch. Tomasz Bilnowski uprawnienia budowlane do projektowania bez ograniczeń w specjalności architektonicznej nr ewid. SW 342007
Dokumentacja:	mgr inż. arch. Konrad Kusiak UPR. NR.3652.0KX/2016 w specjalności architektonicznej do projektowania i kierowania robotami budowlanymi bez ograniczeń
Opisownik:	mgr inż. arch. Agneta Skotnicka
Obiekt:	Budynek Zespołu Szkół Zawodowych im. Kazimierza Pułaskiego
Adres:	dz. nr 153116, 1567, dobrej Górlców, m. Górlce
Investor:	POWAT GÓRLICKI ul. Blacka 3 38 - 300 Górlce
Data:	2020.11
Skala:	1:50
Nr rys.:	7
Wzrost rysunku:	RZUT II PIĘTRA - BUDYNEK DYDAKTYCZNO-ADMINISTRACYJNY STAN PROJEKT BUDOWLANO - WYKONAWCZY
Kod rysunku:	ZS.07.001
Architektura projektowa:	F-PROJEKT mgr inż. Marek Fijałkowski, tel. 606 702 851 33-300 Nowy Sącz, ul. Stawicka 31