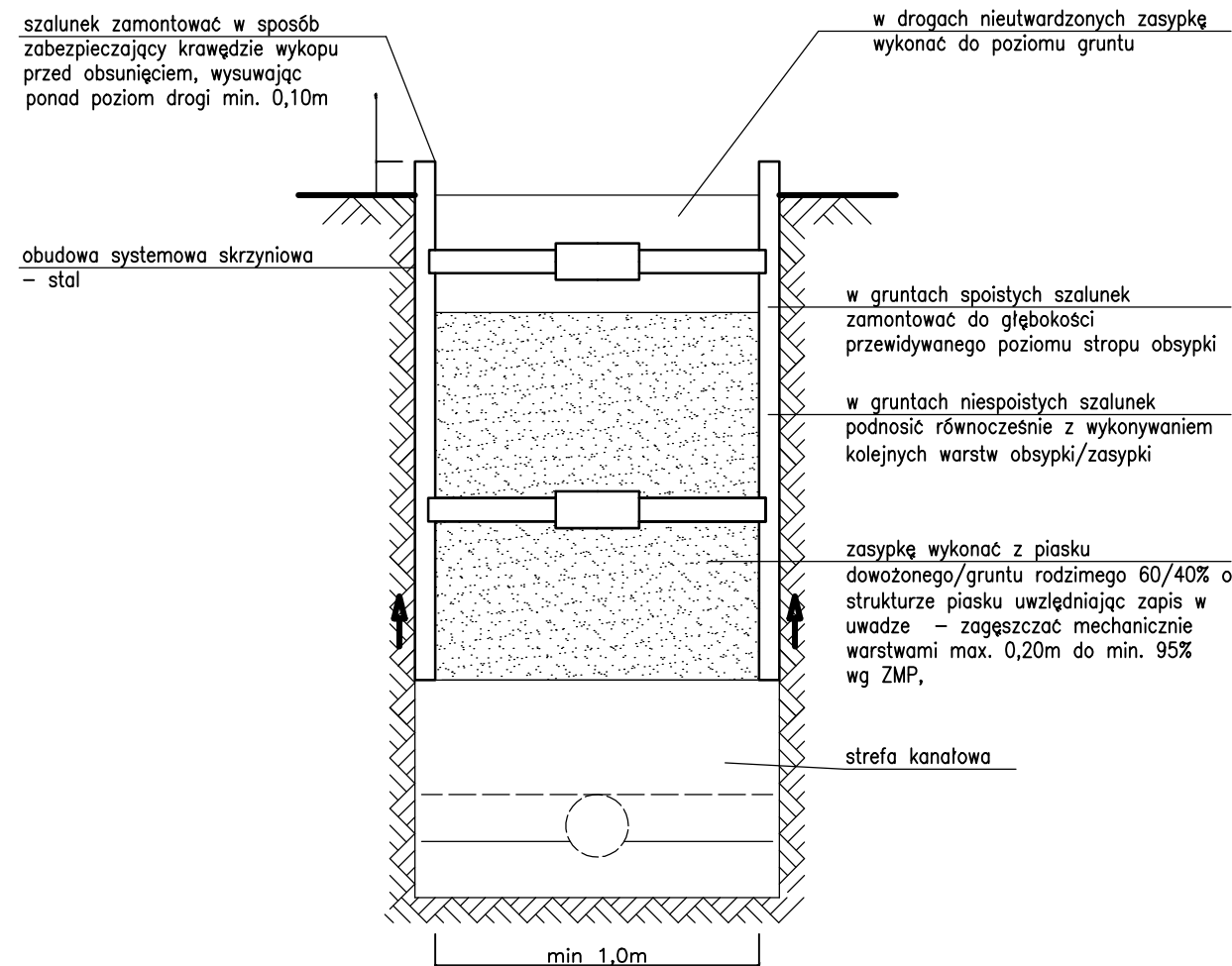
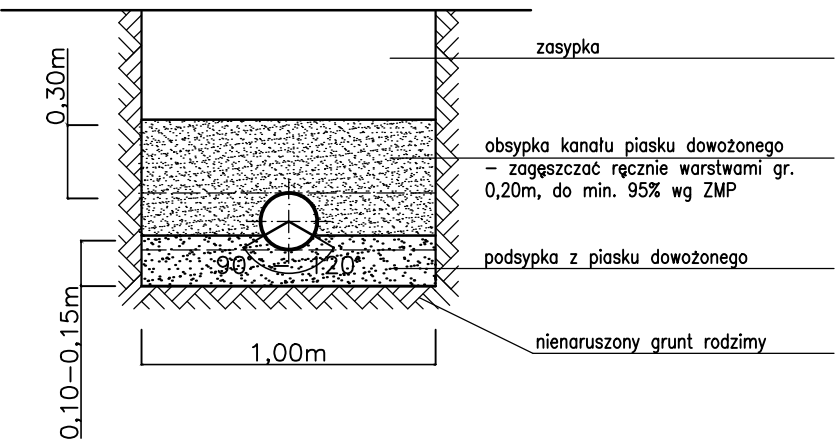


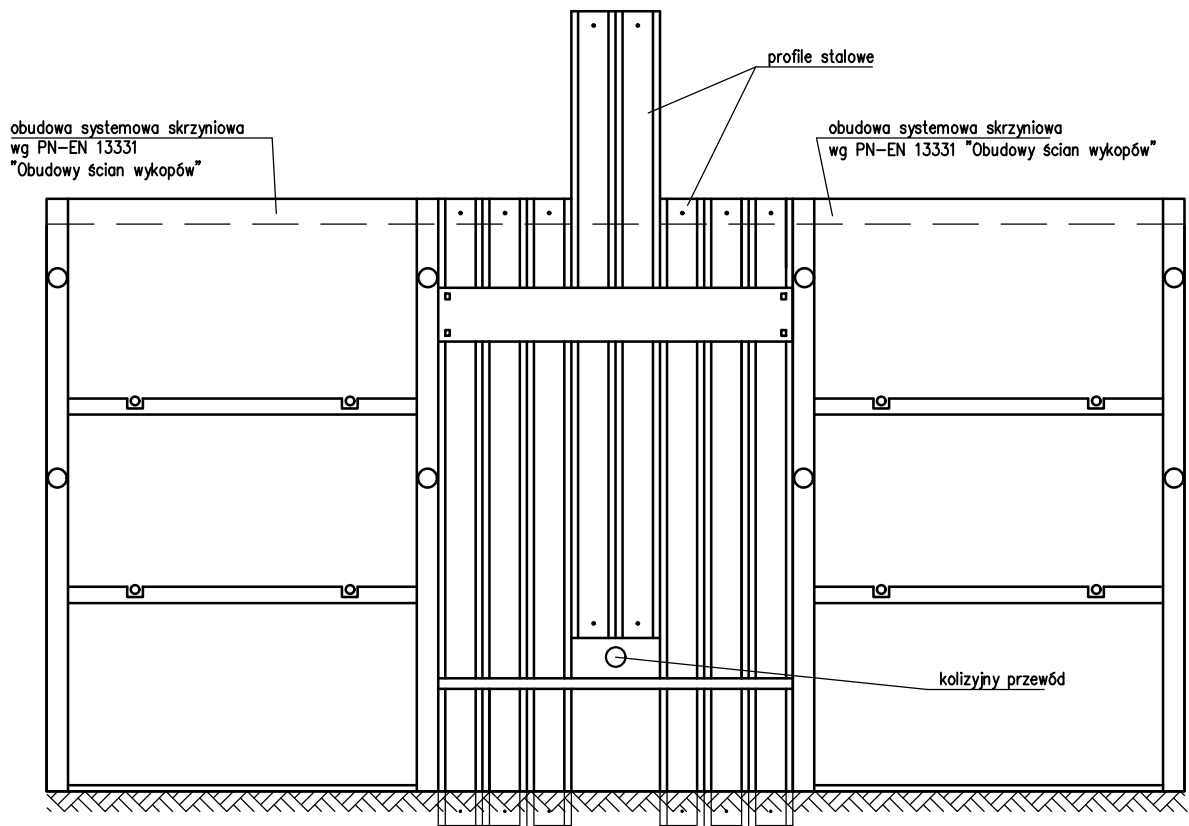
SPOSÓB ZABEZPIECZENIA WYKOPU I WYKONANIA ZASYPKI



STREFA KANAŁOWA




SPOSÓB ZABEZPIECZENIA WYKOPU



UWAGA:

Dopuszcza się wykonanie podsypek, obsypek i zasypek z gruntu rodzimego (o parametrach geotechnicznych pozwalających na jego ponowne wbudowanie, tj gruntów niespoistych: piasków drobnych, średnich i grubych, żwirów, pospółek.), materiału pozbawionego frakcji pylastych oraz kamieni i innych ostrych przedmiotów mogących uszkodzić wbudowane przewody. Ponadto dla zastosowania gruntu rodzimego należy uzyskać akceptację Inspektora Nadzoru.

 <small>ul.A.Kmiecica 69, 64-100 Leszno tel. 65 526 77 00, mail: pracownia@kolektor-serwis.pl</small>		ZAMAWIAJĄCY INWESTOR			
		GMINA RYDZYNA UL. Rynek 1, 64-130 Rydzyna			
BUDOWA KANALIZACJI SANITARNEJ W ULICY ŚWIERKOWEJ W DĄBCZU		OBIEKT I TREŚĆ RYSUNKU			
		SCHEMAT POSADOWIENIA PRZEWODÓW			
ZESPÓŁ PROJEKTOWY		PODPIS	SKALA	NUMER RYSUNKU	
PROJEKTANT	mgr inż. T. RZEŹNIK uprawnienia projektowe nr WKP/0273/POOS/14 specjalność instalacyjno – inżynierska członek WOIIB w Poznaniu		—	04.00	
SPRAWDZAJĄCY	mgr inż. K. JANIĄK uprawnienia spr. nr 43/w/94/Lo specjalność instalacyjno – inżynierska		DATA OPRACOWANIA	BRANŻA	STADIUM
			12.2022	IS	PT