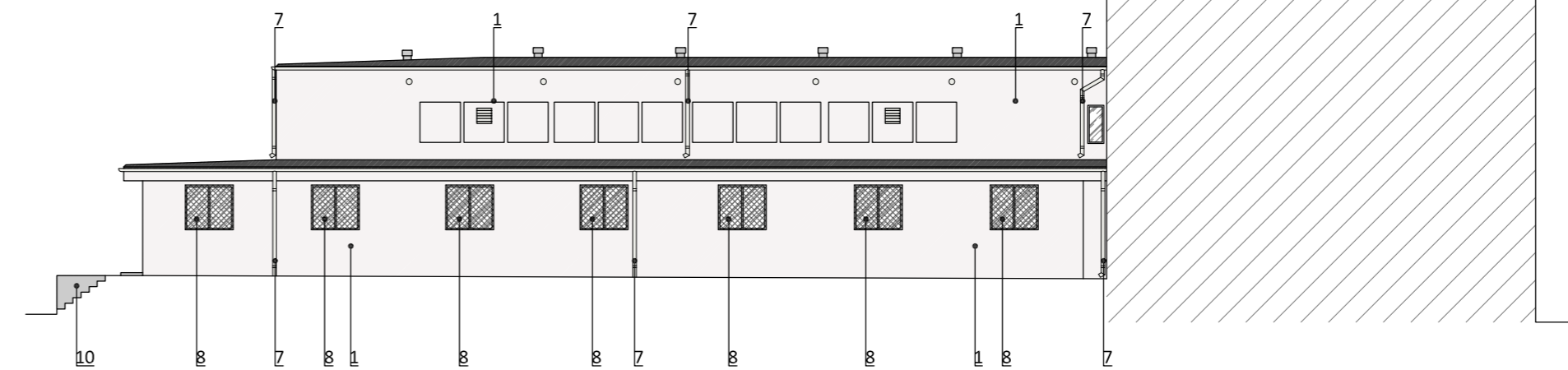
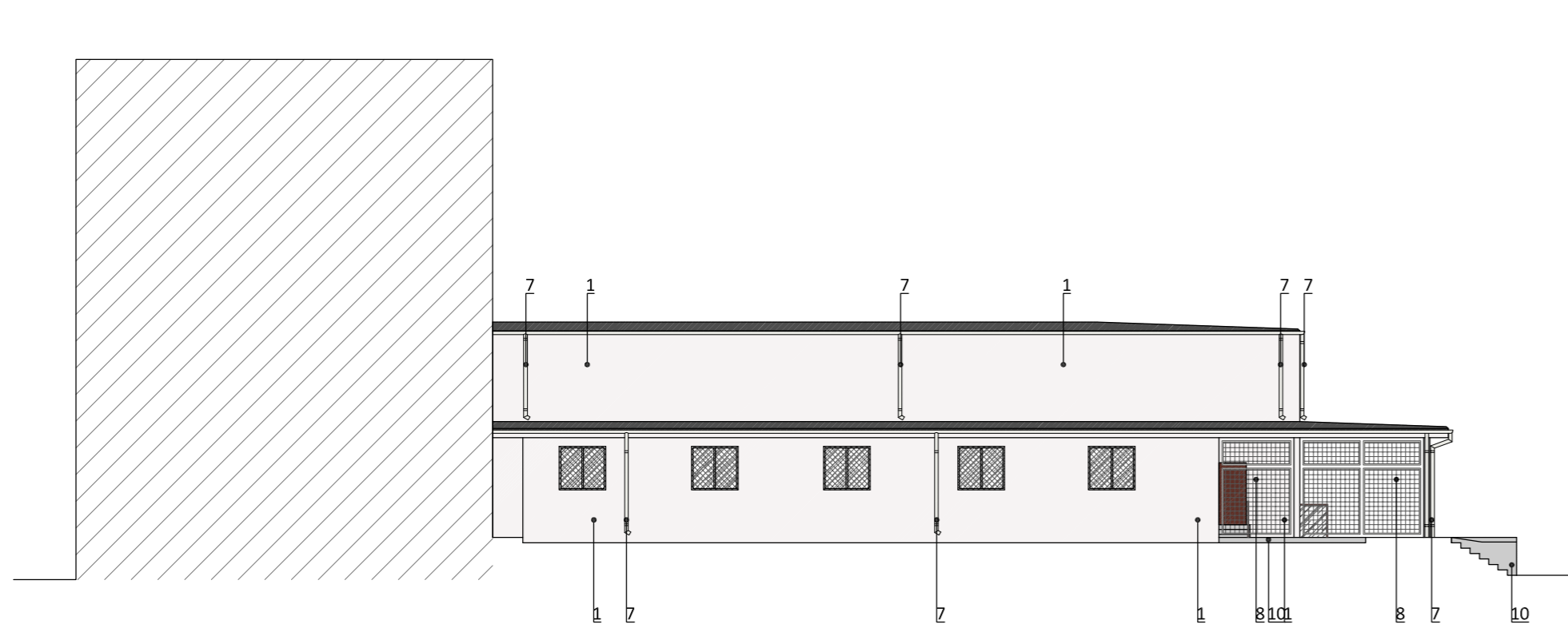


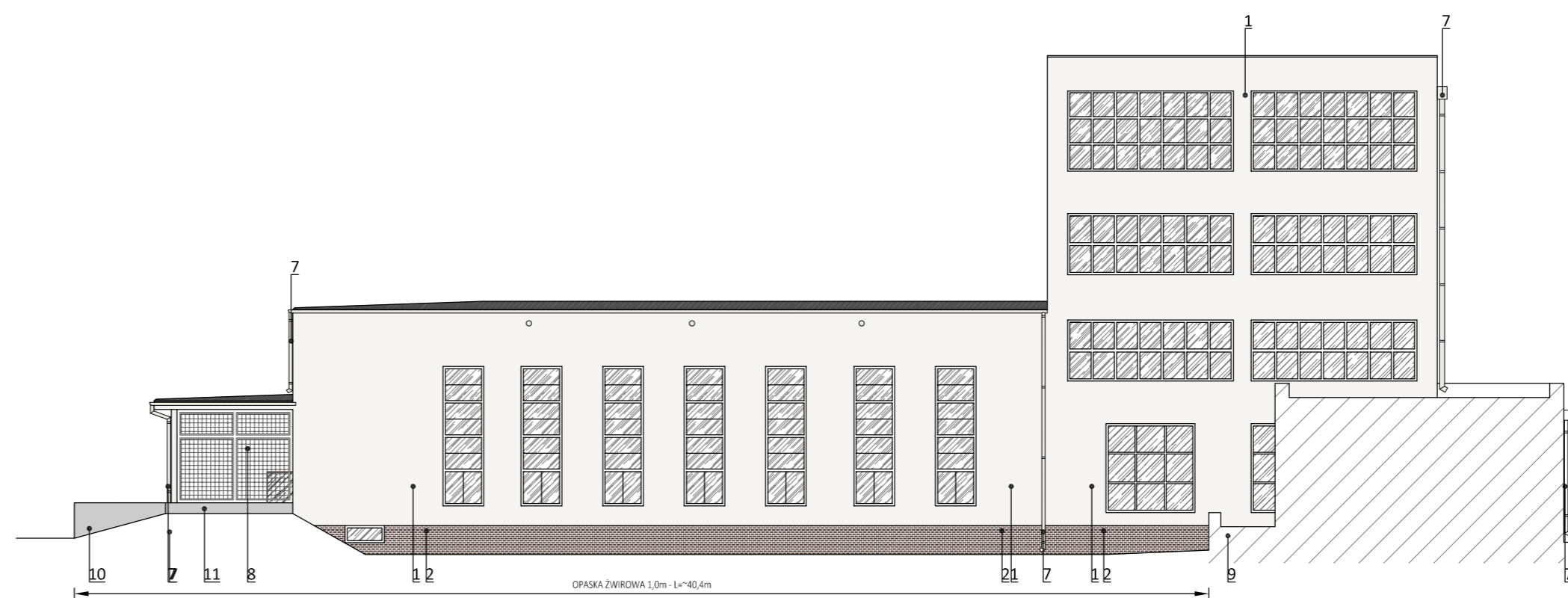
ELEWACJA PÓŁNOCNA ZEWNĘTRZNA



ELEWACJA POŁUDNIOWA WEWNĘTRZNA



ELEWACJA PÓŁNOCNA WEWNĘTRZNA



ELEWACJA POŁUDNIOWA ZEWNĘTRZNA

LEGENDA:

1. Istn. tynk cienkowarstwowy typu baranek, malować na kolor zbliżony np. do Keim 9217 lub równoważny;
2. Z istn. cokołów usunąć warstwę tynku i wykonać okładzinę z płytek ceramicznych w układzie wiązania kowadełkowego, kolorystykę płytek dopasować w oparciu o pozostałości cegły klikierowej cokołowej, fuga w kolorze jasnym;
3. Istn. tynk zewnętrzny kamyczkowy, kolor brązowy, tynk do czyszczenia i do uzupełnienia ubytków;
4. Stolarka okienna istn. , kolor biały - bez zmian;
5. Stolarka drzwiowa istn. , kolor ciemny brąz - bez zmian;
6. Istn. obróbki blacharskie do wymiany na nowe w kolorze białym, istn. parapety w kolorze białym - bez zmian;
7. Istn. rynny, kosze i rury spustowe wymienić na nowe np. z blachy powlekanej, kolor RAL 9003;
8. Wszelkie istn. elementy stalowe, kraty okienne, barierki odpowiednio oczyścić zabezpieczyć antykorozyjnie i malować farbami zewnętrznymi w kolorze RAL 9003;
9. Istn. elementy tarasu zewnętrznego oraz mur z uwagi na bardzo zły stan techniczny, zlikwidować lub przewidzieć do remontu w odrębnej dokumentacji projektowej;
10. Istn. elementy dziedzińca oraz schodów zewnętrznych pozostawić bez zmian, ich remont przewidzieć w odrębnej dokumentacji projektowej;
11. Istn. taras krążanka uzupełnić o ubytki w tynku.
13. Kratki wentyl. wymienić/malować w kolorze ściany wokół nich.

UWAGA:

- projekt rozpatrywać łącznie z opisem architektonicznym, częścią rysunkową oraz opisową ewentualnych projektów technicznych
- wymiary opisano w [cm]
- poziomy opisano w [m]
- przed zamówieniem i wykonaniem wszelkich elementów pobrać wymiary z natury
- stosować materiały opisane na rysunku lub równoważne
- bazować na rozwiązaniach systemowych producentów materiałów i wyrobów
- w przypadku wątpliwości kontaktować się z projektantem

jednostka projektowa

**ARCHI-GRAF**

JANUSZ KICIŃSKI & ROMAN SZUMNY

64-920 PILA, UL. KOSSAKA 110 TEL./FAX (067)2137075; 3512757

nazwa zamierzenia budowlanego:

**REMONT ELEWACJI BUDYNKU SZKOŁY  
WRAZ Z NOWĄ KOLORYSTYKĄ**

projektant:  
mgr inż. arch. Roman Szumny  
uprawnienia budowlane do projektowania  
bez ograniczeń w specjalności architektonicznej  
Nr ewiden. GP-7342/1874/94

08.2023

opracował: inż. Tomasz Smoliński

tytuł rysunku:

**ELEWACJE PÓŁNOC/POŁUDNIE**

nr rysunku: PAB-1172-23-02

branża: architektura

etap projektowania:

data opracowania:

08.2023

skala:

1:200