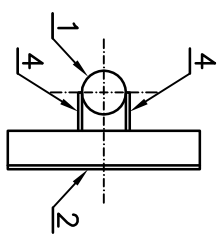
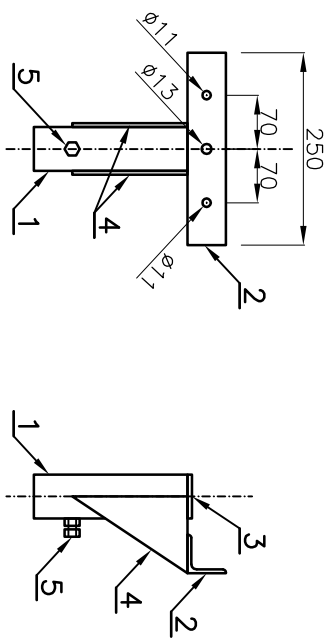
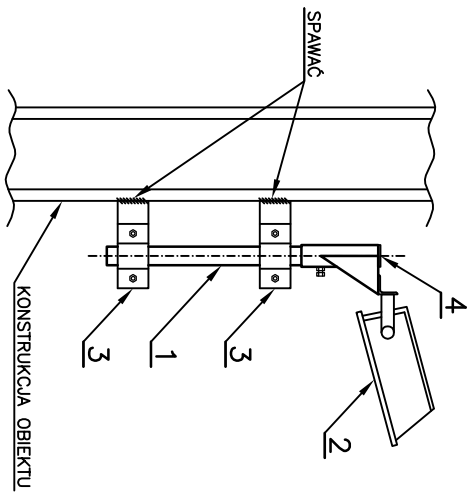


# NASADKA TRAWERSOWA



5	ŚRUBA M10x20 + NAKRĘTKA M10	SZT	1
4	WSPORNIK BOCZNY Z PŁASKOWNIKA SZER. 100mm, DŁ. 150 mm, GR. 5mm	SZT	2
3	ZAŚLEPKA h=12mm, Ø WEWN. 50mm, Ø ZEWN. 57mm	SZT	1
2	KĄTOWNIK STALOWY 50x50x5mm, l=250mm	SZT	1
1	RURA STALOWA l=200mm, Ø WEWN. 50mm, Ø ZEWN. 57mm	SZT	1
POZ	NAZWA ELEMENTU	JEDN	ILOŚĆ

SKALA 1:10



**A** OPRAWA TYPU PD.150 N/H-S ES-SYSTEM KRAKÓW

4	NASADKA TRAWERSOWA WEDŁUG RYSUNKU OBOK	SZT	1
3	OBECNA NA RURĘ STALOWĄ Ø48mm	SZT	2
2	OPRAWA OŚWIETLENIOWA	SZT	1
1	RURA STALOWA l=700 mm, Ø WEWN. 42mm, Ø ZEWN. 48mm	SZT	1
POZ	NAZWA ELEMENTU	JEDN	ILOŚĆ

SKALA 1:20

Projektował: mgr inż. Marek Dyda mgr inż. Waldemar Dobrowski	Data: 04.2017	Pracownik: P3	BIPROCEWAP S.A. KRAKÓW UL. MORAWSKIEGO 5	GRAFIKA ELEMENTY ZAKŁAD EKOCEM	Tytuł rysunku: WYSIĘGNIK DLA OPRAW "A"	Symbol proj. : 16/GOR/029	Nr archiwalny: 627892	Nr rysunku: 029/3.006
ZASTRZEŻA SIĘ WSZELKIE PRAWA WYNIKAJĄCE Z USTAWY O PRAWIE AUTORSKIM. RYSUNEK NINIEJSZY NIE MOŻE BYĆ PRZERYSOWANY, UZUPEŁNIONY LUB ODSTĄPIONY KOMUKOLWIEK BEZ PISEMNEJ ZGODY "BIPROCEWAP S.A." W KRAKOWIE.								