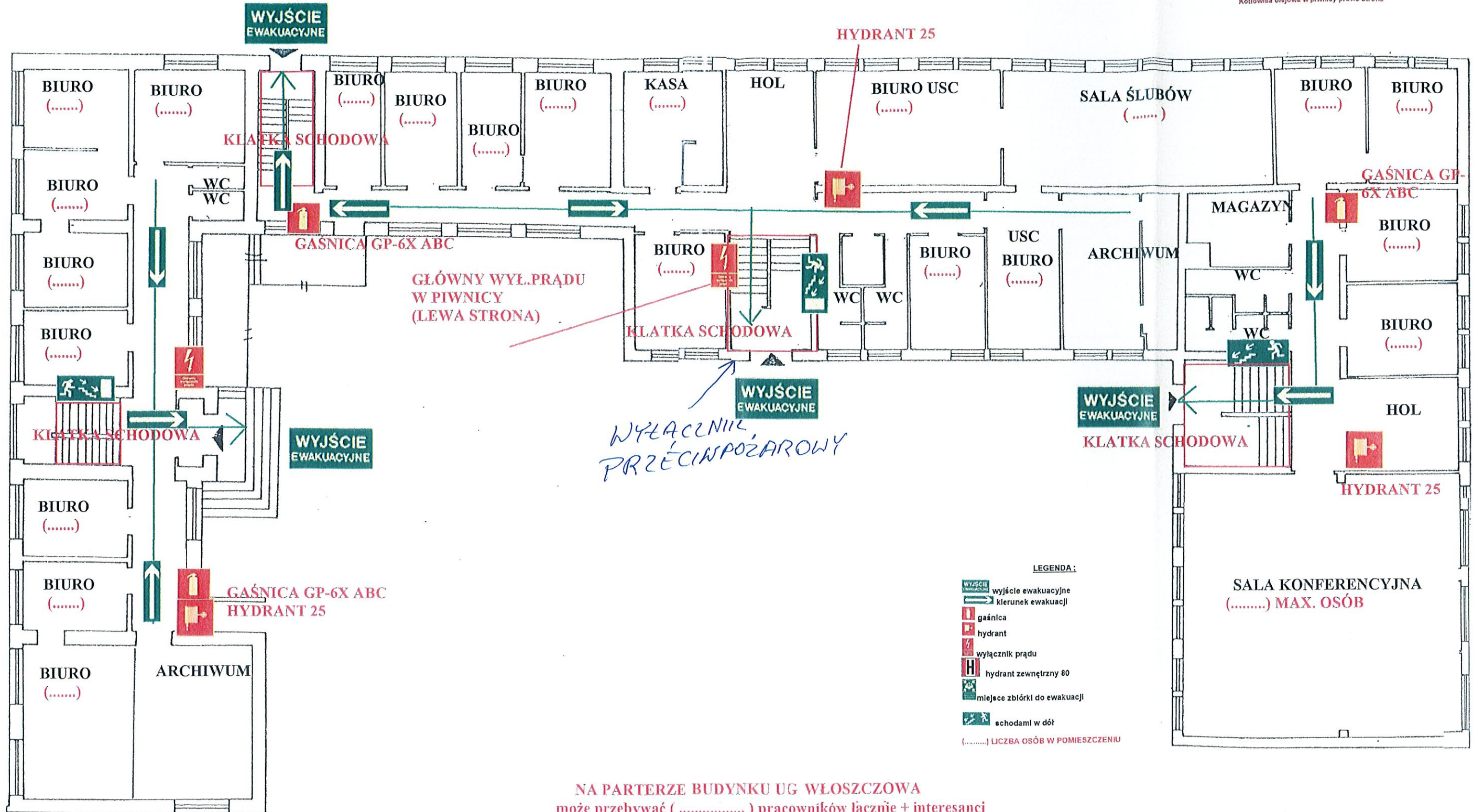


**SCHEMAT EWAKUACYJNY
URZĄD GMINY WŁOSZCZOWA
PARTER**

Personel ~ 63 osoby
 Godziny pracy -- 8.00 - 16.00
 Powierzchnia zabudowy 813,06 m²
 Powierzchnia użytkowa 2.329,20 m²
 Kubatura 7.404,0 m³
 Kategoria zagrożenia ludzi : ZL III (budynek administr.)
 Zagrożenie wybuchem w obiekcie nie występuje.
 Gęstość obciążenia ogniowego do Qd= 500 M.J/m²
 Wymagana Klasa „C” odporności ogniowej
 Budynek nskł N - 11,0 m
 9 hydrantów 25 (po 3 na kondygnacji)
 13 gaśnic w budynku. (GP-6x ABC i GS-5x BC)
 4 wyjścia ewakuacyjne
 Wyłącznik prądu za wejściem głównym piwnica lewa strona
 Kotłownia olejowa w piwnicy prawa strona



NA PARTERZE BUDYNKU UG WŁOSZCZOWA
może przebywać (.....) pracowników łącznie + interesanci