

- LEGENDA:**
- adresowana czujka dymu
  - adresowana czujka ciepła
  - adresowany ręczny ostrzegacz pożarowy
  - adresowany moduł kontrolno-sterujący
  - bezprzewodowa czujka dymu
  - czujka zasygnalizująca
  - zasilacz urządzeń pożarowych
  - centrala sygnalizacji pożarowej
  - punkt próbkujący ręki doprowadzającej czujki aspiracyjnej
  - adresowany odbornik dla czujek bezprzewodowych
  - sygnalizator optyczno – akustyczny
  - włącznik zadziolenia
  - istniejące podłogi

<b>Opis:</b>	Regionalna Dyrekcja Lasów Państwowych w Gdańsku ul. ks. Rogaczewskiego 9/19, Gdańsk		
<b>Projekt</b>	Przekładowe rozliczenie elementów Systemu Sygnalizacji Pożarowej		
<b>Inwestor:</b>	Regionalna Dyrekcja Lasów Państwowych w Gdańsku ul. ks. Rogaczewskiego 9/19, Gdańsk		
<b>Rysownik:</b>	Rozmieszczenie elementów SSP Rz. ul. Partuu	<b>Nr rysunku:</b>	T-01
<b>Faza:</b>	Program funkcjonalno - użytkowy	<b>Data:</b>	09.08.2021
<b>Wykonawca:</b>	Instalacja p.p.oż.	<b>Skala:</b>	-
<b>Opracował:</b>	IT2, Tomasz Kojłowski - nr zezwolenia: 5259 1197 Uprawnienia z zakresu ochrony przeciwpożarowej zgodnie z ustawą z dnia 24 sierpnia 1991 r. o ochronie przeciwpożarowej (Dz. U. nr. 20)	<b>Podpis:</b>	

LEGENDA:

- adresowana czujka dymu
- adresowana czujka ciepła
- adresowany ręczny ostrzegacz pożarowy
- adresowany moduł kontrolio–sterujący
- bezprzewodowa czujka dymu
- czujka zasygnalizująca
- zasilacz urządzeń pożarowych
- centrala sygnalizacji pożarowej
- punkt próbkujący ręki doprowadzającej czujki aspiracyjnej
- adresowany odbornik dla czujek bezprzewodowych
- sygnalizator optyczno – akustyczny
- włącznik zadziolenia



**Opis:** Regionalna Dyrekcja Lasów Państwowych w Gdańsku  
ul. ks. Rogaczewskiego 9/19, Gdańsk

**Projekt** Przekładowe rozliczanie elementów Systemu Sygnalizacji Pożarowej

**Inwestor:** Regionalna Dyrekcja Lasów Państwowych w Gdańsku  
ul. ks. Rogaczewskiego 9/19, Gdańsk

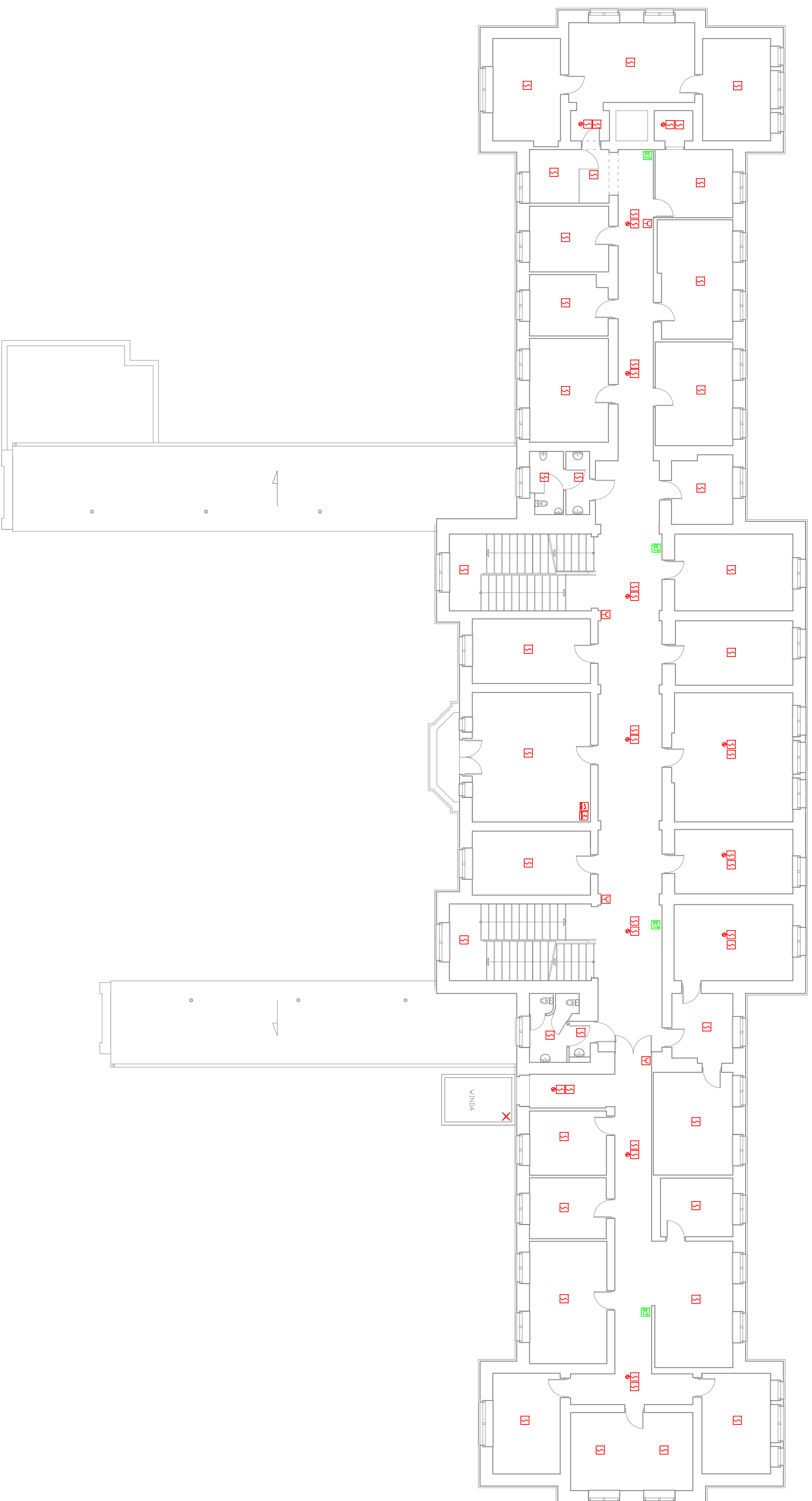
**Rysownik:** Rozmieszczenie elementów SSP  
Rzut Piętra I Nr rysunku: T-02







**Faza:** Program funkcjonalno - użytkowy Data: 09.08.2021

**Wykonawca:** Instalacja p.poż Skala: -

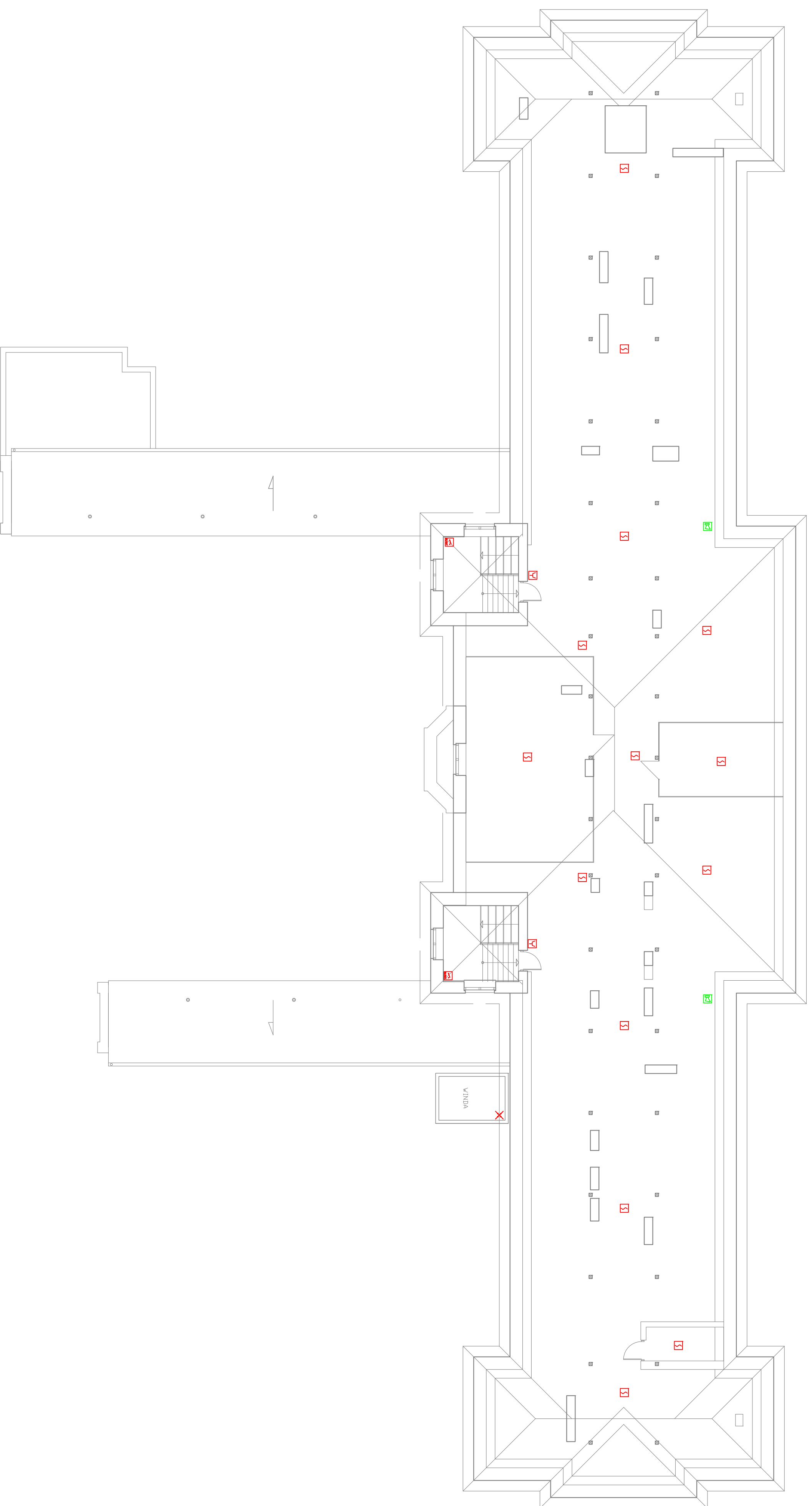
**Opracował:** Inż. Tomasz Kojłowski nr zezwolenia 5259 1197 Podpis:












Uprawnienia z zakresu ochrony pożarowej zgodnie z ustawą z dnia 24 sierpnia 1997 r. o ochronie przeciwpożarowej (Dz. U. nr 20)



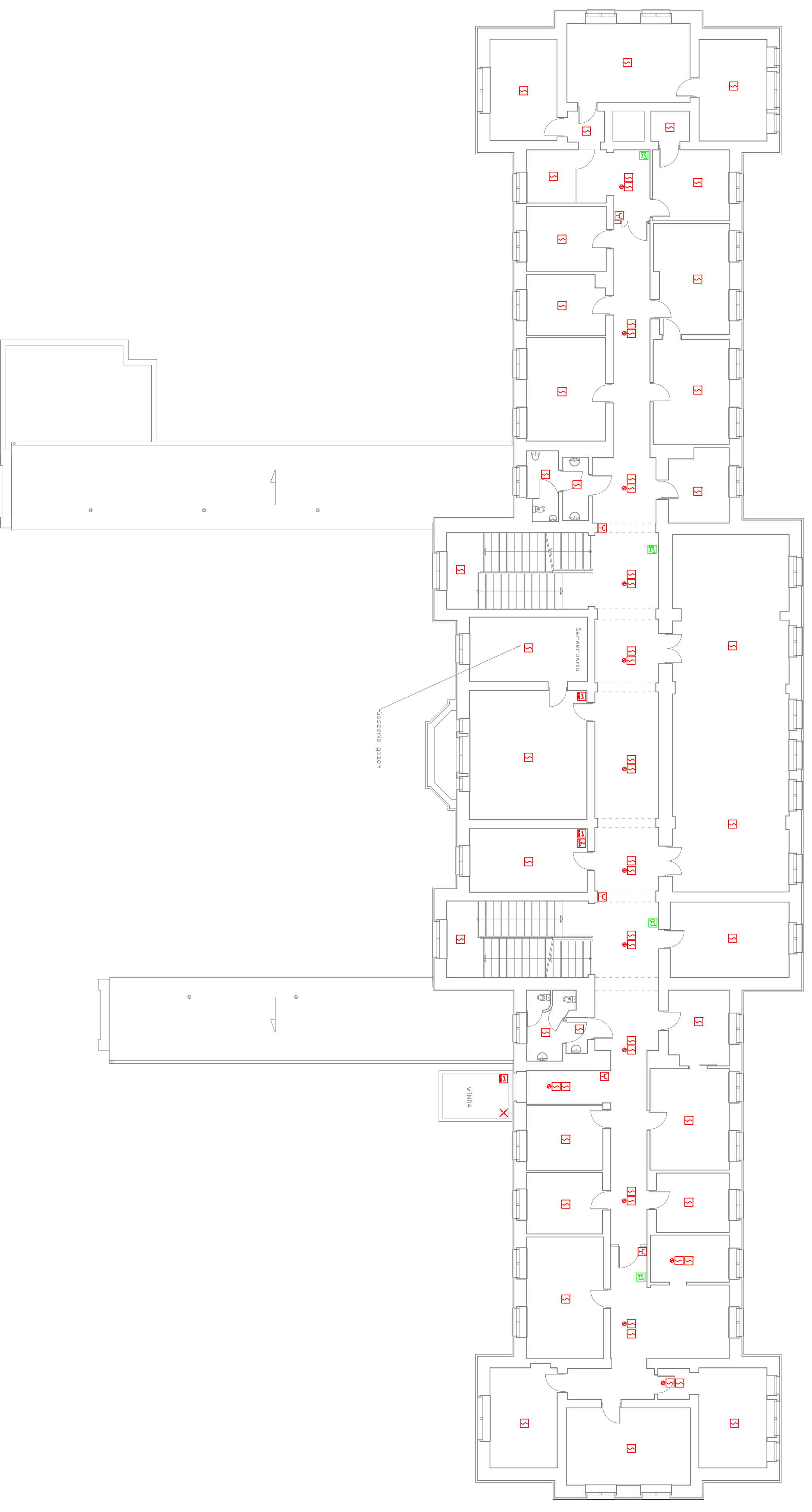
- LEGENDA:
-  – adresowana czujka dymu
  -  – adresowana czujka ciepła
  -  – adresowalny ręczny ostrzegacz pożarowy
  -  – adresowalny moduł kontrolno-sterujący
  -  – bezprzewodowa czujka dymu
  -  – czujka zasysejca
  -  – zasilacz urządzeń pożarowych
  -  – centrala sygnalizacji pożarowej
  -  – punkt pobierający rurki doprowadzające czujki aspiracyjnej
  -  – adresowalny odbiornik dla czujak bezprzewodowych
  -  – sygnalizator optyczno – akustyczny
  -  – wskaźnik zadziałania

<b>Obiekt:</b>	Regionalna Dyrekcja Lasów Państwowych w Gdańsku ul. ks. Rogaczewskiego 9/19, Gdańsk	
<b>Projekt:</b>	Przykładowe rozbiórzenie elementów Systemu Sygnalizacji Pożarowej	
<b>Investor:</b>	Regionalna Dyrekcja Lasów Państwowych w Gdańsku ul. ks. Rogaczewskiego 9/19, Gdańsk	
<b>Rysownik:</b>	Rozmieszczenie elementów SSP Rzut Piętra II	Nr rysunku: T-03
<b>Faza:</b>	Program funkcjonalno - użytkowy	Data: 09.08.2021
<b>Bransz:</b>	Instalacja p.poż	Skala: -
<b>Opracował:</b>	inż. Tomasz Kępczyński - w.rolniak.1327 Upewniam się, że niniejszy projekt jest zgodny z obowiązującymi przepisami i standardami. 24 sierpnia 1991 r. o ochronie przeciwpożarowej (akt. 4 mar. 2002)	Podpis:



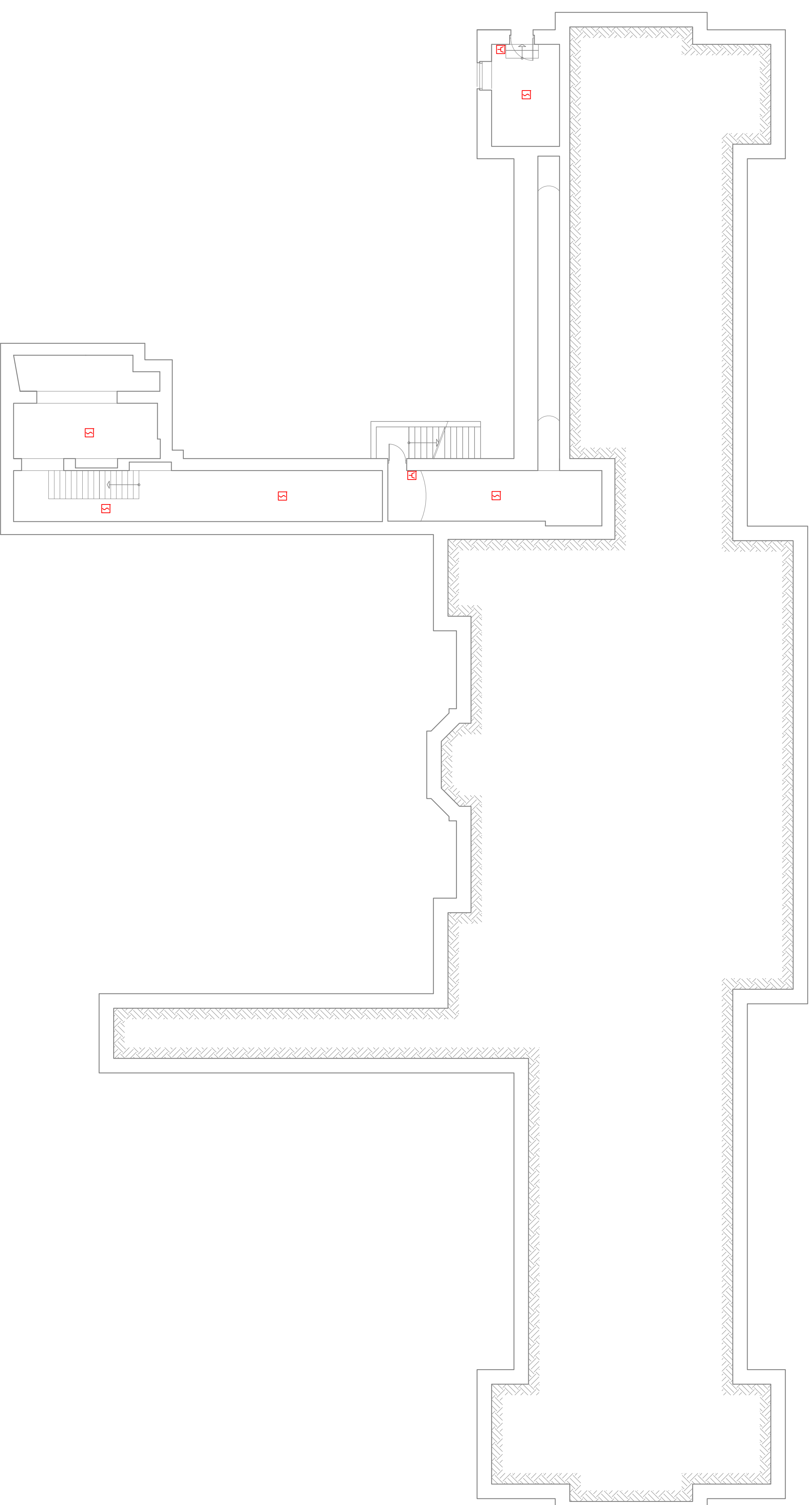
- LEGENDA:
-  – adresowana czujka dymu
  -  – adresowana czujka ciepła
  -  – adresowany ręczny ostrzegacz pożarowy
  -  – adresowany moduł kontrolno-sterujący
  -  – przewodowa czujka dymu
  -  – czujka zasygnalizująca
  -  – zasilacz urządzeń pożarowych
  -  – centrala sygnalizacji pożarowej
  -  – punkt pobierający rurki doprowadzające czujki aspiracyjnej
  -  – adresowany odbiornik dla czujak przewodowych
  -  – sygnalizator optyczno – akustyczny
  -  – wskaźnik zadziałania

<b>Objekt:</b>	Regionalna Dyrekcja Lasów Państwowych w Gdańsku ul. ks. Rogożewskiego 9/19, Gdańsk
<b>Projekt:</b>	Przykładowe rozbiórzenie elementów Systemu Sygnalizacji Pożarowej
<b>Investor:</b>	Regionalna Dyrekcja Lasów Państwowych w Gdańsku ul. ks. Rogożewskiego 9/19, Gdańsk
<b>Rysownik:</b>	Rozbiórzenie elementów SSP Rzut Poddasza
<b>Prace:</b>	Program funkcjonalno - użytkowy
<b>Bransz:</b>	Instalacja p.poż
<b>Opracował:</b>	Prz. Tomasz Kępczyński - w.020001.0202.1127 Uprawnienia z zakresu ochrony przeciwpożarowej zgodnie z ustawą z dnia 24 sierpnia 1991 r. o ochronie przeciwpożarowej (akt. t. stan. 201)
<b>Skala:</b>	-
<b>Data:</b>	09.08.2021
<b>Podpis:</b>	



- LEGENDA:**
- adresowana czujka dymu
  - adresowana czujka ciepła
  - adresowany ręczny ostrzegacz pożarowy
  - adresowany moduł kontrolio-sterujący
  - bezprzewodowa czujka dymu
  - czujka zasygnalizująca
  - zasilacz urządzeń pożarowych
  - centrala sygnalizacji pożarowej
  - punkt próbujący ręki doprowadzającej czujki aspiracyjnej
  - adresowany odbornik dla czujek bezprzewodowych
  - sygnalizator optyczno – akustyczny
  - włącznik zadziolenia

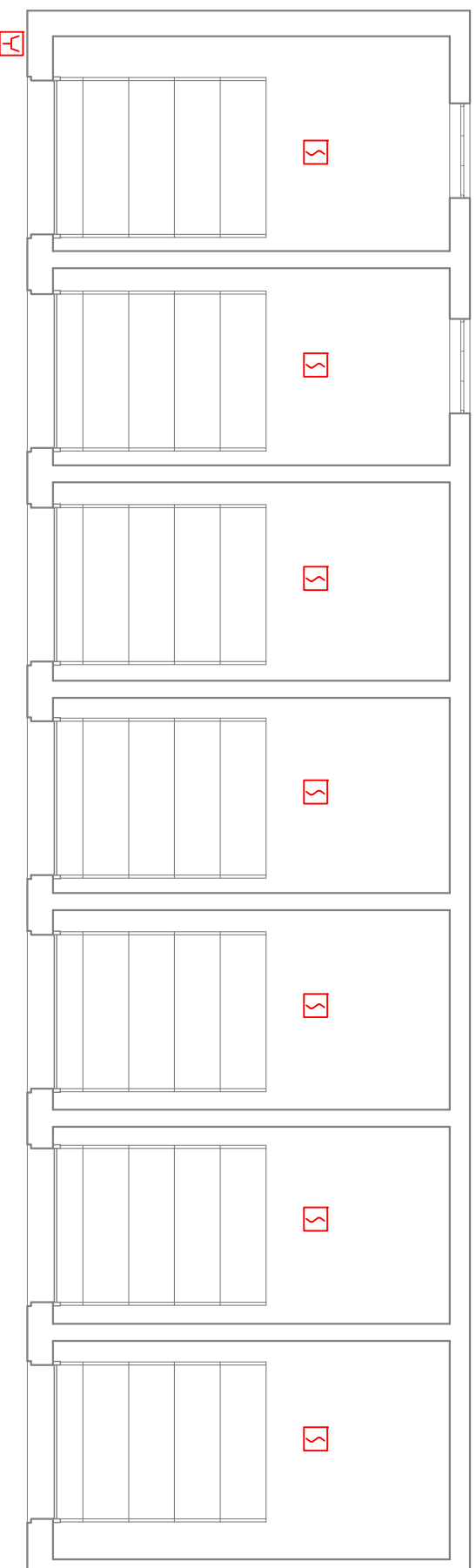
<b>Opis:</b>	Regionalna Dyrekcja Lasów Państwowych w Gdańsku ul. ks. Rogaczewskiego 9/19, Gdańsk		
<b>Projekt:</b>	Przebudowa rozliczenia elementów Systemu Sygnalizacji Pożarowej		
<b>Inwestor:</b>	Regionalna Dyrekcja Lasów Państwowych w Gdańsku ul. ks. Rogaczewskiego 9/19, Gdańsk		
<b>Rysownik:</b>	Rozmieszczenie elementów SSP	<b>Nr rysunku:</b>	T-04
<b>Faza:</b>	Program funkcjonalno - użytkowy	<b>Data:</b>	09.08.2021
<b>Wykonawca:</b>	Instalacja p.p.oż.	<b>Skala:</b>	-
<b>Opis:</b>	INZ. Tomasz Kojłowski - nr uprawnień 5528-1127 Uprawnienia z zakresu ochrony przeciwpożarowej zgodnie z ustawą z dnia 24 sierpnia 1991 r. o ochronie przeciwpożarowej (Dz. U. nr 20)		<b>Podpis:</b>















- LEGENDA:**
- adresowana czujka dymu
  - adresowana czujka ciepła
  - adresowany ręczny ostrzegacz pożarowy
  - adresowany moduł kontrolno-sterujący
  - bezprzewodowa czujka dymu
  - czujka zasysająca
  - zasilacz urządzeń pożarowych
  - centrala sygnalizacji pożarowej
  - punkt próbkujący ręki doprowadzającej czujki aspiracyjnej
  - adresowany odbornik dla czujek bezprzewodowych
  - sygnalizator optyczno – akustyczny
  - wskaźnik zadziałania
  - istniejące podłogi

<b>Opis:</b>	Regionalna Dyrekcja Lasów Państwowych w Gdańsku ul. ks. Rogaczewskiego 9/19, Gdańsk		
<b>Projekt:</b>	Przekładowe rozliczenie elementów Systemu Sygnalizacji Pożarowej		
<b>Inwestor:</b>	Regionalna Dyrekcja Lasów Państwowych w Gdańsku ul. ks. Rogaczewskiego 9/19, Gdańsk		
<b>Rysownik:</b>	Rozmieszczanie elementów SSP	<b>Nr rysunku:</b>	T-06
<b>Faza:</b>	Program funkcjonalno - użytkowy	<b>Data:</b>	09.08.2021
<b>Wykonał:</b>	Instalacja p.p.oż.	<b>Skala:</b>	-
<b>Opracował:</b>	INZ. Tomasz Kojłowski - nr zezwolenia: 5239 1197	<b>Podpis:</b>	

Ustanowienia z załącznika nr 1 do rozporządzenia Ministra Spraw Wewnętrznych i Administracji z dnia 7 czerwca 2010 r. (Dziennik Urzędowy RP, Nr 107, poz. 1726) oraz z dnia 23 sierpnia 1997 r. w sprawie przeciwdziałania (Dz. Urz. 1997, Nr 107, poz. 1325)



LEGENDA:

-  – adresowalna czujka dymu
-  – adresowalna czujka ciepła
-  – adresowalny ręczny ostrzegacz pożarowy
-  – adresowalny moduł kontrolno–sterujący
-  – bezprzewodowa czujka dymu
-  – czujka zasysająca
-  – zasilacz urządzeń pożarowych
-  – centrala sygnalizacji pożarowej
-  – punkt próbkujący rurki doprowadzającej czujki aspiracyjnej
-  – adresowalny odbiornik dla czujek bezprzewodowych
-  – sygnalizator optyczno – akustyczny
-  – wskaźnik zaddziałania

<b>Obiekt:</b> Regionalna Dyrekcja Lasów Państwowych w Gdańsku ul. ks. Rogaczewskiego 9/19, Gdańsk	
<b>Projekt</b> Przykładowe rozmieszczenie elementów Systemu Sygnalizacji Pożarowej	
<b>Inwestor:</b>	Regionalna Dyrekcja Lasów Państwowych w Gdańsku ul. ks. Rogaczewskiego 9/19, Gdańsk
<b>Rysunek:</b>	Rozmieszczenie elementów SSP Rzut Garaży
<b>Faza:</b>	Program funkcjonalno - użytkowy
<b>Branża:</b>	Instalacja p.poż
<b>Opracował:</b>	inż. Tomasz Krajewski - nr dyplomu SOSP 13157 Uprawnienia z zakresu ochrony pożarowej zgodnie z ustawą z dnia 24 sierpnia 1991 r. o ochronie przedpożarowej (Art. 4 ust. 2a)
<b>Podpis:</b>	
<b>Nr rysunku:</b>	T-07
<b>Data:</b>	09.08.2021
<b>Skala:</b>	-