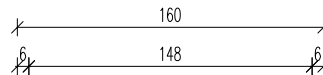
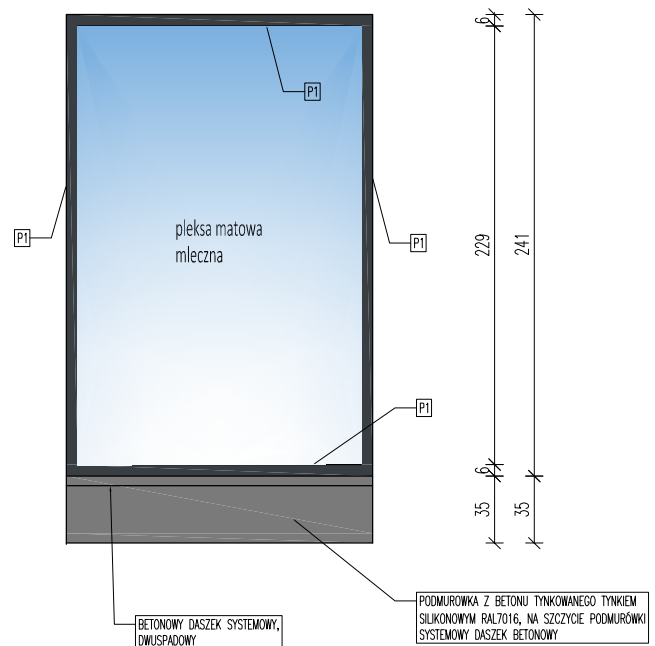
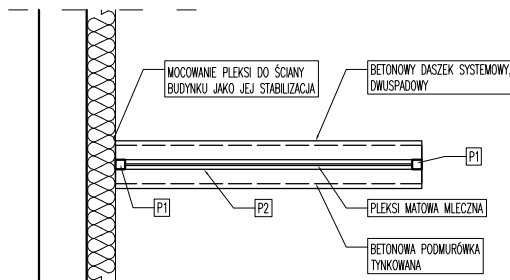


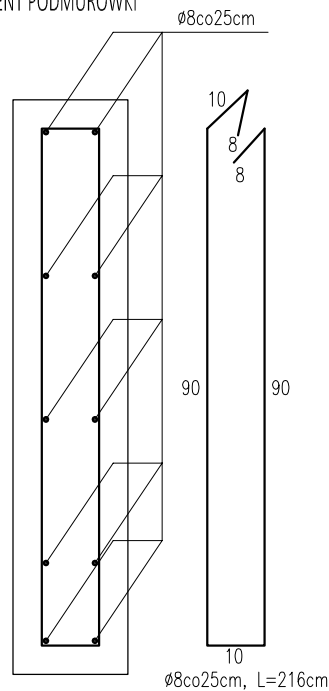
# ROZRYŚ ŚCIANKI ODDZIELAJĄCEJ TARASY



## RZUT ŚCIANKI ODDZIELAJĄCEJ TARASY (11 SZT. NA OBIEKCIE)



## FUNDAMENT PODMURÓWKI



ZESTAWIENIE ŚCIANEK ODDZIELAJĄCYCH TARASY, WYM. 1.6x2,41m					
ELEMENT	PRZEKRÓJ [mm]	DŁUGOŚĆ [mm]	ILOŚĆ [szt.]	CIĘŻAR [kg/1m]	CIĘŻAR CAŁKOWITY [kg]
P1	50x50x3	2410	2	4,44	35,61
		1600	2		
NA OBIEKCIE ZAPROJEKTOWANO 11 ŚCIANEK ODDZIELAJĄCYCH TARASY					
SUMARYCZNY CIĘŻAR					391,70

## UWAGA!

1. Rysunki architektury należy rozpatrywać łącznie z pozostałymi rysunkami, opisami i projektami branżowymi.
2. Projekt stanowi opracowanie łączne i należy go rozpatrywać całościowo.
3. Elementy nie ujęte na rysunkach, a ujęte w opisie lub odwrotnie, należy traktować tak jakby były ujęte w obu częściach dokumentacji projektowej
4. Wszystkie podane wymiary, poziomy i specyfikacje należy zweryfikować na budowie i przed dokonaniem zamówień.
5. Przed zamówieniem stolarki wymiary otworów należy sprawdzić na budowie.
6. Do wykorzystania należy stosować materiały i wyroby dopuszczone do obrotu i stosowania w budownictwie na terenie RP i EU, posiadające odpowiednie atesty
7. Całość prac należy wykonać zgodnie z zasadami sztuki budowlanej, obowiązującymi przepisami sanitarnymi, BHP i PPOŻ, obowiązującymi polskim normami, normami branżowymi, strukcjami producentów oraz obowiązującymi warunkami wykonania i odbioru robót.
8. Elementy drewniane należy zabezpieczyć środkiem owadobójczym i grzybobójczym, a także zabezpieczyć przeciwogniowo preparatem ogniochronnym.
9. Wszystkie wątpliwości i rozbieżności należy konsultować z projektantem.



PSJ PROJECT  
ul. Krakowska 2/5  
33-100 Tarnów  
tel.509-694-785  
e-mail:biuro@psjproject.com.pl  
www.psjproject.com.pl

## TEMAT INWESTYCJI:

„Budowa budynku mieszkalnego wielorodzinnego wraz z instalacjami wod.-kan., c.o., elektryczną, teletechniką, wentylacją mechaniczną, fotowoltaiką wraz z odcinkami zewnętrznymi instalacji wewnętrznych wody, kanalizacji sanitarnej, elektryki z oświetleniem terenu, kanalizacji deszczowej oraz z zagospodarowaniem terenu: drogami wewnętrznymi, chodnikami, miejscami postojowymi dla samochodów osobowych oraz rozbiórka dwóch budynków mieszkalnych wielorodzinnych i budynków garażowego z całą ich infrastrukturą techniczną na działce nr 2/14 i 13/13 w miejscowości Tarnów przy ulicy Krzyskiej”

## ADRES INWESTYCJI:

DZ. NR 2/14 I 13/13  
OBREB 104, JEDN. EWID.: 126301\_1 M.TARNÓW

PROJEKTANT: mgr inż. arch. Jacek Gmerek  
nr upr. w spec. architektonicznej AU-F 2/9/81

SPRAWDZAJĄCY: mgr inż. arch. Witold Prętki  
nr upr. w spec. architektonicznej 299/90/UW

FAZA: projekt wykonawczy ŚCIANKI ODDZIELAJĄCE TARASY

BRANŻA: architektura DATA: 06.2023 SKALA: 1:40 NR RYS. **A13**