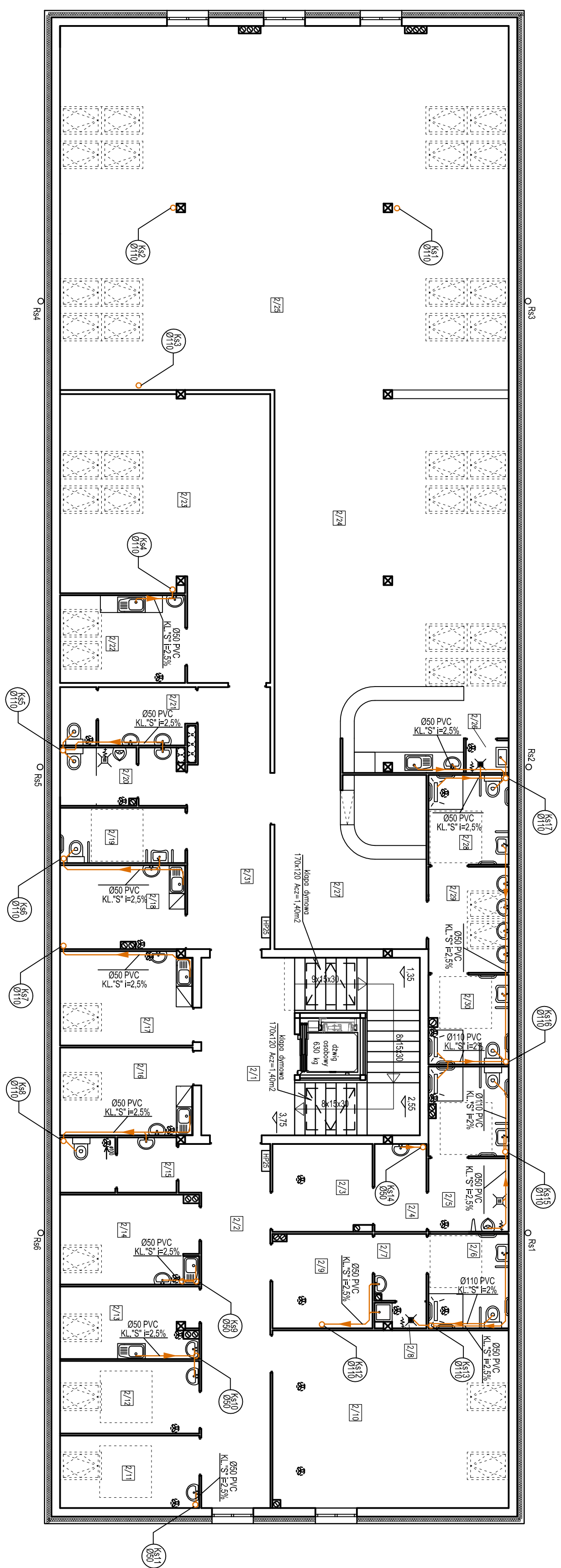


WEWNĘTRZNA INSTALACJA KANALIZACJI SANITARNEJ

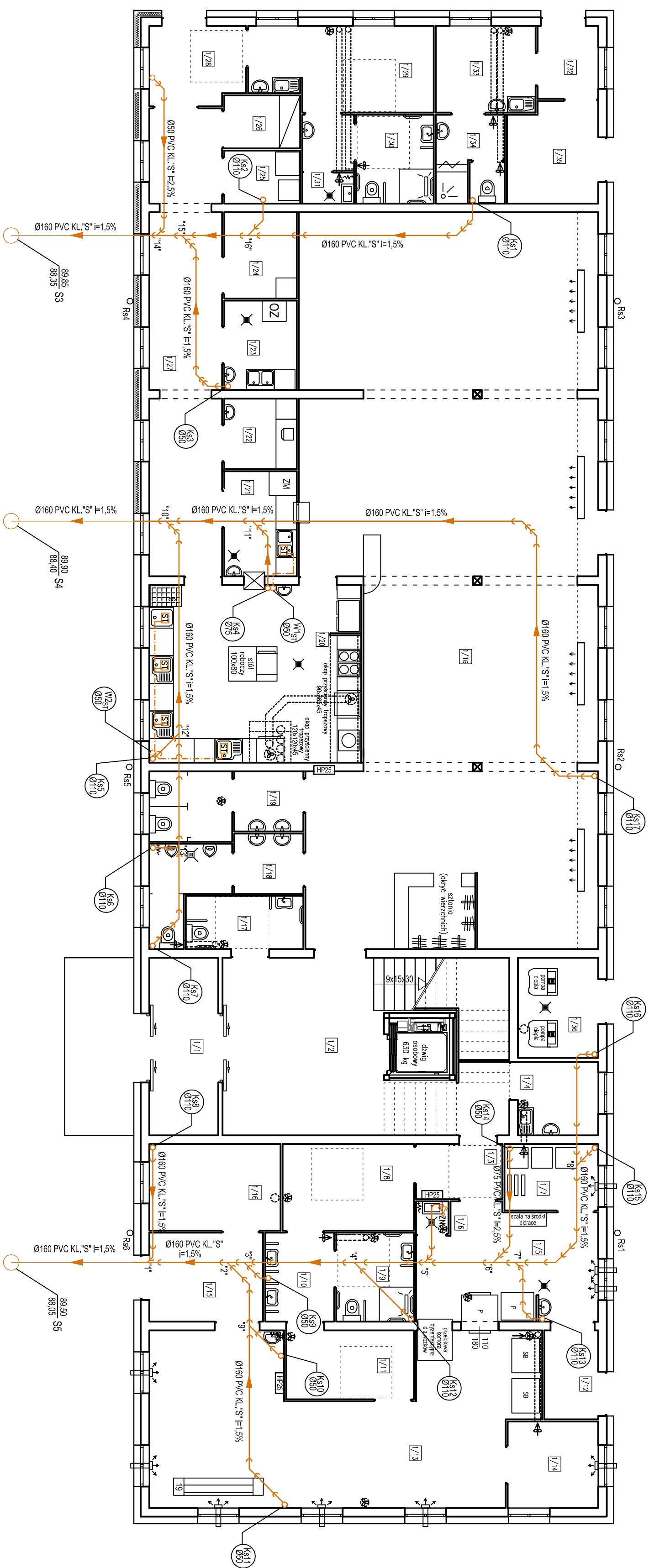
ZESAMOWIE POMIĘSZCZEN – I PIĘTRZE	
nr pom.	zosta pomieszczenie
2/10	hol
2/11	kuchnia
2/12	przedpokój mały /P/
2/13	przedpok.
2/14	salon
2/15	salon i jadalnia /P/
2/16	salon
2/17	przedpok.
2/18	przedpok. podłazowy
2/19	salon
2/20	przedpok. podłazowy
2/21	WC /kuchnia/
2/22	przedpok. podłazowy
2/23	przedpok. podłazowy
2/24	przedpok. podłazowy
2/25	przedpok. podłazowy
2/26	przedpok. podłazowy
2/27	przedpok. podłazowy
2/28	przedpok. podłazowy
2/29	przedpok. podłazowy
2/30	WC, przedpok. podłazowy
2/31	WC, przedpok. podłazowy



- LEGENDA:**
- PROJEKCIJA KAWALIZACJI SANIT.
 - PIONIST. KAN. SANITARNEJ
 - PION. INST. WENT. SEPARATORA TUSZCZU
 - W_g0 PRZEWOD WENTYLACYJN. SEPARATORA TUSZCZU
 - ZM ZWYKŁY WYPARZAKA
 - ✚ ZM ZAWÓR NAPŁYWEJĄCY
 - ST1 PODZIEMNY SEPARATOR TUSZCZU PR-602
 - OT OBRZĘDZKA DO ZEJNIAKOW
 - P PRALINACJA, MIEŚNIKI
 - SB - SUSZARKA BENZOWA

PPHU AMEL-BUD Grzegorz Kutasiak, ul.Kryształowa 114, 62-300 Grotowo Górnice	
Nr projektu:	1
IS2	<p>Wykonawca:</p> <p>RZUT I PIĘTRO</p>
Nazwa inwestycji	<p>Budowa Zabudki Aktywności Zawodowej w Kieżlinie"</p> <p>11-400 Kieżlin, ul. Winiarska 16, dz. nr 6-52</p>
Inwestor	<p>Powiat Kieżliński</p> <p>Plac Główny 1 11-400 Kieżlin</p>
Projektant	<p>mgr inż. Monika Augustynicz-Kusiak</p> <p>upr. nr MA/00188/POSOA</p>
Sprowadzający	<p>mgr inż. Waldemar Keliowski</p> <p>upr. nr MA/00116/POSOB7</p>
DATA	1.100
10.12.2020	Sanitarna

UT PARTERU 1:1

[illegible]

- LEGENDA:**
- PROJ. INSTALACJA KANALIZACJI SANIT.
 - PION INST. KAN. SANITARNEJ
 - PION INST. WENT. SEPARATORA TUSZU
 - PRZEWÓD WENTYLACYJNY SEPARATORA TUSZU
 - ZM – ZMIANNY WYCIĘZAK
 - ✂ ZN – ZĄBNIK NAPIĘTOWY
 - ST – POZIOMY SEPARATOR TUSZU PR-S02
 - OZ – OBRZĘDKA DO ZIEMNIKÓW
 - P – PALNICO-WIORKI
 - SB – SUSZARKA BENOWA

PPHU AMEL-BUD Grzegorz Kusalski, ul.Kryształowa 114, 82-300 Grotowo Górnego				
№ projektu	Tytuł projektu			
IS1	RZUT PARTERU			
Nazwa inwestycji	Budowa Zabudowy Aktywności Zawodowej w Kęrzynie" 11-400 Kęrzyn, ul. Wileńska 16, dz. nr 6-8/2			
Inwestor	Powiat Kęrzynski Plac Główny 1, 11-400 Kęrzyn			
Projektant	mgr inż. Monika Augustyniuk-Kusalska upr. nr MA/00168/PO/2014			
Sprowadzający	mgr inż. Waldemar Koliwinski upr. nr MA/00110/PO/2017			
Wzrost	Sanitarna			Stosunek 1:100