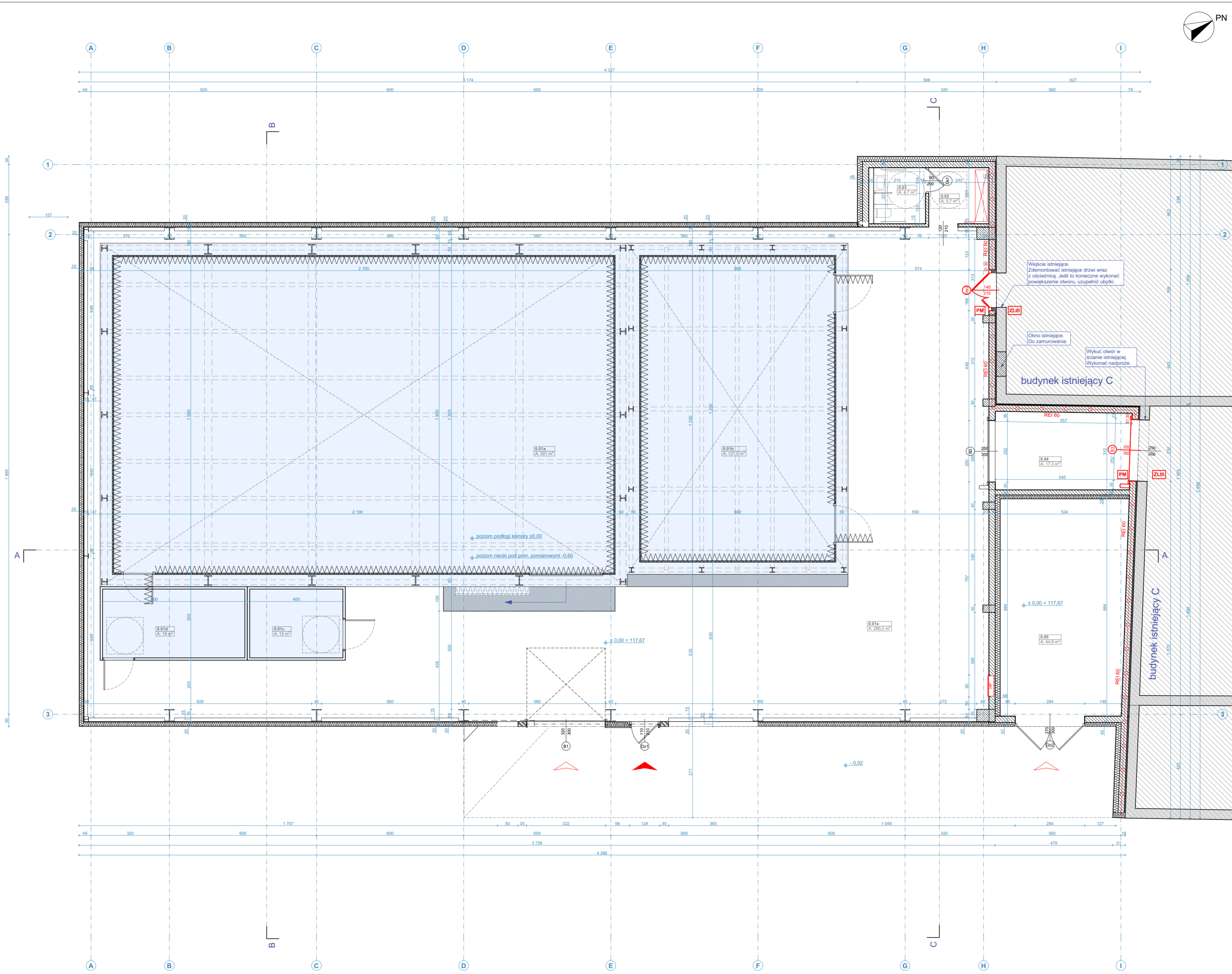




Zestawienie pomieszczeń				
Kondygnacja	Nr	Nazwa pomieszczenia	Rodzaj posadzki	Powierzchnia
parter	0.01a	komora bezodbiornowa EMC	podłoga techniczna	301,0
	0.01a	przełaz użytkowa hall	mikrocement	290,2
	0.01b	komora antenowa	podłoga techniczna	121,5
	0.01c	P2 pomieszczenie zestawu wzmacniaczy mocy	podłoga techniczna	12,0
	0.01d	P1 pomieszczenie kontrolno-pomiarowe	podłoga techniczna	18,0
	0.02	pom. techniczne	mikrocement	5,7
	0.03	łazienka mP	mikrocement	4,7
	0.04	łącznik	mikrocement	17,3
	0.05	magazyn	mikrocement	44,9



UWAGI:
 Budowę należy prowadzić na podstawie projektu budowlanego (tj. projektu zagospodarowania terenu i projektu architektoniczno-budowlanego), oraz projektu wykonawczego architektury i projektów technicznych branżowych.

- WYMIARY SPRAWDZIĆ NA BUDOWIE!**
- Projekt rozpatrywać łącznie z projektem konstrukcyjnym i odpowiednimi branżowymi oraz wymaganiami ochrony p.poż., będącymi integralną częścią projektu.
 - Wszystkie instalacje wykonać w oparciu o załączone projekty branżowe.
 - Wszystkie materiały muszą posiadać aktualne atesty PZH i p.poż., a także świadectwo ITB, a rozwiązania systemowe - aprobaty techniczne.
 - Prace budowlane wykonać zgodnie z obowiązującymi przepisami i warunkami technicznymi w budownictwie pod nadzorem osoby posiadającej uprawnienia budowlane.
 - Wszystkie przegrody wykonać zgodnie z technologią danego materiału (przekładki dystansujące itp.).
 - Wszelkie zmiany wymagają uzgodnienia i akceptacji projektanta.

TEMAT
 Wykonanie projektu i rozbudowa Instytutu o budynek laboratorium badawczego dla potrzeb komory bezodbiornowej 10 m wraz z przyłączami i infrastrukturą oraz modernizacją istniejącej infrastruktury budowlanej i otoczenia w ramach Projektu "5G - PL - Krajowe Laboratorium sieci i usług 5G wraz z otoczeniem" na działkach 8/16, 8/47, 8/90, 8/91 obręb Swojczyce, AM - 19, przy ul. Swojczyckiej 38 we Wrocławiu.

ADRES INWESTYCJI
 Działki 8/16, 8/47, 8/90, 8/91, numer jednostki ewidencyjnej 026401_1 obręb Swojczyce, AM - 19, ul. Swojczycka 38, 51-501 Wrocław

INWESTOR
 Instytut Łączności - Państwowy Instytut Badawczy
 ul. Szachowa 1, 04-894 Warszawa, woj. Mazowieckie

JEDNOSTKA PROJEKTOWA
 MAKI architekci sp. z o.o.
 30-127 Kraków, ul. Wesołe 6/6

+48 12 633 62 85 biuro@maki-architekci.pl www.maki-architekci.pl

FAZA PROJEKT WYKONAWCZY	BRANŻA ARCHITEKTURA
PROJEKTANT arch. Elżbieta Kierska-Lukaszewska Nr upr. UAN-Upr. 296/85 w specjalności architektonicznej	PODPIS:
arch. Katarzyna Maury arch. Karolina Częczek arch. Joanna Konstany	
SPRAWDZAJĄCY arch. Andrzej Walkowski Nr Upr. UP. 89/78 w specjalności architektonicznej	PODPIS:
OBIEKT budynek laboratorium badawczego dla potrzeb umieszczenia komory bezodbiornowej	PKOB Kategoria IX, XVI, XVIII
RYSUNEK rzut parteru	
DATA wrzesień 2021	NUMER RYSUNKU
SKALA 1:100	A 1.01