

MAPA SYTUACYJNO WYSOKOSCOWA
z uzbrojeniem podziemnym
SKALA 1:500

woj. pomorskie
pow. wejherowski
gmina: wejherowo
obceki: Drle
działki: 122/2j, 128/16 i inne

stan (St+U+W) aktualny na dzień 21.08.2012 r.
układ odniesienia "2000"
poziom odniesienia "Kronstadt"

Sporządził:

KERG i 3813/2011
Wejherowo 24.08.2012 r.

Pomiar szczegółów metodą bezpośrednią
bez drwanego ustalenia granic działek.

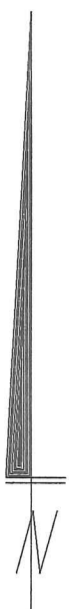
Wszelkie trwałe obiekty budowlane
podlega, w wytyczeniu przez jednostkę
wykonawstwa geodezyjnego.

UWAGA!

Nie wyklucza się istnienia innych
nie wykazanych na niniejszej mapie
urządzeń podziemnych, które nie były
zgłoszone do inwentaryzacji!

w zakresie opracowania znajdują się
następujące projektowane sieci i przyłącza:
eosw-865/2010
Wejherowo 24.08.2012 r.

zakres opracowania



STAROSTWO POWIATOWE
w Wejherowie
**POWIATOWY OŚRODEK DOKUMENTACJI
GEODEZYJNO-KARTOGRAFICZNEJ**
W celu oznaczenia kątów orientacji
opracowania dokonano obserwacji totalnej
obiekty z punktu stałego przynajmniej do trzech
punktów stałych w odległościach nie mniejszych
niż 200 m.
24 SIE. 2012

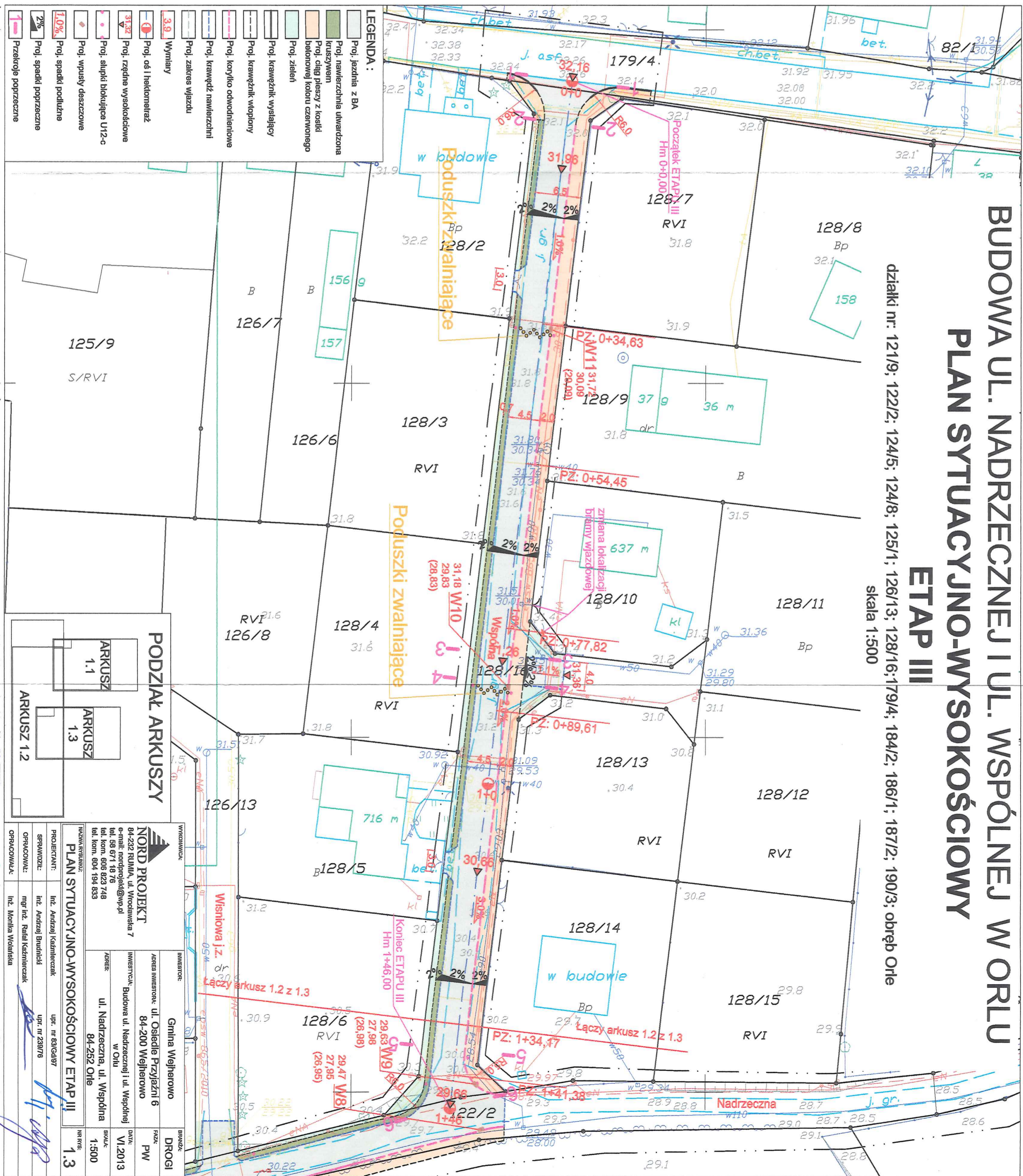


Z up. Starosty
Kierownik Poddziału
Dzielnia Spisunkowa
mgr inż. Andrzej Drzewiecki
Nr upr. 19304
GEODETA UPRAWNIENY

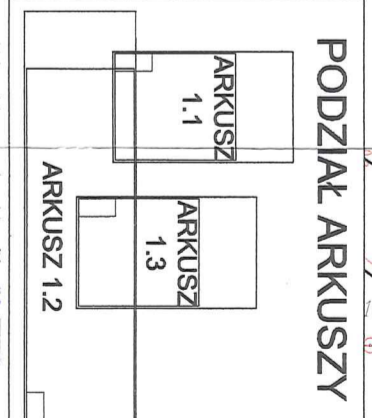
BIURO TECHNICZNE PROJEKTANTÓW
Inż. Andrzej Drzewiecki
ul. Piłsudskiego 3
81-537 Chmielnik, ul. Piłsudskiego 3
tel./fax 622-43-66, 622-24-45
www.btp.pl

BUDOWA UL. NADRZECZNEJ I UL. WSPÓLNEJ W ORLU
PLAN SYTUACYJNO-WYSOKOŚCIOWY
ETAP III

działki nr: 121/9; 122/2; 124/5; 124/8; 125/1; 126/13; 128/16; 179/4; 184/2; 186/1; 187/2; 190/3; obręb Orle
skala 1:500



- LEGENDA:**
- Proj. jezdnia z BA
 - Proj. nawierzchnia utwardzona kruszcem
 - Proj. ciąg pieszcy z kostki betonowej koloru czerwonego
 - Proj. zieleni
 - Proj. krawężnik wysalający
 - Proj. krawężnik wtopiony
 - Proj. korytko odwodnieniowe
 - Proj. krawężnik nawierzchni
 - Proj. zakres wjazdu
 - Wymiany
 - Proj. osi i hektometraż
 - Proj. rzędne wysokościowe
 - Proj. słupki blokujące U12-c
 - Proj. wypusty deszczowe
 - Proj. spadki podłużne
 - Proj. spadki poprzeczne
 - Przekroje poprzeczne



<p>NORD PROJEKT 84-232 RUMIA, ul. Włodowska 7 e-mail: nordprojekt@wp.pl tel. kom. 606 823 748 tel. kom. 604 194 833</p>		<p>INWESTOR: Gmina Wejherowo</p>	
<p>PROJEKTANT: inż. Andrzej Kozłowiecki</p>		<p>BRANŻA: DROGI</p>	
<p>SPRAWDZIŁ: inż. Andrzej Brudnicki</p>		<p>PRZKŁAD: PW</p>	
<p>OPRACOWAŁ: mgr inż. Rafał Kozłowiecki</p>		<p>DATA: VI.2013</p>	
<p>OPRACOWAŁ: inż. Monika Wołoszka</p>		<p>SKALA: 1:500</p>	
<p>PLAN SYTUACYJNO-WYSOKOŚCIOWY ETAP III</p>		<p>NR RYS: 1.3</p>	