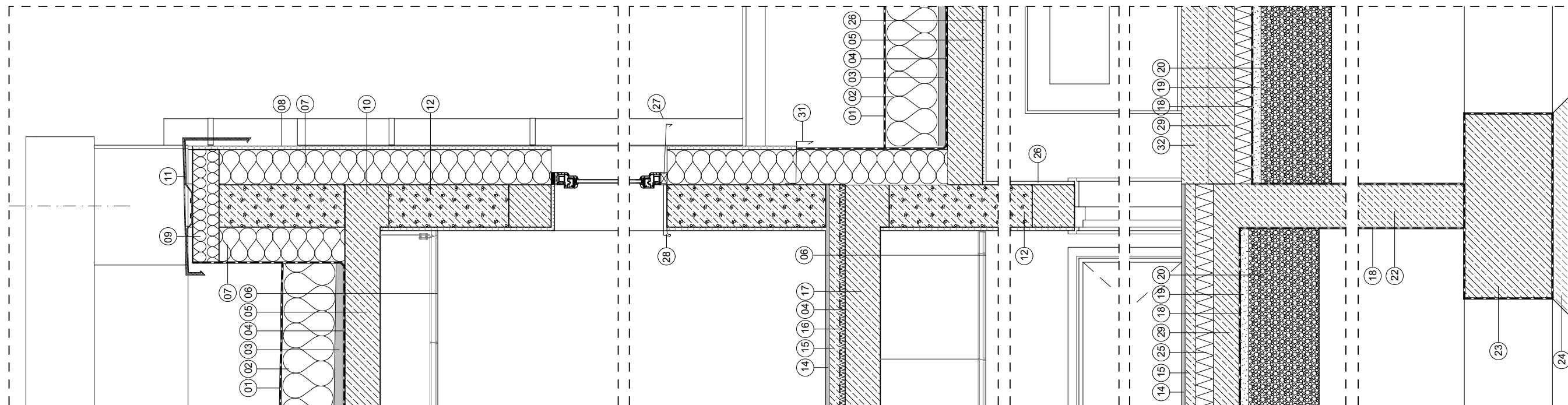


# Detal połączenia części parterowej oraz piętrowej



- 01 Membrana TPO
- 02 Wełna mineralna twarda gr. 300mm
- 03 Wylewka styrobetonowa gr. 50 - 320 mm
- 04 Folia paroszczelna gr. 0,2 mm
- 05 Płyta żelbetowa gr. 200mm
- 06 Sufit podwieszany
- 07 Wełna mineralna twarda gr. 200mm
- 08 tynk cienkowarstwowy
- 09 Wełna mineralna twarda gr. 150mm
- 10 Wieniec żelbetowy o wym. 240x250 mm
- 11 obróbka blacharska, kolor RAL 9016
- 12 Bloczki silikatowe gr. 240 mm
- 13 belka żelbetowa o wym.
- 14 Płytki podłogowe gr.20mm
- 15 Beton gr. 60mm
- 16 Płyty styropianowe twarde gr.30mm
- 17 Płyty żelbetowa gr. 250mm
- 18 Membrana przeciwwilgociowa gr. 0,5mm
- 19 Piasek gr.50mm
- 20 Żwir gr.400mm
- 21 Polistyren ekstrudowany gr.140mm
- 22 Ściana fundamentowa żelbetowa
- 23 Ława fundamentowa żelbetowa
- 24 Chudy beton gr.50mm
- 25 Płyty styropianowe twarde gr.100mm
- 26 Tynk gipsowy
- 27 Parapet zewnętrzny aluminiowy
- 28 Parapet wewnętrzny PCV
- 29 Płyta żelbetowa 150mm
- 30 Płyty aluminiowe wraz z podkonstrukcją
- 31 Obróbka blacharska
- 32 Fibrobeton 150mm

**ARCHIKS**  
ARCHIKS KRZYSZTOF STETKIEWICZ OSWIECIM UL. CHEMIKÓW 1B  
 tel. 518 948 155, http://archika.com email: biuro@archika.com

INWESTOR: Krakowskie Pogotowie Ratunkowe, ul. Łazarza 14, 31-530 Kraków					
INWESTYCJA: Budowa Powiatowego Centrum Administracyjnego Obsługi Mieszkańców w Wieliczce - etap III: Budowa budynku Krakowskiego Pogotowia Ratunkowego - miejsca stacjonowania zespołów ratownictwa medycznego wraz z zagospodarowaniem terenu: budową dróg, chodników, miejsc postojowych, murem oporowym dz. nr 724/44, 724/46, 724/47 ul. Powstawania Styczniowego, 32-020 Wieliczka jedn. ewidencyjna: 121905_4, Wieliczka 1, obręb: nr 0001, Wieliczka 1					
PROJEKTANT:	KRZYSZTOF STETKIEWICZ	UPRAWNIENIA DO PROJ. B.O. W SPECJALN. ARCHIT.	NR: MPOIA 034/2003	PODPIS:	
PROJEKTANT:	KAMIL WIECZOREK			PODPIS:	
SKALA:	FORMAT:	STADIUM:	KREŚLIŁ:	DATA:	BRANŻA: NR: NR STR.
1:25	A2	PB	KW	08.10.2020	A A-09
TYTUŁ RYSUNKU: Detal 2					