



MJM Projektowanie, Nadzór, Wykonawstwo

Michał Marciniak

89-620 Klawkowo, ul. Pogodna 1; tel: 697-06-85-85

e-mail: michalmarciniak@poczta.onet.pl;

NIP 5552092020

PROJEKT STAŁEJ ORGANIZACJI RUCHU

Nazwa i adres obiektu:

Budowa ul. Krętej i Słonecznej w Klawkowie, gm. Chojnice
407; 208/28 [obr. geod. Krojanty [0011], jedn. ewidencyjna : Chojnice-G
[220203_2]

Nazwa i adres Inwestora:

Gmina Chojnice
ul.31 Stycznia 56a
89-600 CHOJNICE

Chojnice, 23.02.2024

1	OPIS TECHNICZNY	3
1.1	Zakres opracowania	3
1.2	Podstawa opracowania	3
1.3	Charakterystyka drogi i ruchu na drodze\	4
1.4	Termin obowiązywania organizacji ruchu	4
1.5	Wytyczne.....	4
1.6	Uwagi i zalecenia	6
1.7	Zestawienia ilości znaków	7
2.1	Opinie	8
3	RYSUNKI.....	9

1 OPIS TECHNICZNY

1.1 Zakres opracowania

Niniejsze opracowanie zawiera projekt organizacji ruchu związanej z budową ul. Krętej i Słonecznej w Klawkowie, gm. Chojnice na dz. ewid nr 407; 208/28 [obr. geod. Krojanty [0011], jedn. ewidencyjna : Chojnice-G [220203_2]. Projekt organizacji ruchu wprowadza próg zwalniający wraz z oznakowaniem na wysokości granicy między dz. nr 208/8 a dz. nr 208/9

Inwestycja zlokalizowana w województwie pomorskim, powiat chojnicki, gmina Chojnice. Zakres przebudowy obejmuje: wykonanie nawierzchni jezdni, chodników, poboczy oraz zjazdów.

1.2 Podstawa opracowania

Podstawa opracowania jest następująca :

1. Rozporządzenie Ministra Infrastruktury z dnia 24 czerwca 2022 r. w sprawie przepisów techniczno-budowlanych dotyczących dróg publicznych (Dz.U. 2022 poz. 1518)
2. Rozporządzenie Ministrów Infrastruktury oraz Spraw Wewnętrznych i Administracji w sprawie znaków i sygnałów drogowych (j.t. Dz. U. 2019 poz 2310)
3. Rozporządzenie Ministra Infrastruktury w sprawie szczegółowych warunków zarządzania ruchem na drogach oraz wykonywania nadzoru nad tym zarządzeniem (j.t. Dz. U. 2017 poz. 784).
4. Mapa zasadnicza do celów projektowych w skali 1:500 zgodna z oryginałem przyjętym do zasobu Powiatowego Ośrodka Dokumentacji Geodezyjnej i Kartograficznej w Chojnicach
5. Ustawa „Prawo o ruchu drogowym” z dnia 20.06.1997 r.(tekst jedn.: Dz.U. z 2020 r., poz. 110)
6. Wizja lokalna

1.3 Charakterystyka drogi i ruchu na drodze

Klasa : D, KR 1

Kategoria drogi : wewnętrzna

Szerokość jezdni: 5,0 m

Natężenie ruchu: małe

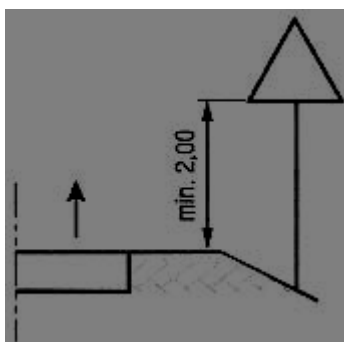
1.4 Termin obowiązywania organizacji ruchu

Organizacja ruchu obowiązywać będzie po zakończeniu budowy ulicy Słonecznej – IV kw. 2024 r.

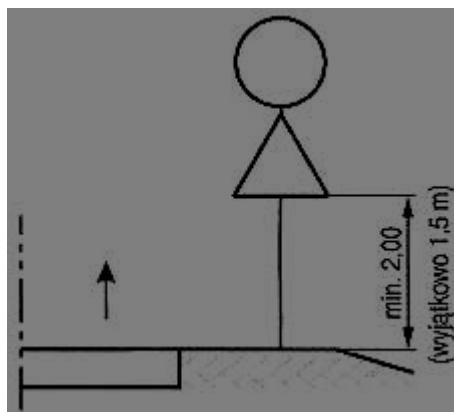
1.5 Wytyczne

W celu wykonania oznakowania należy kierować się następującymi zasadami ustawiania znaków pionowych:

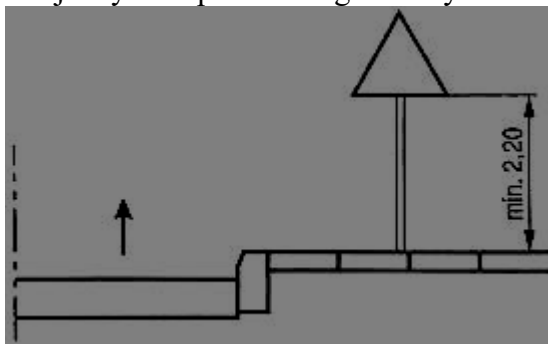
1. Do oznakowania należy zastosować następujące znaki:
- znaki pionowe z grupy małe (M) na drodze gminnej
2. Znaki pionowe powinny być pokryte folią odblaskową typu 1, z wyjątkiem znaku A-7, B-2, B-20, D-6, D-6a, D-6b
3. Odległości i wysokości ustawienia znaków pionowych powinny odpowiadać szczegółowym warunkom technicznym dla znaków i sygnałów drogowych oraz urządzeń bezpieczeństwa ruchu drogowego i warunków ich umieszczania na drogach oraz powinny zapewniać dobrą widoczność
4. Wysokości umieszczanie znaków:



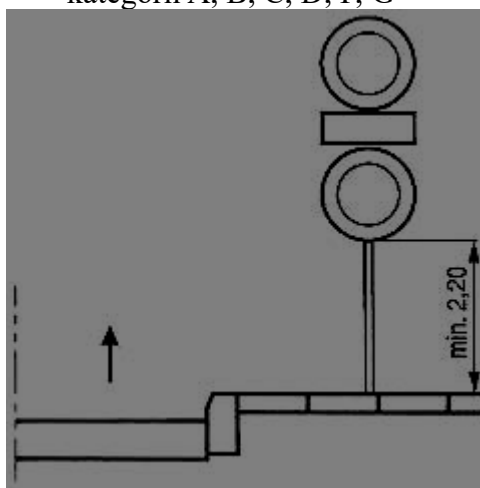
kategori A, B, C, D, F, G na drogach



dwóch na jednym słupku na drogach innych niż ulice

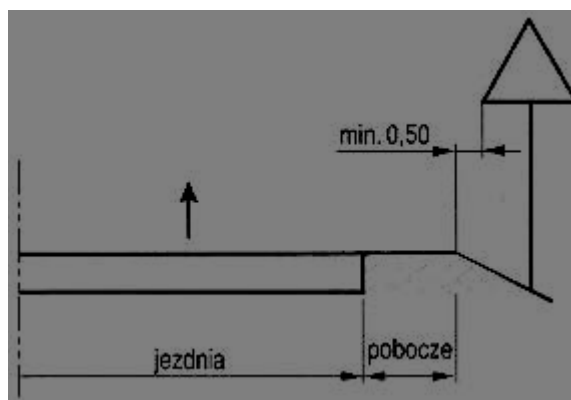


kategorii A, B, C, D, F, G

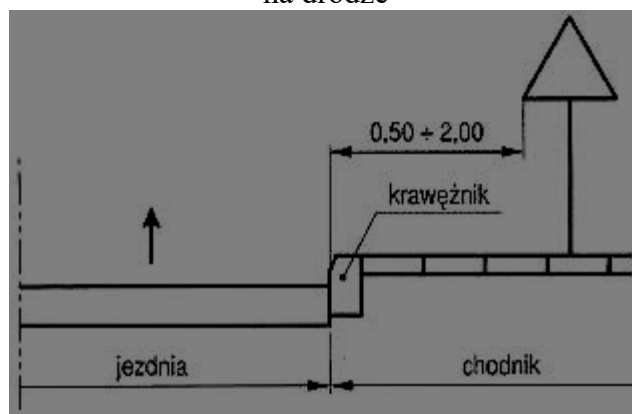


dwóch na jednym słupku na ulicach

Wysokość umieszczenia znaku powinna być dostosowana do rodzaju drogi (ulicy) oraz konkretnego miejsca na drodze. Jedną z zasadniczych okoliczności, które należy uwzględnić, jest ruch pieszych, dla których znak zbyt nisko ustawiony może stanowić istotną przeszkodę. Odległości od krawędzi jezdni:



na drodze



na ulicy

1.6 Uwagi i zalecenia

- Znaki należy umieszczać na słupkach stalowych, ocynkowanych
- Znaki drogowe pionowe należy zakupić w firmie specjalizującej się w produkcji znaków.
- Znaki pionowe należy ustawić z zasadami podanymi powyżej oraz zgodnie z szczegółowymi warunkami technicznymi dla znaków i sygnałów drogowych oraz urządzeń bezpieczeństwa ruchu drogowego i warunków ich umieszczania na drogach
- oznakowanie poziome należy wykonać w technologii cienkowarstwowej

1.7 Zestawienia ilości znaków

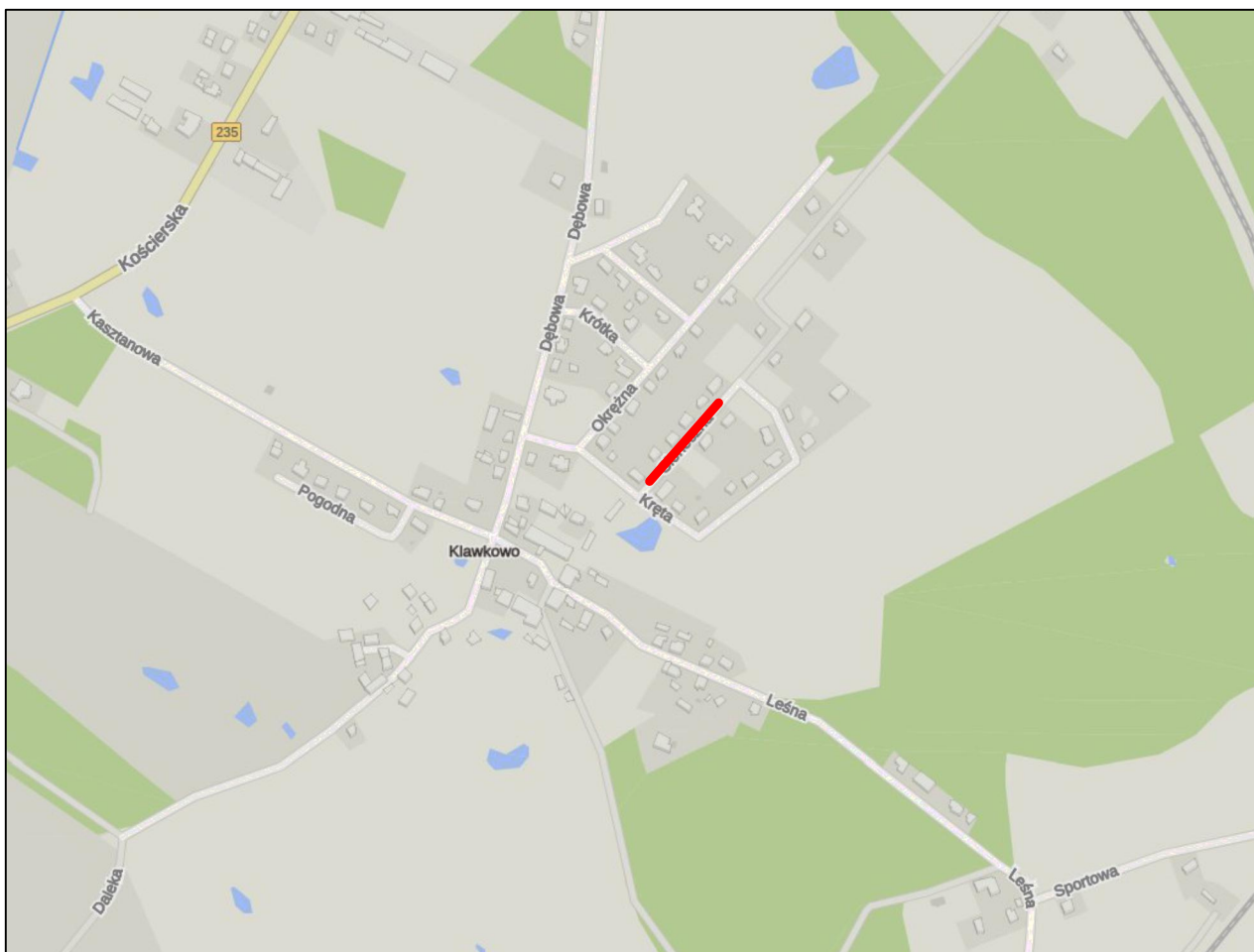
ZNAKI PROJEKTOWANE

Oznaczenie	Ilość
A-11a	2
B-33	2
T-1	2

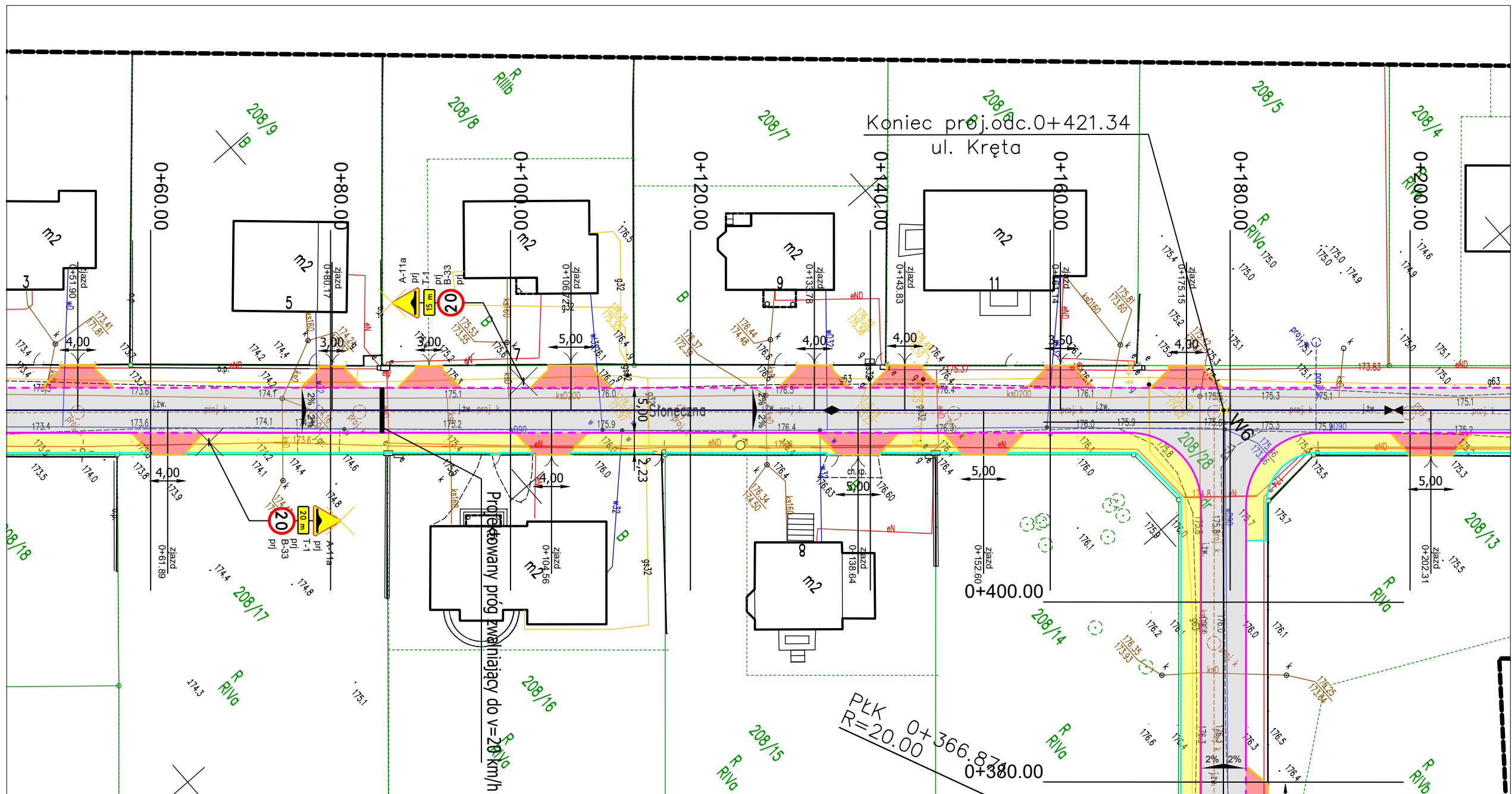
- Progi zwalniające do $v=20\text{km/h}$ wykonać zgodnie z PZT – 1 sztuka
- Słupki: 2

2.1 Opinie

3 RYSUNKI



<div>MJM</div> <div>Projektowanie, Nadzór, Wykonawstwo</div> <div>Michał Marciniak</div> <div>Klawkowo, ul. Pogodna 1,</div> <div>89-620 Chojnice</div>			<div>INWESTOR</div> <div>Gmina Chojnice</div> <div>ul.31 Stycznia 56a</div> <div>89-600 CHOJNICE</div>		
OBIEKT: <div>Budowa ul. Krętej i Słonecznej w Klawkowie, gm. Chojnice</div>					
TYTUŁ: <div>Plan orientacyjny</div>					NR <div>1</div>
STANOWISKO	IMIĘ I NAZWISKO	SPECJALNOŚĆ	NR UPRAW.	DATA	PODPIS
Projektant	Jacek Marciniak	Drogowa	POM/0100/PWOD/04	23.02.2024	
Opracował	Michał Marciniak	Drogowa		23.02.2024	
Projektant Sprawdzający	Jerzy Wiśniewski	Drogowa	NN-8345/769/84	23.02.2024	
STADIUM Projekt Stałej Organizacji Ruchu		DATA. 23.02.2024	NR UMOWY		SKALA: bs



MJM Projektowanie, Nadzór, Wykonawstwo Michał Marciniak Klawkowo, ul. Pogodna 1, 89-620 Chojnice			INWESTOR Gmina Chojnice ul.31 Stycznia 56a 89-600 CHOJNICE		
OBIEKT: Budowa ul. Krętej i Słonecznej w Klawkowie, gm. Chojnice					
TYTUŁ: Projekt zagospodarowania terenu					NR 2
STANOWISKO	IMIĘ I NAZWISKO	SPECJALNOŚĆ	NR UPRAW.	DATA	PODPIS
Projektant	Jacek Marciniak	Drogowa	POM/0100/PWOD/04	23.02.2024	
Opracował	Michał Marciniak	Drogowa		23.02.2024	
STADIUM Projekt Stałej Organizacji Ruchu		DATA. 23.02.2024	NR UMOWY		SKALA: 1: 500