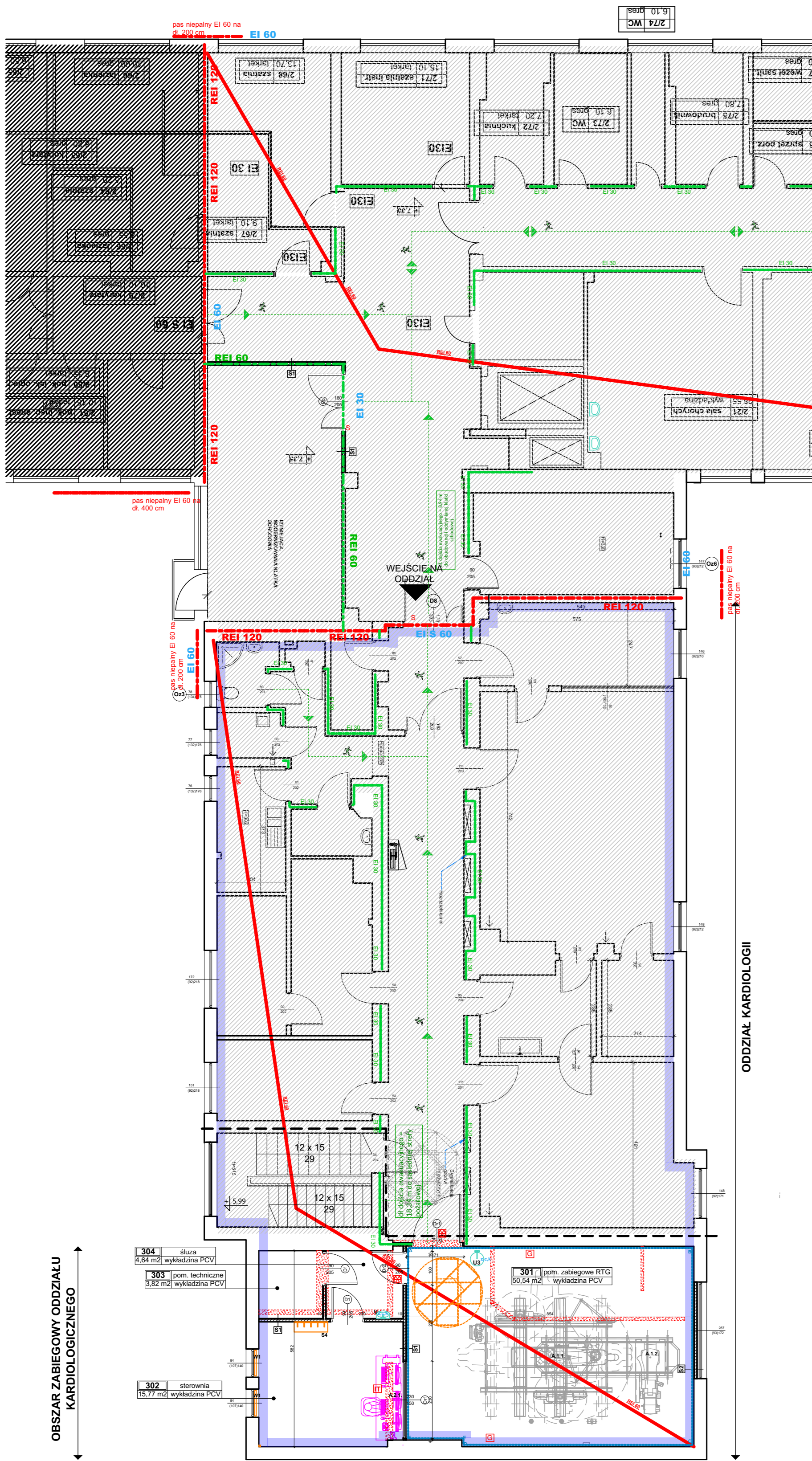


# ZADANIE 1

KONCEPCJA MODERNIZACJI  
PRACOWNI AGNIOGRAFICZNEJ

Uwaga: szczegółowy zakres  
prac wg części opisowej

2 PIĘTRO  
skala 1:100



Zestawienie powierzchni użytkowej pomieszczeń			
Kondygnacja	Nr pom.	Nazwa pom.	Powierzchnia
2 PIĘTRO			
	301	pom. zabiegowe RTG	50,54
	302	sterownia	15,77
	303	pom. techniczne	3,62
	304	łazienka	4,64
			74,77 m <sup>2</sup>

Legenda:	
Oznaczenie na rysunku	Opis elementu
<b>z</b>	doprowadzenie zimnej wody
<b>c</b>	doprowadzenie ciepłej wody
<b>k</b>	doprowadzenie instalacji kanalizacji
	zlewy i ceramika sanitarna
	obszar poza zakresem opracowania
Legenda: przegrody budowlane	
	ściany istniejące
	rozbiorki
	elementy do likwidacji
	Ściana kartonowo-gipsowa grubości 100mm. Niska - 100x400 Korniszka 1x Niska 12x50 Opiekowanie 2x płyty 12,5 mm. W pomieszczeniach o podwyższonej wilgotności stosować płyty typu Nida Woda. Wykończenie: wena szara, gładź: 14,5g/m <sup>2</sup> , grubość: 5mm. Klasyfikacja Ogniowa EI 60.
	Isolacyjność akustyczna Płyta 50 (wg PN-B-02101103) RA1 - 40 RA2 - 40 (wg PN-B-021011) Maksymalna wysokość ściany Zakres stosowania 4500mm.
	Ściana kartonowo-gipsowa stanowiąca zabudowę otworu okiennego. Korniszka 1x płytę 12x50 mm na czołach 12x50 mm (od strony wewnętrznej i od zewnętrznej). Ściana projektowana od strony zewnętrznej i wewnętrznej powinna mieć 100 mm do ściany istniejącej. Opiekowanie 2x płyty 12,5 mm.
	projektowane otwory drzwiowe (wymiarowane w świetle otworu drzwiowego)
<b>E+S</b>	Oznaczenia dotyczące drzwi E - elektrozaczep S - samozamykacz K - drzwi wyposażone w kontrolę dostępu (na karcie) A - drzwi otwierane automatycznie - aktywatorem łokciowym
	projektowane otwory okienne (wymiarowane w świetle muru)
<b>A</b> <b>B</b>	osłony radiologiczne
<b>N1</b>	nadproże wg. oddzielnego projektu konstrukcyjnego

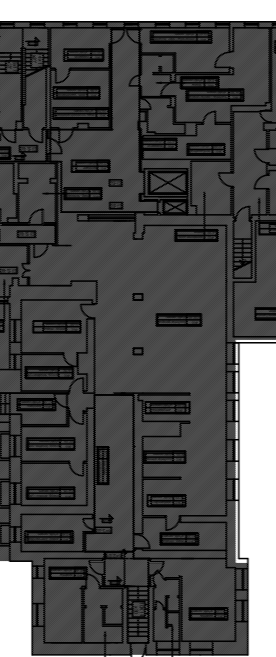
Legenda: odporność pożarowa	
<b>REI 60</b>	klasa odporności pożarowej ścian stanowiących oddzielenie pożarowe
<b>EI 30</b>	klasa odporności pożarowej stolarki okiennej i drzwiowej
<b>REI 30</b>	klasa odporności ścian wydzielenia pożarowego
<b>EI 15</b>	klasa odporności pożarowej obudowanej poziomej drogi ewakuacyjnej
	granica wydzielenia pożarowego strefy pożarowej
	wydzielenie pożarowe klatki schodowej
	obudowa poziomej drogi ewakuacyjnej
	dojścia ewakuacyjne
	dojścia ewakuacyjne - jeden kierunek ewakuacji
	dojścia ewakuacyjne - dwa kierunki ewakuacji
	przejścia ewakuacyjne
	zasięg hydrantów

Legenda:	
Oznaczenie na rysunku	Opis elementu
<b>z</b>	doprowadzenie zimnej wody
<b>c</b>	doprowadzenie ciepłej wody
<b>k</b>	doprowadzenie instalacji kanalizacji
	zlewy i ceramika sanitarna
	meble
	urządzenia
	urządzenie posiadające zapotrzebowanie na prąd
<b>11</b>	numer elementu wyposażenia według zestawienia urządzeń
	obszar poza zakresem opracowania
	dotłaczowe gniazdo sieciowe
	podświetlany kasek informacyjny - informujący o uruchomieniu źródła promieniowania RTG
	punkt poboru gazów medycznych
<b>A</b> <b>B</b>	osłony radiologiczne
	obszar oddziału pielęgnacyjnego
	obszar zabiegowy oddziału kardiologicznego

# ZADANIE 2

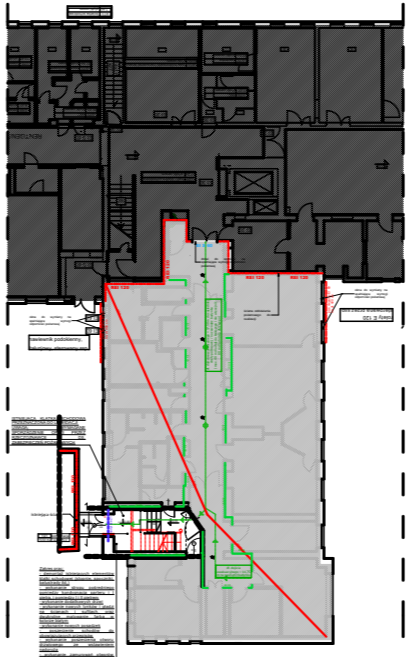
STAN DOCELOWY  
REALIZOWANY WG ODRĘBNEGO OPRACOWANIA (POZA ZAKRESEM  
NINIEJSZEGO OPRACOWANIA)

PIWNICA  
skala 1:500

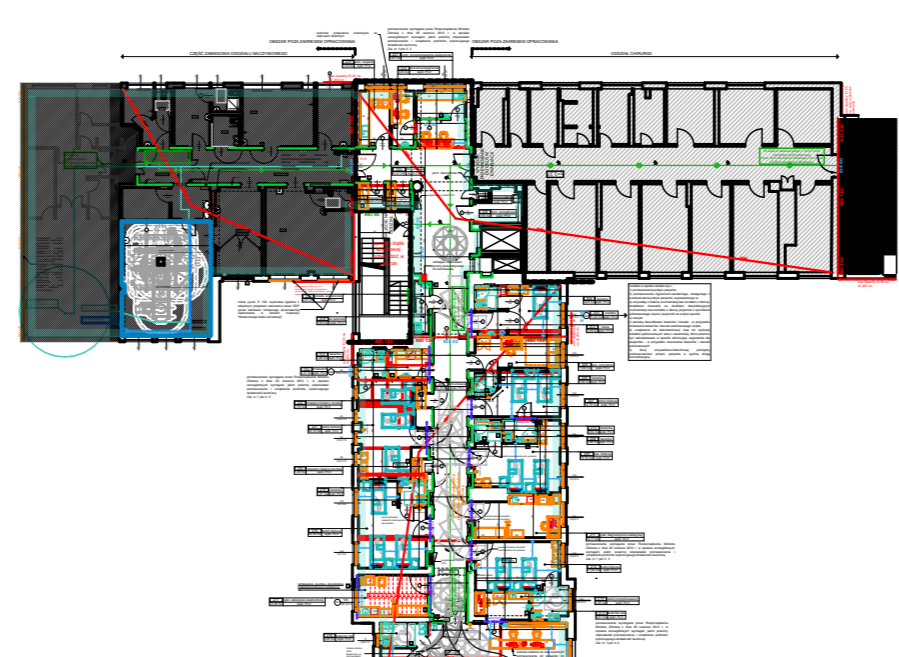


Uwaga: brak zmian w  
obszarze kondygnacji  
piwnicy.

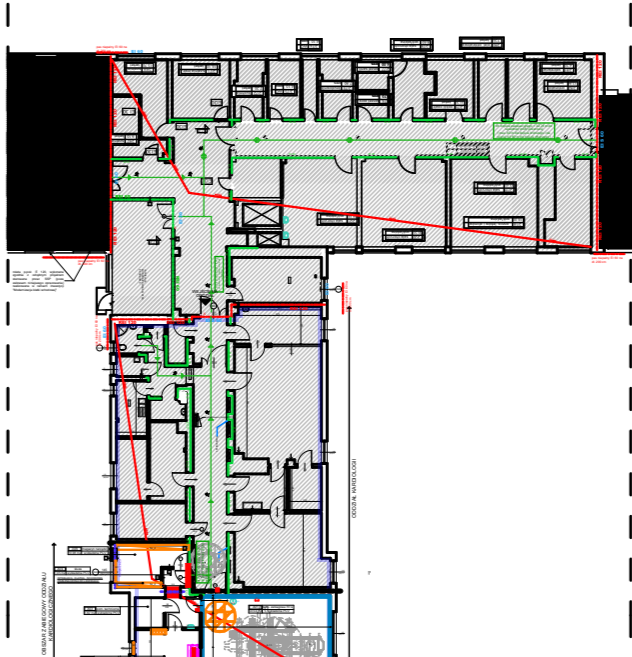
PARTER  
skala 1:500



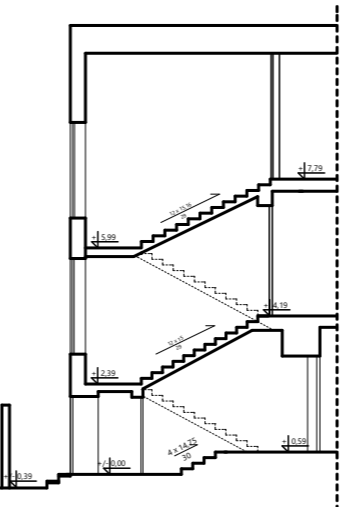
1 PIĘTRO  
skala 1:500



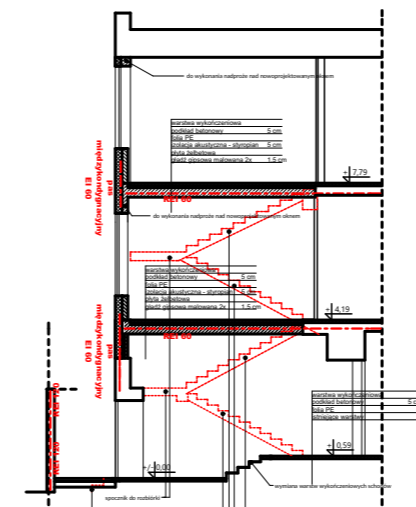
2 PIĘTRO  
skala 1:500



INWENTARYZACJA  
skala 1:200



STAN PROJEKTOWANY  
skala 1:200



## UWAGI:

- Przed przystąpieniem do robót wszystkie wymiary potwierdzić w naturze
- W przypadku stwierdzenia podczas realizacji robót budowlanych kolizji lub niezgodności z projektem - należy niezwłocznie powiadomić projektanta w celu potwierdzenia przyjętego rozwiązania
- Wszystkie materiały budowlane wykorzystane podczas robót budowlanych muszą posiadać wymagane deklaracje właściwości użytkowych, wyroby budowlane i elementy dopuszczające do stosowania na terenie RP i UE. Wszystkie wyroby budowlane muszą posiadać oznakowanie CE lub znak budowlany B z wyjątkami określonymi w Ustawie z dnia 16 kwietnia 2004r. o wyrobach budowlanych.
- Materiały budowlane w zakresie wynikającym z procedur dotyczących oceny zgodności materiałów budowlanych oraz przepisów dotyczących bezpieczeństwa pożarowego, a w szczególności materiały wykończeniowe powinny posiadać odpowiednią klasyfikację odnośnie oraz badania w zakresie reakcji na ogień.
- Przed wykonaniem ścian sprawdzić w projekcie wymagana odporność ogniową określoną w projekcie. Zastosować taki sposób ich wykonania, który zapewni jej uzyskanie
- Projekty instalacji wentylacji, wod-kan. i elektrycznej - wg oddzielnego opracowania, podczas wykonywania robót budowlanych - instalacyjnych należy prowadzić bieżącą koordynację międzybranżową
- Projekt rozpatrywać z uwzględnieniem informacji zawartych w opisie technicznym
- Projekt chroniony prawem autorskim
- Wykonując sufit podwieszany, zachować wysokość użytkową pomieszczeń - zgodnie z wytycznymi zawartymi w projekcie
- Wykonać projekty wentylacji pomieszczeń wg wytycznych zawartych w opisie technicznym do projektu
- Wszystkie kanały wentylacji, instalacje wod-kan., oraz elektryczne prowadzić w przestrzeni ponad sufitem podwieszanym lub w obudowie g-k w sposób uniemożliwiający zbieranie się kurzu
- Posadzkę we wszystkich pomieszczeniach w obrębie danej kondygnacji wykonać na jednym poziomie
- Wykonać cokoły z okładziny posadzki o wys. min. 10cm
- Nad blatami roboczymi wykonać gniazda elektryczne podwójne co 1,5m
- W pomieszczeniach mokrych wykonać dodatkową izolację przeciwwilgociową
- Odchylenia przecinających się płaszczyzn od kąta przewidzianego w projekcie - zgodnie z polską normą
- Odchylenia powierzchni oraz krawędzi pionowych i poziomych od linii prostej - zgodnie z polską normą
- Spełnienie warunku stosunku powierzchni wolnej szyby okna do powierzchni pomieszczenia należy potwierdzić po wybraniu konkretnego typu stolarki okiennej
- Wszystkie elementy wykończenia i wyposażenia powinny posiadać odpowiedni atesty do stosowania w obiektach służby zdrowia
- Możliwość wykonania rozbiórek należy potwierdzić odkrywkami po demontażu dekalin ściennych. Projekty nadzoru oraz wszelkich naruszeń konstrukcji należy wykonać zgodnie z ekspertyzą techniczną i projektem konstrukcyjnym wykonanym przez osobę uprawnioną.
- Ze względu na szerokość traktu przewiduje się docelowo używanie części pokoi jako jednoosobowych. W przypadku użytkowania pokoi jako dwuosobowych, w niektórych pomieszczeniach może zaistnieć konieczność wyprowadzenia pierwszego łóżka celem wprowadzenia drugiego.

## Uwaga:

1. Wykonawca na etapie postępowania przetargowego powinien wykonać wraz z Zamawiającym wizję lokalną na obiekcie i potwierdzić w formie pisemnej z Zamawiającym lokalizację mediów.  
2. Ze względu na brak ingerencji w Zadaniu 1 w obszarze klatki schodowej i przebiega się przez ścianę konstrukcyjną do służby - użytkowanie pracowni angiograficznej możliwe jest po zrealizowaniu robót budowlanych określonych w Zadaniu 2.

JEDNOSTKA PROJEKTOWA / project unit:  
**Janowicz ARCHITEKCI** Sp. z o.o.  
ul. Warszawska 96/39, 80-180 Gdańsk  
tel./fax.: 58 303 71 40, www.janowicz.pl, e-mail: biuro@janowicz.pl

INWESTOR / client:

Szpital Pomorskie Sp. z o.o.  
81-519 Gdynia, ul. Powstania Styczniowego 1

NAZWA OPRACOWANIA / project name  
Projekt koncepcyjny architektoniczno-technologiczny oddziału pielęgnacyjno-naczyniowego, oraz wydzielenia części zabiegowej z oddziału kardiologicznego na potrzeby PFU.

ADRES INWESTYCJI / address:  
81-348 Gdynia, ul. Wójta Radtkego 1

BRANŻA / industry:

ARCHITEKTURA/  
TECHNOLOGIA

FAZA PROJEKTU / work stage

PROJEKT KONCEPCYJNY

GŁÓWNY PROJEKTANT / architect:

arch. Rafał Janowicz  
nr upr.: PO/KK/102/05  
w specjalności architektonicznej

podpis/ signature

ARCHITEKT SPRAWDZAJĄCY / architect:

arch. Agnieszka Gębczyńska  
-Janowicz  
nr upr.: 38/POKK/IV/2014  
w specjalności architektonicznej

podpis/ signature

ZESPÓŁ PROJEKTOWY / project group

arch. Andrzej Stokwisz  
arch. Andrzej Kuligowski  
arch. Adrianna Kuligowska

Nr Licencji: ArchCAD 8-56802732, ArchCAD 8-56800112, ArchCAD 10 0568000

NAZWA PLANISZY / Drawing name

KONCEPCJA

DATA / date:

grudzień 2018

SKALA / scale:

1:50  
1:200 / 1:500

rysunek nr / drawing no:

K-01

Powierzchnie obliczone według PN-ISO 9836:1997