



Nr Certyfikatu
NC-2344

CERTYFIKAT

Przyznany Organizacji:

Copernicus Podmiot Leczniczy Sp. z o.o.

**ul. Nowe Ogrody 1-6
80-803 Gdańsk**

Biuro Certyfikacji Systemów Zarządzania Polskiego Rejestru Statków S.A., al. gen. Józefa Hallera 126, 80-416 Gdańsk, zaświadcza, że Zintegrowany System Zarządzania obejmujący System Zarządzania Jakością, System Zarządzania Środowiskowego, System Zarządzania Bezpieczeństwem i Higieną Pracy oraz System Zarządzania Bezpieczeństwem Informacji wyżej wymienionej organizacji został oceniony i stwierdzono jego zgodność z wymaganiami:

**ISO 9001:2015
ISO 14001:2015
ISO 45001:2018
ISO/IEC 27001:2013**

Zakres certyfikacji:

UDZIELANIE ŚWIADCZEŃ OPIEKI ZDROWOTNEJ W WARUNKACH STACJONARNYCH, AMBULATORYJNYCH I DOMOWYCH W RODZAJU:

- LECZENIE SZPITALNE, PROGRAMY LEKOWE, CHEMIOTERAPIA
- AMBULATORYJNA OPIEKA SPECJALISTYCZNA, W TYM AMBULATORYJNE ŚWIADCZENIA DIAGNOSTYCZNE KOSZTOCHŁONNE
- REHABILITACJA LECZNICZA
- ŚWIADCZENIA PIELĘGNACYJNE I OPIEKUŃCZE W RAMACH OPIEKI DŁUGOTERMINOWEJ
- PROFILAKTYCZNE PROGRAMY ZDROWOTNE
- ŚWIADCZENIA ODRĘBNI KONTRAKTOWANE
- PODSTAWOWA OPIEKA ZDROWOTNA
- LECZENIE STOMATOLOGICZNE
- POMOC DORAŻNA I TRANSPORT SANITARNY
- OPIEKA PSYCHIATRYCZNA I LECZENIE UZALEŻNIEŃ
- PODSTAWOWA OPIEKA ZDROWOTNA W ZAKRESIE NOCNEJ I ŚWIĄTECZNEJ OPIEKI ZDROWOTNEJ

SZCZEGÓŁOWY ZAKRES CERTYFIKACJI OKREŚLA ZAŁĄCZNIK DO NINIEJSZEGO CERTYFIKATU

W OBSZARZE ISMS CERTYFIKAT OBOWIĄZUJE ŁĄCZNIE Z DEKLARACJĄ STOSOWANIA ED. 10 Z DNIA 20.06.2022

Wymagania niemające zastosowania:

8.3 Projektowanie i rozwój wyrobów i usług

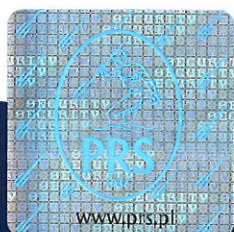
Certyfikat jest ważny do:

09.01.2024

Niniejszy Certyfikat unieważnia
i zastępuje Certyfikat z dnia:

11.02.2022

Gdańsk, 01.02.2023



AC 014



Dyrektor Pionu Certyfikacji
Dariusz Denis

Załącznik do certyfikatu nr NC-2344

wydanego przez Biuro Certyfikacji Systemów Zarządzania Polskiego Rejestru Statków S.A.

Przyznany Organizacji:

Copernicus Podmiot Leczniczy Sp. z o.o.

**ul. Nowe Ogrody 1-6
80-803 Gdańsk**

**ul. Nowe Ogrody 1-6
80-803 Gdańsk**

Zakres certyfikacji:

**UDZIELANIE ŚWIADCZEŃ OPIEKI ZDROWOTNEJ W WARUNKACH STACJONARNYCH I AMBULATORYJNYCH W RODZAJU:
LECZENIE SZPITALNE, LECZENIE SZPITALNE – PROGRAMY LEKOWE; AMBULATORYJNA OPIEKA SPECJALISTYCZNA,
ŚWIADCZENIA ODRĘBNI KONTRAKTOWANE, AMBULATORYJNE ŚWIADCZENIA DIAGNOSTYCZNE KOSZTOCHŁONNE;
PROFILAKTYCZNE PROGRAMY ZDROWOTNE;
PODSTAWOWA OPIEKA ZDROWOTNA W ZAKRESIE NOCNEJ I ŚWIĄTECZNEJ OPIEKI ZDROWOTNEJ
W OBSZARZE ISMS CERTYFIKAT OBOWIĄZUJE ŁĄCZNIE Z DEKLARACJĄ STOSOWANIA ED. 10 Z DNIA 20.06.2022**

Oddział:

**ul. Powstańców Warszawskich 1/2
80-152 Gdańsk**

Zakres certyfikacji:

**UDZIELANIE ŚWIADCZEŃ OPIEKI ZDROWOTNEJ W WARUNKACH STACJONARNYCH I AMBULATORYJNYCH W RODZAJU:
LECZENIE SZPITALNE, LECZENIE SZPITALNE – PROGRAMY LEKOWE; AMBULATORYJNA OPIEKA SPECJALISTYCZNA;
AMBULATORYJNE ŚWIADCZENIA DIAGNOSTYCZNE KOSZTOCHŁONNE;
REHABILITACJA LECZNICZA (W TYM W WARUNKACH DOMOWYCH); ŚWIADCZENIA ODRĘBNI KONTRAKTOWANE
(W TYM W WARUNKACH DOMOWYCH); ŚWIADCZENIA PIELĘGNACYJNE I OPIEKUŃCZE W RAMACH OPIEKI
DŁUGOTERMINOWEJ (W TYM W WARUNKACH DOMOWYCH); PROFILAKTYCZNE PROGRAMY ZDROWOTNE;
W OBSZARZE ISMS CERTYFIKAT OBOWIĄZUJE ŁĄCZNIE Z DEKLARACJĄ STOSOWANIA ED. 10 Z DNIA 20.06.2022**

Oddział:

**Aleja Jana Pawła II 50
80-462 Gdańsk**

Zakres certyfikacji:

**UDZIELANIE ŚWIADCZEŃ OPIEKI ZDROWOTNEJ W WARUNKACH STACJONARNYCH I AMBULATORYJNYCH W RODZAJU:
LECZENIE SZPITALNE; LECZENIE SZPITALNE – PROGRAMY LEKOWE; AMBULATORYJNA OPIEKA SPECJALISTYCZNA;
AMBULATORYJNE ŚWIADCZENIA DIAGNOSTYCZNE KOSZTOCHŁONNE;
REHABILITACJA LECZNICZA (W TYM W WARUNKACH DOMOWYCH);
ŚWIADCZENIA ODRĘBNI KONTRAKTOWANE; LECZENIE STOMATOLOGICZNE; PODSTAWOWA OPIEKA ZDROWOTNA;
POMOC DORAŻNA I TRANSPORT SANITARNY; PROFILAKTYCZNE PROGRAMY ZDROWOTNE;
PODSTAWOWA OPIEKA ZDROWOTNA W ZAKRESIE NOCNEJ I ŚWIĄTECZNEJ OPIEKI ZDROWOTNEJ
W OBSZARZE ISMS CERTYFIKAT OBOWIĄZUJE ŁĄCZNIE Z DEKLARACJĄ STOSOWANIA ED. 10 Z DNIA 20.06.2022**

Załącznik do certyfikatu nr NC-2344

wydanego przez Biuro Certyfikacji Systemów Zarządzania Polskiego Rejestru Statków S.A.

Oddział:
ul. Wejhera 12 A
80-346 Gdańsk

Zakres certyfikacji:

**UDZIELANIE ŚWIADCZEŃ ZDROWOTNYCH W WARUNKACH STACJONARNYCH I AMBULATORYJNYCH W RODZAJU:
LECZENIE SZPITALNE, AMBULATORYJNA OPIEKA SPECJALISTYCZNA**

W OBSZARZE ISMS CERTYFIKAT OBOWIĄDUJE ŁĄCZNIE Z DEKLARACJĄ STOSOWANIA ED. 10 Z DNIA 20.06.2022

Oddział:
Aleja Zwycięstwa 31/32
80-219 Gdańsk

Zakres certyfikacji:

**UDZIELANIE ŚWIADCZEŃ OPIEKI ZDROWOTNEJ W WARUNKACH STACJONARNYCH I AMBULATORYJNYCH W RODZAJU:
LECZENIE SZPITALNE, LECZENIE SZPITALNE – PROGRAMY LEKOWE, LECZENIE SZPITALNE - CHEMIOTERAPIA;
ŚWIADCZENIA ODRĘBNI KONTRAKTOWANE; AMBULATORYJNA OPIEKA SPECJALISTYCZNA;
AMBULATORYJNE ŚWIADCZENIA DIAGNOSTYCZNE KOSZTOCHŁONNE; OPIEKA PSYCHIATRYCZNA I LECZENIE UZALEŻNIEŃ;
REHABILITACJA LECZNICZA (W TYM W WARUNKACH DOMOWYCH)**

W OBSZARZE ISMS CERTYFIKAT OBOWIĄDUJE ŁĄCZNIE Z DEKLARACJĄ STOSOWANIA ED. 10 Z DNIA 20.06.2022

Oddział:
ul. Marii Skłodowskiej – Curie 2
80-210 Gdańsk

Zakres certyfikacji:

**UDZIELANIE ŚWIADCZEŃ OPIEKI ZDROWOTNEJ W WARUNKACH AMBULATORYJNYCH W RODZAJU:
AMBULATORYJNA OPIEKA SPECJALISTYCZNA; PROFILAKTYCZNE PROGRAMY ZDROWOTNE; ZBIERANIE I ANALIZOWANIE
DANYCH STATYSTYCZNYCH O CHOROBAH NOWOTWOROWYCH W WOJEWÓDZTWIE POMORSKIM**

W OBSZARZE ISMS CERTYFIKAT OBOWIĄDUJE ŁĄCZNIE Z DEKLARACJĄ STOSOWANIA ED. 10 Z DNIA 20.06.2022

Załącznik do certyfikatu nr NC-2344

wydanego przez Biuro Certyfikacji Systemów Zarządzania Polskiego Rejestru Statków S.A.

Copernicus – Stomatologia
Aleja Zwycięstwa 39
80-219 Gdańsk

Zakres certyfikacji:

**UDZIELANIE ŚWIADCZEŃ OPIEKI ZDROWOTNEJ W WARUNKACH AMBULATORYJNYCH W RODZAJU:
LECZENIE STOMATOLOGICZNE**

W OBSZARZE ISMS CERTYFIKAT OBOWIĄDUJE ŁĄCZNIE Z DEKLARACJĄ STOSOWANIA ED. 10 Z DNIA 20.06.2022

Copernicus – Profilaktyka
ul. Wałowa 27
80-858 Gdańsk

Zakres certyfikacji:

**UDZIELANIE ŚWIADCZEŃ OPIEKI ZDROWOTNEJ W WARUNKACH AMBULATORYJNYCH W RODZAJU:
PODSTAWOWA OPIEKA ZDROWOTNA; AMBULATORYJNA OPIEKA SPECJALISTYCZNA;
OPIEKA PSYCHIATRYCZNA I LECZENIE UZALEŻNIEŃ; REHABILITACJA LECZNICZA;
ŚWIADCZENIA W ZAKRESIE PROMOCJI ZDROWIA; ŚWIADCZENIA W ZAKRESIE MEDYCYNY PRACY**

W OBSZARZE ISMS CERTYFIKAT OBOWIĄDUJE ŁĄCZNIE Z DEKLARACJĄ STOSOWANIA ED. 10 Z DNIA 20.06.2022



Dyrektor Pionu Certyfikacji
Dariusz Denis