

Nazwa zamierzenia budowlanego:

Rozbudowa drogi gminnej G50315C Kruszyn Dąbrówka Nowa, Gmina Sicienko, województwo kujawsko-pomorskie.

Adres i kategoria obiektu budowlanego:

Miejscowość Kruszyn i Dąbrówka Nowa, Gmina Sicienko, województwo kujawsko-pomorskie. Kategoria obiektu XXV – drogi i kolejowe drogi szynowe, kategoria obiektu IV – skrzyżowania i zjazdy, kategoria obiektu XXVI – sieci elektroenergetyczne, telekomunikacyjne, sieci kanalizacyjne, sieci wodociągowe.

Identyfikatory działek ewidencyjnych, na których obiekt budowlany jest usytuowany:

Działki; działka nr 35 oraz części działek nr 194/2, 281, 280/30, 280/14, 20, 278/20, 278/28, 278/27, 12/1, jednostka ewidencyjna: Sicienko 040307_2, obręb: Kruszyn [Nr 0002], działka nr 127, 107/1, 253/5 oraz części działek nr 236/10, 237, 240/13, 22394/4, 241/6, 243/2, 154/1, 22394/8, 149, 125, 22394/5, 119/1, 119/5, 108/2, 119/3, 118, 114/2, 114/1, 110/11, 95, 94, 93/2, 218/1, jednostka ewidencyjna Sicienko [040307_2], obręb ewidencyjny: Dąbrówka Nowa [Nr 0001].

Nazwa inwestora oraz jego adres:

**Gmina Sicienko
Ul. Mrotecka 9
86-014 Sicienko**

Znak i data zamówienia:

Umowa nr 272.WR.28.2022 z dnia 04 kwietnia 2022 r.

Data opracowania oraz imię i nazwisko, specjalność, numer uprawnień budowlanych osoby posiadającej uprawnienia budowlane do projektowania w odpowiedniej specjalności, która opracowała daną część projektu budowlanego wraz z określeniem zakresu sporządzonego przez nią opracowania:

Zakres opracowania - branża drogowa			
Imię i nazwisko projektanta: Mgr inż. Kazimierz Chojnacki	Specjalność i numer uprawnień budowlanych: Uprawnienia projektanta w specjalności konstrukcyjno-inżynierskiej w zakresie dróg Nr UAN-KZ-7210/48/86 Kujawsko-Pomorska Izba Inżynierów Budownictwa nr ewidencyjny KUP/BD/0258/01	Data: 2022.11.30	Podpis: 
Imię i nazwisko sprawdzającego: Inż. Wojciech Klatecki	Specjalność i numer uprawnień budowlanych: Uprawnienia budowlane numer ewidencyjny KUP/0031/POOD/05 do projektowania bez ograniczeń w specjalności drogowej Kujawsko-Pomorska Izba Inżynierów Budownictwa nr ewidencyjny KUP/BD/1024/01	Data: 2022.11.30	Podpis: 
Zakres opracowania - branża telekomunikacyjna - przebudowa istniejącej infrastruktury teletechnicznej i kanał technologiczny			
Imię i nazwisko projektanta: Mgr inż. Mariusz Ptasznik	Specjalność i numer uprawnień budowlanych: Uprawnienia budowlane do projektowania w specjalnościach instalacyjnych w telekomunikacji przewodowej wraz z infrastrukturą towarzyszącą w zakresie linii, instalacji i urządzeń liniowych Nr ewid. 1503/99/U Kujawsko-Pomorska Izba Inżynierów Budownictwa nr ewidencyjny KUP/BT/0434/04	Data: 2022.11.30	Podpis: 
Imię i nazwisko sprawdzającego: Mgr inż. Marek Próba	Specjalność i numer uprawnień budowlanych: Uprawnienia budowlane do projektowania w specjalnościach instalacyjnych w telekomunikacji przewodowej wraz z infrastrukturą towarzyszącą w zakresie linii, instalacji i urządzeń Nr ewid. 0364/97/U Kujawsko-Pomorska Izba Inżynierów Budownictwa nr ewidencyjny KUP/IE/201/01	Data: 2022.11.30	Podpis: 
Zakres opracowania - branża - kanalizacja deszczowa			
Imię i nazwisko projektanta: Jerzy Rode	Specjalność i numer uprawnień budowlanych: Uprawnienia budowlane do projektowania sieci i instalacji sanitarnych nr upr. GP-KZ-7342/133/91 Kujawsko-Pomorska Izba Inżynierów Budownictwa nr ewidencyjny KUP/IS/2108/01	Data: 2022.11.30	Podpis: 
Imię i nazwisko sprawdzającego: Mgr inż. Adam Gowiński	Specjalność i numer uprawnień budowlanych: upr. bud. UAN-IV/8346/80/TO/88 specjalność instalacyjno-inżynierska w zakresie sieci i instalacji sanitarnych Kujawsko-Pomorska Izba Inżynierów Budownictwa nr ewidencyjny KUP/IS/0600/01	Data: 2022.11.30	Podpis: 

Nazwa i adres jednostki projektowania:

Kazimierz Chojnacki
Doradztwo i projektowanie drogowe
ul. Dworcowa 13/3, 85-009 Bydgoszcz
NIP 9670279210, Regon 340688289

Projekt zagospodarowania terenu

1. Strona tytułowa	1
2. Spis treści	2
3. Część opisowa	3-7
3.1. Określenie przedmiot zamierzenia budowlanego	3
3.2. Określenie istniejącego stan zagospodarowania terenu, w tym informacja o obiektach budowlanych przeznaczonych do rozbiórki.	3
3.3. Projektowane zagospodarowanie terenu	4
3.3.a) Urządzenia budowlane związane z obiektami budowlanymi	4
3.3.b) Sposób odprowadzenia lub oczyszczenia ścieków	5
3.3.c) Układ komunikacyjny	5
3.3.d) Sposób dostępu do drogi publicznej	5
3.3.e) Parametry techniczne sieci i urządzeń uzbrojenia terenu	5
3.3.f) Ukształtowanie terenu i układ zieleni	5
3.4. Zestawienie powierzchni zagospodarowania terenu	5
3.4.a) Powierzchnia zabudowy projektowanych i istniejących obiektów budowlanych	5
3.4.b) Powierzchnia dróg, parkingów, placów i chodników.	5
3.4.c) Powierzchnia biologicznie czynna.	5
3.4.d) Powierzchnia innych części terenu, niezbędnych do sprawdzenia zgodności z ustaleniami miejscowego planu zagospodarowania przestrzennego, a w przypadku jego braku z decyzja o warunkach zabudowy i zagospodarowania terenu albo uchwały o ustaleniu lokalizacji inwestycji mieszkaniowej lub inwestycji towarzyszących.	5
3.5. Informacje i dane	6
3.5. a) Informacje i dane o rodzaju ograniczeń lub zakazów w zabudowie i zagospodarowaniu tego terenu wynikających z aktów prawa miejscowego lub decyzji o warunkach zabudowy i zagospodarowania terenu, jeżeli są wymagane	6
3.5. b) Czy działka lub teren, na którym jest projektowany obiekt budowlany, są wpisane do rejestru zabytków lub gminnej ewidencji zabytków lub czy zamierzenie budowlane lokalizowane jest na obszarze objętym ochroną konserwatorską	6
3.5.c) Informacje określające wpływ eksploatacji górniczej na działkę lub teren zamierzenia budowlanego	6
3.5.d) Informacje o charakterze, cechach istniejących i przewidywanych zagrożeń dla środowiska oraz higieny i zdrowia użytkowników projektowanych obiektów budowlanych i ich otoczenia w zakresie zgodnym z przepisami odrębnymi	6
3.6. Dane dotyczące warunków ochrony przeciwpożarowej, w szczególności o drogach pożarowych oraz przeciwpożarowym zaopatrzeniu w wodę, wraz z ich parametrami technicznymi	6
3.7. Inne niezbędne dane wynikające ze specyfiki, charakteru i stopnia skomplikowania obiektu budowlanego lub robót budowlanych	6
3.8. Informacja o obszarze oddziaływania obiektu	7
4. Część rysunkowa	9-18
4.1. Plan orientacyjny rys. nr 1	9
4.2. Kopia mapy ewidencyjnej w skali 1:2000. Obszar oddziaływania rys. nr 1.1 i nr 1.2	10-11
4.3. Plan zagospodarowania terenu w skali 1:500 rys. nr 2.1, nr 2.2, nr 2.3 i 2.4	12-15
4.5. Mapa do celów projektowych w skali 1:500	16-18

3. Część opisowa projektu zagospodarowania terenu

3.1. Określenie przedmiot zamierzenia budowlanego

Przedmiotem inwestycji jest zadanie p.n. **Rozbudowa drogi gminnej G50315C Kruszyn Dąbrówka Nowa, Gmina Sicienko, województwo kujawsko-pomorskie.** Rozbudowa drogi, budowa kanału technologicznego, przebudowa istniejącej infrastruktury teletechniczne, budowa kanalizacji deszczowej.

3.2. Określenie istniejącego stan zagospodarowania terenu, w tym informacja o obiektach budowlanych przeznaczonych do rozbiórki.

3.2.1. Droga gminna nr G50315C Kruszyn-Dąbrówka Nowa.

Przedsięwzięcie będzie realizowane ze względu na zły stan techniczny nawierzchni drogi. Obecnie droga posiada zróżnicowaną nawierzchnię. Od km 0+000 do km 1+679 i od km 2+730 do km 3+411,5 droga posiada nawierzchnię z betonu asfaltowego o szerokości 4,50 m o grubości około 30 cm na którą składa się 7 cm betonu asfaltowego i 23 cm kruszywa niezwiązanego i brukowca w złym stanie technicznym wymagającym wykonania systematycznych napraw. Wymieniony odcinek drogi przewidziany jest do rozbiórki. Od km 1+679 do km 2+732 droga posiada nawierzchnię z niejednorodnej mieszanki kruszywa niezwiązanego o szerokości 4,50-5,00 m i zmiennej grubości od 10 do 15 cm, w złym stanie technicznym wymagającym wykonania systematycznych napraw. Pobocza i skarpy gruntowe również są w złym stanie technicznym wymagającym wykonania systematycznych napraw. W przekroju drogi brak ścieżki pieszo rowerowej.

Droga na całym odcinku przebiega w poziomie terenu i na niewielkim nasypie. Droga jest odwadniana powierzchniowo na pobocze do istniejących rowów przydrożnych i skarpy bezpośrednio na przyległy teren pasa drogowego. W pasie drogi gminnej w odległości 1,0-2,0 m od krawędzi jezdni rosną pojedyncze drzewa, które zagrażają bezpieczeństwu ruchu drogowego, stwarzają zagrożenie dla mienia publicznego, zdrowia i życia ludzi. W projekcie rozbudowy drogi wybrano wariant z wycinką tylko tych drzew, które rosną w pasie projektowanej jezdni i poboczy. Poza nawierzchnią drogi w granicach pasa drogowego znajdują się pobocza, skarpy gruntowe. W pasie drogowym nie występują inne obszary zagospodarowane zielenią. Po za granicami pasa drogowego występują odcinkami tereny o zagospodarowaniu mieszkaniowym, rolniczym i leśnym. Na drodze występuje oznakowanie ostrzegawcze, zakazu, informacyjne oraz znaki kierunku i miejscowości. Droga przebiega w terenie zabudowanym i niezabudowanym.. Istniejące oznakowanie pionowe przewidziane jest do rozbiórki. Pod drogą w km 3+018 zlokalizowany jest przepust z rur betonowych w stanie złym. W otoczeniu drogi występuje następujące uzbrojenie techniczne: sieć wodociągowa, sieć gazowa, sieć kanalizacji sanitarnej, napowietrzne linie energetyczne, kablowe linie energetyczne, napowietrzne linie teletechniczne, kablowe linie teletechniczne.

3.2.2. Skrzyżowanie z drogą krajową nr 10 Szczecin-Płońsk

Skrzyżowanie drogi gminnej nr G50315C Kruszyn Dąbrówka Nowa z drogą krajową nr 10 Szczecin-Płońsk jest skrzyżowaniem zwykłym typu T. Skrzyżowanie posiada pełne oznakowanie pionowe. Skrzyżowanie posiada również oznakowanie poziome linią bezwarunkowego zatrzymania STOP. Skrzyżowanie znajduje się w obszarze zabudowanym. Droga gminna w obrębie skrzyżowania posiada nawierzchnię z betonu asfaltowego. Nie wprowadza się zmian oznakowania na skrzyżowaniu.

3.2.3. Skrzyżowanie z drogą gminną na działce nr 281 ul. Zbożowa.

Skrzyżowanie drogi gminnej nr G50315C Kruszyn Dąbrówka Nowa z drogą gminną na działce nr 281 jest skrzyżowaniem zwykłym typu T. Skrzyżowanie nie posiada oznakowania pionowego. Droga gminna w obrębie skrzyżowania posiada nawierzchnię gruntową.

3.2.4. Skrzyżowanie z drogą gminną na działce nr 280/30 i 280/14 ul. Bratkowa.

Skrzyżowanie drogi gminnej nr G50315C Kruszyn Dąbrówka Nowa z drogą gminną na działce nr 280/30 i 280/14 jest skrzyżowaniem zwykłym typu T. Skrzyżowanie nie posiada oznakowania pionowego. Droga gminna w obrębie skrzyżowania posiada nawierzchnię gruntową.

3.2.5. Skrzyżowanie z drogą gminną na działce nr 278/20 ul. Irysowa.

Skrzyżowanie drogi gminnej nr G50315C Kruszyn Dąbrówka Nowa z drogą gminną na działce nr 278/20 ul. Irysowa jest skrzyżowaniem zwykłym typu T. Skrzyżowanie nie posiada oznakowania pionowego. Droga gminna w obrębie skrzyżowania posiada nawierzchnię gruntową.

3.2.6. Skrzyżowanie z drogą gminną na działce nr 237, 278/28, 278/27, 236/10, 240/13 ul. Szlachecka.

Skrzyżowanie drogi gminnej nr G50315C Kruszyn Dąbrówka Nowa z drogą gminną na działce 237, 278/28, 278/27, 236/10, 240/13 ul. Szlachecka jest skrzyżowaniem zwykłym typu T. Skrzyżowanie nie posiada oznakowania pionowego. Droga gminna w obrębie skrzyżowania posiada nawierzchnię gruntową.

3.2.7. Skrzyżowanie z drogą gminną na działce nr 149 ul. Myśliwska.

Skrzyżowanie drogi gminnej nr G50315C Kruszyn Dąbrówka Nowa z drogą gminną na działce 149 ul. Myśliwska jest skrzyżowaniem zwykłym typu T. Skrzyżowanie nie posiada oznakowania pionowego. Droga gminna w obrębie skrzyżowania posiada nawierzchnię gruntową.

3.2.8. Skrzyżowanie z drogą gminną nr G50313C Osówek-Dąbrówka Nowa ul. Ziemiańska.

Skrzyżowanie drogi gminnej nr G50315C Kruszyn Dąbrówka Nowa z drogą gminną nr G50313C Osówek-Dąbrówka Nowa ul. Ziemiańska jest skrzyżowaniem zwykłym typu T. Skrzyżowanie posiada pełne oznakowanie pionowe. Skrzyżowanie znajduje się w obszarze zabudowanym. Droga gminna w obrębie skrzyżowania posiada nawierzchnię z betonu asfaltowego w stanie dobrym nie wymagającym przebudowy.

3.2.9. Skrzyżowanie z drogą gminną na działce nr 95 ul. Królewska.

Skrzyżowanie drogi gminnej nr G50315C Kruszyn Dąbrówka Nowa z drogą gminną na działce nr 95 ul. Królewska jest skrzyżowaniem zwykłym typu T. Skrzyżowanie nie posiada oznakowania pionowego. Droga gminna w obrębie skrzyżowania posiada nawierzchnię gruntową.

3.2.10. Skrzyżowanie z drogą wojewódzką nr 244 Kamieniec-Strzelce Dolne.

Skrzyżowanie drogi gminnej nr G50315C Kruszyn Dąbrówka Nowa z drogą wojewódzką nr 244 Kamieniec-Strzelce Dolne jest skrzyżowaniem zwykłym typu T. Skrzyżowanie posiadają pełne oznakowanie pionowe. Skrzyżowanie posiada również oznakowanie poziome linią warunkowego zatrzymania złożoną z trójkątów. Skrzyżowanie znajduje się w obszarze zabudowanym. Nie wprowadza się zmian oznakowania na skrzyżowaniu. Droga wojewódzka w obrębie skrzyżowania posiada nawierzchnię z betonu asfaltowego o szerokości 5,0 m.

3.3. Projektowane zagospodarowanie terenu.

3.3.a) Urządzenia budowlane związane z obiektami budowlanymi. Projekt obejmuje wykonanie 2 odcinków rowu przydrożnego odparowującego; usytuowanego po stronie lewej drogi gminnej o długości rowu 1438 m, usytuowanego po stronie prawej drogi o długości 1670 m oraz wykonanie pod zjazdami, w linii przebiegu projektowanych rowów przepustów z rur betonowych; po stronie lewej o długości 107 m i po stronie prawej o

długości 290 m. Ponad to projekt obejmuje wykonanie w km 3+018 przepustu pod koroną drogi i ścieżki o długości 13,00 m.

3.3.b) Sposób odprowadzenia lub oczyszczenia ścieków. Nie dotyczy.

3.3.c) Układ komunikacyjny.

Projekt rozbudowy obejmuje wykonanie nawierzchni drogi o szerokości 5,50 o długości 3,4115 km, wykonanie ścieżki pieszo rowerowej, wykonanie zjazdów, chodników, wykonanie poboczy, wykonanie zatok postojowych, humusowania i obsiania trawą rowów i skarp.

3.3.d) Sposób dostępu do drogi publicznej.

Projektowana droga gminna nr G50315C Kruszyn - Dąbrówka Nowa jest drogą publiczną.

3.3.e) Parametry techniczne sieci i urządzeń uzbrojenia terenu. Projekt obejmuje wykonanie;

- przepustów pod zjazdami o średnicy 40 cm na łącznej długości 397 m,
- przepustu pod koroną drogi i ścieżki o średnicy 60 cm o długości 13,00 m.
- projekt obejmuje wykonanie wykonanie 2 odcinków rowu przydrożnego odparowującego; usytuowanego po stronie lewej drogi gminnej o długości rowu 1438 m, usytuowanego po stronie prawej drogi o długości 1670 m; o następujących parametrach; nachylenie skarp 1:1,5, szerokości dna 0,4 m oraz głębokości 0,60 m.

- kanału technologicznego ulicznego – KT_u o długości - 2934 m,
- kanału technologicznego przepustowego – KT_p o długości - 607 m.
- studni kablowych SKR -1 - 39 sztuk
- wykonanie przebudowy istniejącej infrastruktury teletechnicznej tj. przebudowa kolidujących telekomunikacyjnych kabli ziemnych na długości 50,0 metrów oraz przebudowa kolidującej kanalizacji kablowej na długości 409 metrów, w tym 4 szt. studni kablowych SKR-1.

- kanalizacji deszczowej; o następujących parametrach
- średnica rura PVC200x5,9 (SN=8kN/m²) – o długości 176,5 m (podłączenia wpustów)
- średnica rura PVC250x7,3 (SN=8kN/m²) - o długości 477,0 m
- średnica rura PVC315x9,2 (SN=8kN/m²) - o długości 740,5 m
- średnica rura PVC400x11,7 (SN=8kN/m²) - o długości 472,0 m
- studnia PEHD600mm - 9 szt.
- studnia żelbetowa DN1000 mm - 3 szt.
- studnia Żelbetowa DN1200 mm - 25 szt.
- wpust uliczny - 47 szt.
- separator z osadnikiem - 1 szt.

3.3.f) Ukształtowanie terenu i układ zieleni.

Ukształtowanie terenu i układ zieleni obejmuje wykonanie humusowania i obsianie trawą skarp i terenów zielonych.

3.4. Zestawienie powierzchni zagospodarowania terenu.

3.4.a) Powierzchnia zabudowy projektowanych i istniejących obiektów budowlanych. Nie dotyczy.

3.4.b) Powierzchnia dróg, parkingów, placów i chodników.

- powierzchnia nawierzchni drogi	-	20018 m ²
- powierzchnia nawierzchni ścieżki pieszo rowerowej	-	6874 m ²
- powierzchnia nawierzchni zjazdów	-	2561 m ²
- powierzchnia nawierzchni zatok postojowych	-	1246 m ²
- powierzchnia chodników	-	120 m ²

3.4.c) Powierzchnia biologicznie czynna.

- powierzchnia, humusowania i obsianie trawą terenów zielonych – 11567 m²

3.4.d) Powierzchnia innych części terenu, niezbędnych do sprawdzenia zgodności z ustaleniami miejscowego planu zagospodarowania przestrzennego, a w przypadku jego

braku z decyzją o warunkach zabudowy i zagospodarowania terenu albo uchwałą o ustaleniu lokalizacji inwestycji mieszkaniowej lub inwestycji towarzyszących. Nie dotyczy.

3.5. Informacje i dane

3.5. a) Informacje i dane o rodzaju ograniczeń lub zakazów w zabudowie i zagospodarowaniu tego terenu wynikających z aktów prawa miejscowego lub decyzji o warunkach zabudowy i zagospodarowania terenu, jeżeli są wymagane. Nie dotyczy.

3.5. b) Czy działka lub teren, na którym jest projektowany obiekt budowlany, są wpisane do rejestru zabytków lub gminnej ewidencji zabytków lub czy zamierzenie budowlane lokalizowane jest na obszarze objętym ochroną konserwatorską.

Teren, na którym projektowana jest droga nie jest wpisany do rejestru zabytków i nie jest w gminnej ewidencji zabytków oraz zamierzenie budowlane nie jest zlokalizowane na obszarze objętym ochroną konserwatorską.

3.5.c) Informacje określające wpływ eksploatacji górniczej na działkę lub teren zamierzenia budowlanego.

Teren inwestycji położony jest poza granicami obszaru górniczego.

3.5.d) Informacje o charakterze, cechach istniejących i przewidywanych zagrożeń dla środowiska oraz higieny i zdrowia użytkowników projektowanych obiektów budowlanych i ich otoczenia w zakresie zgodnym z przepisami odrębnymi.

Przedsięwzięcie będzie zrealizowane ze względu zły stan techniczny nawierzchni drogi i poprawę bezpieczeństwa ruchu. Wybudowanie jezdni o utwardzonej nawierzchni, wpłynie na poprawę stanu środowiska, zmniejszy poziom hałasu, zapylenie i emisje spalin. Wykonanie równej, pozbawionej wybojów i kolein utwardzonej nawierzchni, wpłynie korzystnie na poziom emitowanych do środowiska czynników niekorzystnych w związku z ruchem, takich jak, hałas i pył. Poziom bezpieczeństwa uczestników ruchu zostanie podniesiony poprzez wykonanie równej nawierzchni drogi oraz wykonanie ścieżki pieszo rowerowej. Zasięg strefy uciążliwości i oddziaływania ograniczony będzie tylko do granic działek objętych projektem. Nie przewiduje się skutków realizacji przedsięwzięcia, wymagających stosowania odrębnych rozwiązań chroniących środowisko. Odpływ wód opadowych i roztopowych będzie do projektowanej kanalizacji deszczowej na pobocze, skarpę do rowów przydrożnych odparowujących, przez co chronione jest podłoże gruntowe przed przenikaniem do niego wraz z wodami szkodliwych substancji. Efektem planowej rozbudowy będzie zmniejszenie emisji hałasu i zapylenia do środowiska. Planowana rozbudowa drogi nie zmienia jej obecnego charakteru i nie będzie wprowadzać do środowiska substancji i energii. Planowana rozbudowa, nie będzie wywoływać transgranicznego oddziaływania na środowisko. W zasięgu znaczącego oddziaływania przedsięwzięcia nie znajdują się obszary podlegające ochronie na podstawie ustawy z dnia 16 kwietnia 2004 r. o ochronie przyrody.

3.6. Dane dotyczące warunków ochrony przeciwpożarowej, w szczególności o drogach pożarowych oraz przeciwpożarowym zaopatrzeniu w wodę, wraz z ich parametrami technicznymi. Nie dotyczy.

3.7. Inne niezbędne dane wynikające ze specyfiki, charakteru i stopnia skomplikowania obiektu budowlanego lub robót budowlanych. Nie dotyczy.

3.8. Informacja o obszarze oddziaływania obiektu.

Na podstawie art.20 ust.1 pkt 1 lit. c) oraz art. 3 pkt 20), w związku art. 28 ust.2 ustawy z 7 lipca 1994 r. – Prawo Budowlane (Dz.U. z 2020 r . poz. 1333 j.t.), obszar oddziaływania obiektu nie wykracza poza działki objęte zakresem opracowania tj. *działkę nr 35 oraz części działek nr 194/2, 281, 280/30, 280/14, 20, 278/20, 278/28, 278/27, 12/1, jednostka ewidencyjna: Sicienko 040307_2, obręb: Kruszyn [Nr 0002], działka nr 127, 107/1, 253/5 oraz części działek nr 236/10, 237, 240/13, 22394/4, 241/6, 243/2, 154/1, 22394/8, 149,*

125, 22394/5, 119/1, 119/5, 108/2, 119/3, 118, 114/2, 114/1, 110/11, 95, 94, 93/2, 218/1, jednostka ewidencyjna Sicienko [040307_2], obręb ewidencyjny: Dąbrówka Nowa [Nr 0001]. Wyznaczenie obszaru oddziaływania obiektu dokonano w oparciu o art. 3 pkt 20 Prawa Budowlanego, który stanowi, że przez obszar oddziaływania obiektu należy rozumieć teren wyznaczony w otoczeniu obiektu budowlanego na podstawie przepisów odrębnych, wprowadzających związane z tym obiektem ograniczenia w zabudowie tego terenu. Do przepisów odrębnych w rozumieniu art. 3 pkt 20 Prawa Budowlanego należy zaliczyć przepisy rozporządzeń wykonawczych, a zatem; rozporządzenie Ministra Transportu i Gospodarki Morskiej z dnia 2 marca 1999 r. w sprawie warunków technicznych jakim powinny odpowiadać drogi publiczne i ich usytuowanie. (Załącznik do obwieszczenia Ministra Infrastruktury i Budownictwa z dnia 23 grudnia 2015 r. poz. 124), warunki techniczne jakim powinny odpowiadać budynki i ich usytuowanie a także przepisy dotyczące ochrony środowiska, ochrony przeciwpożarowej, prawa wodnego, zagospodarowania przestrzennego, jak i przepisy prawa miejscowego, które w myśl art. 87 ust. 2 Konstytucji RP są źródłem powszechni obowiązującego prawa na obszarze działania organów, które je ustanowiły. Obszar oddziaływania oznaczono na kopii mapy ewidencyjnej.

Projektant:

.....

Mgr inż. Kazimierz Chojnacki

Uprawnienia projektanta w specjalności
konstrukcyjno-inżynierskiej w zakresie dróg
Nr UAN-KZ-7210/48/86

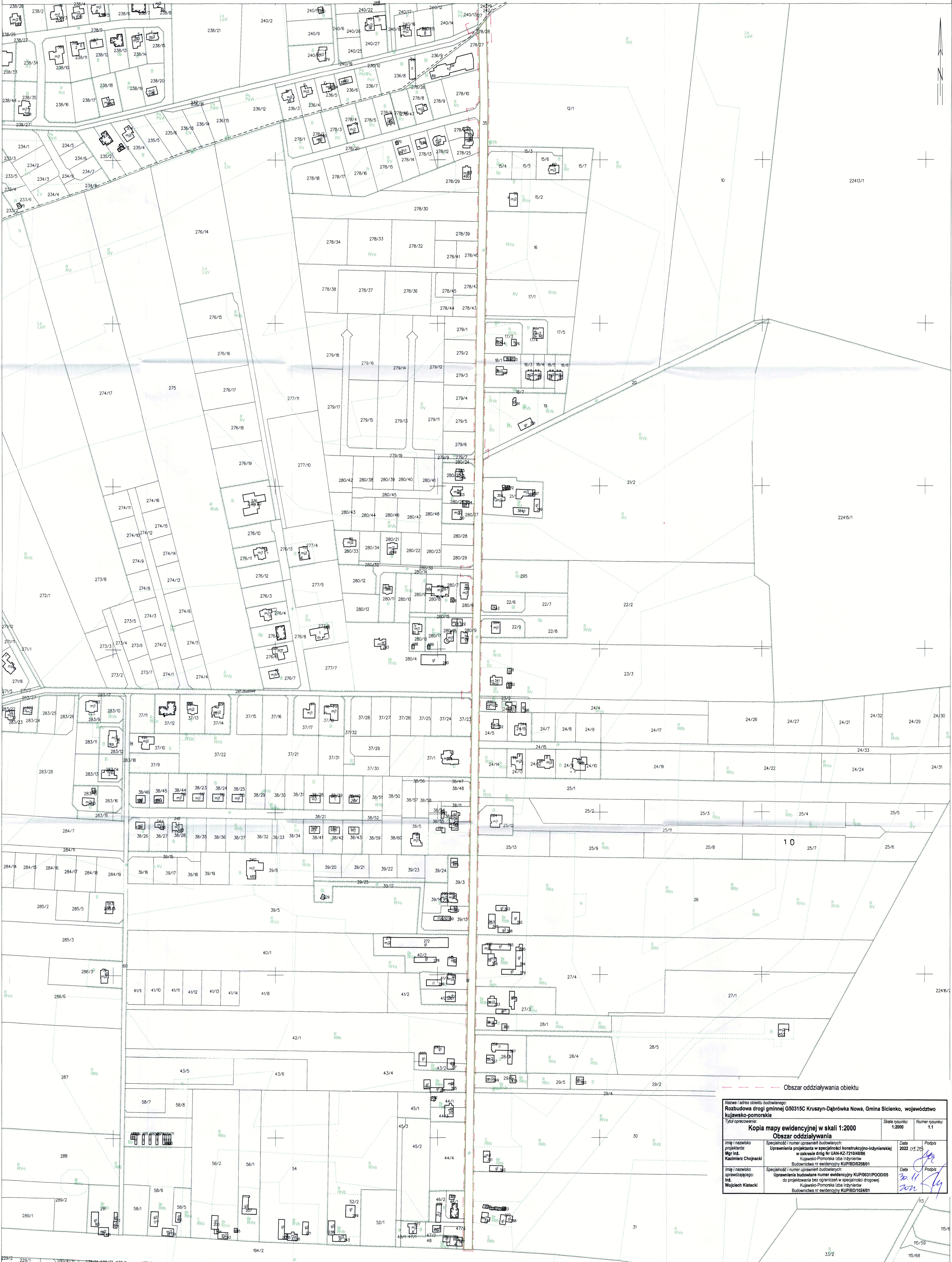


Koniec projektowanego odcinka km 3+411,48

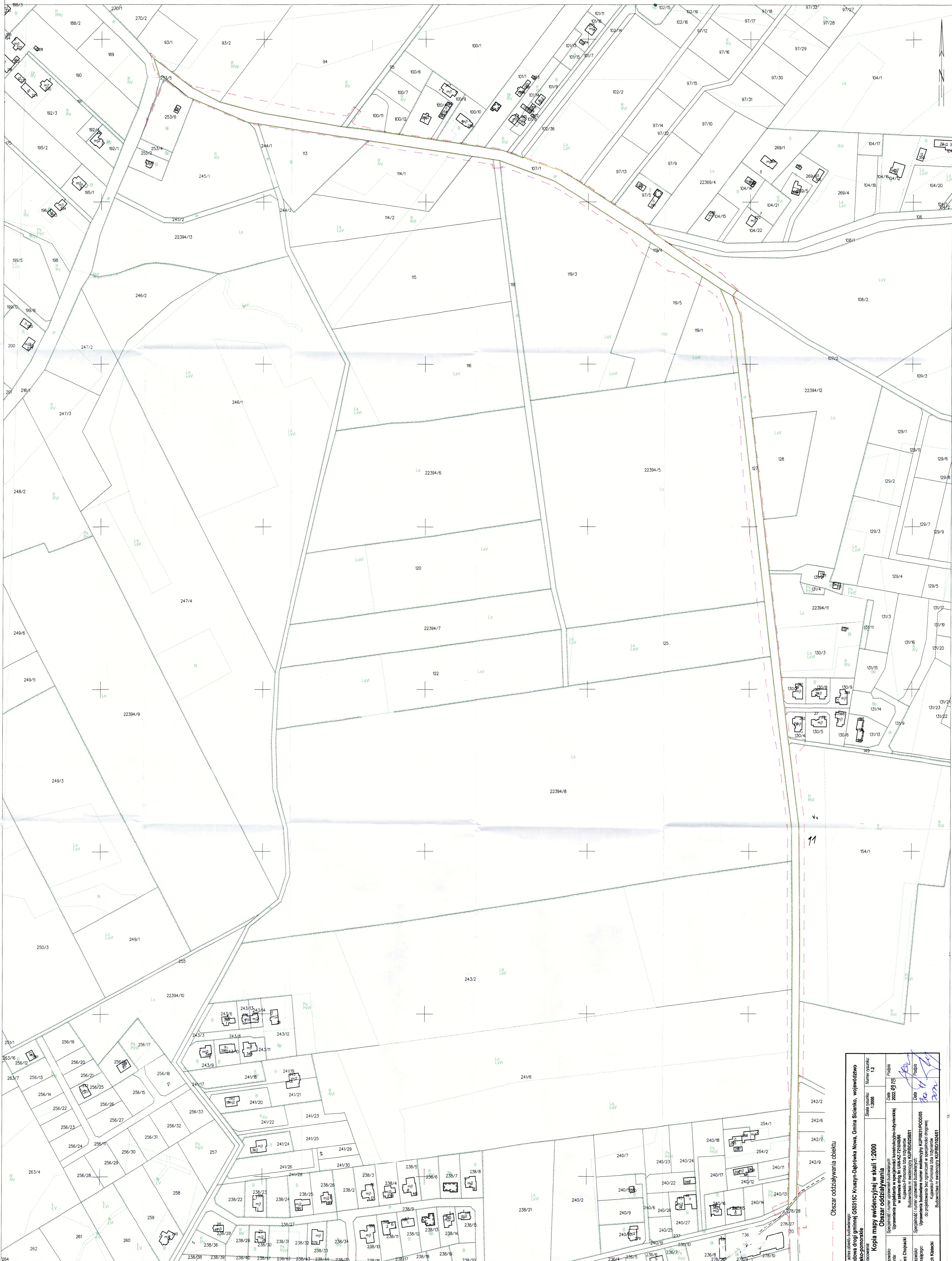
Początek projektowanego odcinka km 0+000

Nazwa i adres obiektu budowlanego: Rozbudowa drogi gminnej G50315C Kruszyn-Dąbrówka Nowa, Gmina Sycienko, województwo kujawsko-pomorskie		Tytuł opracowania: Plan orientacyjny		Skala rysunku: 1:25000	Numer rysunku: 1
Imię i nazwisko projektanta: Mgr inż. Kazimierz Chojnacki	Specjalność i numer uprawnień budowlanych: Uprawnienia projektanta w specjalności konstrukcyjno-inżynierskiej w zakresie dróg Nr UAN-KZ-7210/48/86 Kujawsko-Pomorska Izba Inżynierów Budownictwa nr ewidencyjny KUP/BD/0258/01			Data 2022.09.28	Podpis
Imię i nazwisko sprawdzającego: inż. Wojciech Kłatecki	Specjalność i numer uprawnień budowlanych: Uprawnienia budowlane numer ewidencyjny KUP/0031/POOD/05 do projektowania bez ograniczeń w specjalności drogowej Kujawsko-Pomorska Izba Inżynierów Budownictwa nr ewidencyjny KUP/BD/1024/01			Data 30.09.2022	Podpis





Nazwa i adres obiektu budowlanego: Rozbudowa drogi gminnej G50315C Kruszyn-Dąbrówka Nowa, Gmina Sienkowo, województwo kujawsko-pomorskie		Skala rysunku: 1:2000		Numer rysunku: 1.1	
Tytuł opracowania: Kopia mapy ewidencyjnej w skali 1:2000 Obszar oddziaływania					
Imię i nazwisko projektanta: Mgr inż. Kazimierz Chojacki	Specjalność / numer uprawnień budowlanych: Uprawnienia projektanta w specjalności konstrukcyjno-inżynierskiej w zakresie dróg nr UAN-KZ-721048/86 Kujawsko-Pomorskie (zob. załącznik)	Data: 2022.05.26	Podpis: <i>[Signature]</i>		
Imię i nazwisko sprawdzającego: Wojciech Klatacki	Specjalność / numer uprawnień budowlanych: Uprawnienia budowlane numer ewidencyjny KUP00031POOD/05 do projektowania bez ograniczeń w specjalności drogowej Kujawsko-Pomorskie (zob. załącznik) Budownictwa nr ewidencyjny KUP/BUD162401	Data: 2022.05.26	Podpis: <i>[Signature]</i>		



11

Obszar oddziaływania obiektu

Nazwa i adres obiektu budowlanego: Rozbudowa drogi gminnej G50315C Kruszyn-Dąbówka Nowa, Gmina Siclenko, województwo kujawsko-pomorskie		Numer sprawy: 1:2000	
Typ i oznaczenie: Kopia mapy ewidencyjnej w skali 1:2000		Data: 2022-03-05	
Sygnatura: Obszar oddziaływania		Data: 2022-03-05	
Stwierdzenie: Uprawnienie projektanta w szczególności konstrukcyjno-technicznej w zakresie drogi nr UAK-02-2704086		Data: 2022-03-05	
Miejscowość: Kamień Dobrych		Data: 2022-03-05	
Specjalność / inne uprawnienia budowlane: Uprawnienie budowlane numer ewidencyjny KU/PS/0020801		Data: 2022-03-05	
Opis przedmiotu: Uprawnienie budowlane numer ewidencyjny KU/PS/0020801		Data: 2022-03-05	
Województwo: Kujawsko-Pomorskie		Data: 2022-03-05	
Powiat: Bydgoski		Data: 2022-03-05	
Jednostka ewidencyjna: 040307.2.2.Siclenko		Data: 2022-03-05	
Obręb: 0001.Dąbrówka Nowa		Data: 2022-03-05	

MAPA DO CELÓW PROJEKTOWYCH
SWALIAK 500

Województwo kujawsko-pomorskie
Powiat Bydgoski
Gmina Skowieszyno
Lata, ośm. - Skowieszyno 04.03.2023

OBIEKT: DĄBRÓWKA NOWA DNR 00001
Obiekt: Dąbrówka Nowa - Wiosna
Arkusze nr 1(3)

Skala: 1:500
Data: 03.03.2023

ZBIG-NIEW ŁA-NIECKI
ul. Słowackiego 111A
85-750 Bydgoszcz, ul. Kromera 6/84
tel. 52 344 50 95, kom. 691 743 998
SWALIAK M.G.P. I.B. 14312

Przedsiębiorstwo Usług Geodezyjno-Topograficznych i Projektowych
GUTMAP Sp. z o.o. s.c. z siedzibą w Gdyni

Obliczenia, że prace projektowe wykonano zgodnie z: 1. Rozporządzeniem Ministra Infrastruktury z dnia 22.07.2015 r. w sprawie sposobu ustalania miejscowości, w których występuje konieczność budowy drogi publicznej - w sprawie sposobu ustalania miejscowości, w których występuje konieczność budowy drogi publicznej

LEGENDA:
--- Złoty - Złoty - Złoty
--- Złoty - Złoty - Złoty

ZBIG-NIEW ŁA-NIECKI
ul. Słowackiego 111A
85-750 Bydgoszcz, ul. Kromera 6/84
tel. 52 344 50 95, kom. 691 743 998
SWALIAK M.G.P. I.B. 14312

ZBIG-NIEW ŁA-NIECKI
ul. Słowackiego 111A
85-750 Bydgoszcz, ul. Kromera 6/84
tel. 52 344 50 95, kom. 691 743 998
SWALIAK M.G.P. I.B. 14312



Imię i nazwisko	Janusz	Imię i nazwisko	Janusz
Stanowisko	Inżynier	Stanowisko	Inżynier
Podpis	[Signature]	Podpis	[Signature]
Data	2023.03.03	Data	2023.03.03
Wzrost	180	Wzrost	180
Waga	75	Waga	75
Temperatura ciała	36,6	Temperatura ciała	36,6
Ciężar ciała	75	Ciężar ciała	75
Średnia długość kroku	0,75	Średnia długość kroku	0,75
Średnia długość kroku	0,75	Średnia długość kroku	0,75
Średnia długość kroku	0,75	Średnia długość kroku	0,75

Obliczenia, że prace projektowe wykonano zgodnie z: 1. Rozporządzeniem Ministra Infrastruktury z dnia 22.07.2015 r. w sprawie sposobu ustalania miejscowości, w których występuje konieczność budowy drogi publicznej - w sprawie sposobu ustalania miejscowości, w których występuje konieczność budowy drogi publicznej

OBIEKT: DĄBRÓWKA NOWA DNR 00001
Obiekt: Dąbrówka Nowa - Wiosna
Arkusze nr 1(3)

Przedsiębiorstwo Usług Geodezyjno-Topograficznych i Projektowych
GUTMAP Sp. z o.o. s.c. z siedzibą w Gdyni

Obliczenia, że prace projektowe wykonano zgodnie z: 1. Rozporządzeniem Ministra Infrastruktury z dnia 22.07.2015 r. w sprawie sposobu ustalania miejscowości, w których występuje konieczność budowy drogi publicznej - w sprawie sposobu ustalania miejscowości, w których występuje konieczność budowy drogi publicznej

ZBIG-NIEW ŁA-NIECKI
ul. Słowackiego 111A
85-750 Bydgoszcz, ul. Kromera 6/84
tel. 52 344 50 95, kom. 691 743 998
SWALIAK M.G.P. I.B. 14312

ZBIG-NIEW ŁA-NIECKI
ul. Słowackiego 111A
85-750 Bydgoszcz, ul. Kromera 6/84
tel. 52 344 50 95, kom. 691 743 998
SWALIAK M.G.P. I.B. 14312

ZBIG-NIEW ŁA-NIECKI
ul. Słowackiego 111A
85-750 Bydgoszcz, ul. Kromera 6/84
tel. 52 344 50 95, kom. 691 743 998
SWALIAK M.G.P. I.B. 14312

Obliczenia, że prace projektowe wykonano zgodnie z: 1. Rozporządzeniem Ministra Infrastruktury z dnia 22.07.2015 r. w sprawie sposobu ustalania miejscowości, w których występuje konieczność budowy drogi publicznej - w sprawie sposobu ustalania miejscowości, w których występuje konieczność budowy drogi publicznej

OBIEKT: DĄBRÓWKA NOWA DNR 00001
Obiekt: Dąbrówka Nowa - Wiosna
Arkusze nr 1(3)

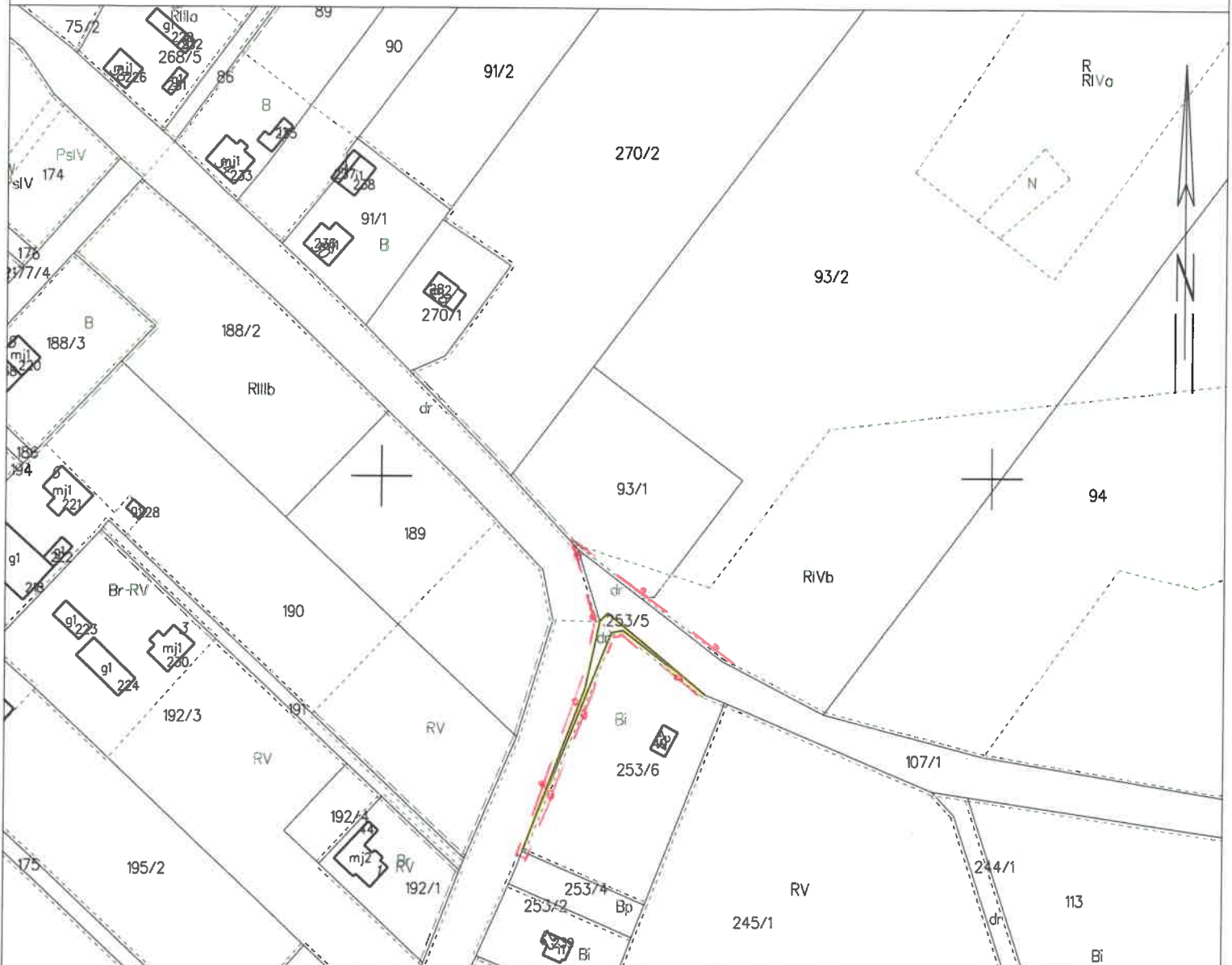
Przedsiębiorstwo Usług Geodezyjno-Topograficznych i Projektowych
GUTMAP Sp. z o.o. s.c. z siedzibą w Gdyni

Obliczenia, że prace projektowe wykonano zgodnie z: 1. Rozporządzeniem Ministra Infrastruktury z dnia 22.07.2015 r. w sprawie sposobu ustalania miejscowości, w których występuje konieczność budowy drogi publicznej - w sprawie sposobu ustalania miejscowości, w których występuje konieczność budowy drogi publicznej

ZBIG-NIEW ŁA-NIECKI
ul. Słowackiego 111A
85-750 Bydgoszcz, ul. Kromera 6/84
tel. 52 344 50 95, kom. 691 743 998
SWALIAK M.G.P. I.B. 14312

ZBIG-NIEW ŁA-NIECKI
ul. Słowackiego 111A
85-750 Bydgoszcz, ul. Kromera 6/84
tel. 52 344 50 95, kom. 691 743 998
SWALIAK M.G.P. I.B. 14312

ZBIG-NIEW ŁA-NIECKI
ul. Słowackiego 111A
85-750 Bydgoszcz, ul. Kromera 6/84
tel. 52 344 50 95, kom. 691 743 998
SWALIAK M.G.P. I.B. 14312

MAPA EWIDENCYJNA
SKALA 1:2000

Oznaczenia:

 Linia ograniczająca zakres inwestycji na działce inwestora

Nazwa i adres obiektu budowlanego:

Rozbudowa drogi gminnej G50315C Kruszyn-Dąbrówka Nowa, Gmina Sicienko, województwo kujawsko-pomorskie

Tytuł opracowania:

Plan zagospodarowania terenu

Skala rysunku:
1:500Numer rysunku:
2.4

Imię i nazwisko projektanta:

**Mgr inż.
Kazimierz Chojnacki**

Specjalność i numer uprawnień budowlanych:

Uprawnienia projektanta w specjalności konstrukcyjno-inżynierskiej w zakresie dróg Nr UAN-KZ-7210/48/86 Kujawsko-Pomorska Izba Inżynierów Budownictwa nr ewidencyjny KUP/BD/0258/01

Data

2022.09.28

Podpis



Imię i nazwisko sprawdzającego:

**Inż.
Wojciech Klatecki**

Specjalność i numer uprawnień budowlanych:

Uprawnienia budowlane numer ewidencyjny KUP/0031/POOD/05 do projektowania bez ograniczeń w specjalności drogowej Kujawsko-Pomorska Izba Inżynierów Budownictwa nr ewidencyjny KUP/BD/1024/01

Data

30.08.2022

Podpis



Podpis jest prawidłowy

MAPA DO CELÓW PROJEKTOWYCH
SWIA1:300

Województwo Lubelskie, powiat
Pawliak, białobiska
Gmina: Sienkowiec
OBIEKT: DĄBRÓWKA NOWA - KRZYSZYM

Arkusze nr 1(3)

Selickiempi nr 6, 94, 93, 92, 2, 2, 4, 04, 13, 14, 13, 2

data: 2020.06.01

PNM: 2020.06.01

Mapa wykonała: *(signature)*

Mapę wykonał: *(signature)*

Mapę wykonał: *(signature)*

Mapę wykonał: *(signature)*

Mapę wykonał: *(signature)*

Mapę wykonał: *(signature)*

Mapę wykonał: *(signature)*

Mapę wykonał: *(signature)*

Mapę wykonał: *(signature)*

Mapę wykonał: *(signature)*

Mapę wykonał: *(signature)*

Mapę wykonał: *(signature)*

Mapę wykonał: *(signature)*

Mapę wykonał: *(signature)*

Mapę wykonał: *(signature)*

Mapę wykonał: *(signature)*

Mapę wykonał: *(signature)*

Mapę wykonał: *(signature)*

Mapę wykonał: *(signature)*

Mapę wykonał: *(signature)*

Mapę wykonał: *(signature)*

Mapę wykonał: *(signature)*

Mapę wykonał: *(signature)*

Mapę wykonał: *(signature)*

Mapę wykonał: *(signature)*

Mapę wykonał: *(signature)*

Mapę wykonał: *(signature)*

Mapę wykonał: *(signature)*

Mapę wykonał: *(signature)*

Mapę wykonał: *(signature)*

Mapę wykonał: *(signature)*

Mapę wykonał: *(signature)*

Oświadczam, że projektant jest osobą odpowiedzialną za projektantem
ZBIKSIA WYMIAROWSKI
85-300 Białobiska, ul. Armii 644
Swierczewo M. G. P. B. 14372

MAPA DO CELÓW PROJEKTOWYCH
SWIA1:300

Województwo Lubelskie, powiat
Pawliak, białobiska
Gmina: Sienkowiec
OBIEKT: DĄBRÓWKA NOWA - KRZYSZYM

Arkusze nr 1(3)

Selickiempi nr 6, 94, 93, 92, 2, 2, 4, 04, 13, 14, 13, 2

data: 2020.06.01

PNM: 2020.06.01

Mapa wykonała: *(signature)*

Mapę wykonał: *(signature)*

Mapę wykonał: *(signature)*

Mapę wykonał: *(signature)*

Mapę wykonał: *(signature)*

Mapę wykonał: *(signature)*

Mapę wykonał: *(signature)*

Mapę wykonał: *(signature)*

Mapę wykonał: *(signature)*

Mapę wykonał: *(signature)*

Mapę wykonał: *(signature)*

Mapę wykonał: *(signature)*

Mapę wykonał: *(signature)*

Mapę wykonał: *(signature)*

Mapę wykonał: *(signature)*

Mapę wykonał: *(signature)*

Mapę wykonał: *(signature)*

Mapę wykonał: *(signature)*

Mapę wykonał: *(signature)*

Mapę wykonał: *(signature)*

Mapę wykonał: *(signature)*

Mapę wykonał: *(signature)*

Mapę wykonał: *(signature)*

Mapę wykonał: *(signature)*

Mapę wykonał: *(signature)*

Mapę wykonał: *(signature)*

Mapę wykonał: *(signature)*

Mapę wykonał: *(signature)*

Mapę wykonał: *(signature)*

Mapę wykonał: *(signature)*

Mapę wykonał: *(signature)*

Mapę wykonał: *(signature)*

Oświadczam, że projektant jest osobą odpowiedzialną za projektantem
ZBIKSIA WYMIAROWSKI
85-300 Białobiska, ul. Armii 644
Swierczewo M. G. P. B. 14372

MAPA DO CELÓW PROJEKTOWYCH
SWIA1:300

Województwo Lubelskie, powiat
Pawliak, białobiska
Gmina: Sienkowiec
OBIEKT: DĄBRÓWKA NOWA - KRZYSZYM

Arkusze nr 1(3)

Selickiempi nr 6, 94, 93, 92, 2, 2, 4, 04, 13, 14, 13, 2

data: 2020.06.01

PNM: 2020.06.01

Mapa wykonała: *(signature)*

Mapę wykonał: *(signature)*

Mapę wykonał: *(signature)*

Mapę wykonał: *(signature)*

Mapę wykonał: *(signature)*

Mapę wykonał: *(signature)*

Mapę wykonał: *(signature)*

Mapę wykonał: *(signature)*

Mapę wykonał: *(signature)*

Mapę wykonał: *(signature)*

Mapę wykonał: *(signature)*

Mapę wykonał: *(signature)*

Mapę wykonał: *(signature)*

Mapę wykonał: *(signature)*

Mapę wykonał: *(signature)*

Mapę wykonał: *(signature)*

Mapę wykonał: *(signature)*

Mapę wykonał: *(signature)*

Mapę wykonał: *(signature)*

Mapę wykonał: *(signature)*

Mapę wykonał: *(signature)*

Mapę wykonał: *(signature)*

Mapę wykonał: *(signature)*

Mapę wykonał: *(signature)*

Mapę wykonał: *(signature)*

Mapę wykonał: *(signature)*

Mapę wykonał: *(signature)*

Mapę wykonał: *(signature)*

Mapę wykonał: *(signature)*

Mapę wykonał: *(signature)*

Mapę wykonał: *(signature)*

Mapę wykonał: *(signature)*

Oświadczam, że projektant jest osobą odpowiedzialną za projektantem
ZBIKSIA WYMIAROWSKI
85-300 Białobiska, ul. Armii 644
Swierczewo M. G. P. B. 14372

Właściciel: Kujawski, pomorskie
Powiat: Bydgoski
Olasz: Skowbie

OPRACZKA: KRSZYN [N-0002]
Olasz: Dobrańskowa - Kraszyn
Arkusze: 3/3

Skala: 1:500
Data: 2022.08.14

Projektant: [Firma]
Adres: [Adres]
Kontakt: [Telefon]

Opis: [Opis projektu]

Legenda: [Legenda]

Wzrost: [Wzrost]

Podpis: [Podpis]

1:500

