


ERRATA

DO PROJEKTU WYKONAWCZEGO

**PRZEBUDOWA POMIESZCZEŃ POMOCNICZYCH ORAZ POMIESZCZEŃ ZAPLECZA
HIGIENICZNO-SANITARNEGO W BUDYNKU SZKOŁY PODSTAWOWEJ NR 4 (SEGMENT
D), PRUSZCZ GDAŃSKI, UL. JANA KASPROWICZA 16, obr. 10 0010, ark. 2, dz. 34
branża architektoniczna**

Opis wyposażenia pokoju nauczycielskiego otrzymuje brzmienie:

Wybrane materiały wykończeniowe. Zamieszczone fotografie mają charakter przykładowy i służą wizualizacji oczekiwań Zamawiającego.

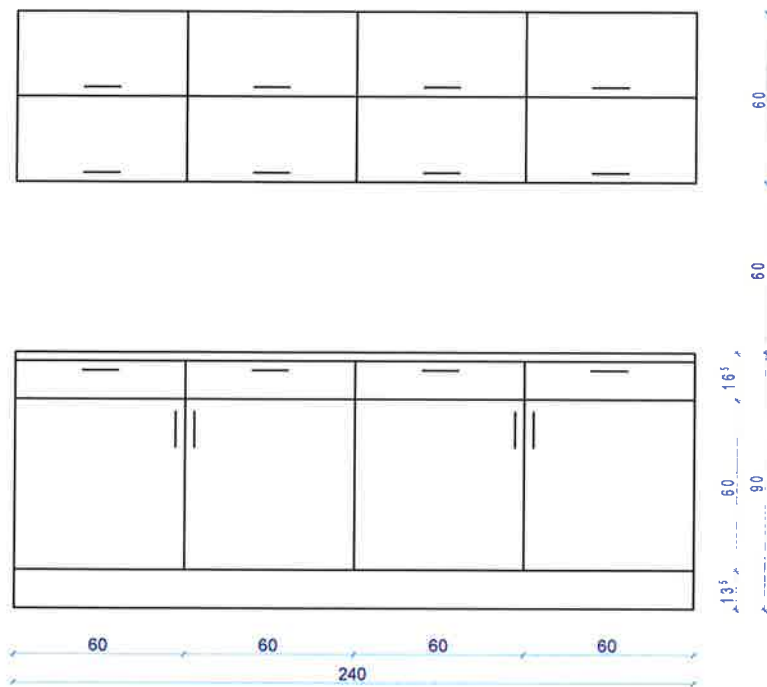
lp.	Nazwa w projekcie (przekroje)	Parametry równoważności
	Wyposażenie pokoju nauczycielskiego (pom. 1.4)	<p>- stół (konstrukcja metalowa, blat HDF 25mm lakierowany, na 14 osób 410-430x88-92cm, 3x 140x90cm)</p> <p>- krzesła metalowe z siedziskiem i oparciem miękkim, tapicerowanym – 14szt., wymiary: wysokość 88-92cm, wysokość siedziska 45-48cm, szerokość 44-48cm</p>  <p>- stanowisko komputerowe 3szt - Biurko (konstrukcja metalowa, blat HDF 25mm lakierowany, wymiary wg rysunku, sprawdzić na budowie), 3szt</p>

- krzesło do stanowiska komputerowego, obrotowe z oparciem i podłokietnikami

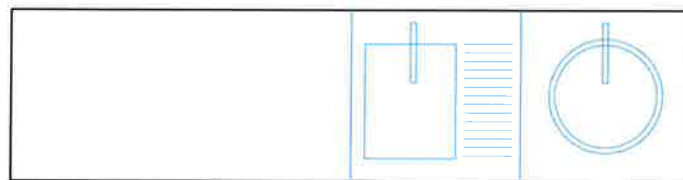


- szafki nauczycielskie na 15 osób (5x3) skrytkowe, zamykane na klucze patentowe, HDF 19mm lakierowany, wymiar pojedynczej skrytki - drzwiczki 40x40, głębokość 40cm



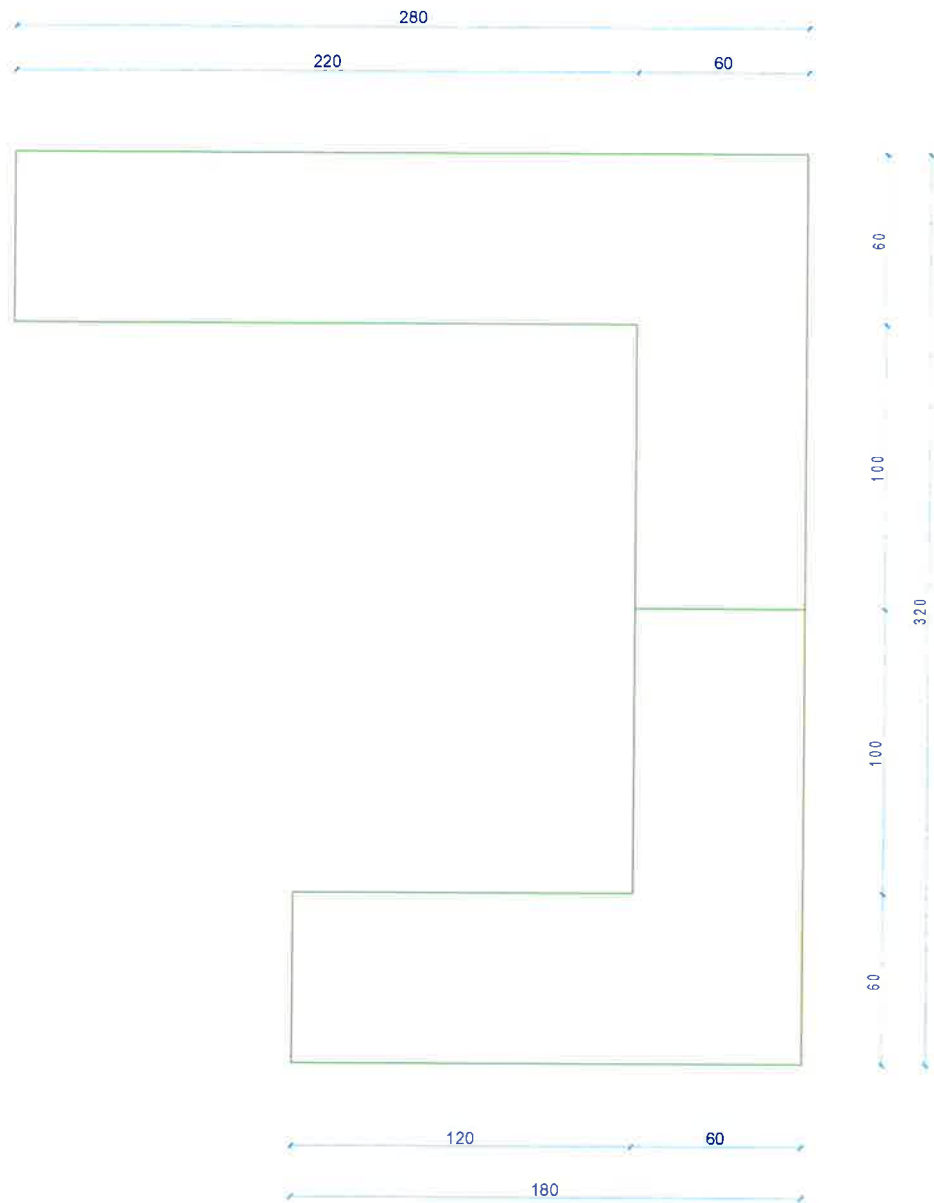


Widok od frontu



Rzut

Szczegół wyposażenia pokoju nauczycielskiego - Aneks Kuchenny



Rzut

Szczegół wyposażenia pokoju nauczycielskiego - Stanowiska komputerowe