

Meble do pokoju 117 w budynku przy ul. Mickiewicza 64

Producent płyty EGGER

kolor płyty dąb Corbridge naturalny H3395 ST12

grubość płyty: 18 mm

1. Szafa z drzwiami przesuwanymi

Wymiary : Wysokość 2060 mm Szerokość 2000 mm Głębokość 384 mm

Drzwi przesuwane w systemie aluminiowym. Kolor : Srebrny

Szafa w środku :

- półka pawlaczowa
- półki na segregatory
- drzwi zamykane na zamek
- Szafa na nóżkach przykrytych cokołem wysokość 100 mm

2. Szafa z drzwiami otwieranymi na zawiasach

Wymiary : Wysokość 2060 mm Szerokość 900 mm Głębokość 600 mm, skrzydło drzwi z lustrem

Szafa w środku

- półka pawlaczowa
- ścianka działowa
- drążek
- półka na buty i torebkę

Zawiasy z hamulcem

Uchwyty do wyboru

3. Komoda z 6 szufladami

Wymiary : Wysokość 750 mm Szerokość 1200 Głębokość 384 mm

Blat o grubości 36 mm

Szuflady pełen wysuw i cichy domyk

Uchwyty do wyboru

Wszystkie szuflady jednej wysokości

4. Biurko w kształcie litery L

Wymiary : Długość : 1950 mm Szerokość 1700 mm Wysokość 750 mm

Blat i nogi biurka o grubości 36 mm

Przepust na kable

Pod biurkiem dwa kontenerki, każdy po 3 szuflady

Wymiary : Wysokość 714 mm - 560 mm Szerokość 450 Głębokość 600 mm

Szuflady na zamek

Jedna szuflada typu piórnik

Szuflady pełen wysuw i cichy domyk

Uchwyty do wyboru

5. Kontenerek z 3 szufladami na kółkach dostawiany do biurka

Wymiary : Wysokość 750 mm Szerokość 450 mm Głębokość 700 mm

Kółka z hamulcem

Szuflady pełen wysuw i cichy domyk

Uchwyty do wyboru

6. Stolik kawowy okrągły

Wymiar : 600x600 mm Wysokość 750 mm

Blat stolika o grubości 36 mm

Podstawa stolika metalowa czarna

7. Krzesła do stolika kawowego

2 sztuki

Typ: Berlas kremowe - dąb miodowy

Kolor tapicerki : kremowy

8. **Blenda do biurka:**

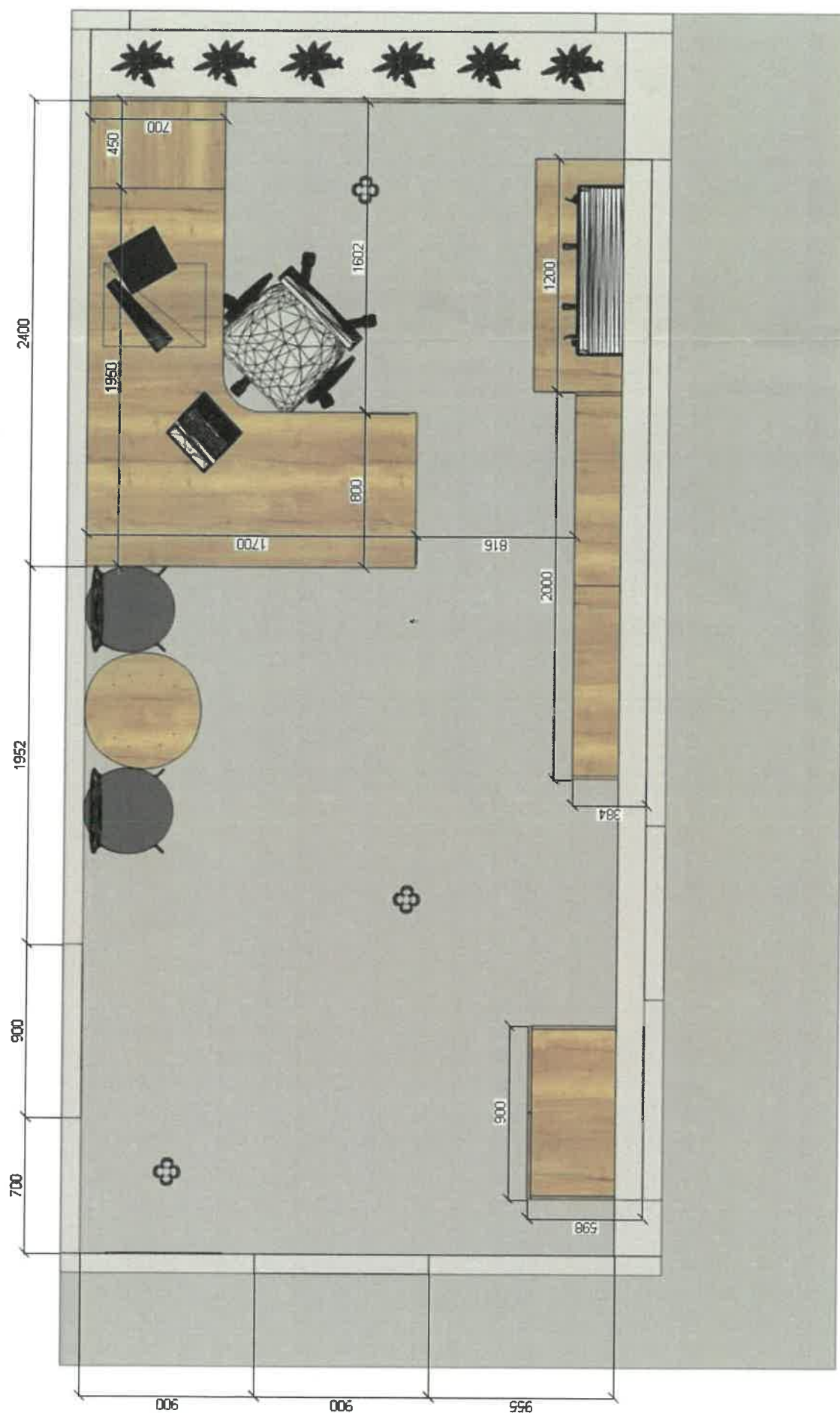
Wymiary: szerokość 1664 wysokość 720

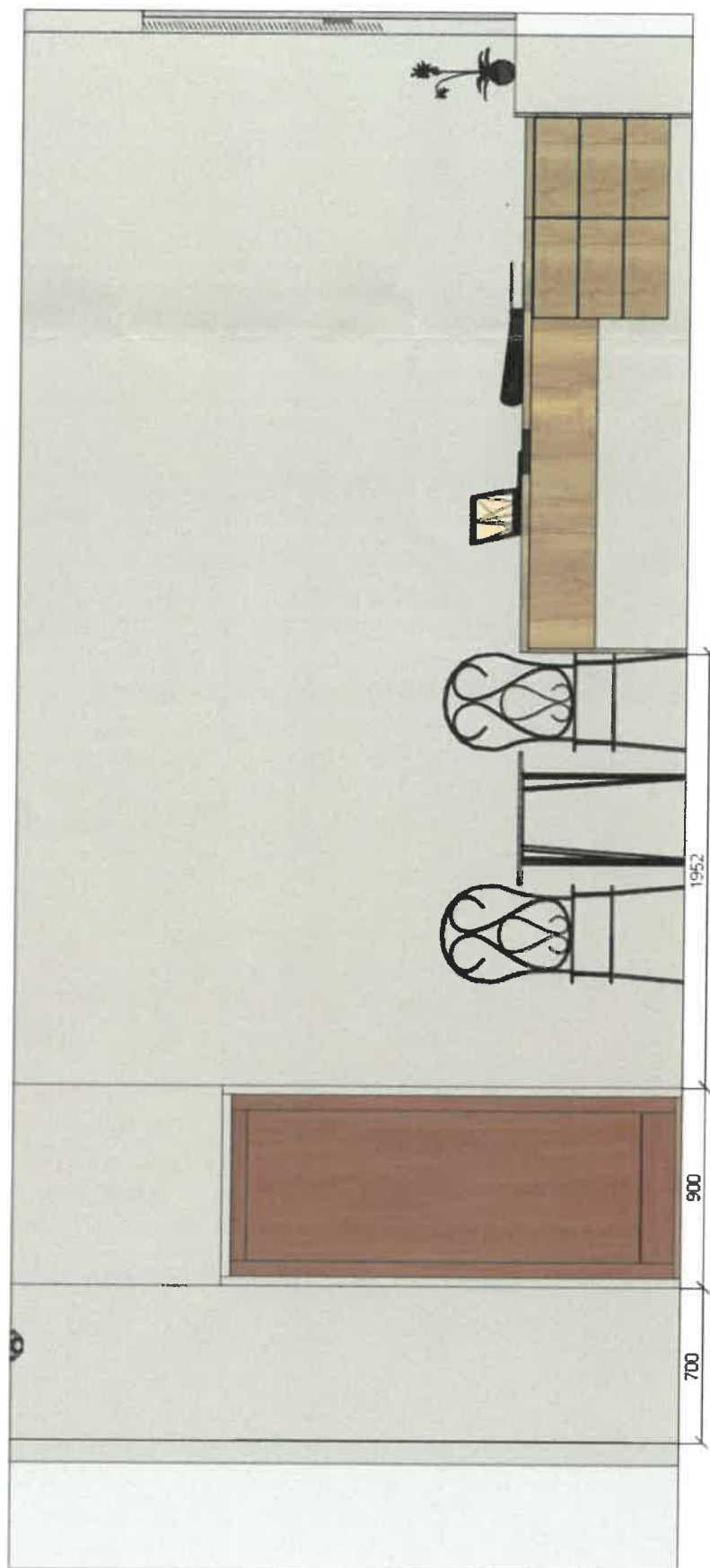
9. **Blenda do biurka:**

Wymiary: szerokość 1896 wysokość 720

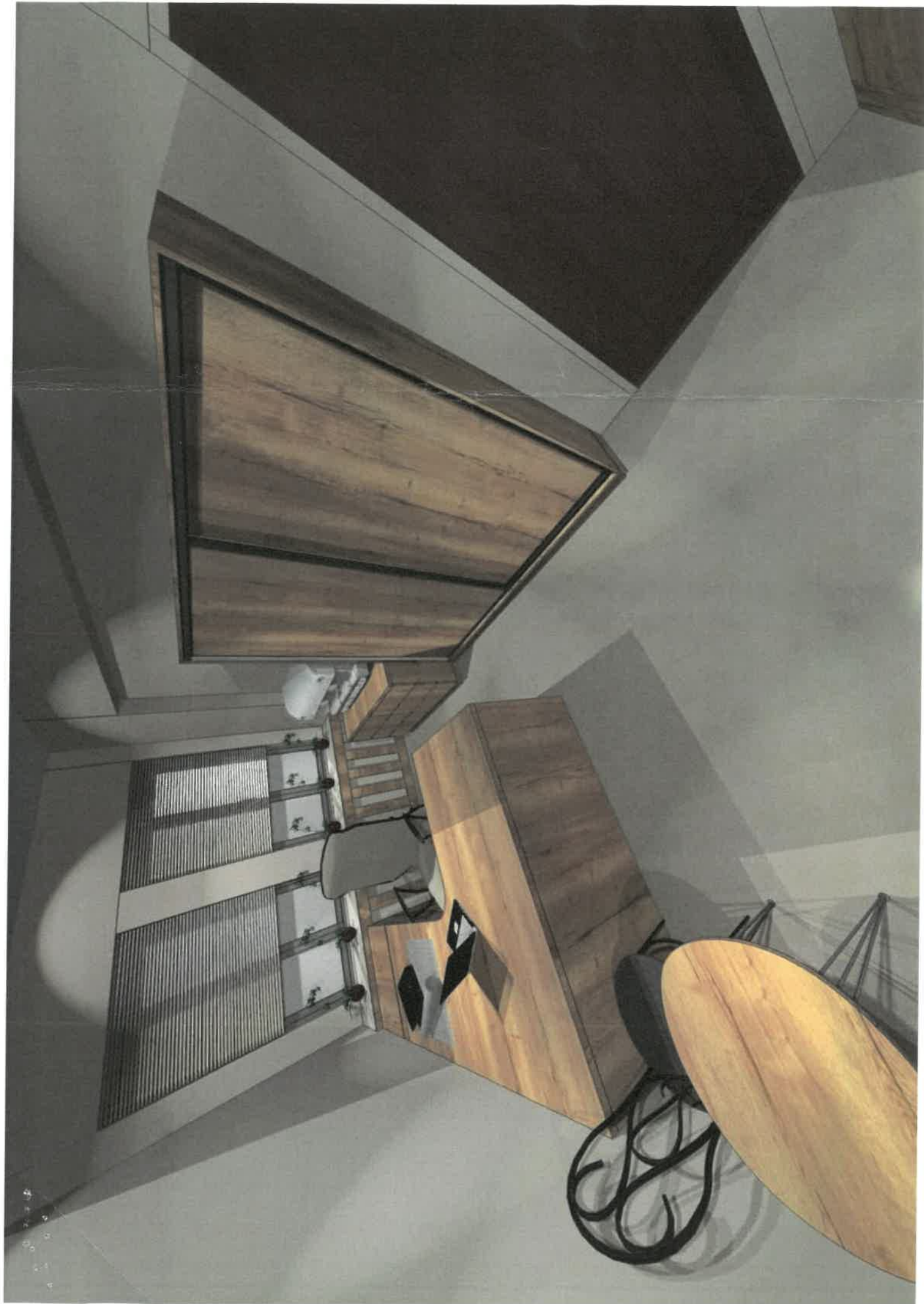
Przed przystąpieniem do produkcji mebli, należy dokonać pomiarów pomieszczenia.

Należy omówić wykonanie mebla, przedstawić kolorystykę, rodzaj użytych okuć i uchwytów.









Wyposażenia meblowe do pokoi nr 116 i nr 117 w budynku Uniwersytetu Szczecińskiego
przy ul. Mickiewicza 64 w Szczecinie

CECHY ZAMAWIANEGO ASORTYMENTU MEBLOWEGO, GWARANCJA, SERWIS, ETAP
REALIZACJI

Płyta Dąb Corbridge naturalny
H3395 ST12



Pozycja nr 15 i nr 22 arkusza cen jednostkowych – krzesło tapicerowane Berlas kremowe -
dąb miodowy opis cech wymaganych przy badaniu równoważności

Wymiary : wysokość 82 cm , szerokość 51 cm , głębokość 55 cm, siedzisko (wysokość)
47 cm, siedzisko (szerokość) 47 cm , siedzisko (głębokość) 45 cm, wykonanie siedziska :
pianka poliuretanowa , tkanina Inari -22, wykonanie oparcia :pianka poliuretanowa , tkanina
Inari -22., wykonanie nóg – drewno bukowe.



Tkanina odcień Inari-22 , materiał obiciowy ze splotem imitującym naturalną, lnianą tkaninę.



Fotografia modelu krzesła

Pozycja numer 25 arkusza cen jednostkowych – ergonomiczny fotel biurowy FISAN – opis cech wymaganych przy badaniu równoważności

Wysokość minimalna

47 cm

Wysokość maksymalna

57 cm

Szerokość siedziska

50 cm

Głębokość siedziska

48 cm

Dostosowany do Twoich potrzeb!



ELIOR.PL
ALTERNATYWA TWOJEGO WNETRZA

Profesjonalnie wyprofilowane oparcie oraz zagłówek podtrzymujące szyję i lędźwiowy odcinek kręgosłupa.

Odporna na zabrudzenia tkanina membranowa oraz wysokogatunkowa mikrosiatka.

Precyzyjny system Tilt Plus umożliwiający regulację wysokości oraz blokadę oparcia w pozycji pionowej lub swobodne odchylanie się.

Miękkie i ciche kółka kauczukowe bezpieczne dla wszystkich rodzajów powierzchni.

10 lat
Gwarancji

Edinos
DSI 804
Standards

Fotografia fotela

Zastosowane we wszystkich rodzajach zamawianych brył płyty meblowe posiadają atest higieniczności klasy E1.

Zaleca się dokonanie pomiarów zamawianego asortymentu w docelowych pomieszczeniach przez Wykonawcę przed ich wykonaniem lub złożeniem oferty.

Istnieje możliwość wizji lokalnej w docelowych pomieszczeniach po uprzednim ustaleniu terminu z Zamawiającym.

Wymiary faktyczne mebli mogą się różnić w zakresie $\pm 5\%$

Gwarancja i serwis:

- 1) Wykonawca udzieli gwarancji na meble z bezpłatnym serwisem na okres **min. 36 miesięcy. (3 lata)**

Wykonawca zapewni w okresie pogwarancyjnym dostępność części zamiennych oraz pełny serwis przedmiotu umowy, przez okres 3 lat, licząc od daty zakończenia okresu gwarancji.

- 2) Zgłoszenie serwisanta do naprawy przedmiotu zamówienia nastąpi w ciągu 3 dni roboczych od daty zgłoszenia usterki, a naprawa zostanie wykonana w ciągu 7 dni roboczych od dnia zgłoszenia usterki, a jeżeli wystąpi konieczność importu części/elementów składowych mebli lub całego mebla, naprawa zostanie wykonana w ciągu 21 dni od daty zgłoszenia usterki.

- 3) Koszty dojazdu serwisu do i z miejsca użytkowania lub przewóz uszkodzonego mebla do i po naprawie nie obciążają Zamawiającego w okresie gwarancyjnym.

- 4) Wymiana jakiegokolwiek modułu mebla należącego do przedmiotu zamówienia na nowy równoważny nastąpi na żądanie Zamawiającego, **przy drugim jego uszkodzeniu w okresie gwarancyjnym.** Uszkodzony moduł nie podlegający naprawie zostanie wymieniony na nowy równoważny oraz zgodnie z przepisem art. 581 Kodeksu cywilnego, dostarczony będzie z pełnym okresem gwarancji wynoszącym tj. min .36 miesięcy.

Etap realizacji :

Transport, rozładunek i montaż wyposażenia meblowego na koszt i ryzyko Wykonawcy.

Montaż wyposażenia ma polegać na ustawieniu i wypoziomowaniu poszczególnych elementów będących przedmiotem zamówienia .

Przedmiot zamówienia winien być zgłoszony Zamawiającemu do odbioru w stanie umożliwiającym podjęcie pracy (tzn. pomieszczenia po montażu opróżnione z opakowań elementów , resztek materiałów, powierzchnie podłóg czyste , mebli czyste – tzn. wszystkie elementy pozbawione ewentualnych powłok zabezpieczeń fabrycznych , odkurzone).

Zamawiający zastrzega sobie prawo dokonania odbioru przedmiotu zamówienia przy udziale biegłego z zakresu meblarstwa i stolarstwa.

Płatność za wykonanie przedmiotu umowy : przelewem w terminie 21 dni na wskazany przez Wykonawcę rachunek bankowy po dostarczeniu podpisanego przez strony umowy protokołu odbioru i faktury.

Faktura: enumeratywnie wymienione pozycje z arkusza cen jednostkowych.

