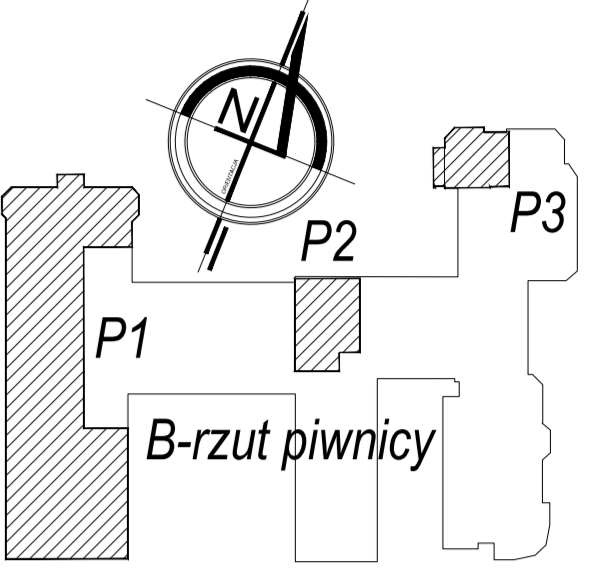
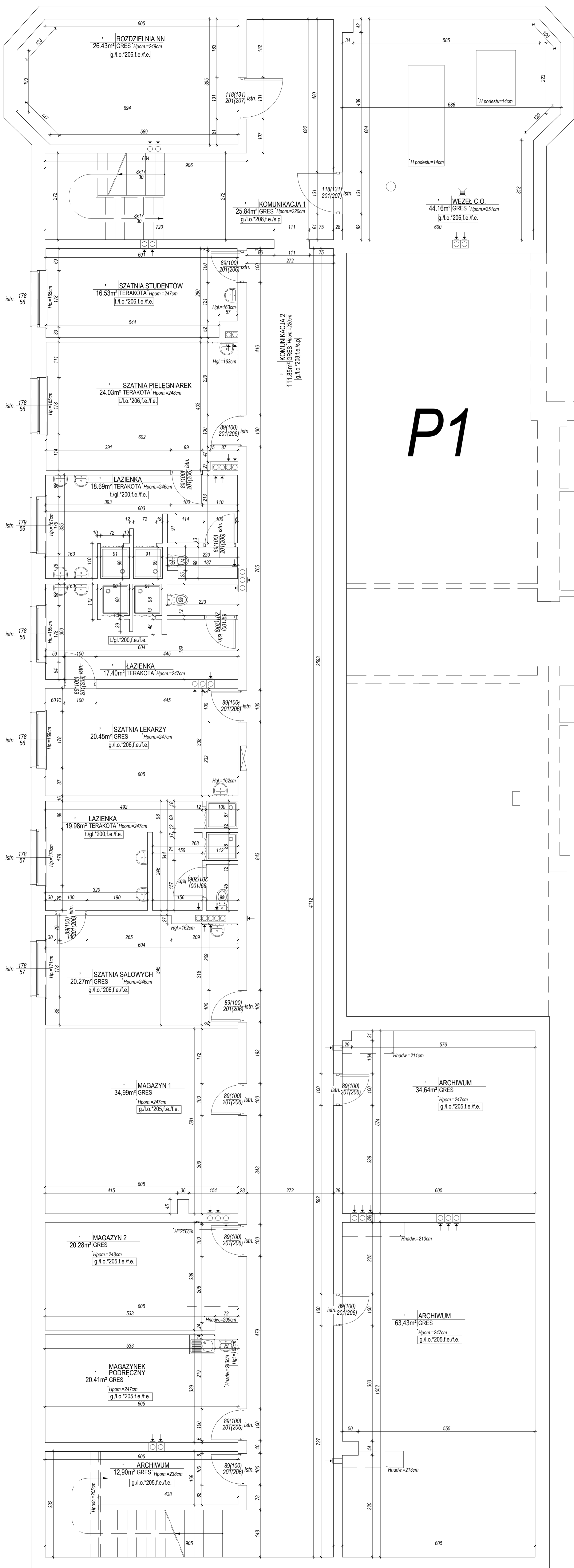


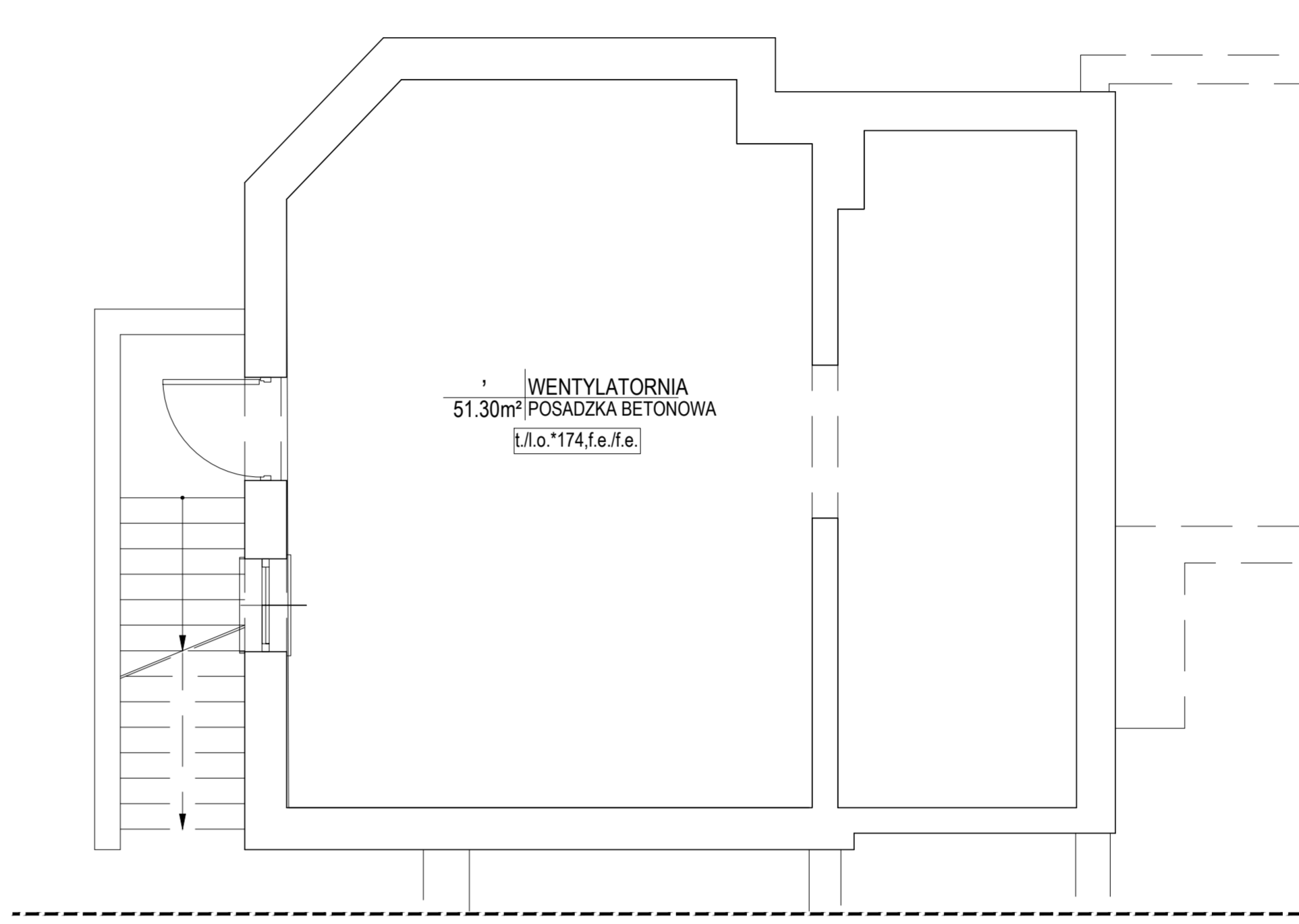
orientacja w skali kompleksu, skala 1:2500



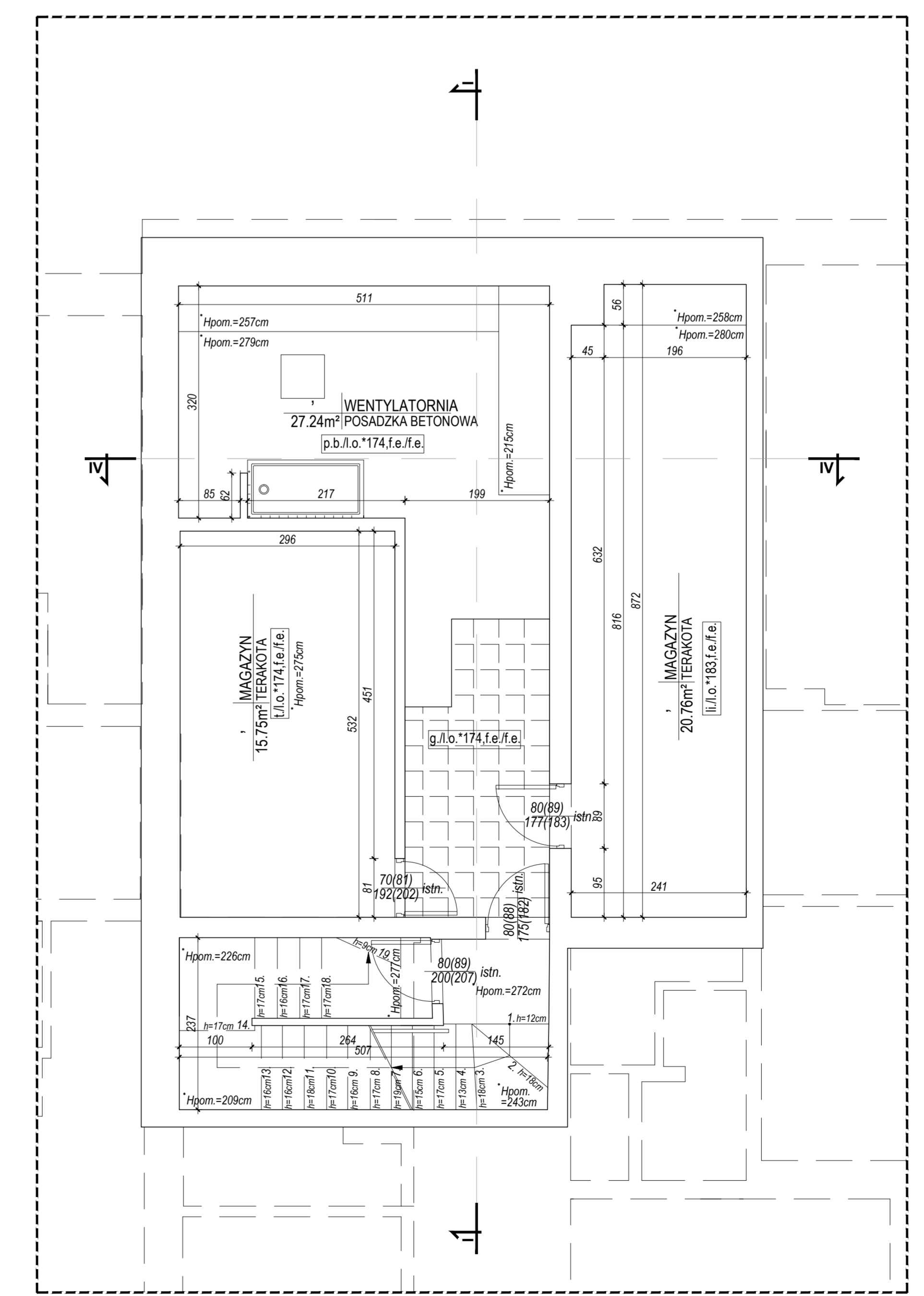
orientacja w skali budynku, skala 1:1000



**P1**



**P3**



**P2**

**LEGENDA :**

- ściany istniejące
- drzwi z szyby

**WYKOŃCZENIE :**

- posadzka / ściana / sufit
- g.l.g. "2101 e"
- g. - gres
- l.a. - lakiery
- l. - linoleum
- p.b. - posadzka betonowa
- p.c. - wykładzina pcv
- p.l. - panele
- p.t. - podłoga techniczna
- t. - terakota
- w.d. - wykładzina dywanowa
- tm. - tryk mozaikowy
- gl. - glazura
- f.e. - farba emulsyjna
- l.o. - lampa olejna
- s.p. - sufit podwieszany
- 160 - oświetlenie do wys. 160cm
- szer. w świetle prześ. (szer. w świetle muru)
- istn. - wys. w świetle prześ. (wys. w świetle muru)

Nazwa rysunku	RZUT PIWNICY	Skala	Data
Obiekt	Wydział "T"	1:50	01.11.2015
Adres	15-540 Rybnik, ul. Zwinnia 14	Branda	nr rys. 2
Wykonawca	15-770 Rybnik, ul. Zwinnia 14	ARCH.	
Projektant	Uniwersytecki Szpital Rybnicki w Rybniku	Fach	WENTYLACJA
Projektant architektura	mgr inż. arch. Marek Stępień	Op. PROJEKTOWA	
Projektant inżynieria	mgr inż. arch. Aneta Karczewska		
Projektant inżynieria	mgr inż. arch. Michał Szwed		