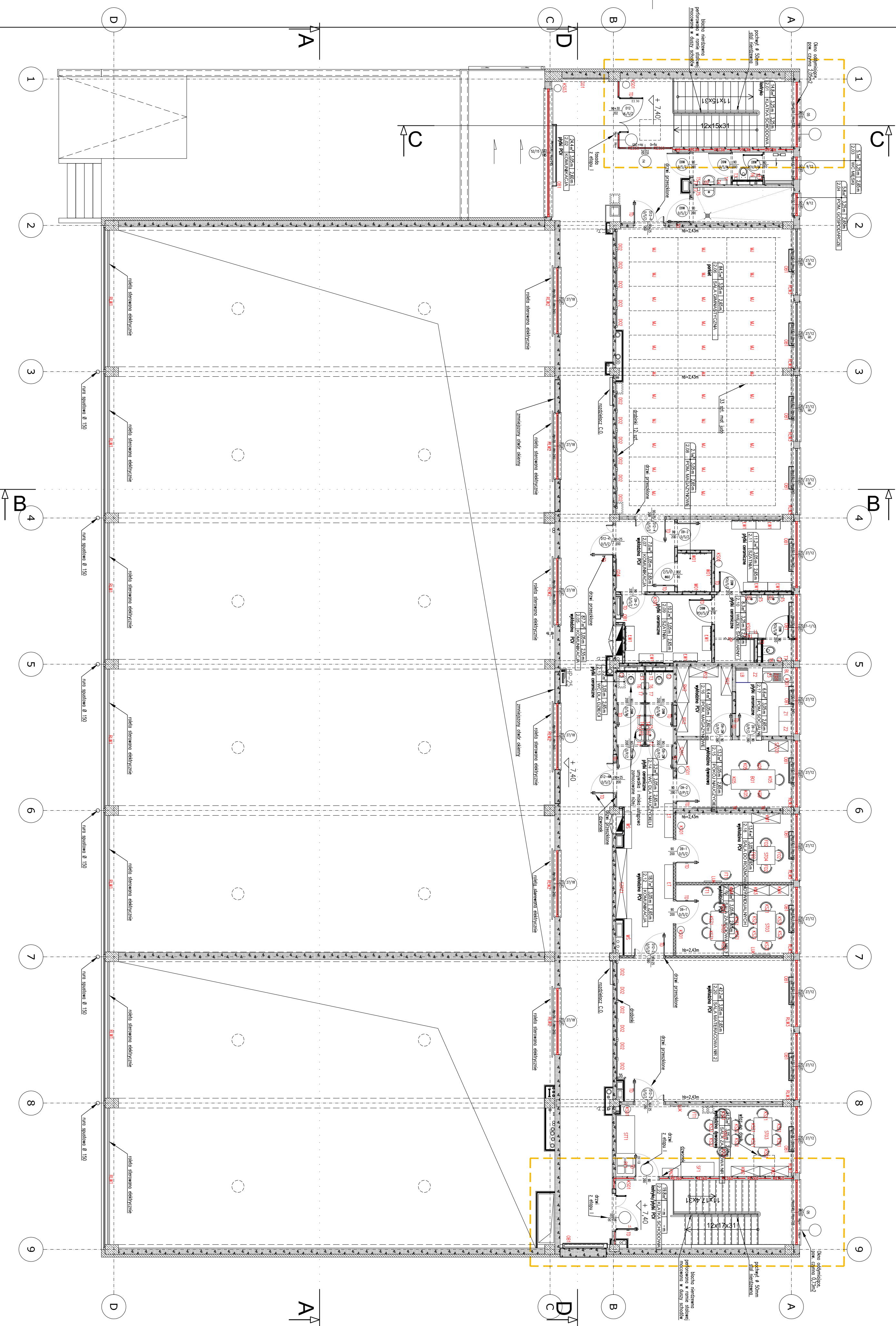
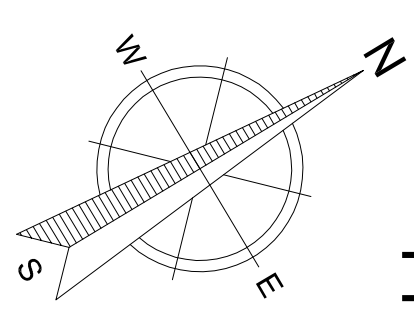


WYPOSAŻENIE WNĘTRZ - RZUT II PIĘTRA PROJEKT WYKONAWCZY SKALA 1:100



- Uwagi:
1. Przed przystąpieniem do robót budowlanych wykonawca zobowiązany jest do zapoznania się ze wszystkimi projektami branżowymi.
 2. Przebieg instalacji na poszczególnych kondygnacjach wg projektu wykonawczych odpowiednich branż instalacyjnych.
 3. Nie odmierzać wymiarów z rysunku ani nie używać rysunku jako szablonu.
 4. Przed przystąpieniem do prac budowlanych wszystkie wymiary sprawdzić w naturze, a w razie stwierdzenia niezgodności powiadomić odpowiednie biuro projektowe.
 5. Szczegółowy opis materiałów wykonawczych znajduje się w opisie technicznym.
 6. Użyć w mniejszym opracowaniu nazwy własne materiałów, sprzętów, urządzeń, systemów i inne oraz przedstawić nazwy producentów stanowiącym jedynie wzorzec jakościowy i są podane w celu określenia wymogów jakościowych im. słownych. Projektant dopuszcza stosowanie innych, równoważnych materiałów, sprzętów, urządzeń, systemów i innych pod warunkiem zachowania tożsamości lub wyższych parametrów technicznych. Zamiana materiałów na równorzędne o tych samych parametrach fizyko-chemicznych i wartościach użytkowych wymaga ponadto zgody użytkownika, inspektora nadzoru inwestorskiego i projektanta.
 7. Legenda oznaczeń użyta na rysunku odnosi się do treści projektu.
- UWAGA - Użyć i nazwy poszczególnych mebli oraz wyposażenie znajdujący się w tabelarycznym zestawieniu wyposażenia wnętrza. Kartki katalogowe poszczególnych mebli oraz wyposażenia znajdują się w załączniku – specyfikacja wyposażenia.

REWIZJA	DATA	ZMIANY I UWAGI	OPRACOWAŁ		
A	06.12.2017	Pierwsza edycja	Magdalena Rutacka		
PROJEKT WYKONAWCZY					
ZAMAWIAJĄCY					
DIREKCJA ROZBUDOWY MIASTA GDANSKA ul. Zagłowa 11, 80-560 Gdańsk działająca w imieniu Gminy Miasta Gdańska					
NAZWA I ADRES INWESTYCJI					
Remont i przebudowa sali gimnastycznej w Szkole Podstawowej nr 2 w Gdańsku przy ul. Maruszewy 10 (dawnej ZSKPiG nr 21) - II etap					
BIURO PROJEKTOWE					
PROJEKTANT:					
mgr inż. arch. Katarzyna Glamowska KPOKKA 48/2008					
SPRAWDZAJĄCY:					
mgr inż. arch. Monika Tyć-Lewandowska 10/KPOKKA/2015					
TEMAT RYSUNKU					
WYPOSAŻENIE WNĘTRZ - RZUT II PIĘTRA					
SKALA 1:100					
KOD OBIEKTU	BRANŻA	ETAP	NR PROJEKTU	NR RYSUNKU	EDYCJA
BMS	ARC	EXE	1418	202	A