

Gdańsk, 22.06.2021

Nasz znak: DZP.2260.1.21

Przedmiot zamówienia: Wykonanie robót budowlanych i prac konserwatorskich zabytkowych kamienic Muzeum Archeologicznego w Gdańsku w celu stworzenia odpowiednich warunków do prowadzenia działalności kulturalnej

Sygnatura sprawy: ZP/01/2021

Dotyczy: WYJAŚNIENIA NR 3 DO SWZ

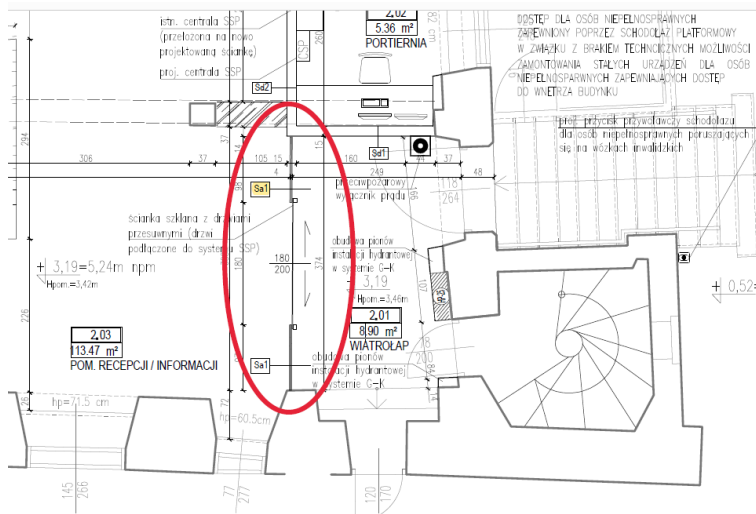
Działając na podstawie art. 284 ust. 2 i ust. 6 ustawy Prawo zamówień publicznych Zamawiający informuje, że w ww. postępowaniu do specyfikacji warunków zamówienia wniesiono zapytania. Poniżej przedstawiamy treść pytań oraz wyjaśnienia.

### Pytanie 1.

W Przedmiarze architektury Domu Przyrodników w ramach robót parteru ujęto "Montaż ścianek szklonych na budowie - ścianki EI30" wielkości 1,6x3,46m – proszę o wskazanie w projekcie umiejscowienia ścianki.

### Odpowiedź:

Ścianka szklana jest wskazana w projekcie wykonawczym architektury na rysunku o nr **MA\_A\_PW\_02** oraz szczegółowo opisana w zestawieniu na rysunku **MA\_A\_PW\_10** jako ścianka szklana Sa1. Rysunki główne, zestawienia, przedmiary robót oraz opis techniczny stanowią integralną część opracowania projektu wykonawczego i należy rozpatrywać je łącznie.



### Pytanie 2.

W Przedmiarze architektury Domu Przyrodników w ramach robót parteru ujęto "Osadzenie w posadzce 4,5 m2 tafli szklanej odpornej na obciążenie ruchem pieszym wg projektu" w ilości 4,5m2 – proszę o wskazanie w projekcie umiejscowienia tafli oraz o uzupełnienie dokumentacji o rysunek techniczny posadowienia tafli i specyfikację posadzki szklanej (obciążenia, wymagania ppoż).

**Odpowiedź:** Na etapie projektu wykonawczego stanowisko piaskownicy archeologicznej przykryte w/w taflą szklaną zostało zamienione na edukacyjno-multimedialne stanowisko (H2) „multimedialna archeologiczna piaskownica”. Tafla szklana nie występuje w projekcie, w tym miejsce należy przywidić wielobarwną posadzkę żywiczną.

**Pytanie 3.**

W Przedmiarze architektury Domu Przyrodników w ramach robót parteru ujęto “Dostawa i montaż lustra nadumywalkowego wg projektu” w ilości 3 szt. – proszę o podanie wielkości luster oraz sposobu montażu (zawieszane, wklejane, z ramką, czy bez, z oświetleniem, czy bez).

**Odpowiedź:**

Zawieszane, okrągłe lustra o śr. 80 cm, w czarnej, metalowej ramie z podświetleniem.

**Pytanie 4.**

Na rzucie architektury 1 piętra na posadzkach widoczne są tafle szklane w łącznej ilości ok. 26,15m<sup>2</sup> – proszę o wyjaśnienie, czy są elementy posadzki, czy gablot wystawowych. Jeśli są to elementy posadzki – proszę o uzupełnienie dokumentacji o rysunek techniczny posadowienia tafli i specyfikację posadzki szklanej (obciążenia, wymagania ppoż).

**Odpowiedź:** Pokazane na rzucie 1 piętra elementy, to szklane gabloty, które nie wchodzą w zakres niniejszego zamówienia. Na 1 piętrze nie projektuje się tafli szklanych w posadzce.

-----

**Załączniki:**

1. RZUT PARTERU PW MA\_A\_PW\_02.
2. ZESTAWIENIE ŚCIANEK SZKLANYCH MA\_A\_PW\_10.

Ewa Trawicka  
Dyrektor Muzeum Archeologicznego w Gdańsku