

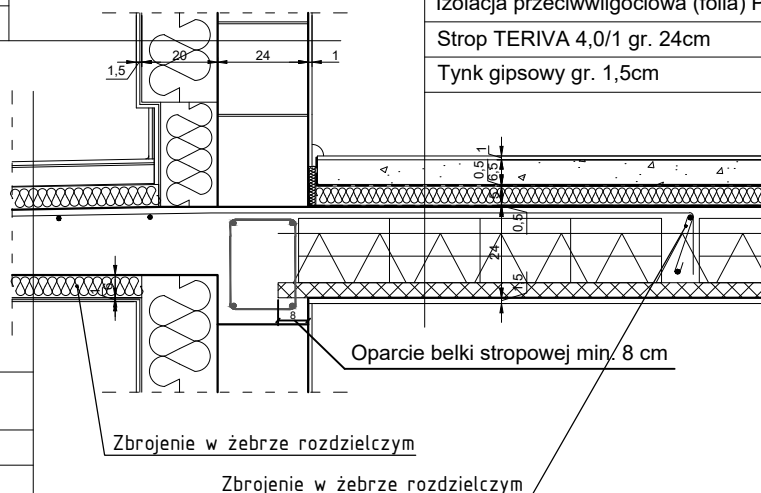
**DETAL 02**

POŁĄCZENIE PŁYTY BALKONOWEJ

SKALA 1:20

Cienkowarstwowa wyprawa tynkarska
Zaprawa klejowa z siatką zbrojącą
Płyty styropianowe gr. 20cm
Zaprawa klejowa
Pustaki gazobetonowe gr. 24cm
Tynk gipsowy gr. 1,5cm

Panele podłogowe gr. 1cm
Jastrych gr. 6,5cm
Izolacja przeciwwilgociowa (folia) PE
Styropian twardy gr. 5cm
Izolacja przeciwwilgociowa (folia) PE
Strop TERIVA 4,0/1 gr. 24cm
Tynk gipsowy gr. 1,5cm



Płytki ceramiczne ze spoiną elastyczną gr. 1cm

Elastyczna zaprawa klejowa

Wodoprzepuszczalna zaprawa jastrychowa z gotowych mas lub betonu o dużym uziarnieniu kruszywa

Warstwa ochronna z włókniny filtrującej

Mata drenażowa

Hydroizolacja z dwóch warstw papy termozgrzewalnej

Warstwa spadkowa z gotowych mas mrozoodpornych

Żelbetowa płyta balkonowa pokryta warstwą szczepną

Systemowa powłoka ochronna lub szczelna masa tynkarska

**BOX 25****Adam Tuszyński**

Jacewo, ul. Świerkowa 9, 88-110 Inowrocław,  
NIP: 5562630246, REGON: 363148595  
tel. 513 971 969, e-mail: pracownia@box25.pl

*nazwa i adres obiektu budowlanego:*

PROJEKT BUDYNKU KOMUNALNEGO  
dz. nr 105/54, obręb Rybitwy, gmina Pakość

*nazwa i adres inwestora:*

**GMINA PAKOŚĆ**  
ul. Rynek 4  
88-170 Pakość

*tytuł projektu:*

PROJEKT BUDYNKU KOMUNALNEGO W GMINIE PAKOŚĆ

*nazwa rysunku:*

**DETAL 02**

*branża:*

architektura

*skala:*

1:25

*numer rys.:*

**A.16**

*projektant:*

mgr inż. arch.  
Elżbieta Grochocka

*specjalność:*

architektura

*nr uprawnień:*

229/TO/87-88

*data:*

27.09.  
2021

*podpis:*

*sprawdzający:*

mgr inż. arch.  
Anna Szulc

*specjalność:*

architektura

*nr uprawnień:*

126/TO/88

*data:*

27.09.  
2021

*podpis:*

*opracował:*

mgr inż. arch.  
Adam Tuszyński

*specjalność:*

architektura

*nr uprawnień:*

-

*data:*

27.09.  
2021

*podpis:*