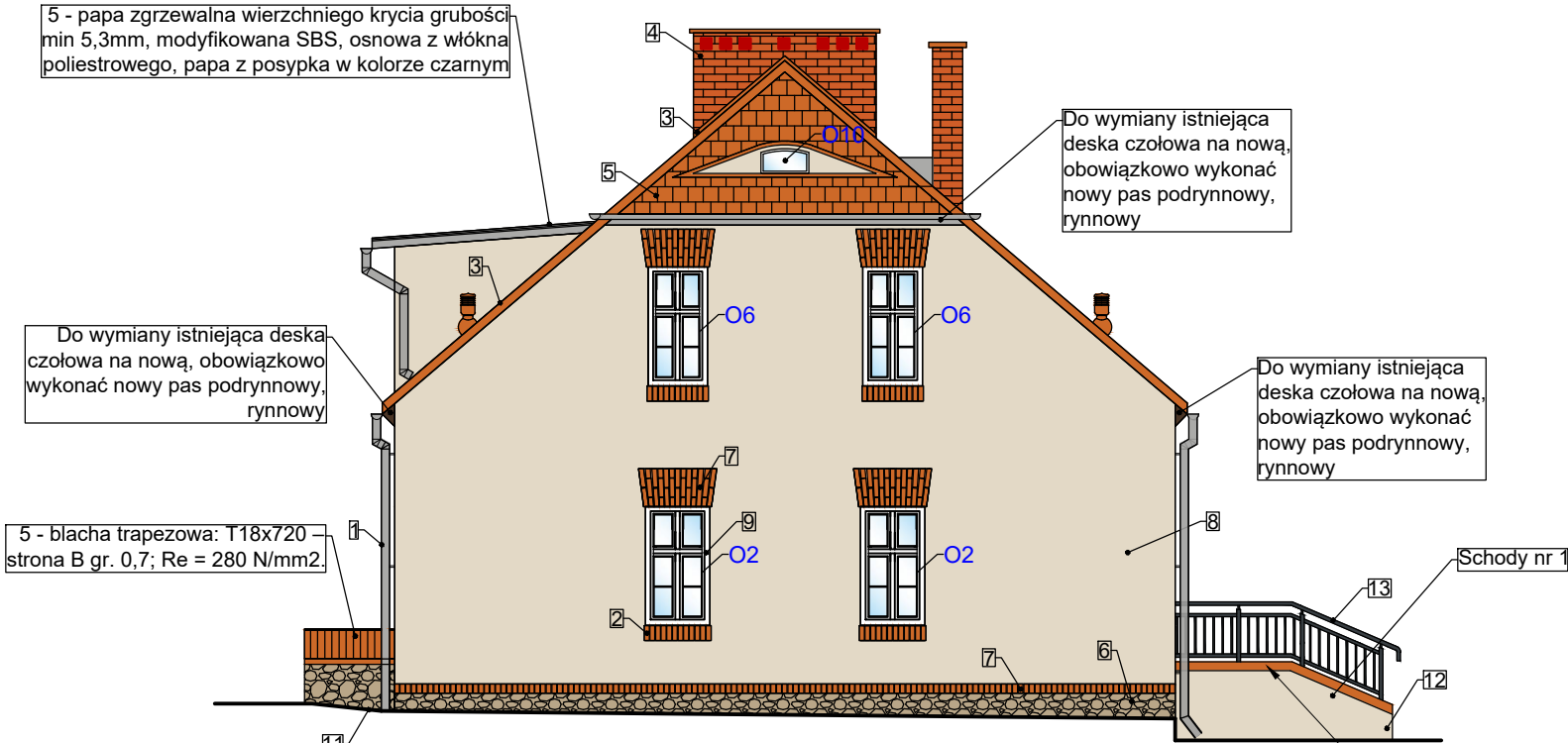
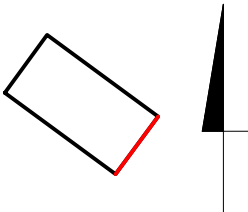


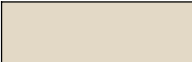
ELEWACJA BOCZNA 1  
(południowo-wschodnia)  
skala 1:100



Rolka cegły na wieńcu jako zwieńczenie murka schodów zewnętrznych - cegłę wyfugować fugą w kolorze białym, cegłę wymurować na zaprawie do ceramiki. Zastosować cegłę pełną ceramiczną dobrze wypaloną klasy min. 25 do stosowania na zewnątrz. Cegłę ustawiać na rąbek tak, jak rolka w budynku istniejącym, cegła w kolorze ceglającym, naturalna czerwień.

Lp.	Element	Materiał, cechy charakterystyczne
1	Rynny, rury spustowe	Rynny i rury spustowe z blachy stalowej ocynkowanej. Istniejące parapety z cegły pełnej do oczyszczenia poprzez piaskowanie, uzupełnienie i naprawę uszkodzonego istniejącego wiatru ceglano. Wykonać ponowne spoinowanie parapetów wykonanych z cegły. Naprawę/ wymiany wykonać z cegły ceramicznej pełnej.
2	Parapety zewnętrzne	Podokienniki zewnętrzne – blacha stalowa ocynkowana, gr. 0,5mm wykonać w następujących oknach (Okno O5 – 1x, Okno O8 – 3x, Okno O10 – 2x). W podokiennikach obowiązkowo wykonać kapinosy. Podokienniki na stykach z murem zabezpieczyć w odprowadzenie wody w postaci osłon z tworzywa sztucznego w kolorze naturalnym
3	Obróbki blacharskie	Blacha stalowa ocynkowana gr. 0,5mm Cegła klinkierowa pełna, kolor ceglany - czerwień naturalna. Cegły klinkierowe wykonać na zaprawie do klinkieru.
4	Kominy pod dachem	Kominiek wentylacyjny 125 mm do dachów z karpówki układanej w koronkę.
5	Pokrycie dachu	- część główna budynku, obecne pokrycie dachowe do wymiany na dachówkę karpówkę ceramiczną w kolorze czerwień naturalna ułożona podwójnie w koronkę oraz do wymiany pokrycie nad częścią mieszkalną od strony elewacji tylnej na papa zgrzewalna wierzchniego krycia grubości min 5,3mm, modyfikowana SBS, osnowa z włókna poliestrowego, papa z posypka w kolorze czarnym - zejście do piwnicy blachą trapezową w kolorze czerwień naturalna. Projektowana blacha trapezowa: T18x720 – strona B gr. 0,7; Re = 280 N/mm2. Podczas wykonywania pokrycia należy wykonać obróbki blacharskie zapewniające prawidłowy płływ wody opadowej na styku mur, pokrycie blacharskie. Podczas wymiany pokrycia wykonać rynnę i rurę spustową. W dachu obowiązkowo wykonać nowe gąsior, dachówki szczytowe
6	Cokoły - kamień	Czyszczenie poprzez piaskowanie istniejącego cokołu z kamienia, wymiana spoin. Projektowane uzupełnienie wiatru kamiennego kamieniem naturalnym mineralnym łupanym nawiązująca do istniejącego wiatru kamiennego. Wykonać fugowanie zaprawą cementowo-wapienną całości wiatru kamiennego cokołu.

Lp.	Element	Materiał, cechy charakterystyczne
7	Wątek ceglany	Czyszczenie poprzez piaskowanie istniejącego wiatru z cegły pełnej. W przypadku uszkodzonych cegieł wymienić je na nowe klasy min. 25. Po wykonaniu uzupełnień i napraw wyfugować fugą wapienną w kolorze "wapiennym"
8	Tynki zewnętrzne	Tynk tradycyjny zacierany o ziarnistości do 1mm, nakładany ręcznie. Tynk malowany farbą silikatową w kolorze RAL 1013 - NCS 1005-Y20R
9	Stolarka okienna	Okna do piwnicy: drewniane kolor brąz/brąz Okna parteru, poddasza: drewniane kolor biały/biały Okna połaciowe: drewniane w kolorze: elementy drewniane: Jasny dąb, obłachowanie zewnętrzne okna i kołnierze uszczelniający: czerwień naturalna Wyłaz dachowy: wyłaz z kołnierzem dostosowanym do pokryć dachowych z dachówki ceramicznej. Projektowany wyłaz przeszklony, fartuch wyłazu i konstrukcja zewnętrzna w kolorze RAL7022 - NCS 7502-Y - typowy kolor wyłazu
10	Stolarka drzwiowa	Piwnica: Aluminium ciepłe w kolorze brązowym. Parter: Drzwi drewniane w kolorze brązowym.
11	Opaska wokół budynku	Otoczak naturalny twardy kolor mix 8-16mm gr. 5cm oraz kostka betonowa beżowa cegielka gr. 6cm w kolorze szarym, ograniczona obrzeżem 8x30x100cm w kolorze szarym, wykonać zgodnie z Projektem Zagospodarowania Terenu
12	Schody zewnętrzne	Schody zewnętrzne wykonać z betonu klasy C30/37 W12 F150, schody zatrzeć na gładko
13	Balustrady zewnętrzne	Balustrada ze stali S235JR. Elementy stalowe balustrady ocynkować do kategorii korozyjności C3 oraz dwukrotnie pomalować farbą poliwinylową w kolorze antracyt - RAL 7016 - NCS 8005-B20G
14	Płotki przeciwśnieżne, ławy kominarskie, stopnie kominarskie	Typowe w kolorze pokrycia dachowego gr. 0,5mm
15	Istniejąca konstrukcja stalowa zadaszenia zejścia do piwnicy	Istniejącą konstrukcję stalową zadaszenia zejścia do piwnicy należy odtworzyć i wykonać na niej powłokę antykorozyjną poprzez malowanie farbą minioową podkładową antykorozyjną oraz dwukrotnie pomalować farbą wierzchnią w kolorze antracyt - RAL 7016 - NCS 8005-B20G



Tynk malowany farbą silikatową w kolorze RAL 1013 - NCS 1005-Y20R

PRACOWNIA PROJEKTOWANIA  
BUDOWNICTWA  
I NADZORU BUDOWLANEGO  
INZ BUD  
UL. DWORKOWA 22, 87-300 BRODNICA,  
TEL. 577 666 197, 696 375 410  
NIP 874-154-18-22,  
REGON 340825237

Investor / Adres  
GMINA RYNSK  
ul. Mickiewicza 21  
87-200 Wąbrzeźno

Projekt / Obiekt  
Roboty budowlane polegające na remoncie elewacji, wymianie pokrycia dachu z remontem konstrukcji dachu i przebudową schodów zewnętrznych w ramach zadania "Odrestaurowanie budynku szkoły w Myśliwcu"

Adres inwestycji  
Myśliwiec, działka nr 184/2. Obręb: 0009 Myśliwiec; jedn. ewid. 041705\_2 Rybnik

Rysunek / Temat / Treść  
Elewacja boczna 1 (południowo-wschodnia)

Projektant  
mgr inż. arch. Patrycja Drohomirecka  
upr. bud. nr 6/KPOKK/2019  
nr KPOIIB-KUP/BO/093/10

Projektant  
mgr inż. Łukasz Lisiński  
upr. bud. nr KUP/0003/P00K/12  
nr KPOIIB-KUP/BO/093/10

Asystent  
inż. arch. Hubert Kostański

Asystent  
mgr inż. Magdalena Żuchowska

Asystent  
inż. Dagmara Dobies

Faza: Projekt wykonawczy  
Branża: BUDOWLANA  
Skala: 1:100  
Data: styczeń 2024r.

PRAWA AUTORSKIE ZASTRZEŻONE  
Przedmiotowy projekt/utwór architektoniczny jest chroniony prawem autorskim zgodnie z art.1 i następnymi Ustawy o Prawie Autorskim i Prawach Pokrewnych z dnia 4 lutego 1994 roku (Dz.U., nr 24 poz.83 z 23 lutego 1994 r.)