

RYСУNEK STANOWI INTEGRALNĄ CAŁOŚĆ DOKUMENTACJI WIELOBRANŻOWEJ I NALEŻY ROZPATRYWAĆ GO Z POZOSTAŁYMI CZĘŚCIAMI

UWAGI:

Grzegorz Wróbel
ul. Lipowa 16
46-300 Olesno
tel. 503 428 980
www.gw-atelier.pl

GW-ATELIER
5 0 3 4 2 8 9 8 0
ARCHITEKT GRZEGORZ WRÓBEL

| | | |
|--|---------------------|--------|
| Cad: GRAPHISOFT ARCHICAD 2018 licencja SN 2-2437101 | | |
| Autorzy projektu | Nr uprawnień | Podpis |
| ARCHITEKTURA | | |
| mgr inż. arch. Grzegorz Wróbel | 12/OPOKK/2012 | |
| ARCHITEKTURA SPRAWDZAJĄCY | | |
| mgr inż. arch. Anna Rejman - Leniec | 03/OPOKK/2009 | |
| KONSTRUKCJA | | |
| mgr inż. Zbigniew Kukowka | ZPN-VIII-7342/65/98 | |
| KONSTRUKCJA SPRAWDZAJĄCY | | |
| mgr inż. Krystian Wiczcerek | OPL/1244/PWBK0/16 | |

Nazwa inwestycji:

BUDOWA BUDYNKU DYDAKTYCZNEGO DLA ZESPOŁU PLACÓWEK SPECJALNYCH W PRASZCE

Inwestor: Gmina Praszka
Plac Grunwaldzki 13
46-320 Praszka

Lokalizacja: Praszka, ul. Fabryczna 18, dz. nr 4

Treść rysunku:

WYMIANA GRUNTU

| | | |
|-------------------|---------------|-------------|
| Stadium: | Skala: | |
| PROJEKT BUDOWLANY | 1:50 | |
| Branża: | Data: | Nr rysunku: |
| Architektura | listopad 2020 | PB.1 |

PROJEKT CHRONIONY JEST PRAWAMI AUTORSKIMI.
KOPIOWANIE, POWIELANIE I DOKONYWANIE ZMIAN W PROJEKCIE BEZ ZGODY AUTORA ZABRONIONE.

RYСУNEK STANOWI INTEGRALNĄ CAŁOŚĆ DOKUMENTACJI WIELOBRANŻOWEJ I NALEŻY ROZPATRYWAĆ GO Z POZOSTAŁYMI CZĘŚCIAMI

UWAGI:

Grzegorz Wróbel
ul. Lipowa 16
46-300 Olesno
tel. 503 428 980
www.gw-atelier.pl

GW_ATELIER
510342189801
ARCHITEKT GRZEGORZ WRÓBEL

Cad: GRAPHISOFT ARCHICAD 2018 licencja SN 2-2437101

| | | |
|------------------|--------------|--------|
| Autorzy projektu | Nr uprawnień | Podpis |
|------------------|--------------|--------|

ARCHITEKTURA
mgr inż. arch.
Grzegorz Wróbel 12/OPOKK/2012

ARCHITEKTURA SPRAWDZAJĄCY
mgr inż. arch.
Anna Rejman - Leniec 03/OPOKK/2009

KONSTRUKCJA
mgr inż.
Zbigniew Kukowka ZPN-VIII-7342/65/98

KONSTRUKCJA SPRAWDZAJĄCY
mgr inż.
Krystian Wieczorek OPL/1244/PWBKu/16

Nazwa inwestycji:

**BUDOWA BUDYNKU DYDAKTYCZNEGO
DLA ZESPOŁU PLACÓWEK
SPECJALNYCH W PRASZCE**

Inwestor: Gmina Praszka
Plac Grunwaldzki 13
46-320 Praszka

Lokalizacja: Praszka, ul. Fabryczna 18, dz. nr 4

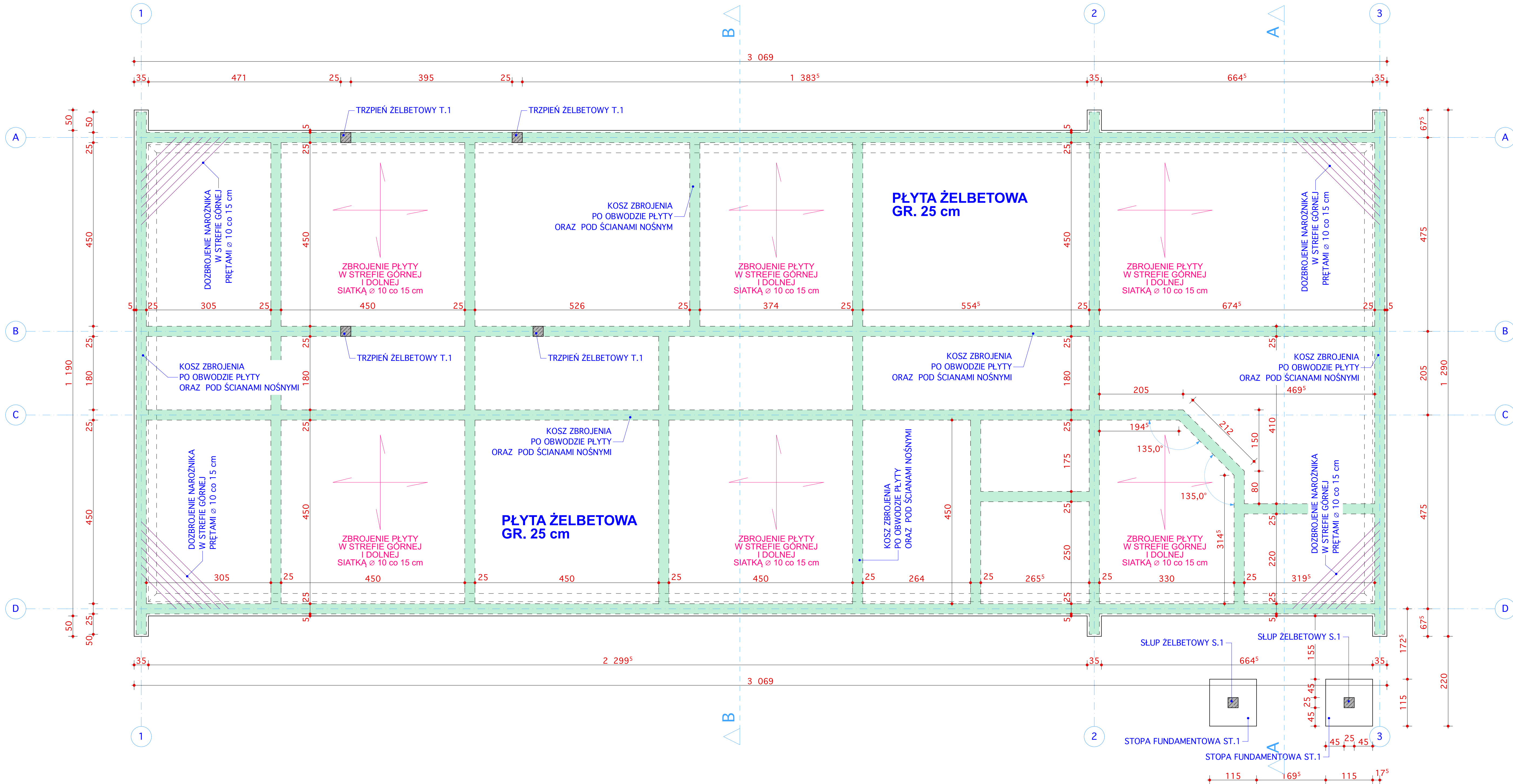
Treść rysunku:

RZUT PŁYTY FUNDAMENTOWEJ

| | |
|-------------------|--------|
| Stadium: | Skala: |
| PROJEKT BUDOWLANY | 1:50 |

| | | |
|--------------|---------------|-------------|
| Branża: | Data: | Nr rysunku: |
| Architektura | listopad 2020 | PB.2 |

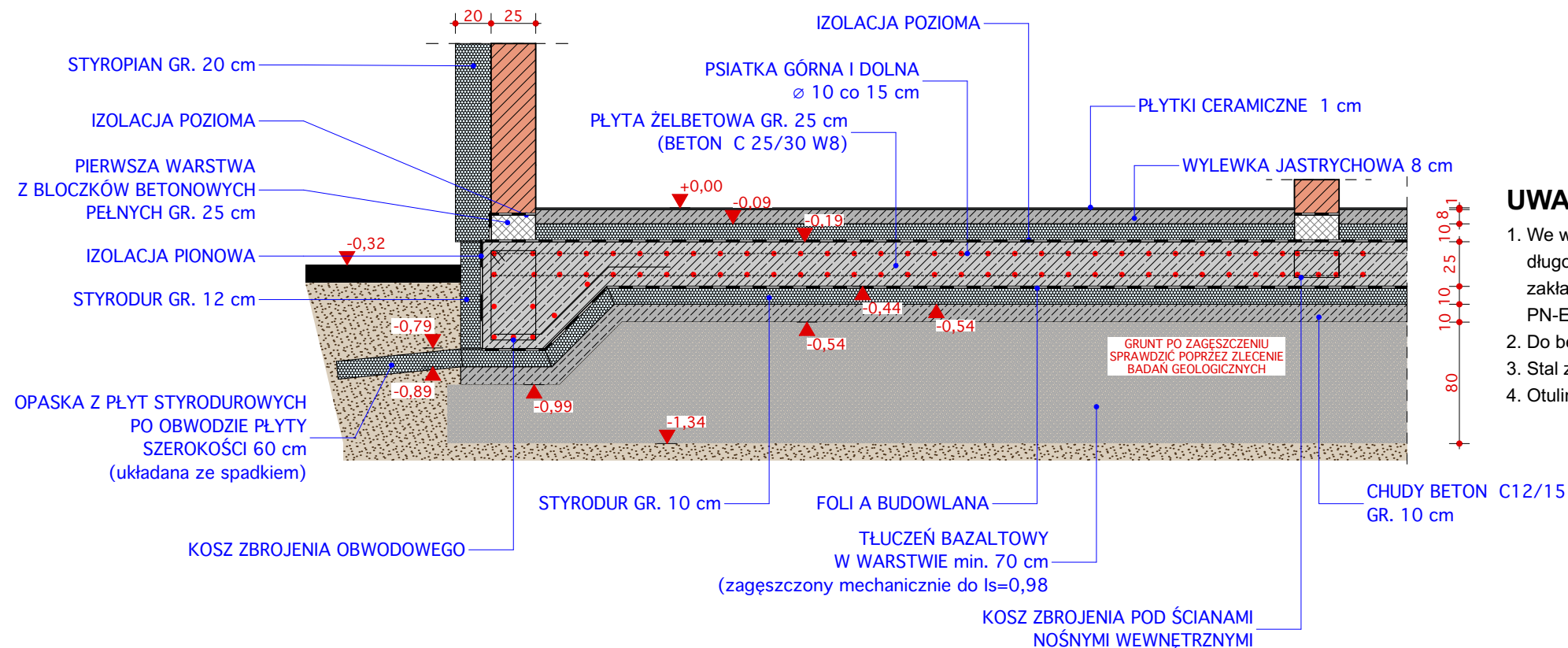
PROJEKT CHRONIONY JEST PRAWAMI AUTORSKIMI.
KOPIOWANIE, POWIELANIE I DOKONYWANIE ZMIAN
W PROJEKCIE BEZ ZGODY AUTORA ZABRONIONE.



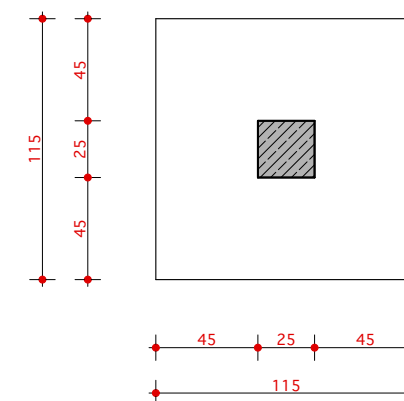
UWAGI:

UWAGI:

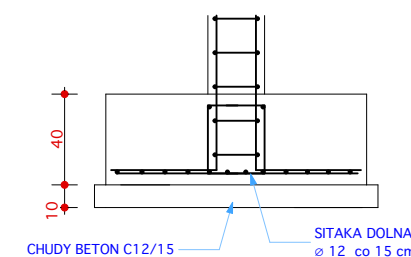
- We wszystkich elementach żelbetowych otulinę, długości zakotwienia, średnice zagięć prętów, zakłady, itp. wykonać zgodnie z zaleceniami PN-EN 1992-1-1:2008.
- Do betonowania stosować beton klasy C25/30.
- Stal zbrojeniowa klasy B500C (AIIIIN - B500Sp).
- Otulina: w gruncie 50 mm, pozostałe 30 mm.



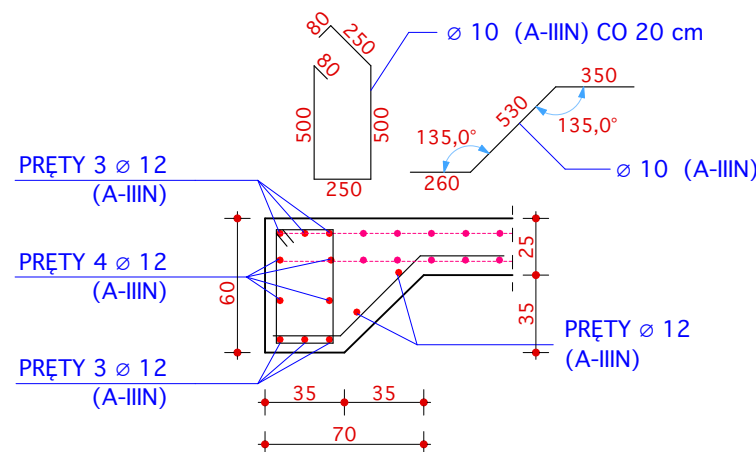
STOPA FUNDAMENTOWA ST.1 115 x 115 x 40 cm



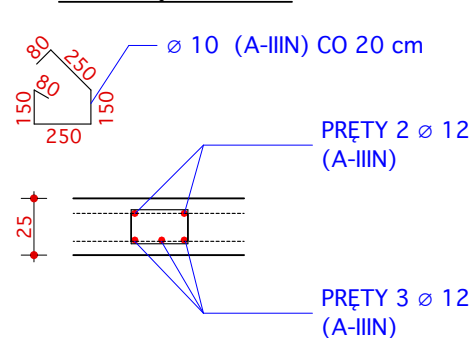
KOTWIENIE SŁUPÓW W STOPIE FUNDAMENTOWEJ



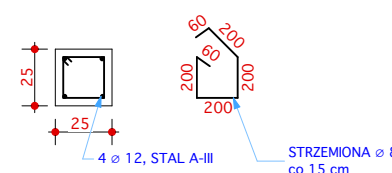
KOSZ ZBROJENIA OBWODOWEGO



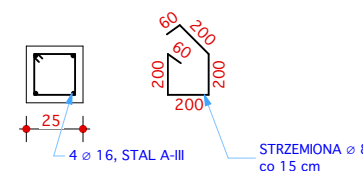
KOSZ ZBROJENIA POD ŚCIANAMI NOŚNAMI WEWNĘTRZNYMI



TRZPIEŃ T.1 25 x 25 cm



SŁUP S.1 25 x 25 cm



Grzegorz Wróbel
ul. Lipowa 16
46-300 Olesno
tel. 503 428 980
www.gw-atelier.pl



ARCHITEKT GRZEGORZ WRÓBEL

Cad: GRAPHISOFT ARCHICAD 2018 licencja SN 2-2437101

| | | |
|------------------|--------------|--------|
| Autorzy projektu | Nr uprawnień | Podpis |
|------------------|--------------|--------|

ARCHITEKTURA

| | |
|-----------------------------------|---------------|
| mgr inż. arch. Grzegorz Wróbel | 12/OPOKK/2012 |
|-----------------------------------|---------------|

ARCHITEKTURA SPRAWDZAJĄCY

| | |
|--|---------------|
| mgr inż. arch. Anna Rejman - Leniec | 03/OPOKK/2009 |
|--|---------------|

KONSTRUKCJA

| | |
|------------------------------|---------------------|
| mgr inż. Zbigniew Kukowka | ZPN-VIII-7342/65/98 |
|------------------------------|---------------------|

KONSTRUKCJA SPRAWDZAJĄCY

| | |
|--------------------------------|-------------------|
| mgr inż. Krystian Wieczorek | OPL/1244/PWBKb/16 |
|--------------------------------|-------------------|

Nazwa inwestycji:

**BUDOWA BUDYNKU DYDAKTYCZNEGO
DLA ZESPOŁU PLACÓWEK
SPECJALNYCH W PRASZCE**

Inwestor: Gmina Praszka
Plac Grunwaldzki 13
46-320 Praszka

Lokalizacja: Praszka, ul. Fabryczna 18, dz. nr 4

Treść rysunku:

ELEM. KONSTR. FUNDAMENTÓW

| | |
|--------------------------------------|-----------------------|
| Stadium: PROJEKT BUDOWLANY | Skala: 1:25 |
|--------------------------------------|-----------------------|

| | | |
|-------------------------|------------------------|----------------------------|
| Branża: Architektura | Data: listopad 2020 | Nr rysunku: PB.3 |
|-------------------------|------------------------|----------------------------|

PROJEKT CHRONIONY JEST PRAWAMI AUTORSKIMI.
KOPIOWANIE, POWIELANIE I DOKONYWANIE ZMIAN
W PROJEKCIE BEZ ZGODY AUTORA ZABRONIONE.

UWAGI:

Grzegorz Wróbel
ul. Lipowa 16
46-300 Olesno
tel. 503 428 980
www.gw-atelier.pl

GW_ATELIER
510 3 4 2 8 9 8 0

ARCHITEKT GRZEGORZ WRÓBEL

Cad: GRAPHISOFT ARCHICAD 2018 licencja SN 2-2437101

| | | |
|------------------|--------------|--------|
| Autorzy projektu | Nr uprawnień | Podpis |
|------------------|--------------|--------|

ARCHITEKTURA

mgr inż. arch.
Grzegorz Wróbel 12/OPOKK/2012

ARCHITEKTURA SPRAWDZAJĄCY

mgr inż. arch.
Anna Rejman - Leniec 03/OPOKK/2009

KONSTRUKCJA

mgr inż.
Zbigniew Kukowka ZPN-VIII-7342/65/98

KONSTRUKCJA SPRAWDZAJĄCY

mgr inż.
Krystian Wieczorek OPL/1244/PWBKu/16

Nazwa inwestycji:

**BUDOWA BUDYNKU DYDAKTYCZNEGO
DLA ZESPOŁU PLACÓWEK
SPECJALNYCH W PRASZCE**

Inwestor: Gmina Praszka
Plac Grunwaldzki 13
46-320 Praszka

Lokalizacja: Praszka, ul. Fabryczna 18, dz. nr 4

Treść rysunku:

RZUT PARTERU

Stadium:

PROJEKT BUDOWLANY

Branża:

Architektura

PROJEKT CHRONIONY JEST PRAWAMI AUTORSKIMI.
KOPIOWANIE, POWIELANIE I DOKONYWANIE ZMIAN
W PROJEKcie BEZ ZGODY AUTORA ZABRONIONE.

Data:

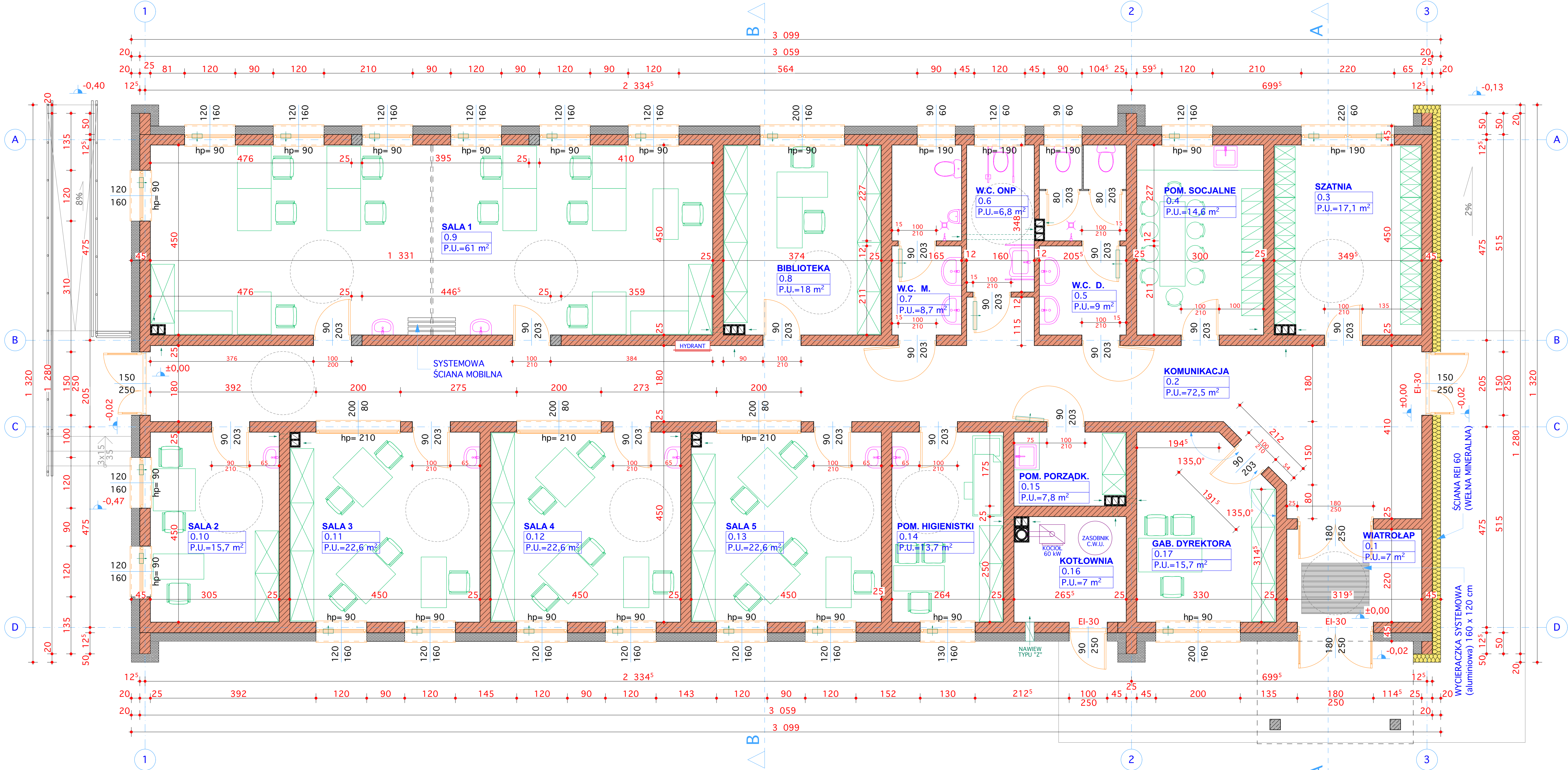
listopad 2020

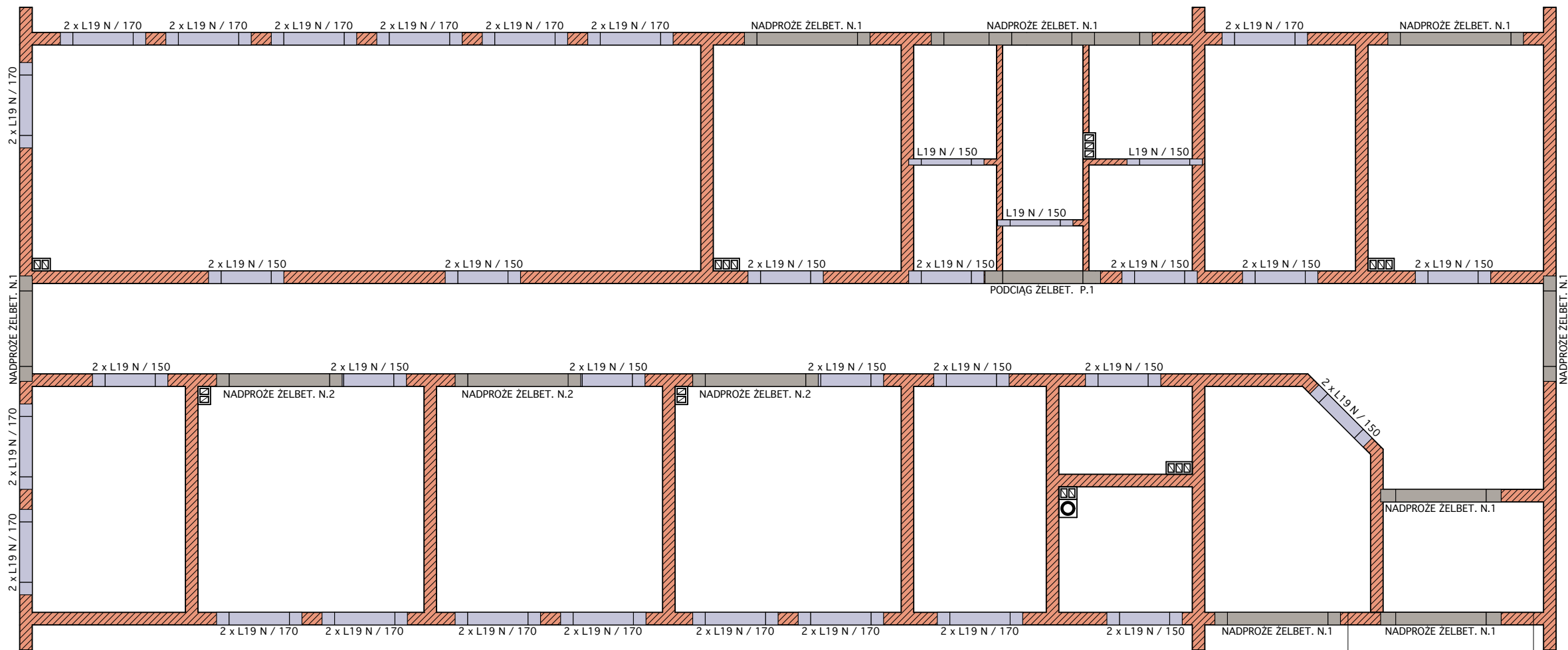
Nr rysunku:

PB.4

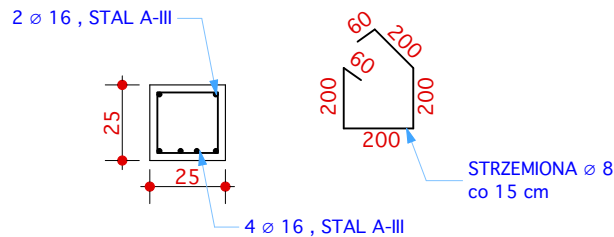
Skala:

1:50

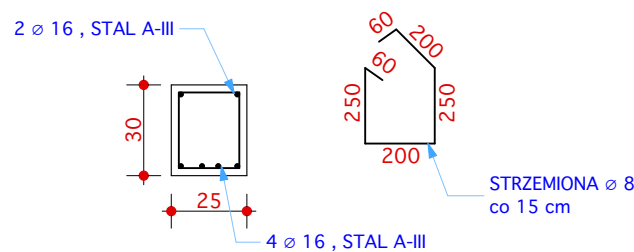




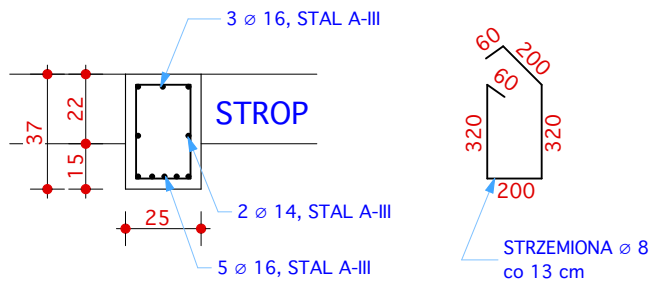
**NADPROŻE
ŻELBETOWE N.1**
25 x 25 cm



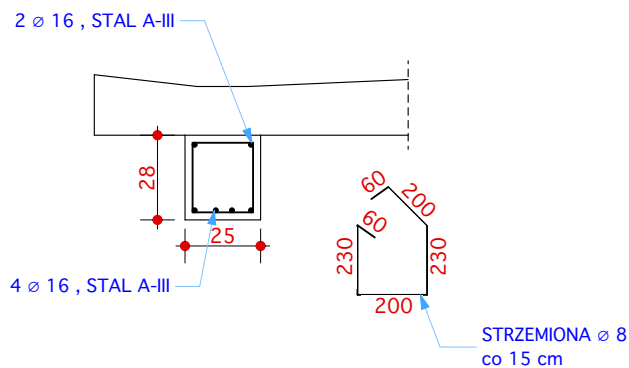
**NADPROŻE
ŻELBETOWE N.2**
25 x 30 cm



PODCIĄG ŻELBETOWY P.1
25 x 37 cm



BELKA ŻELBETOWA B.1
25 x 37 cm



UWAGI:

- We wszystkich elementach żelbetowych otulinę, długości zakotwienia, średnice zagięć prętów, zakłady itp. wykonać zgodnie z zaleceniami PN-EN 1992-1-1:2008.
- Do betonowania stosować beton klasy C25/30.
- Stal zbrojeniowa klasy B500C (AIIIN - B500Sp).

RYСУNEK STANOWI INTEGRALNĄ CAŁOŚĆ
DOKUMENTACJI WIELOBRANŻOWEJ I NALEŻY
ROZPATRYWAĆ GO Z POZOSTAŁYMI CZĘŚCIAMI

UWAGI:

Grzegorz Wróbel
ul. Lipowa 16
46-300 Olesno
tel. 503 428 980
www.gw-atelier.pl



ARCHITEKT GRZEGORZ WRÓBEL

Cad: GRAPHISOFT ARCHICAD 2018 licencja SN 2-2437101

Autorzy projektu

Nr uprawnień

Podpis

ARCHITEKTURA

mgr inż. arch.

Grzegorz Wróbel

12/OPOKK/2012

ARCHITEKTURA SPRAWDZAJĄCY

mgr inż. arch.

Anna Rejman - Leniec

03/OPOKK/2009

KONSTRUKCJA

mgr inż.

Zbigniew Kukowka

ZPN-VIII-7342/65/98

KONSTRUKCJA SPRAWDZAJĄCY

mgr inż.

Krzysztof Wierczok

OPL/1244/PWBKb/16

Nazwa inwestycji:

**BUDOWA BUDYNKU DYDAKTYCZNEGO
DLA ZESPOŁU PLACÓWEK
SPECJALNYCH W PRASZCE**

Inwestor: Gmina Praszka
Plac Grunwaldzki 13
46-320 Praszka

Lokalizacja: Praszka, ul. Fabryczna 18, dz. nr 4

Treść rysunku:

NADPROŻA I BELKI

Stadium:

PROJEKT BUDOWLANY

Skala:

1:100, 1:50

Branża:

Architektura

Data:

listopad 2020

Nr rysunku:

PB.5

PROJEKT CHRONIONY JEST PRAWAMI AUTORSKIMI.
KOPIOWANIE, POWIELANIE I DOKONYWANIE ZMIAN
W PROJEKCIE BEZ ZGODY AUTORA ZABRONIONE.

RYСУNEK STANOWI INTEGRALNĄ CAŁOŚĆ
DOKUMENTACJI WIELOBRANŻOWEJ I NALEŻY
ROZPATRYWAĆ GO Z POZOSTAŁYMI CZĘŚCIAMI

UWAGI:

Grzegorz Wróbel
ul. Lipowa 16
46-300 Olesno
tel. 503 428 980
www.gw-atelier.pl

ARCHIT. GW_ATELIER
510342189801
ARCHITEKT GRZEGORZ WRÓBEL

| | | |
|---|---------------------|--------|
| Cad: GRAPHISOFT ARCHICAD 2018 licencja SN 2-2437101 | | |
| Autorzy projektu | Nr uprawnień | Podpis |
| ARCHITEKTURA | | |
| mgr inż. arch. Grzegorz Wróbel | 12/OPOKK/2012 | |
| ARCHITEKTURA SPRAWDZAJĄCY | | |
| mgr inż. arch. Anna Rejman - Leniec | 03/OPOKK/2009 | |
| KONSTRUKCJA | | |
| mgr inż. Zbigniew Kukowka | ZPN-VIII-7342/65/98 | |
| KONSTRUKCJA SPRAWDZAJĄCY | | |
| mgr inż. Krystian Wieczorek | OPL/1244/PWBKu/16 | |

Nazwa inwestycji:

**BUDOWA BUDYNKU DYDAKTYCZNEGO
DLA ZESPOŁU PLACÓWEK
SPECJALNYCH W PRASZCE**

Inwestor: Gmina Praszka
Plac Grunwaldzki 13
46-320 Praszka

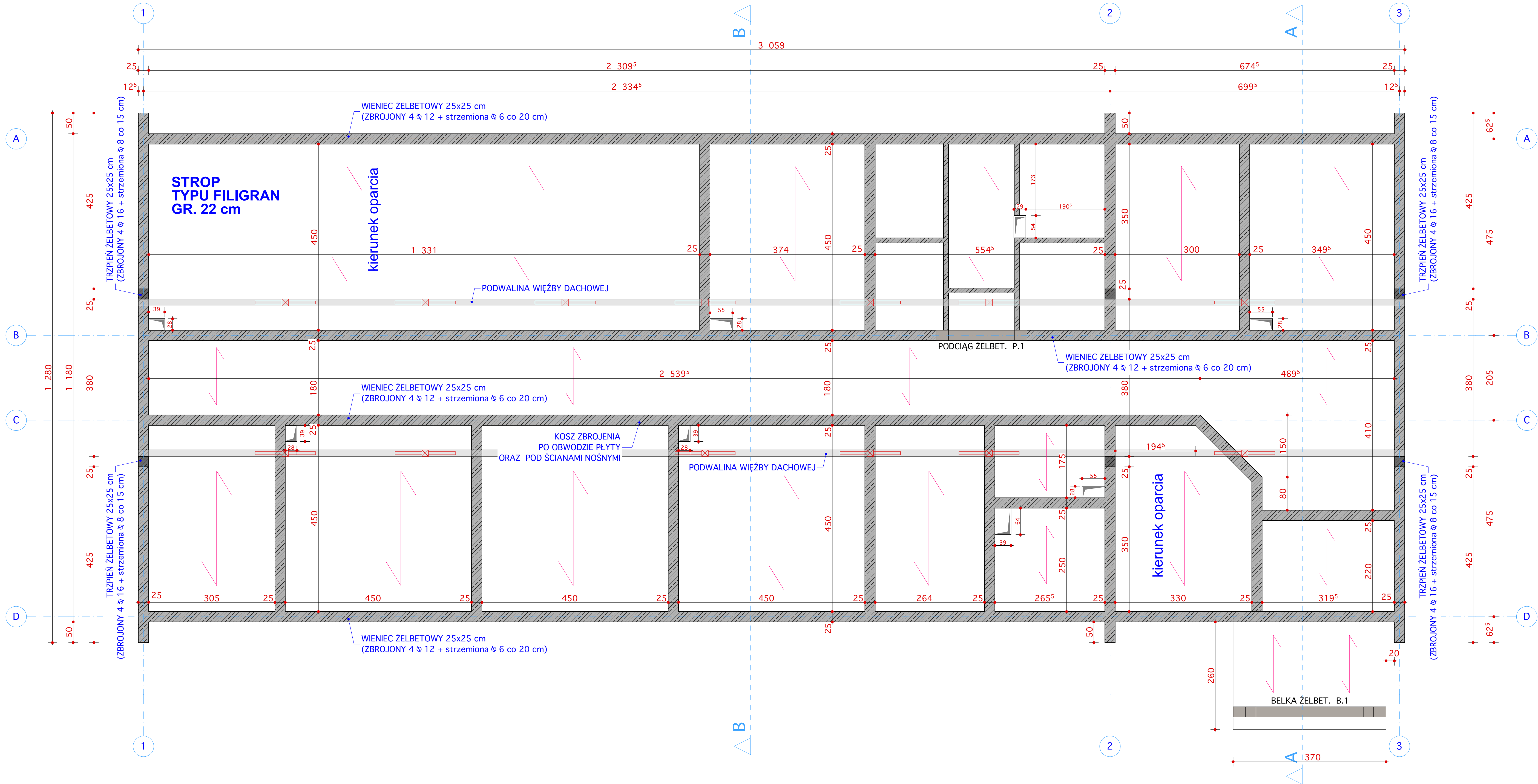
Lokalizacja: Praszka, ul. Fabryczna 18, dz. nr 4

Treść rysunku:

RZUT STROPU NAD PARTEREM

| | | |
|-------------------|---------------|-------------|
| Stadium: | Skala: | |
| PROJEKT BUDOWLANY | 1:50 | |
| Branża: | Data: | Nr rysunku: |
| Architektura | listopad 2020 | PB.6 |

PROJEKT CHRONIONY JEST PRAWAMI AUTORSKIMI.
KOPIOWANIE, POWIELANIE I DOKONYWANIE ZMIAN
W PROJEKCIE BEZ ZGODY AUTORA ZABRONIONE.



UWAGI:

GWATELIER
5 0 3 4 2 8 9 8 0
HITEKT GRZEGORZ W

| | | |
|------------------|--------------|--|
| Autorzy projektu | Nr uprawnień | |
|------------------|--------------|--|

| | | |
|----------------|-----------------|---------------|
| mgr inż. arch. | Grzegorz Wróbel | 12/OPOKK/2012 |
|----------------|-----------------|---------------|

| | | |
|----------------------|----------------|--|
| mgr inż. arch. | | |
| Anna Reiman - Leniec | 03/OPROKK/2009 | |

| | | |
|------------------|--------------------|--|
| mgr inż. | | |
| Zbigniew Kukowka | 780111013010000000 | |

| | | |
|------------|--|--|
| mgr inż. | | |
| 16-01-2013 | | |

**BUDOWA BUDYNKU DYDAKTYCZNEGO
DLA ZESPOŁU PLACÓWEK
SPECJALNYCH W PRASZCE**

Lokalizacja: Praszka, ul. Fabryczna 18, dz. nr 4

RZUT WIEŻBY DACHOWEJ

| | |
|-------------------|-----|
| PROJEKT BUDOWLANY | 1:5 |
|-------------------|-----|

| | | |
|--------------|--------|-----------|
| Drainage: | Soils: | Number of |
| Architecture | | 25 |

PROJEKT CHRONIONY JEST PRAWAMI AUTORSKIMI.
KOPIOWANIE, POWIELANIE I DOKONYWANIE ZMIAN
W PROJEKCIE BEZ ZGODY AUTORA ZABRONIONE.

RYSUNEK STANOWI INTEGRALNĄ CAŁOŚĆ
DOKUMENTACJI WIELOBRANŻOWEJ I NALEŻY
ROZPATRYWAĆ GO Z POZOSTAŁYMI CZĘŚCIAMI

UWAGI:

Grzegorz Wróbel
ul. Lipowa 16
46-300 Olesno
tel. 503 428 980
www.gw-atelier.pl

GW_ATELIER
510342189801
ARCHITEKT GRZEGORZ WRÓBEL

Cad: GRAPHISOFT ARCHICAD 2018 licencja SN 2-2437101

| | | |
|------------------|--------------|--------|
| Autorzy projektu | Nr uprawnień | Podpis |
|------------------|--------------|--------|

ARCHITEKTURA

| | |
|-----------------------------------|---------------|
| mgr inż. arch. Grzegorz Wróbel | 12/OPOKK/2012 |
|-----------------------------------|---------------|

ARCHITEKTURA SPRAWDZAJĄCY

| | |
|--|---------------|
| mgr inż. arch. Anna Rejman - Leniec | 03/OPOKK/2009 |
|--|---------------|

KONSTRUKCJA

| | |
|------------------------------|---------------------|
| mgr inż. Zbigniew Kukowka | ZPN-VIII-7342/65/98 |
|------------------------------|---------------------|

KONSTRUKCJA SPRAWDZAJĄCY

| | |
|--------------------------------|-------------------|
| mgr inż. Krystian Wieczorek | OPL/1244/PWBKu/16 |
|--------------------------------|-------------------|

Nazwa inwestycji:

**BUDOWA BUDYNKU DYDAKTYCZNEGO
DLA ZESPOŁU PLACÓWEK
SPECJALNYCH W PRASZCE**

Inwestor: Gmina Praszka
Plac Grunwaldzki 13
46-320 Praszka

Lokalizacja: Praszka, ul. Fabryczna 18, dz. nr 4

Treść rysunku:

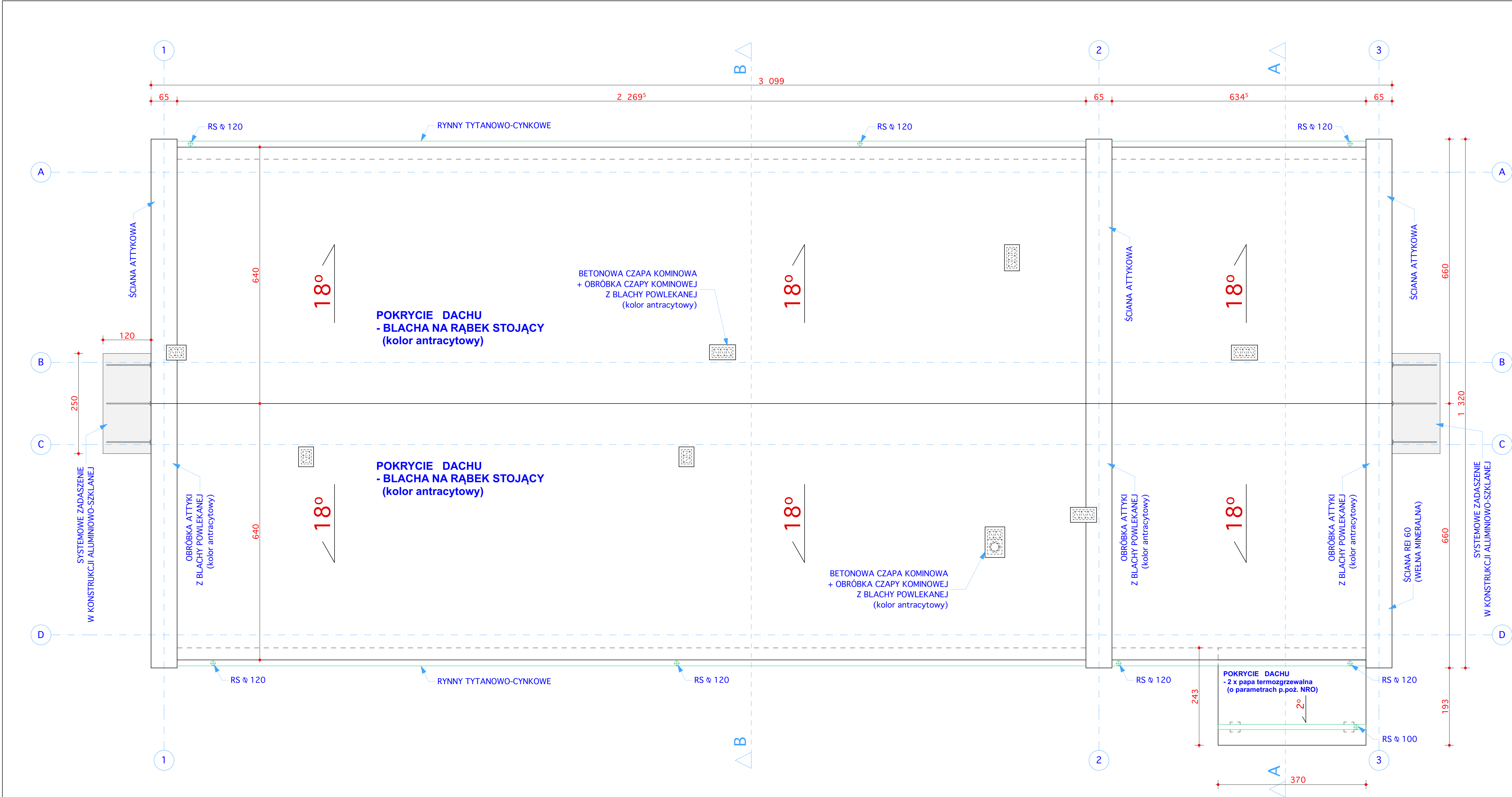
RZUT DAHU

| | |
|----------|--------|
| Stadium: | Skala: |
|----------|--------|

| | |
|--------------------------|-------------|
| PROJEKT BUDOWLANY | 1:50 |
|--------------------------|-------------|

| | | |
|--------------|---------------|-------------|
| Branża: | Data: | Nr rysunku: |
| Architektura | listopad 2020 | PB.8 |

PROJEKT CHRONIONY JEST PRAWAMI AUTORSKIMI.
KOPIOWANIE, POWIELANIE I DOKONYWANIE ZMIAN
W PROJEKCIE BEZ ZGODY AUTORA ZABRONIONE.



RYСУNEK STANOWI INTEGRALNĄ CAŁOŚĆ
DOKUMENTACJI WIELOBRANŻOWEJ I NALEŻY
ROZPATRYWAĆ GO Z POZOSTAŁYMI CZĘŚCIAMI

UWAGI:

Grzegorz Wróbel
ul. Lipowa 16
46-300 Olesno
tel. 503 428 980
www.gw-atelier.pl

GW-ATELIER



ARCHITEKT GRZEGORZ WRÓBEL

Cad: GRAPHISOFT ARCHICAD 2018 licencja SN 2-2437101

| Autorzy projektu | Nr uprawnień | Podpis |
|------------------|--------------|--------|
|------------------|--------------|--------|

ARCHITEKTURA

| | |
|-----------------------------------|---------------|
| mgr inż. arch. Grzegorz Wróbel | 12/OPOKK/2012 |
|-----------------------------------|---------------|

ARCHITEKTURA SPRAWDZAJĄCY

| | |
|--|---------------|
| mgr inż. arch. Anna Rejman - Leniec | 03/OPOKK/2009 |
|--|---------------|

KONSTRUKCJA

| | |
|------------------------------|---------------------|
| mgr inż. Zbigniew Kukowka | ZPN-VIII-7342/65/98 |
|------------------------------|---------------------|

KONSTRUKCJA SPRAWDZAJĄCY

| | |
|--------------------------------|-------------------|
| mgr inż. Krystian Wieczorek | OPL/1244/PWBKb/16 |
|--------------------------------|-------------------|

Nazwa inwestycji:

BUDOWA BUDYNKU DYDAKTYCZNEGO DLA ZESPOŁU PLACÓWEK SPECJALNYCH W PRASZCE

Inwestor: Gmina Praszka
Plac Grunwaldzki 13
46-320 Praszka

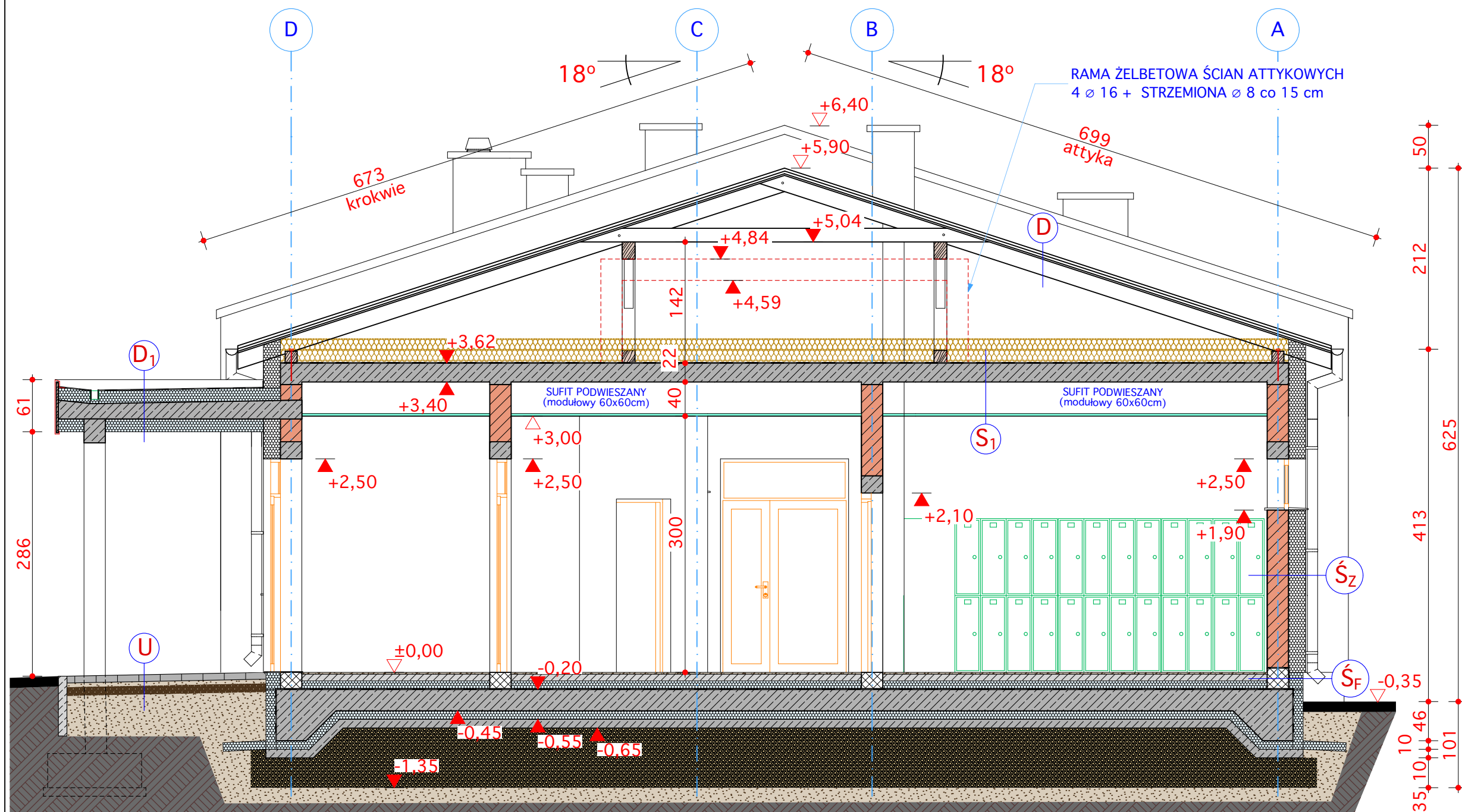
Lokalizacja: Praszka, ul. Fabryczna 18, dz. nr 4

Treść rysunku:

PRZEKRÓJ A - A

| | |
|--------------------------------------|------------------------|
| Stadium: PROJEKT BUDOWLANY | Skala: 1:50 |
| Branża: Architektura | Data: listopad 2020 |
| Nr rysunku: PB.9 | |

PROJEKT CHRONIONY JEST PRAWAMI AUTORSKIMI.
KOPIOWANIE, POWIELANIE I DOKONYWANIE ZMIAN
W PROJEKCIE BEZ ZGODY AUTORA ZABRONIONE.



P₁

- płytki gresowe gr. 2 cm (antypoślizgowe grupa R 9)
- wylewka jastrychowa 8 cm
- folia budowlana - czarna
- styrodur 10 cm
- izolacja pozioma (2 x papa termozgrzewalna)
- płyta żelbetowa gr. 25 cm (zbrojona siatką 2 x fi 10 co 15 cm)
- styrodur gr. 10 cm
- chudy beton gr. 10 cm
- tłuczeń kamienny gr. 70 cm (bazaltowy, zagęszczony mechanicznie do $I_d=0,98$)

S₁

- wełna mineralna 30 cm
- folia paroizolacyjna
- strop typu FILIGRAN gr. 22 cm
- projektowany sufit podwieszany z płyt modułowych 60x60 cm

S_Z

- tynk cienkowarstwowy
- styropian gr. 20 cm
- cegła ceramiczna gr. 25 cm
- tynk wewnętrzny

D

- blacha na rąbek stojący
- łaty 4x6 cm
- kontrłaty 3x5 cm
- membrana dachowa
- deskowanie pełne 2,4 cm
- krokwie 8x18 cm

S_F

- tynk mozaikowy
- styrodur gr. 17 - 12 cm
- izolacja pionowa (powłokowa)
- bloczki betonowe gr. 25 cm

D₁

- 2 x papa termozgrzewalna
- styrodur gr. 12 cm
- płyta żelbetowa 22 cm
- styrodur gr. 12 cm
- tynk

U

- kostka gr. 8 cm
- piasek gr. 5 cm
- tłuczeń gr. 15 cm (frakcji 8-16 mm)
- tłuczeń gr. 25 cm (frakcji 16-32 mm zagęszczony do $I_s=\min. 0,9$)

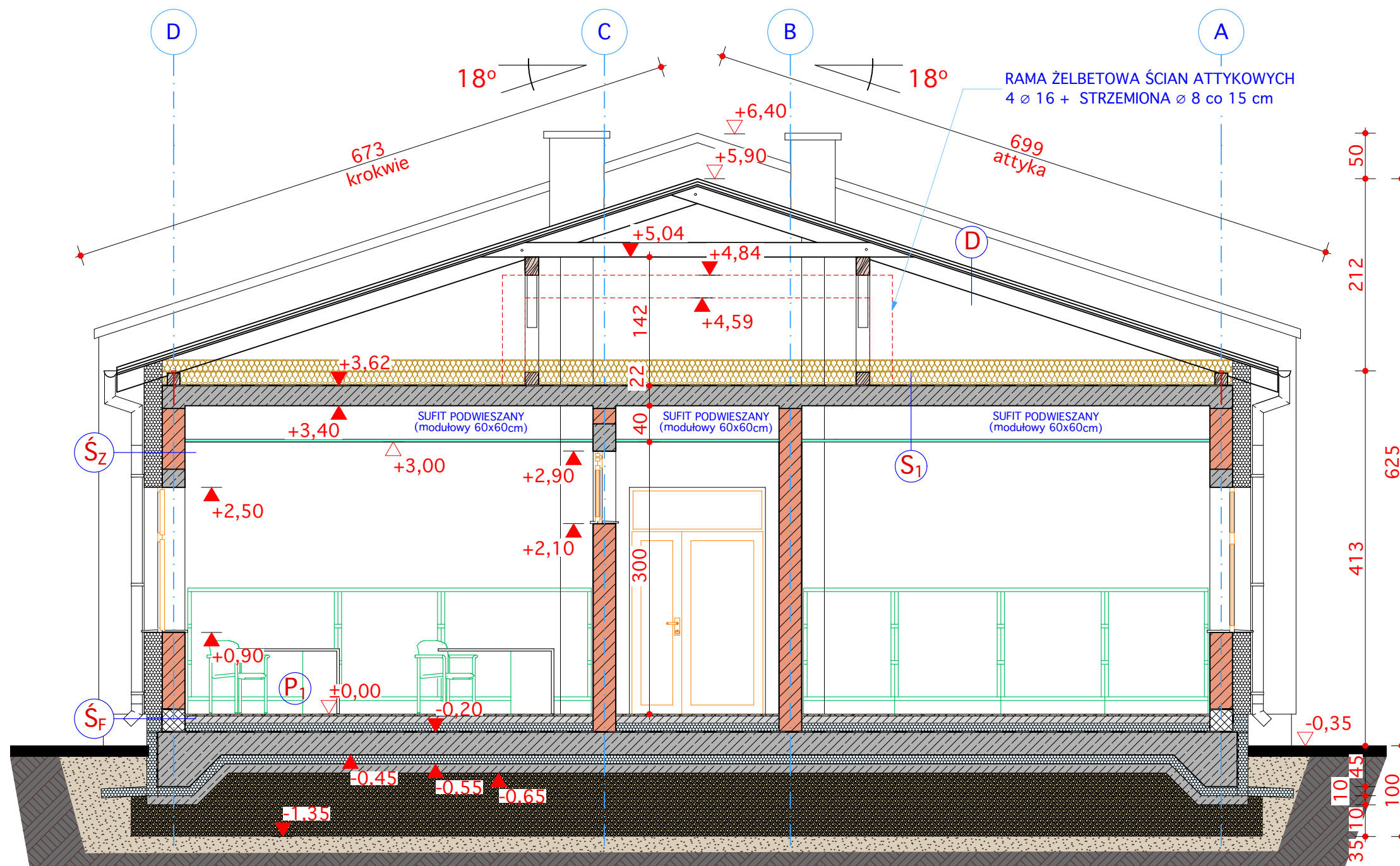
UWAGI:

ARCHITEKT GRZEGORZ WRÓBEL

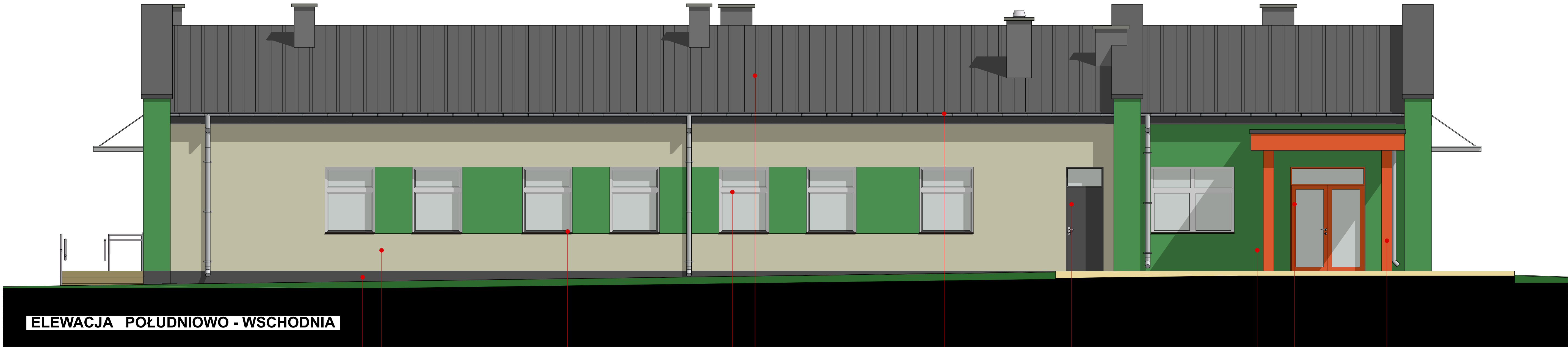
| | | |
|------------------|--------------|--------|
| Autorzy projektu | Nr uprawnień | Podpis |
|------------------|--------------|--------|

| | |
|--------------------|-------------------|
| Krystian Wieczorek | OPL/1244/PWBKb/16 |
|--------------------|-------------------|

PROJEKT CHRONIONY JEST PRAWAMI AUTORSKIMI.
KOPIOWANIE, POWIELANIE I DOKONYWANIE ZMIAN
W PROJEKCIE BEZ ZGODY AUTORA ZABRONIONE.



- kostka gr. 8 cm
- piasek gr. 5 cm
- tłuczeń gr. 15 cm
(frakcji 8-16 mm)
- tłuczeń gr. 25 cm
(frakcji 16-32 mm
zageszczony do $l_s = \min. 0,9$



ELEWACJA POŁUDNIOWO - WSCHODNIA

TYNK MOZAIKOWY
(w kolorze grafitowym)

TYNK SILIKATOWY
(w kolorze NCS S 0502-G50Y)

STOLARKA OKIENNA PVC
(w kolorze białym)

BLACHA NA RĄBEK STOJĄCY
(w kolorze RAL 7016)

PARAPETY ALUMINIOWE
(w kolorze RAL 7016)

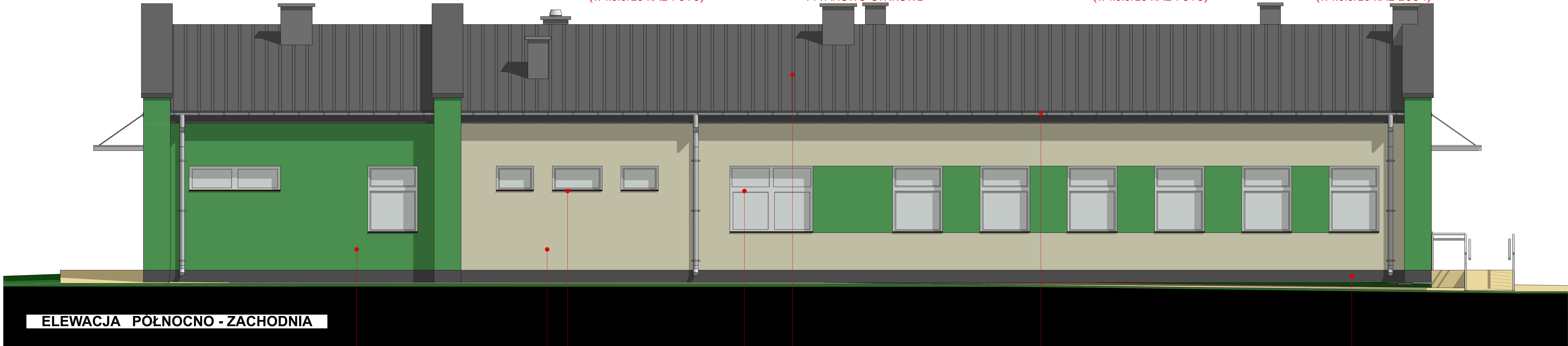
RYNNY
TYTANOWO-CYNKOWE

TYNK SILIKATOWY
(w kolorze NCS S 0560-G30Y)

STOLARKA DRZWIOWA ALU
(w kolorze RAL 7016)

TYNK SILIKATOWY
(w kolorze NCS S 1050-Y20R)

STOLARKA DRZWIOWA ALU
(w kolorze RAL 2004)



ELEWACJA PÓŁNOCNO - ZACHODNIA

TYNK SILIKATOWY
(w kolorze NCS S 0560-G30Y)

TYNK SILIKATOWY
(w kolorze NCS S 0502-G50Y)

STOLARKA OKIENNA PVC
(w kolorze białym)

PARAPETY ALUMINIOWE
(w kolorze RAL 7016)

BLACHA NA RĄBEK STOJĄCY
(w kolorze RAL 7016)

RYNNY
TYTANOWO-CYNKOWE

TYNK MOZAIKOWY
(w kolorze grafitowym)

RYSEK STANOWI INTEGRALNĄ CAŁOŚĆ
DOKUMENTACJI WIELOBRANŻOWEJ I NALEŻY
ROZPATRYWAĆ GO Z POZOSTAŁYMI CZĘŚCIAMI

UWAGI:

Grzegorz Wróbel
ul. Lipowa 16
46-300 Olesno
tel. 503 428 980
www.gw-atelier.pl

GW_ATELIER
510342189801
ARCHITEKT GRZEGORZ WRÓBEL

Cad: GRAPHISOFT ARCHICAD 2018 licencja SN 2-2437101

| | | |
|------------------|--------------|--------|
| Autorzy projektu | Nr uprawnień | Podpis |
|------------------|--------------|--------|

| | |
|-----------------------------------|---------------|
| ARCHITEKTURA | |
| mgr inż. arch. Grzegorz Wróbel | 12/OPOKK/2012 |

| | |
|--|---------------|
| ARCHITEKTURA SPRAWDZAJĄCY | |
| mgr inż. arch. Anna Rejman - Leniec | 03/OPOKK/2009 |

| | |
|------------------------------|---------------------|
| KONSTRUKCJA | |
| mgr inż. Zbigniew Kukowka | ZPN-VIII-7342/65/98 |

| | |
|-------------------------------|-------------------|
| KONSTRUKCJA SPRAWDZAJĄCY | |
| mgr inż. Krystian Wiczorek | OPL/1244/PWBKu/16 |

Nazwa inwestycji:

**BUDOWA BUDYNKU DYDAKTYCZNEGO
DLA ZESPOŁU PLACÓWEK
SPECJALNYCH W PRASZCE**

Inwestor: Gmina Praszka
Plac Grunwaldzki 13
46-320 Praszka

Lokalizacja: Praszka, ul. Fabryczna 18, dz. nr 4

Treść rysunku:

ELEWACJE

| | |
|-------------------|---------------|
| Stadium: | Skala: |
| PROJEKT BUDOWLANY | 1:50 |
| Branża: | Data: |
| Architektura | listopad 2020 |
| | Nr rysunku: |
| | PB.11 |

PROJEKT CHRONIONY JEST PRAWAMI AUTORSKIMI.
KOPIOWANIE, POWIELANIE I DOKONYWANIE ZMIAN
W PROJEKCIE BEZ ZGODY AUTORA ZABRONIONE.

RYSUNEK STANOWI INTEGRALNĄ CAŁOŚĆ
DOKUMENTACJI WIELOBRANŻOWEJ I NALEŻY
ROZPATRYWAĆ GO Z POZOSTAŁYMI CZĘŚCIAMI

UWAGI:

Grzegorz Wróbel
ul. Lipowa 16
46-300 Olesno
tel. 503 428 980
www.gw-atelier.pl



Cad: GRAPHISOFT ARCHICAD 2018 licencja SN 2-2437101

| | | |
|------------------|--------------|--------|
| Autorzy projektu | Nr uprawnień | Podpis |
|------------------|--------------|--------|

ARCHITEKTURA

| | |
|-----------------------------------|---------------|
| mgr inż. arch. Grzegorz Wróbel | 12/OPOKK/2012 |
|-----------------------------------|---------------|

ARCHITEKTURA SPRAWDZAJĄCY

| | |
|--|---------------|
| mgr inż. arch. Anna Rejman - Leniec | 03/OPOKK/2009 |
|--|---------------|

KONSTRUKCJA

| | |
|------------------------------|---------------------|
| mgr inż. Zbigniew Kukowka | ZPN-VIII-7342/65/98 |
|------------------------------|---------------------|

KONSTRUKCJA SPRAWDZAJĄCY

| | |
|-------------------------------|-------------------|
| mgr inż. Krystian Wiczorek | OPL/1244/PWBKb/16 |
|-------------------------------|-------------------|

Nazwa inwestycji:

**BUDOWA BUDYNKU DYDAKTYCZNEGO
DLA ZESPOŁU PLACÓWEK
SPECJALNYCH W PRASZCE**

Inwestor: Gmina Praszka
Plac Grunwaldzki 13
46-320 Praszka

Lokalizacja: Praszka, ul. Fabryczna 18, dz. nr 4

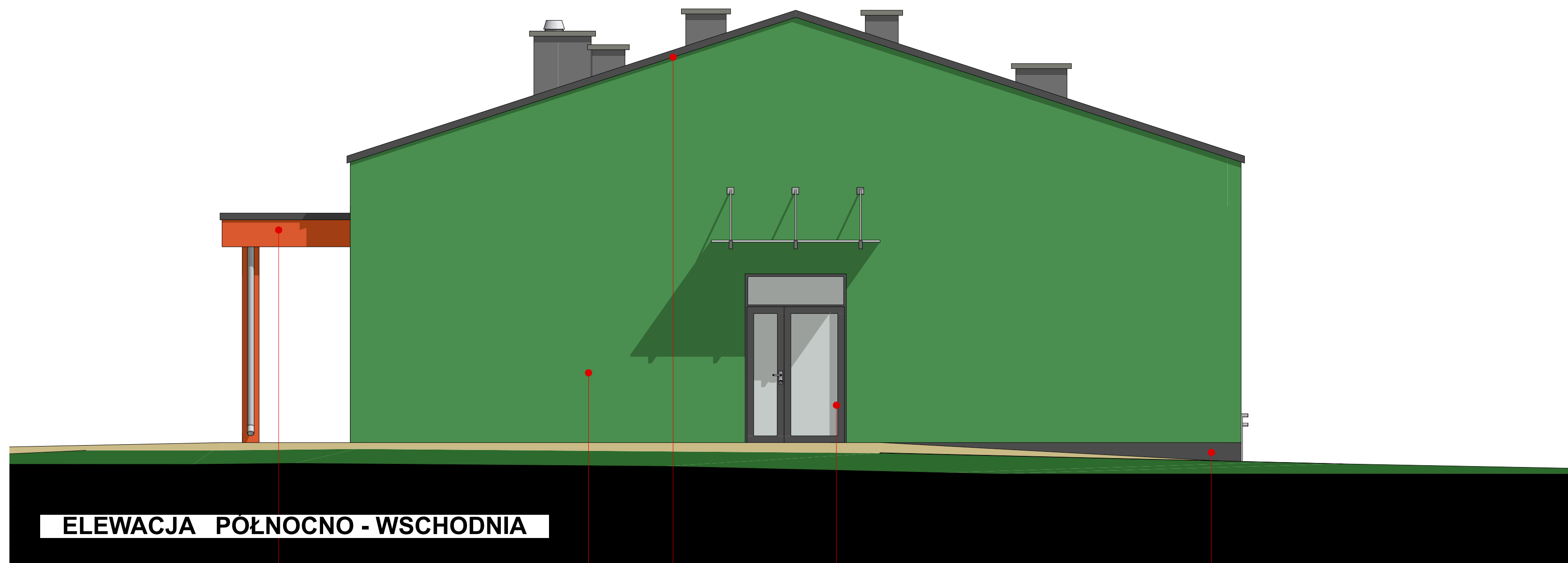
Treść rysunku:

ELEWACJE

| | |
|--------------------------------------|-----------------------|
| Stadium: PROJEKT BUDOWLANY | Skala: 1:50 |
|--------------------------------------|-----------------------|

| | | |
|-------------------------|------------------------|-----------------------------|
| Branża: Architektura | Data: listopad 2020 | Nr rysunku: PB.12 |
|-------------------------|------------------------|-----------------------------|

PROJEKT CHRONIONY JEST PRAWAMI AUTORSKIMI.
KOPIOWANIE, POWIELANIE I DOKONYWANIE ZMIAN
W PROJEKCIE BEZ ZGODY AUTORA ZABRONIONE.



ELEWACJA PÓŁNOCNO - WSCHODNIA

TYNK SILIKATOWY
(w kolorze NCS S 1050-Y20R)

TYNK SILIKATOWY
(w kolorze NCS S 0560-G30Y)

OBRÓBKA BLACHARSKA
Z BLACHY POWLEKANEJ
(w kolorze RAL 7016)

STOLARKA DRZWIOWA ALU
(w kolorze RAL 7016)

TYNK MOZAIKOWY
(w kolorze grafitowym)



ELEWACJA POŁUDNIOWO - ZACHODNIA

TYNK SILIKATOWY
(w kolorze NCS S 0560-G30Y)

SYSTEMOWE ZADASZENIE
w konstrukcji aluminiowo-szklanej

STOLARKA DRZWIOWA ALU
(w kolorze RAL 7016)

TYNK MOZAIKOWY
(w kolorze grafitowym)

TYNK SILIKATOWY
(w kolorze NCS S 1050-Y20R)

UWAGI:

SCHEMAT

UWAGI:

- Grzegorz Wróbel
ul. Lipowa 16
46-300 Olesno
tel. 503 428 980
www.gw-atelier.pl



Cad: GRAPHISOFT ARCHICAD 2018 licencja SN 2-2437101

| | | |
|------------------|--------------|--------|
| Autorzy projektu | Nr uprawnień | Podpis |
|------------------|--------------|--------|

ARCHITEKTURA

| | | |
|-----------------|---------------|--|
| mgr inż. arch. | | |
| Grzegorz Wróbel | 12/OPOKK/2012 | |

ARCHITEKTURA SPRAWDZAJĄCY

| | | |
|----------------------|---------------|--|
| mgr inż. arch. | | |
| Anna Rejman - Leniec | 03/OPOKK/2009 | |

| | | |
|--|--|--|
| | | |
| | | |
| | | |
| | | |
| | | |

Nazwa inwestycji:

**BUDOWA BUDYNKU DYDAKTYCZNEGO
DLA ZESPOŁU PLACÓWEK
SPECJALNYCH W PRASZCE**

| | |
|-----------|--|
| Inwestor: | Gmina Praszka Plac Grunwaldzki 13 46-320 Praszka |
|-----------|--|

Lokalizacja: Praszka, ul. Fabryczna 18, dz. nr 4

Treść rysunku:

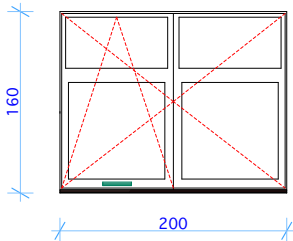
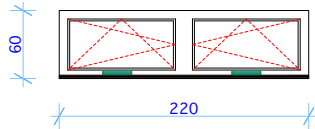
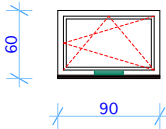
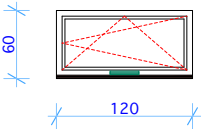
STOLARKA DRZWIOWA

| | |
|--------------------------|--------|
| Stadium: | Skala: |
| PROJEKT BUDOWLANY | |

| | | |
|--------------------------------|------------------------|-----------------------------|
| Branża: Architektura | Data: listopad 2020 | Nr rysunku: PB.13 |
|--------------------------------|------------------------|-----------------------------|

PROJEKT CHRONIONY JEST PRAWAMI AUTORSKIMI.
KOPIOWANIE, POWIELANIE I DOKONYWANIE ZMIAN
W PROJEKCIE BEZ ZGODY AUTORA ZABRONIONE.

UWAGI:

| LICZBA PORZĄDKOWA | | 1 | 2 | 3 | 4 |
|-----------------------------|----------------|---|---|---|---|
| RODZAJ OKNA | | PCV | PCV | PCV | PCV |
| UWAGI DODATKOWE | | NWIETRZNIK OKIENNY | NWIETRZNIK OKIENNY | NWIETRZNIK OKIENNY | NWIETRZNIK OKIENNY |
| SCHEMAT | |  |  |  |  |
| KOLOR | | biały | biały | biały | biały |
| WYMIAR W ŚWIETLE OŚCIEŻY | S _o | 200 | 220 | 90 | 120 |
| | H _o | 160 | 60 | 60 | 60 |
| ILOŚĆ | | 2 | 1 | 2 | 1 |
| KONDYGNACJA | | PARTER | PARTER | PARTER | PARTER |

| | | | |
|-----------------------------|----------------|--------------------|------------|
| LICZBA PORZĄDKOWA | | 5 | 6 |
| RODZAJ OKNA | | PCV | PCV |
| UWAGI DODATKOWE | | NWIETRZNIK OKIENNY | WEWNĘTRZNE |
| SCHEMAT | | | |
| KOLOR | | biały | biały |
| WYMIAR W ŚWIEŁLE OŚCIEŻY | S _o | 120 | 200 |
| | H _o | 160 | 160 |
| ILOŚĆ | | 17 | 3 |
| KONDYGNACJA | | PARTER | PARTER |

UWAGI:

1. Przed zamówieniem okien wymiary stolarki okiennej należy sprawdzić na budowie.
2. Montować okna trójszybowe, wykonane z PVC.
3. Kolor stolarki okiennej - biały.
4. Współczynnik okna $U=0,9 \text{ W}/(\text{m}^2 \text{ K})$.
5. Do wszystkich okien należy montować parapety podokienne. Zewnętrzne jako aluminiowe, malowane proszkowo w kolorze brązowym RAL 8019.
6. Wewnętrzne parapety montować nowe z konglomeratu w kolorze jasno-szarym.

Grzegorz Wróbel
ul. Lipowa 16
46-300 Olesno
tel. 503 428 980
www.gw-atelier.pl



Cad: GRAPHISOFT ARCHICAD 2018 licencja SN 2-2437101

| | | |
|------------------|--------------|--------|
| Autorzy projektu | Nr uprawnień | Podpis |
|------------------|--------------|--------|

ARCHITEKTURA

| | | |
|-----------------|---------------|--|
| mgr inż. arch. | | |
| Grzegorz Wróbel | 12/OPOKK/2012 | |

ARCHITEKTURA SPRAWDZAJĄCY

| | | |
|----------------------|---------------|--|
| mgr inż. arch. | | |
| Anna Rejman - Leniec | 03/OPOKK/2009 | |

| | | |
|--|--|--|
| | | |
| | | |
| | | |

| | | |
|--|--|--|
| | | |
| | | |
| | | |

| | | |
|--|--|--|
| | | |
| | | |

Nazwa inwestycji:

**BUDOWA BUDYNKU DYDAKTYCZNEGO
DLA ZESPOŁU PLACÓWEK
SPECJALNYCH W PRASZCE**

| | |
|-----------|--|
| Inwestor: | Gmina Praszka Plac Grunwaldzki 13 46-320 Praszka |
|-----------|--|

Lokalizacja: Praszka, ul. Fabryczna 18, dz. nr 4

Treść rysunku:

STOLARKA OKIENNA

| | |
|----------|--------|
| Stadium: | Skala: |
|----------|--------|

| | |
|-------------------|--|
| PROJEKT BUDOWLANY | |
|-------------------|--|

| | | |
|---------|-------|-------------|
| Branža: | Data: | Nr rysunku: |
|---------|-------|-------------|

PROJEKT CHRONIONY JEST PRAWAMI AUTORSKIMI.
KOPIOWANIE, POWIELANIE I DOKONYWANIE ZMIAN
W PROJEKCJI BEZ ZGODY AUTORA ZABRONIONE.