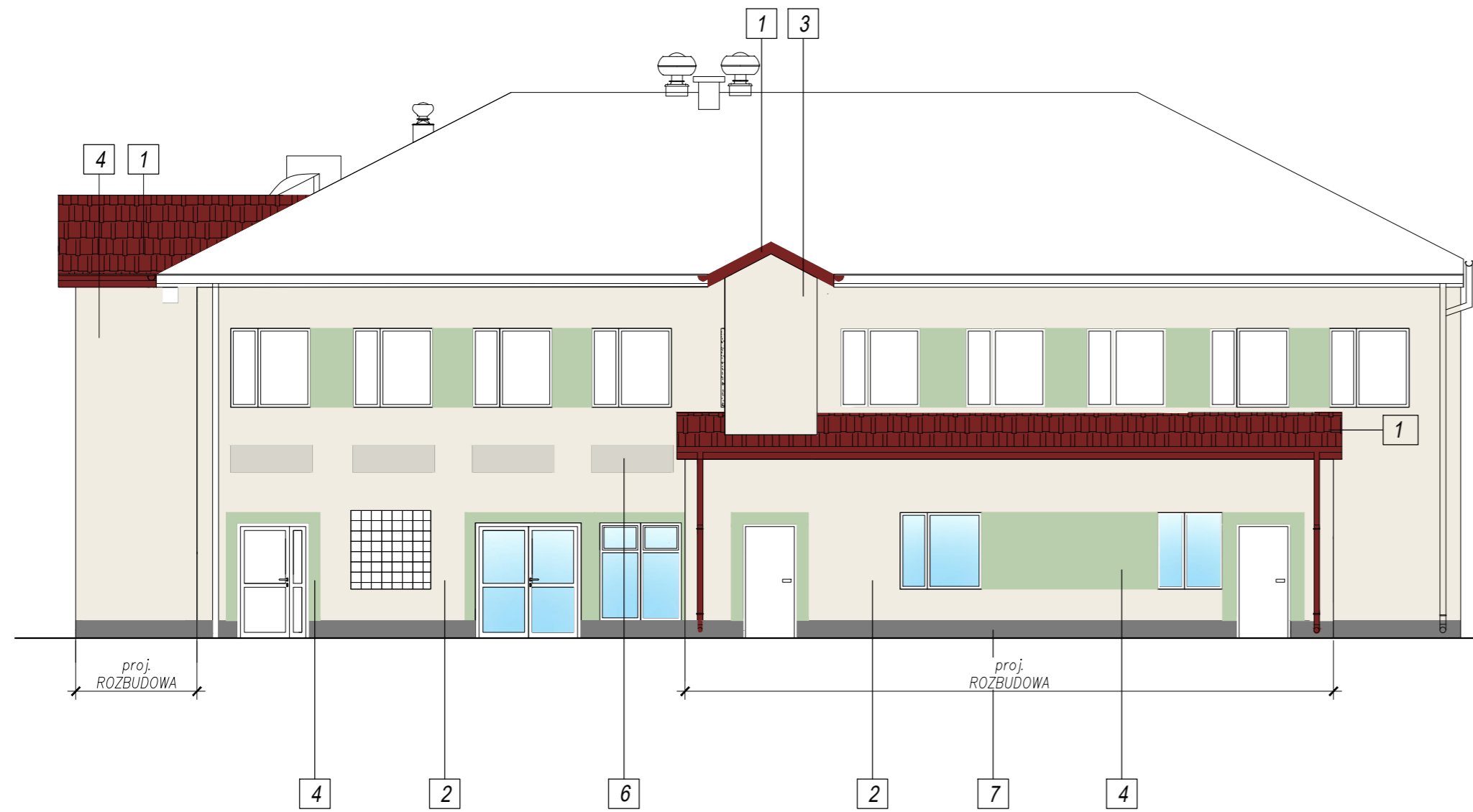
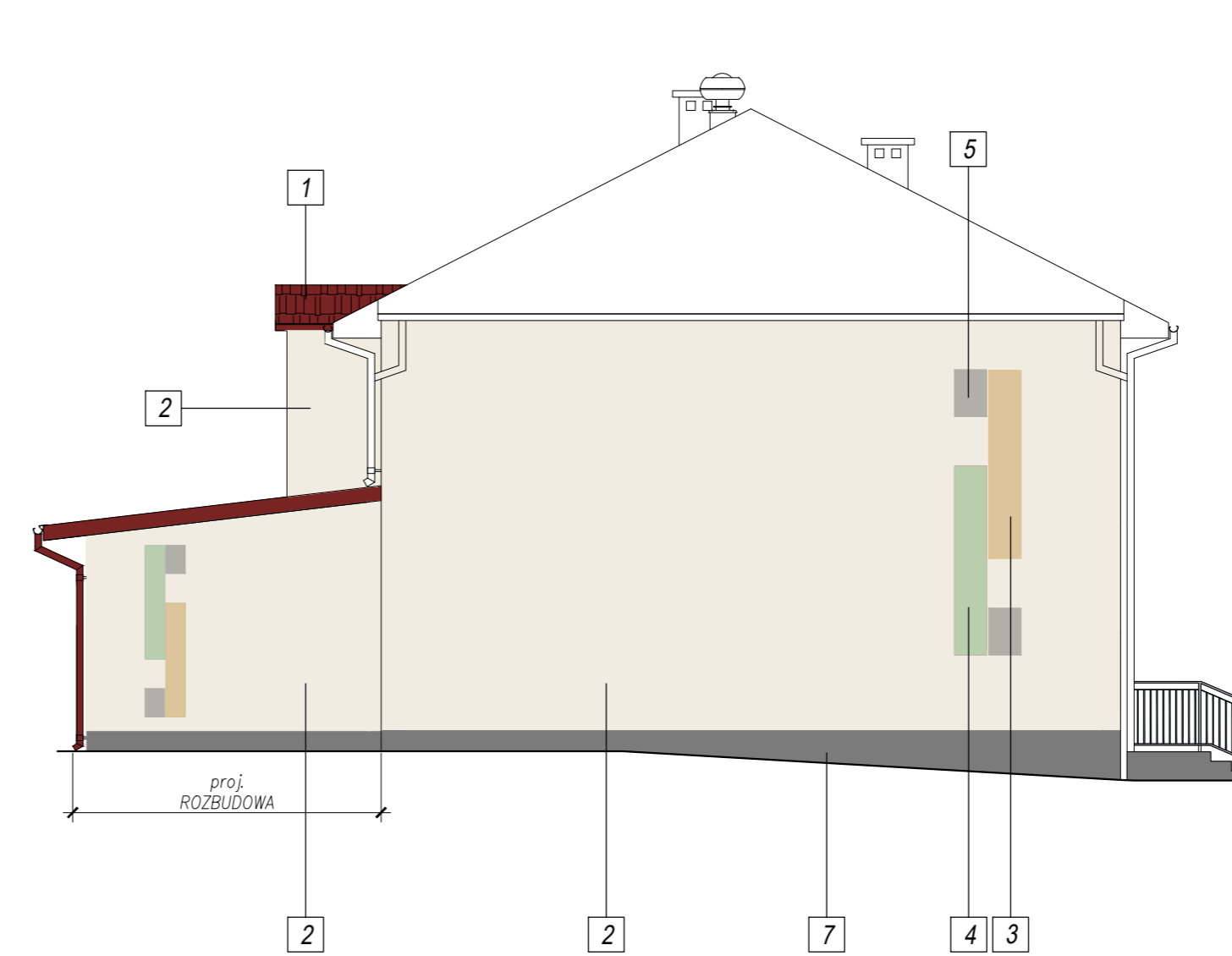


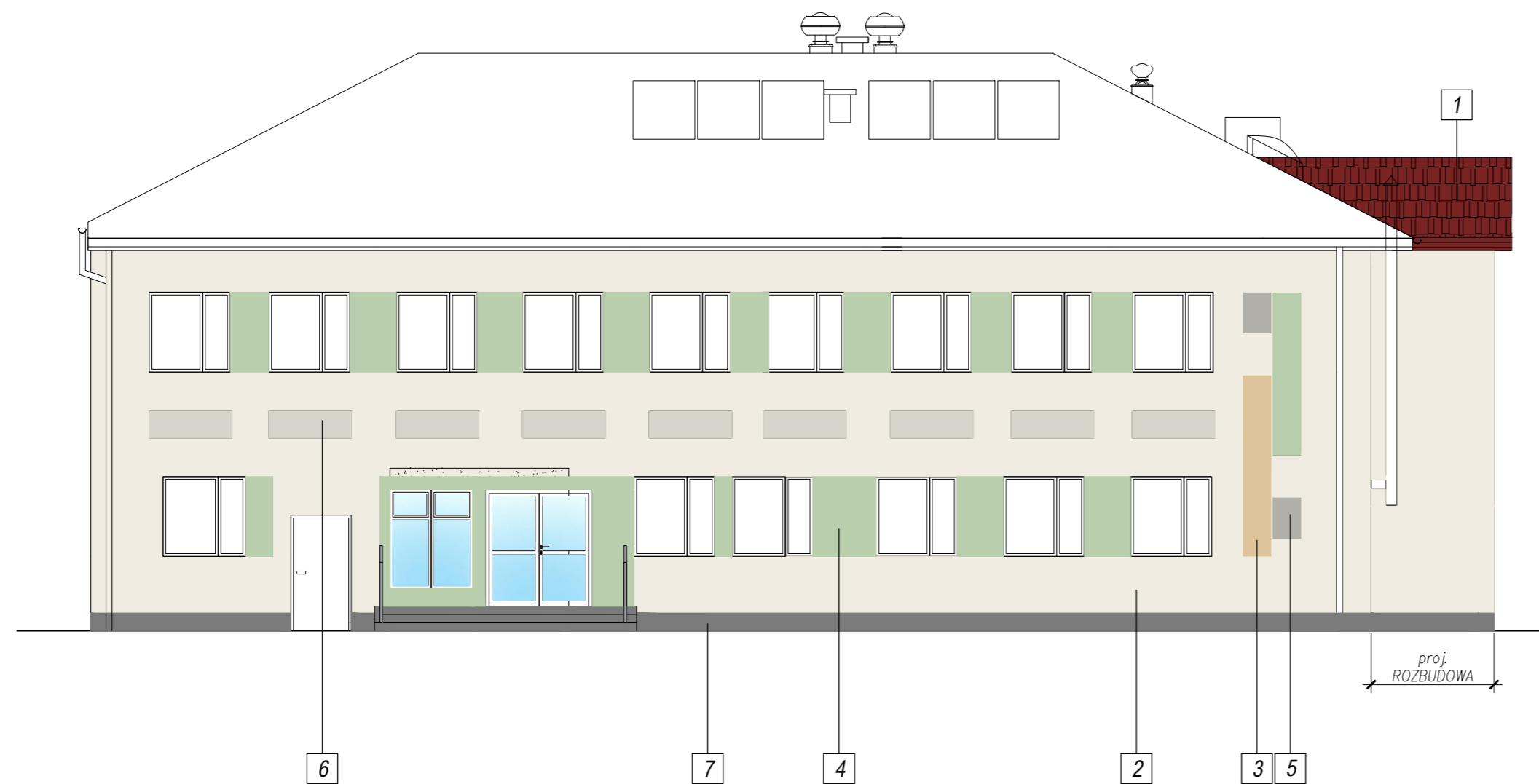
ELEWACJA PÓŁNOCNO - ZACHODNIA
SKALA 1:100



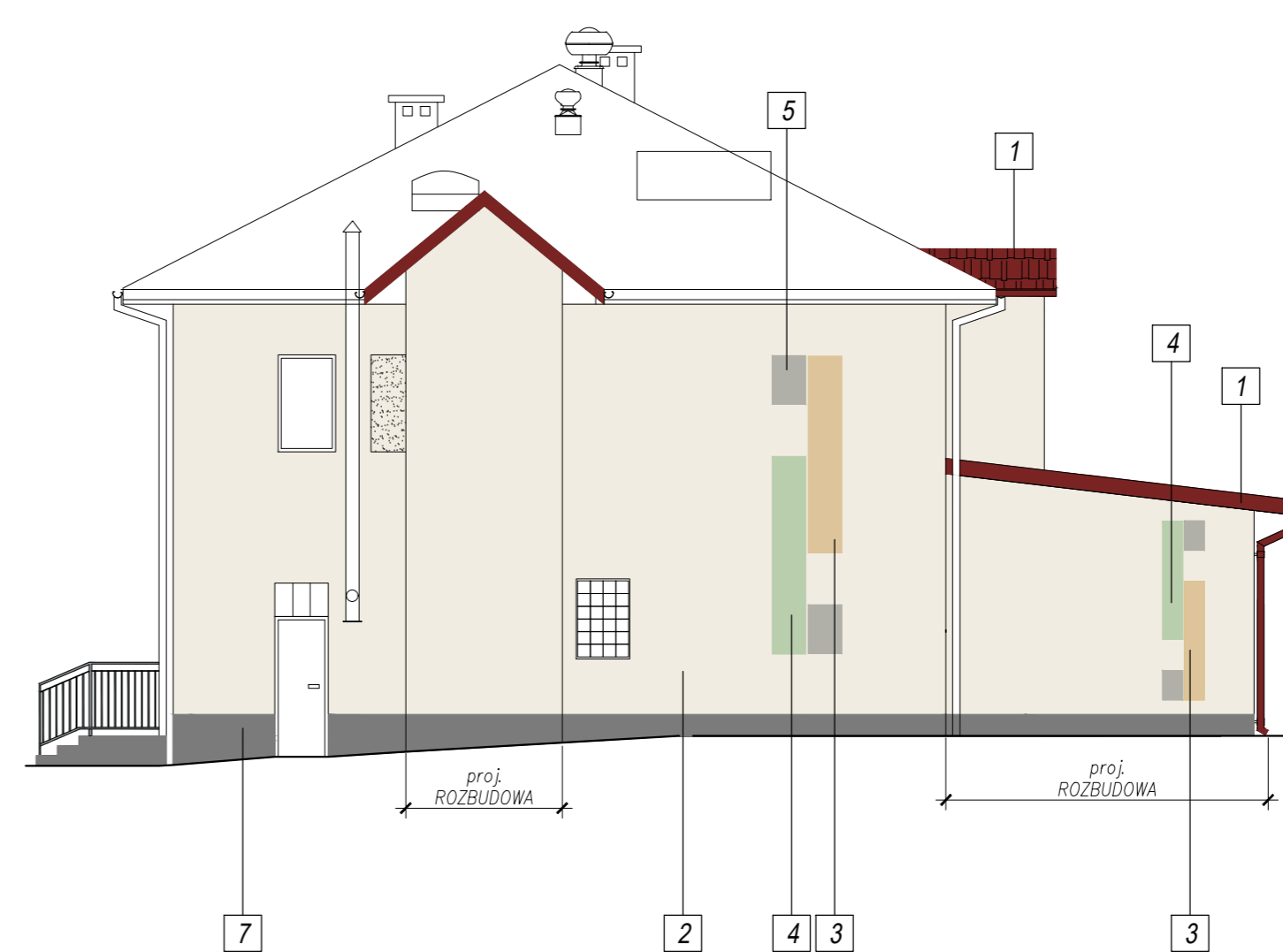
ELEWACJA POŁUDNIOWO-ZACHODNIA
SKALA 1:100



ELEWACJA POŁUDNIOWO-WSCHODNIA
SKALA 1:100



ELEWACJA PÓŁNOCNO-WSCHODNIA
SKALA 1:100



- 1 Blachodachówka - kolor czerwony RAL3011
- 2 Tynk silikonowy - kolor ciepła biel RAL9010
- 3 Tynk silikonowy - kolor żółty pastelowy RAL1021
- 4 Tynk silikonowy - kolor zielony RAL6019
- 5 Tynk silikonowy - kolor szary RAL7038
- 6 Tynk silikonowy - kolor jasnoszary RAL9002
- 7 Tynk mozaikowy - kolor ciemnoszary RAL7037

ZAKŁAD USŁUG BUDOWLANYCH KONZBUD <small>ZBIGNIEW KONOPKA</small>		ZAKŁAD USŁUG BUDOWLANYCH "KONZBUD" <small>inż. Zbigniew Konopka</small> 37-464 Stalowa Wola ul. Żurawia 23 tel/fax: /15/8448440 tel kom: 601 531 895 e-mail: biuro@konzbud.pl http: //www.konzbud.pl	
Obiekt: ROZBUDOWA I PRZEBUDOWA BUDYNKU PRZEDSZKOLA WRAZ ZE ZMIANĄ SPOSOBU UŻYTKOWANIA JEGO CZĘŚCI I PRZEZNACZENIEM NA ŻŁOBEK			
Adres: DZ. NR EWID. 626, 624/1, 624/7 OBRĘB: 0009 KRZESZÓW OSADA JEDNOSTKA EWIDENCYJNA 181204_2 KRZESZÓW			
Inwestor: GMINA KRZESZÓW UL. RYNEK 7 37-418 KRZESZÓW			
Branża: Architektoniczna		Stadium projektu: Projekt architektoniczno-budowlany	
Projekt NR 09/2022	Nazwa rysunku ELEWACJE		Skala: 1:100
PROJEKTOWAŁ mgr inż. arch. Bartosz Lukaszewicz	Imię i Nazwisko mgr inż. arch. Bartosz Lukaszewicz	Nr upraw. i specjalność 9PKCKK2018 architektoniczna	Podpis [Signature]
	SPRAWDZIŁ mgr inż. arch. Marek Gierulski	Nr Rys. 7A	Data 12.2023
DATA MODYFIKACJI 12.2023	FORMAT 420x700		