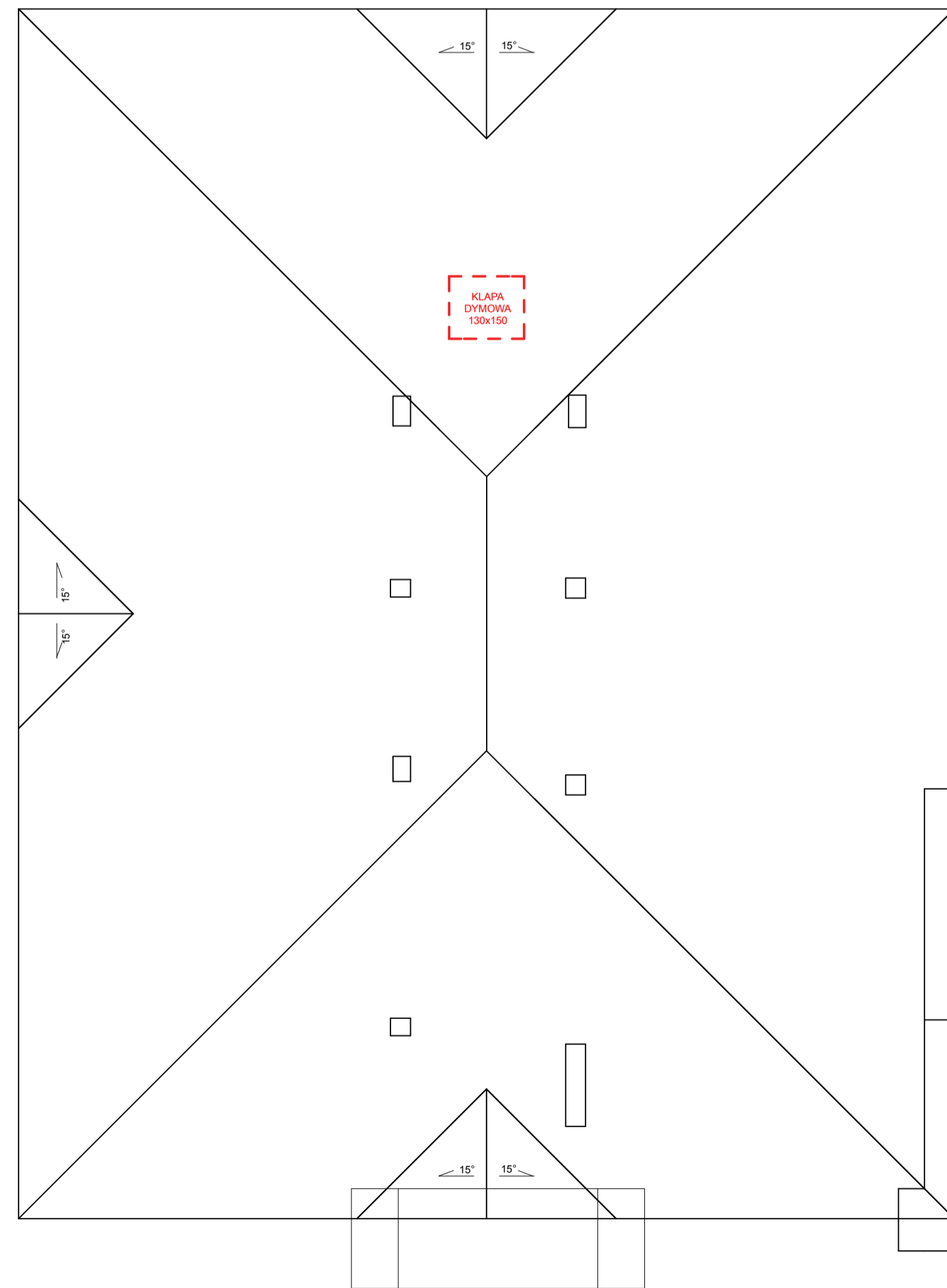


**Główna połać dachu (kąt dachu 15°):**  
 Powierzchnia dachu na rzucie: 143,90 m<sup>2</sup>  
 Przybliżona powierzchnia dachu: 154,86 m<sup>2</sup>

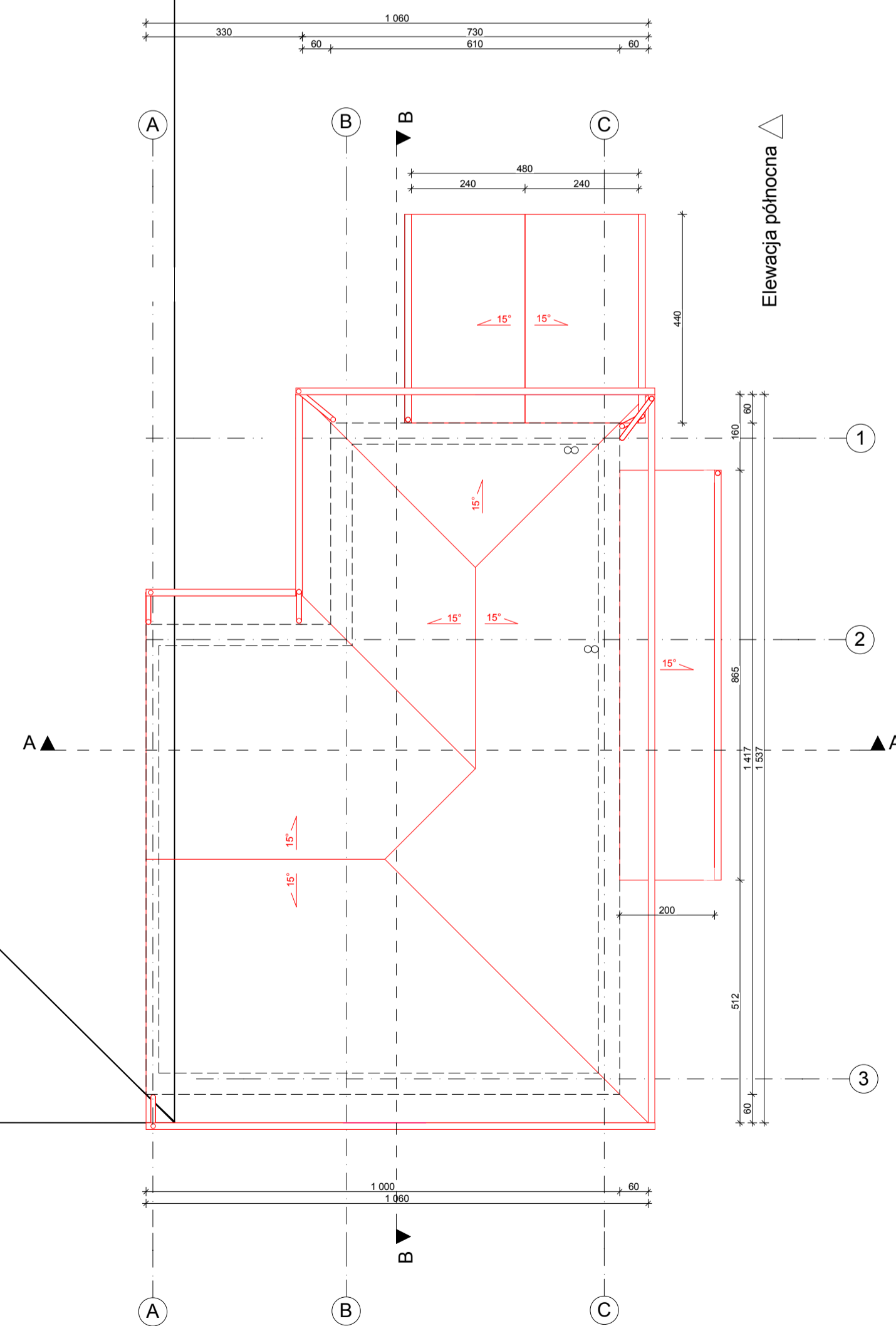
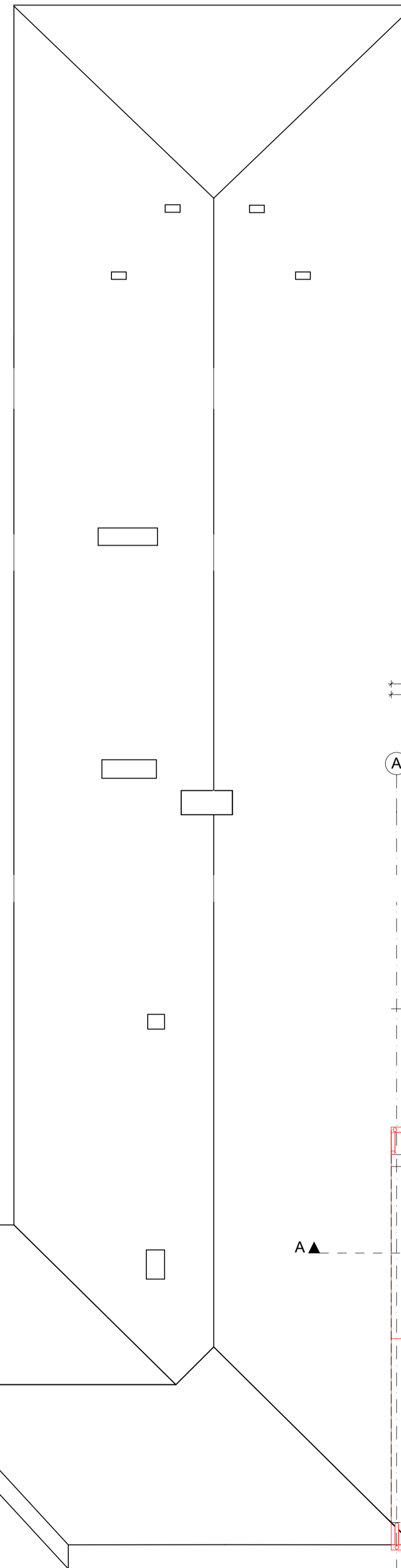
**Połać dachu wiaty (kąt dachu 15°):**  
 Powierzchnia dachu na rzucie: 21,12 m<sup>2</sup>  
 Przybliżona powierzchnia dachu: 21,92 m<sup>2</sup>

**Połać dachu nad wejściem do piwnicy (kąt dachu 15°):**  
 Powierzchnia dachu na rzucie: 17,30 m<sup>2</sup>  
 Przybliżona powierzchnia dachu: 17,91 m<sup>2</sup>

▽ Elewacja południowa



Elewacja wschodnia ▽



▽ Elewacja północna

— Projektowane elementy

Projektant konstrukcji:	<b>mgr inż. BARTOSZ MRÓWKA</b> uprawnienia budowlane do projektowania bez ograniczeń w specjalności konstrukcyjno-budowlanej Nr MAP/0043/POOK/07
Sprawdzający konstrukcję:	<b>mgr inż. JAN JASICA</b> uprawnienia budowlane do projektowania bez ograniczeń w specjalności konstrukcyjno-budowlanej nr ewid. MAP/0269/POOK/08
Opracowanie:	Weronika Łoboda
Obiekt:	Specjalny Ośrodek Szkolno-Wychowawczy im. Marii Grzegorzewskiej w Kobylance, 38-303 Kobylanka 162
Branża:	Konstrukcja
Adres:	dz. nr 907, 906/2, 1338 obr. Kobylanka, gmina Gorlice
Inwestor:	Powiat Gorlicki ul. Biecka 3 38 - 300 Gorlice
Data:	2022.07
Skala:	1:100
Nr rys.:	6
Nazwa rys.:	<b>RZUT DACHU</b>
Stadium:	<b>PROJEKT TECHNICZNY</b>
Jednostka projektowa:	P-PROJEKT mgr inż. Marek Fijałkowski, tel. 606 702 851 33-300 Nowy Sącz, ul. Słowacka 31