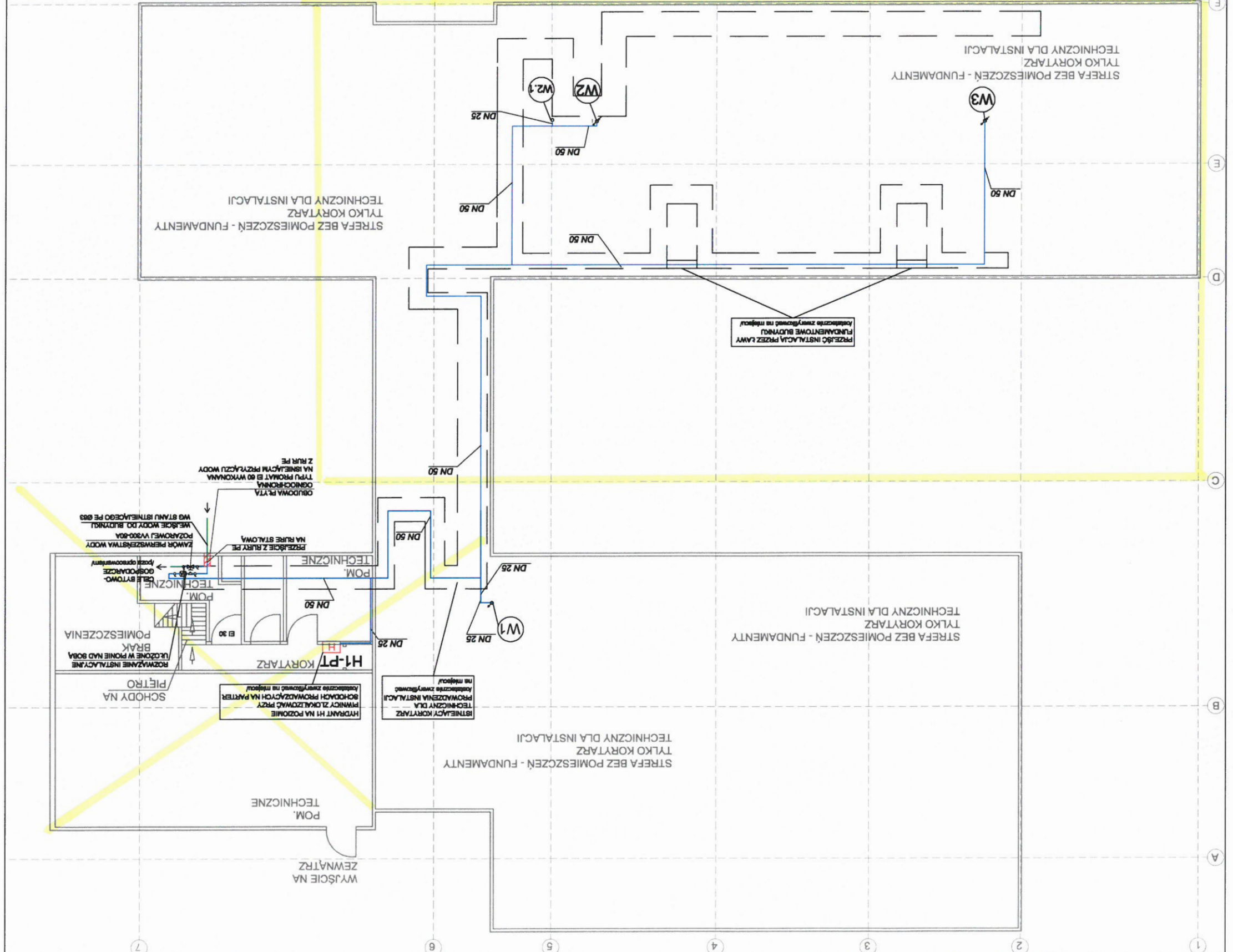


S-1	DATA	08.2022
	SKALA	1:100
PRAWA AUTORSKIE ZASTRZEŻENIE	PROJEKTANT	mgr inż. Dominika Sawicka SK/226/PWOS/08
	OPRACOWAŁ	mgr inż. Wojciech Dział
	SPRAWDZIŁ	mgr inż. Marzena Bart SK/243/PWOS/08
<b>BIURO</b> Pracownia Instalacji Sanitarnych AIRSAN Dominika Sawicka ul. PANEWNICZA 22 KATOWICE		
<b>TEMAT:</b> PROJEKT MODERNIZACJI INSTALACJI HYDRANTOWEJ W BUDYNKU SZKOŁY PODSTAWOWEJ nr 38 PRZY ULICY WĄTURY W KATOWICACH		
<b>BRANZA:</b> SANITARNA <b>STADIUM:</b> PT		
<b>INWESTOR:</b> Zespół Szkolno-Przedszkolny nr 11 ul. Wątury 11 40-750 Katowice		
<b>OBIEKT:</b> Szkoła podstawowa nr 38 ul. Wątury 11 40-750 Katowice		
<b>TRESC:</b> <b>POZIOM PIMNICY - INSTALACJA WODY HYDRANTOWEJ</b>		

**UWAGI!**  
 WSZYSTKIE PRZEJŚCIA PRZEZ STREFY ODDZIELENIA  
 POZAROWEGO NALEŻY ZABEZPIECZYĆ PĘCZNIĄCĄ  
 FARBĄ OGNIOSCHONNĄ PRZEZNACZONĄ DLA RUR  
 STALOWYCH OCYNKOWANYCH ROZPROWADZAJĄCYCH  
 WODĘ HYDRANTOWĄ  
 HYDRANT H1 NA POZIOMIE PIMNICY ZLOKALIZOWAĆ W  
 KORYTARZU PRZY SGODACH PROWADZĄCYCH NA PARTER  
 NOWE INSTALACJE PROWADZIĆ W ISTNIEJĄCYM KORYCIE  
 W PIMNICY PO TRASIE STAREJ INSTALACJI  
 W PIMNICY PO TRASIE STAREJ INSTALACJI  
 LOKALIZACJA NOWYCH PIONÓW WODY HYDRANTOWEJ  
 W MIEJSCU ISTNIEJĄCYCH

**LEGENDA:**  
 INSTALACJA WODY HYDRANTOWEJ  
 RURY STALOWE OCYNKOWANE  
 INSTALACJA WODY ZIMNEJ Z RUR PE  
 OZNACZENIE HYDRANTU  
 WEWNĘTRZNEGO 25 -  
 PODTAKOWEGO  
 OZNACZENIE HYDRANTU  
 WĘWNĘTRZNEGO 25 -  
 OZNACZENIE HYDRANTU  
 WĘWNĘTRZNEGO 25 -  
 NATYKOWEGO  
 PION INSTALACJI HYDRANTOWEJ  
 ZESTAW NA INSTALACJI  
 WODY PP2  
 SKŁADAJĄCY SIĘ Z:  
 -ZAWORÓW KULOWYCH  
 -FILTRA  
 -ZAWORU ANTYSKAZIOWEGO



*zakres zadania*