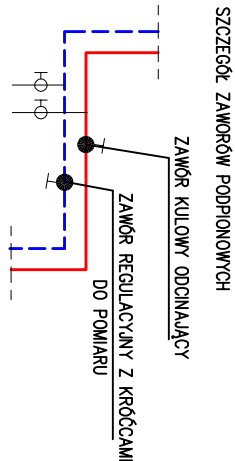
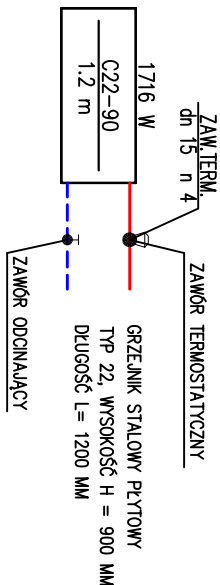
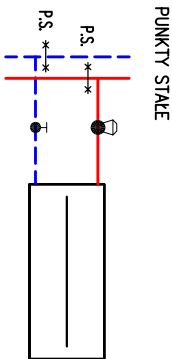


OZNACZENIA:

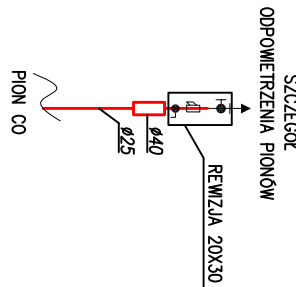
PRZEWODY CENTRALNEGO OGRZEWANIA  
-POZIOME PRZEWODY PROWADZONE POD STROPEM  
W PUNKTACH ORAZ PION:  
RURY SYSTEMU STALB, PN 28, WIELOWARSTWOWE  
(PP-RCT STABILIZOWANE WŁOKNEM BAZALTOWYM)  
Z SYSTEMEM ZŁĄCZEK ZGRZEWANYCH



WYKONAĆ SPUSZTY Z PIONÓWK: DN15 – DLA PIONÓW DN20, DN25, DN20 – DLA PIONÓW DN32 I WIĘKSZYCH



WYKONAĆ SPUSZTY Z PIONÓWK: DN15 – DLA PIONÓW DN20, DN25, DN20 – DLA PIONÓW DN32 I WIĘKSZYCH



UWAGA:  
- PRZECIŚCIA PRZĘZ ŚCIANY I STROPY ODDZIELIENIA P.POZ. NALEŻY WYKONAĆ JAKO P.POZ.  
- PRZEWODY POKRÓW ZE SPADKIEM MN. 0,3% W KIER. WĄŻENIA DO ISTN. INSTALACJI  
- W NAJWIĘKSZYCH PUNKTACH ZAMONTOWAĆ ODKONNIENIA, W NAJWIĘKSZYCH ODPÓW.  
- KOMPENSACJA PIONÓW ZA PIONOWE ODSADZKI MINIMUM 1,5 m,  
- ZAWORY PODPIONOWE – ZŁĄCZANIE – ODCINAJĄCY PUNKT – REGULACYJNY  
- NALEŻY WYKONAĆ SPUSZTY Z PIONÓWK DN20 – DLA PIONÓW DN25 I WIĘKSZYCH  
- WYKONAĆ PRZEWODY PUNKTY STALB WYKONAĆ ZŁOŻENIE  
- WYKONAĆ PRZEWODY PUNKTY STALB WYKONAĆ ZŁOŻENIE  
- WYKONAĆ PRZEWODY PUNKTY STALB WYKONAĆ ZŁOŻENIE

PRACOWNIA PROJEKTOWA



POLSKA GRUPA PROJEKTOWO WYKONAWCZA Sp. z o.o.  
00-241 Warszawa, ul. Długa 44/50, tel. 510 615 610

TEMAT:

PRZEBUDOWA I ROZBUDOWA KOMPLEKSU  
INSTYTUTU REUMATOLOGII O TRZY KLATKI  
SCHODOWE ORAZ SZYB WINDOWY PRZYSTOSOWANY  
DO PRZEWOZU ŁÓŻEK SZPITALNYCH

INWESTOR:

Narodowy Instytut Geriatrii, Reumatologii i Rehabilitacji  
im. prof. dr hab. med. Eleonory Reichler  
02-637 Warszawa, ul. Spartańska 1

OBIEKT:

BLOK A - SKRZYDŁO ZACHODNIE  
02-637 Warszawa, ul. Spartańska 1

ZESPÓŁ PROJEKTOWY:

NR UPR.: PODPIS:  
PROJEKTOWAŁ W SPEC. SANIT.: MAZ/0063/  
mgr inż. Piotr Jastrzębski POOS/12


TREŚĆ RYSUNKU:

INSTALACJE SANITARNE  
BLOK A - SKRZYDŁO WSCHODNIE  
ROZWINIĘCIE INSTALACJI CO

DATA:

05.09.2016r.

SKALA RYSUNKU:

-

NUMER PORZĄDKOWY:

II/IS/09

