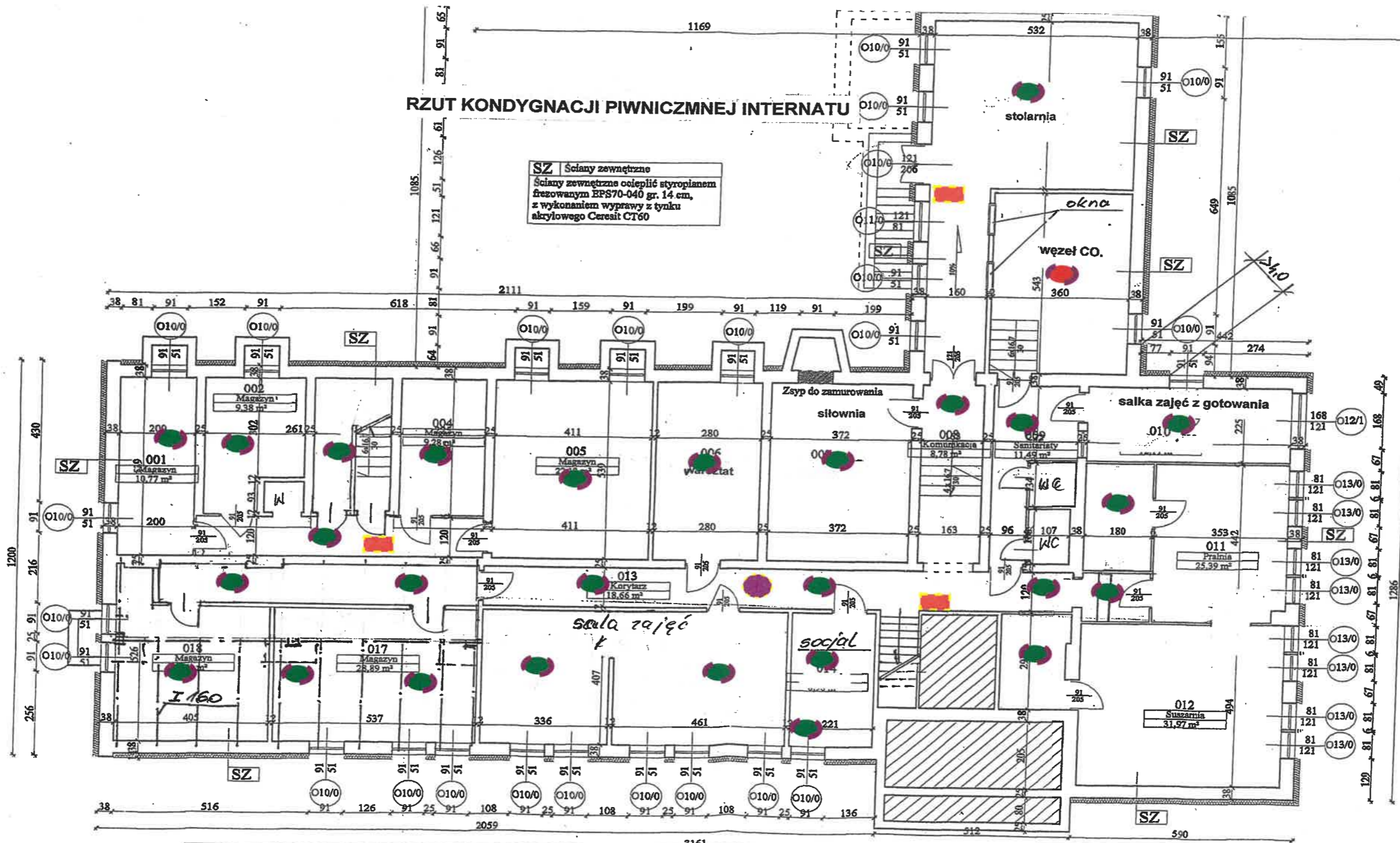







**RZUT KONDYGNACJI PIWNICZMNEJ INTERNATU**

**SZ** Ściany zewnętrzne  
 Ściany zewnętrzne ocieplić styropianem  
 frezowanym EPS70-040 gr. 14 cm,  
 z wykonaniem wyprawy z tynku  
 akrylowego Ceresit CT60



-  czujka optyczna dymu typu DOR
-  czujka wielodetektorowa
-  rop
-  syg. petlowe

Temat:	System sygnalizacji pożaru	Zaprojektował:	mgr inż. Tomasz Kujawa nr upr. 6055/2008
Adres:	Specjalny Ośrodek Szkolno-Wychowawczy nr 3 ul. Graniczna 12, 85-201 Bydgoszcz <i>INTERNAT</i>	Skala:	1:100
Nazwa rysunku:	Rzut kondygnacji PIWNICY	Numer rysunku:	3
		Data:	09.2021