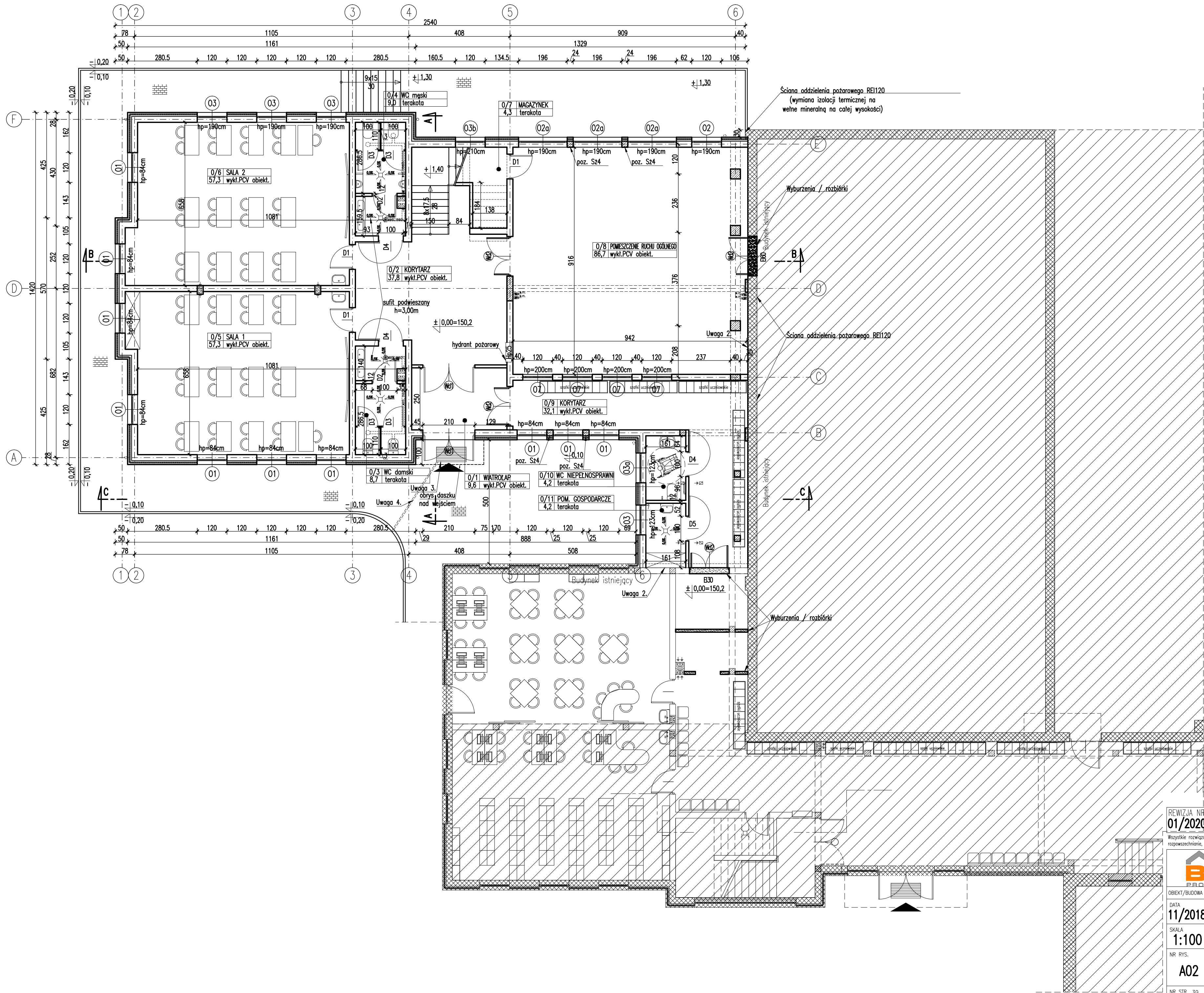


Rzut parteru
Skala 1:100



0/1	WIATROLAP	9,6	wykt.PCV obiekt.
0/2	KORYTARZ	37,8	wykt.PCV obiekt.
0/3	WC damski	8,7	terakota
0/4	WC męski	9,0	terakota
0/5	SALA 1	57,3	wykt.PCV obiekt.
0/6	SALA 2	57,3	wykt.PCV obiekt.
0/7	MAGAZYNEK	4,3	wykt.PCV obiekt.
0/8	POMIESZCZENIE RUCHU OGÓLNEGO	86,7	wykt.PCV obiekt.
0/9	KORYTARZ	32,1	wykt.PCV obiekt.
0/10	WC NIEPEŁNOSPRAWNI	4,2	terakota
0/11	POM. GOSPODARCZE	4,2	terakota

RAZEM 311,2 m2

- LEGENDA:
- istniejący budynek - bez zmian
 - ściany istniejącego budynku
 - projektowane ściany zewnętrzne
 - projektowane ściany wewnętrzne
 - ściany do rozbiórki

- UWAGI:
- Wentylacja mechaniczna zintegrowana z włącznikiem oświetleniowym w łazienkach i pomieszczeniu ruchu ogólnego;
 - Izolację termiczną z istniejącej ściany usunąć;
 - Wycieraczka zewn. 120x60cm stalowa ocynkowana z krat pomostowych;
 - Odwodnienie z wnęki pod wycieraczką zewnętrzną;

REWIZJA NR
01/2020

Wszystkie rozwiązania i informacje zawarte na tym rysunku stanowią wyłączną własność BIŁ PROJEKT Ludwik Breza. Rozporządzanie, powielanie, udostępnianie i wszelkie zmiany bez zgody właściciela są niedopuszczalne i chronione ustawowo.

BIURO OBSŁUGI INWESTYCJI BUDOWLANYCH BIŁ PROJEKT Ludwik Breza ul. Gdańska 42, 83-330 ŻUKOWO, email: biuro@bilprojekt.pl, www.bilprojekt.pl tel. biuro: 602 272 257, tel. kom: 602 783 915	
OBIEKT/BUDOWA	ROZBUDOWA I PRZEBUDOWA SZKOŁY PODSTAWOWEJ W PĘPOWIE
DATA	INWESTOR:
11/2018	Szkoła podstawowa im. ppor K. Wicickiego, Pępowa ul. Gdańska 117
SKALA	LOKALIZACJA:
1:100	dz. nr 26/3, Pępowa, gmina Żukowo
NR RYS.	FAZA:
A02	P.BUDOWLANY
	BRANŻA:
	Arch. Konstr.
	TYTUŁ:
	RZUT PARTERU
	PROJEKTOWAŁ:
	mgr inż. arch. Janusz Rudnik nr upr: BI/108/01
	SPRAWDZIŁ:
	mgr inż. arch. Antoni Pomorski nr upr: ABT-4-7131-34/2001
	OPRACOWAŁ:
	mgr inż. Ludwik Breza nr upr: POM/0078/PWOK/07
NR STR. 39	WSPÓŁPRACA:
	inż. Krzysztof Lewandowski