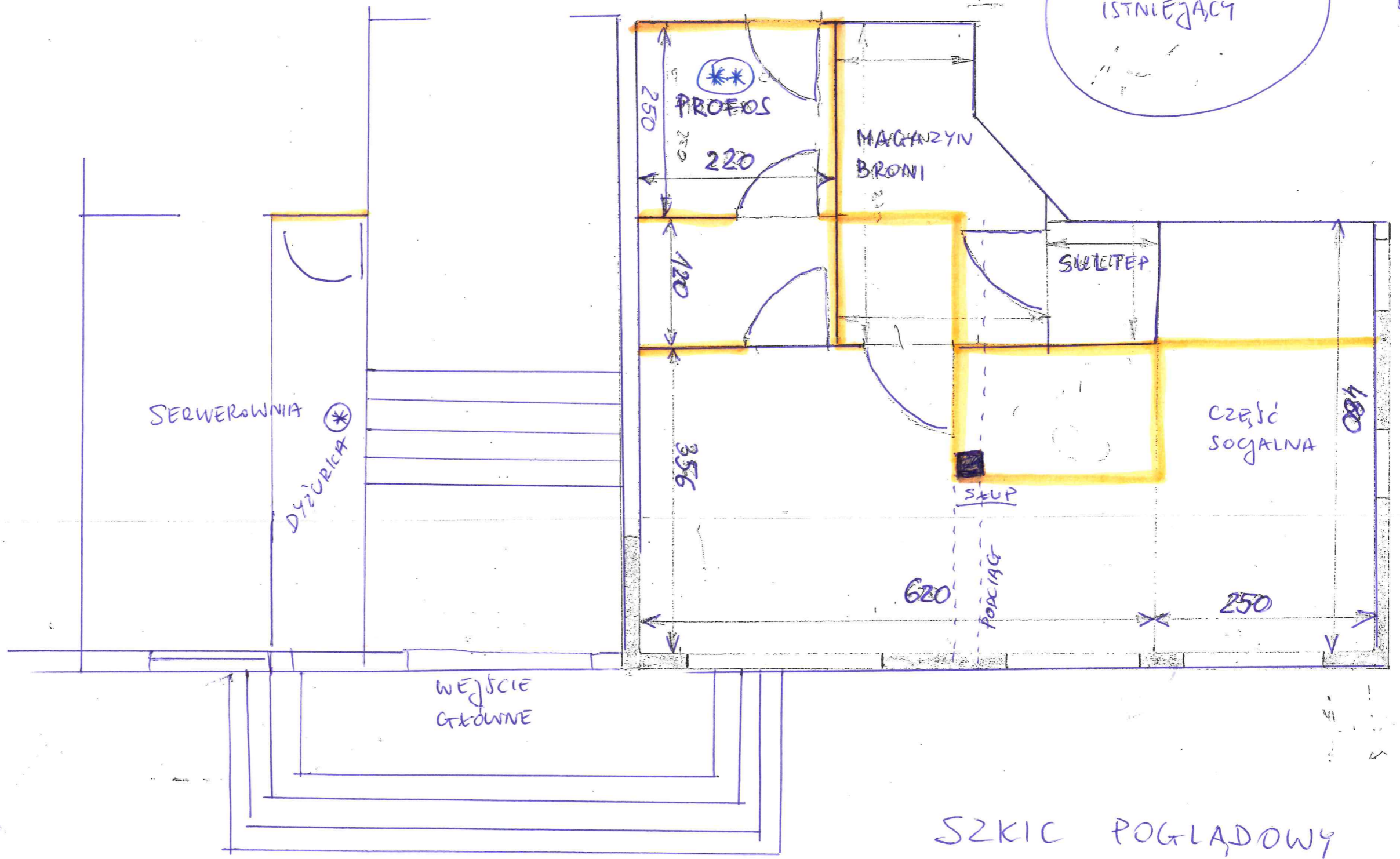


ISTNIEJĄCE ŚCIANY  
CZEŚCIOWO DO  
WYBURZENIA

\* NOWA LOKALIZACJA DYŻURKI  
/WYDZIELONA Z SERWEROWNI/

\*\* NOWA LOKALIZACJA PROFOSA  
W MIEJSCU  
OBECNEJ  
RECEPCJI

PROZ  
ISTNIEJĄCY



SZKIC POGŁĄDOWY