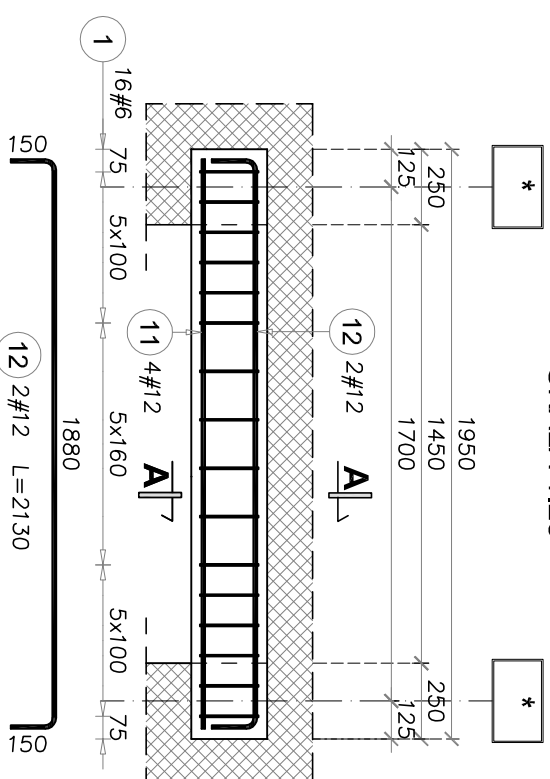
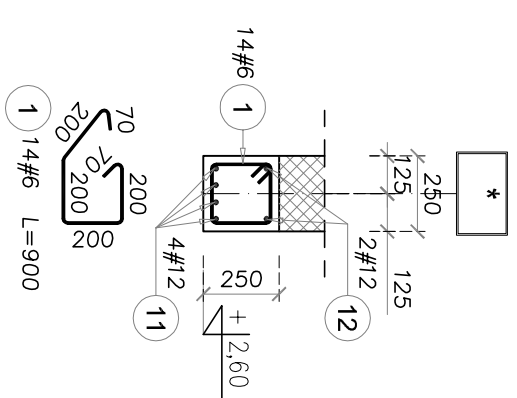


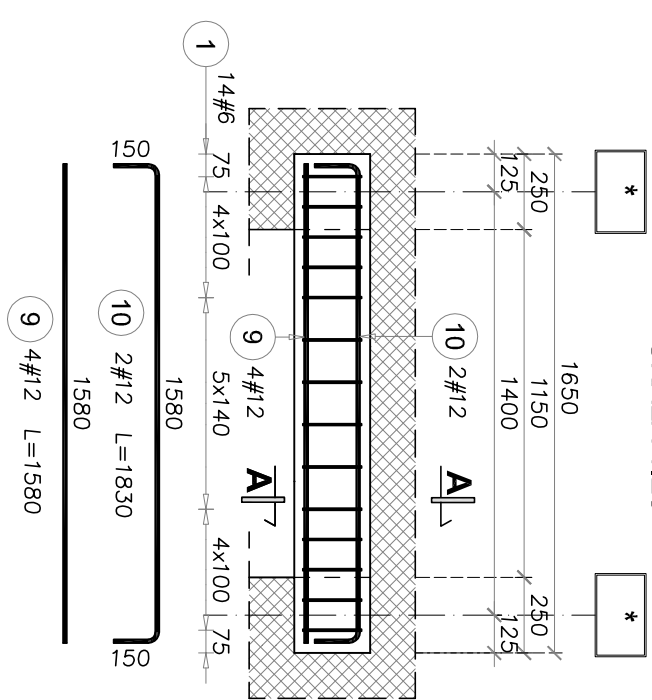
**N-0.8 szt. 6**  
**NAPROŻE ŻELBETOWE**  
**SKALA 1:25**



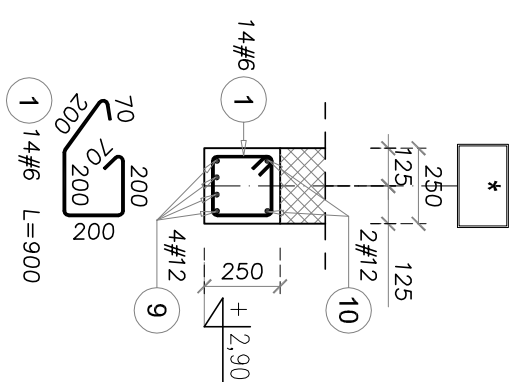
**PRZEKRÓJ A-A**



**N-0.7 szt. 1**  
**NAPROŻE ŻELBETOWE**  
**SKALA 1:25**

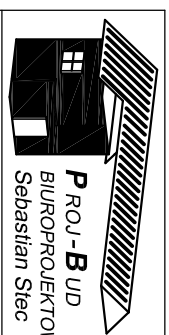


**PRZEKRÓJ A-A**



Elementy	Ilość	Nr pręta	Średnica (mm)	Długość (m)	Ilość prętów		Długość całkowita pręta (m)	
					w elemencie	ogółem	A-III/N	# 12
N-0.7	1	1	6	0,90	14	14	12,60	
		9	12	1,58	4	4		6,32
N-0.8	6	10	12	1,83	2	2		3,66
		1	6	0,90	14	84	75,60	
		11	12	1,88	4	24		45,12
		12	12	2,13	2	12		25,56
Długość wg średnic (m)					88,20			80,66
Masa 1 m pręta (kg/m)					0,22			0,89
Masa łączna wg średnic (kg)					19,58			71,63
Masa łączna wg gatunku stali (kg)								91,21
Ogółem (kg)								91,21

Uwagi:  
Poziomy nadproży są zmiennie. Należy je zweryfikować na miejscu budowy.



**PRCOJ-BUD**  
BIUROPROJEKTOWO-BUDOWLANE  
Sebastian Ślęc

Osiadłe Miłochy 18/59, 39-120 Sędziszów Młp.  
biuro adres.: ul. Armii Krajowej 4, Sędziszów Młp.  
tel. 693-136-890, 697-606-279  
NIP 818-154-36-93, REGON 180828593

Nazwa i adres inwestycji:  
**BUDOWY SZKOŁY PODSTAWOWEJ WRAZ Z SALĄ GIMNASTYCZNA I ZAPLECZEM TECHNICZNYM ORAZ NIEZBĘDNA INFRASTRUKTURA TECHNICZNA NA DZ. NR EWID. 653/10, 656/1 W OBRĘBIE EVIDENCYJNYM ROPCZYCE - WITKOWICE.**

Nr projektu: 25/2018

Temat rysunku:  
**NADPROŻA ŻELBETOWE N-0.7, N-0.8**

branża: konstrukcyjna

Skala: 1:25

Projektował: mgr inż. Bartosz Krzeszowiec	Upewnienia bud.:	Podpis:	Data: 20.08.2020r.
Sprawdził: mgr inż. Janina Marc	PDKI0168/P00K/09		Nr rysunku: SW-PW-KZ-73
Opracował: mgr inż. Sebastian Ślęc	BZ7/90		
mgr inż. Wojciech Krzeszowiec			

WSZELKIE PRAWA ZASTRZEŻONE KOPIOWANIE ZABRONIONE.