

OPIS PRZEDMIOTU ZAMÓWIENIA

***Dostawa i montaż wyposażenia Dworu w Skrzynkach
(62-060), pl. Parkowy 1***

Poznań, 19.10.2022 r.

Opracowanie:

*OVA Dominika Hoppe
ul. Kościelna 18/3 60-538 Poznań*



SPIS TREŚCI

1. Opis przedmiotu zamówienia: spis wyposażenia i szczegółowa specyfikacja techniczna wyposażenia
2. Rysunek 1 – Piwnica
3. Rysunek 2 – Parter
4. Rysunek 3 – Piętro
5. Rysunek 4 – Poddasze
6. Rysunek 5 – Budynek nr 3

OPIS PRZEDMIOTU ZAMÓWIENIA

Dostawa i montaż wyposażenia Dworu w Skrzynkach (62-060), pl. Parkowy 1

SPIS WYPOSAŻENIA - MEBLE

Uwaga!

Zestawienie należy rozpatrywać łącznie z rysunkami rozwinięć ścian oraz rzutami, na których zostały przedstawione szczegóły wyposażenia.

Nr wyposażenia	Nazwa	Liczba sztuk
PIWINICA		
POMIESZCZENIE -1.07		
D6	Regał na ręczniki	1
POMIESZCZENIE -1.13 SZATNIA		
A21	krzesło	4
POMIESZCZENIE -1.16		
A1	Stolik	3
B1	Fotel	6
POMIESZCZENIE -1.17		
A1	Stolik	3
B1	Fotel	6
POMIESZCZENIE -1.18		
B2	Krzesło	12
POMIESZCZENIE -1.22 POMIESZCZENIE SOCJALNE		
A21	Krzesło	5
A22	Stół	1
A23	szafka zlewozmywakowa	1
A24	Szafka dolna kuchenna 40 cm z szufladami	1
A25	Szafka dolna kuchenna 60 cm dwudrzwiowa	1
POMIESZCZENIE -1.30		
D5	Biurko	1
B10	Fotel biurowy	1
POMIESZCZENIE -1.32 POMIESZCZENIE SOCJALNE		
A22	Stół	1
A21	krzesło	6

PARTER		
POMIESZCZENIE 0.09		
B2	Krzesło	38
A3	Stół restauracyjny	2
POMIESZCZENIE 0.10		
B2	Krzesło	28
A6	Stół konferencyjny 160 x 70 cm	4
A16	Stół konferencyjny 120 x 70 cm	2
POMIESZCZENIE 0.02 HOL		
B1	Fotel	3
A2	Stolik kawowy	2
POMIESZCZENIE 0.11 BAR		
B9	Krzesło	12
A3	Stół restauracyjny	6
POMIESZCZENIE 0.12 BIURO		
D1	Biurko 160 x 60 cm z szafką 110 x 40 cm	2
B11	Fotel obrotowy z podnóżkiem	2
A17	Stolik pomocniczy	1
POMIESZCZENIE 0.13 RESTAURACJA		
B2	Krzesło	32
A3	Stół restauracyjny	16
POMIESZCZENIE 0.13a		
B2	Krzesło	62
A3	Stół restauracyjny	2
I PIĘTRO		
POMIESZCZENIE 1.06		
B3	Łóżko kontynentalne 90 cm szerokości	2
A5	Szafka nocna	2
B8	Krzesło	3
A10	Toaletka/biurko z szafką na lodówkę 120	1
A8	Szafa ubraniowa 70 cm	1
A13	Wieszak z lustrem	1
A12	Bagażnik	1

A4	Stolik kawowy	1
POMIESZCZENIE 1.08		
B3	Łóżko kontynentalne 90 cm szerokości	2
A5	Szafka nocna	2
B8	Krzesło	1
A10	Toaletka/biurko z szafką na lodówkę 120	1
A7	Szafa ubraniowa 60 cm	1
A13	Wieszak z lustrem	1
POMIESZCZENIE 1.10		
B3	Łóżko kontynentalne 90 cm szerokości	3
A5	Szafka nocna	3
B8	Krzesło	1
A10	Toaletka/biurko z szafką na lodówkę 120	1
A7	Szafa ubraniowa 60 cm	1
A13	Wieszak z lustrem	1
POMIESZCZENIE 1.12		
B3	Łóżko kontynentalne 90 cm szerokości	2
A5	Szafka nocna	2
B8	Krzesło	1
A11	Toaletka/biurko z szafką na lodówkę 140	1
A7	Szafa ubraniowa 60 cm	1
A13	Wieszak z lustrem	1
POMIESZCZENIE 1.14		
B3	Łóżko kontynentalne 90 cm szerokości	2
A5	Szafka nocna	2
B8	Krzesło	1
A11	Toaletka/biurko z szafką na lodówkę 140	1
A7	Szafa ubraniowa 60 cm	1
A13	Wieszak z lustrem	1
POMIESZCZENIE 1.17		
B5	Łóżko kontynentalne 160 cm szerokości	1
A5	Szafka nocna	2
A9	Szafa ubraniowa 100 cm	1

B13	ławka	1
POMIESZCZENIE 1.16		
B7	Sofa	1
B6	Krzesło tapicerowane beżowe	3
A11	Toaletka/biurko z szafką na lodówkę	1
A7a	Szafa ubraniowa 60 cm*	1
A12	Bagażnik	1
A4	Stolik kawowy	1
A14	Szafka pod telewizor	1
POMIESZCZENIE 1.18 ŁAZIENKA		
D6	Regał na ręczniki	1
POMIESZCZENIE 1.19		
B3	Łóżko kontynentalne 90 cm szerokości	2
A5	Szafka nocna	2
B8	Krzesło	1
A11	Toaletka/biurko z szafką na lodówkę 140	1
A7	Szafa ubraniowa 60 cm	1
A13	Wieszak z lustrem	1
POMIESZCZENIE 1.21		
B3	Łóżko kontynentalne 90 cm szerokości	2
A5	Szafka nocna	2
B8	Krzesło	1
A11	Toaletka/biurko z szafką na lodówkę 140	1
A7	Szafa ubraniowa 60 cm	1
A13	Wieszak z lustrem	1
POMIESZCZENIE 1.23		
B3	Łóżko kontynentalne 90 cm szerokości	1
A5	Szafka nocna	1
A10	Toaletka/biurko z szafką na lodówkę 120	1
B8	Krzesło	1
A7	Szafa ubraniowa 60 cm	1
A13	Wieszak z lustrem	1
POMIESZCZENIE 1.25		

B3	łóżko kontynentalne 90 cm szerokości	2
A5	Szafka nocna	2
B8	Krzesło	1
A10	Toaletka/biurko z szafką na lodówkę 120	1
A7	Szafa ubraniowa 60 cm	1
A13	Wieszak z lustrem	1
POMIESZCZENIE 1.27		
B3	łóżko kontynentalne 90 cm szerokości	2
A5	Szafka nocna	2
B8	Krzesło	1
A11	Toaletka/biurko z szafką na lodówkę 140	1
A7	Szafa ubraniowa 60 cm	1
A13	Wieszak z lustrem	1
POMIESZCZENIE 1.29		
B3	łóżko kontynentalne 90 cm szerokości	2
A5	Szafka nocna	2
B8	Krzesło	1
A11	Toaletka/biurko z szafką na lodówkę 140	1
A7	Szafa ubraniowa 60 cm	1
A13	Wieszak z lustrem	1
POMIESZCZENIE 1.31		
B3	łóżko kontynentalne 90 cm szerokości	2
A5	Szafka nocna	2
B8	Krzesło	1
A11	Toaletka/biurko z szafką na lodówkę 140	1
A7	Szafa ubraniowa 60 cm	1
A13	Wieszak z lustrem	1
POMIESZCZENIE 1.33		
B4	łóżko kontynentalne 140 cm szerokości	1
A5	Szafka nocna	2
B8	Krzesło	1
A10	Toaletka/biurko z szafką na lodówkę 140	1
A7	Szafa ubraniowa 60 cm	1

A13	Wieszak z lustrem	1
POMIESZCZENIE 1.35		
B4	Łóżko kontynentalne 140 cm szerokości	1
A5	Szafka nocna	2
B8	Krzesło	1
A10	Toaletka/biurko z szafką na lodówkę 120	1
A7	Szafa ubraniowa	1
A13	Wieszak z lustrem	1
POMIESZCZENIE 1.37		
B4	Łóżko kontynentalne 140 cm szerokości	1
A5	Szafka nocna	2
B8	Krzesło	1
A10	Toaletka/biurko z szafką na lodówkę 120	1
A7	Szafa ubraniowa 60 cm	1
A13	Wieszak z lustrem	1
A14	Szafka pod telewizor	1
POMIESZCZENIE 1.39		
B4	Łóżko kontynentalne 140 cm szerokości	1
A5	Szafka nocna	2
B8	Krzesło	1
A10	Toaletka/biurko z szafką na lodówkę 120	1
A7	Szafa ubraniowa 60 cm	1
A13	Wieszak z lustrem	1
A14	Szafka pod telewizor	1
POMIESZCZENIE 1.42		
B3	Łóżko kontynentalne 90 cm szerokości	1
A5	Szafka nocna	1
B8	Krzesło	1
A11	Toaletka/biurko z szafką na lodówkę 140	1
A7	Szafa ubraniowa 60 cm	1
POMIESZCZENIE 1.44		
B4	Łóżko kontynentalne 140 cm szerokości	1
A5	Szafka nocna	2

B8	Krzesło	1
A11	Toaletka/biurko z szafką na lodówkę 140	1
A7	Szafa ubraniowa 60 cm	1
A13	Wieszak z lustrem	1
PODDASZE		
POMIESZCZENIE 2.03		
B3	Łóżko kontynentalne 90 cm szerokości	2
A5	Szafka nocna	2
B8	Krzesło	3
A11	Toaletka/biurko z szafką na lodówkę 140	1
A7	Szafa ubraniowa 60 cm	1
A13	Wieszak z lustrem	1
A4	Stolik kawowy	1
POMIESZCZENIE 2.05		
B3	Łóżko kontynentalne 90 cm szerokości	2
A5	Szafka nocna	2
B8	Krzesło	3
A11	Toaletka/biurko z szafką na lodówkę 140	1
A7	Szafa ubraniowa 60 cm	1
A4	Stolik kawowy	1
A13	Wieszak z lustrem	1
POMIESZCZENIE 2.07 BIURO		
D1	Biurko 160 x 60 cm z szafką 110 x 40 cm	1
D2	Biurko 160 x 60 cm z szafką 160 x 40 cm	1
D3	Biurko 140 x 70 cm	1
E1	Komoda wysoka h= 108 cm	1
B8	Krzesło	2
B10	Fotel biurowy	2
POMIESZCZENIE 2.09		
B3	Łóżko kontynentalne 90 cm szerokości	2
A5	Szafka nocna	2
B8	Krzesło	1
A10	Toaletka/biurko z szafką na lodówkę 120	1

A7	Szafa ubraniowa 60 cm	1
A13	Wieszak z lustrem	1
POMIESZCZENIE 2.11		
B3	łóżko kontynentalne 90 cm szerokości	2
A5	Szafka nocna	2
B8	Krzesło	1
A10	Toaletka/biurko z szafką na lodówkę 120	1
A7	Szafa ubraniowa 60 cm	1
POMIESZCZENIE 2.12 ŁAZIENKA		
D6	Regał na ręczniki	1
POMIESZCZENIE 2.13		
B3	łóżko kontynentalne 90 cm szerokości	2
A5	Szafka nocna	2
B8	Krzesło	1
A10	Toaletka/biurko z szafką na lodówkę 120	1
A7	Szafa ubraniowa 60 cm	1
POMIESZCZENIE 2.15		
B3	łóżko kontynentalne 90 cm szerokości	2
A5	Szafka nocna	2
B8	Krzesło	1
A11	Toaletka/biurko z szafką na lodówkę 140	1
A9	Szafa ubraniowa 100 cm	1
A13	Wieszak z lustrem	1
A12	Bagażnik	1
POMIESZCZENIE 2.17		
B3	łóżko kontynentalne 90 cm szerokości	2
A5	Szafka nocna	2
B8	Krzesło	1
A10	Toaletka/biurko z szafką na lodówkę 120	1
A7	Szafa ubraniowa 60 cm	1
POMIESZCZENIE 2.20		
B3	łóżko kontynentalne 90 cm szerokości	2
A5	Szafka nocna	2

B8	Krzeseło	1
A11	Toaletka/biurko z szafką na lodówkę 140	1
A8	Szafa ubraniowa 70 cm	1
A12	Bagażnik	1
BUDYNEK NR 3		
A15	Stolik typu ława	1
B9	Krzeseło	2
B10	Fotel biurowy	1
E1	Komoda wysoka h= 108 cm	1
F3	Szafa na akta	1
B12	Kanapa typu wersalka	1
D4	Biurko 160 x 70	1

SZCZEGÓŁOWA SPECYFIKACJA TECHNICZNA WYPOSAŻENIA

A1 Stolik 6 szt.

- Średnica min. 59 cm – max. 61 cm
- Wysokość min. 34 cm – max. 44 cm
- Błat drewniany pokryty warstwą ochronną (np. impregnatem, lakierem) lub z płyty pilśniowej
- Nogi 3 szt., czarne, drewniane, ustawione skośnie do zewnątrz
- Błat w kolorze jasnego drewna
- Błat okrągły z podwyższonym rantem



A2 Stolik kawowy 2 szt.

- Średnica blatu min. 54 cm – max. 56 cm
- Błat marmurowy, polerowany, biały z widocznymi szarymi żyłkami
- Grubość blatu min. 1,5 cm – max. 2,5 cm
- Wysokość całkowita: min. 45 cm – max. 47 cm
- Nogi metalowe, czarne, matowe, z kwadratowych rurek, krzyżujące się prostopadle pod kątem prostym na środku stołu



A3 Stół restauracyjny 26 szt.

- Błat drewniany, drewno w pierwszym gatunku, bukowe lub jesionowe (niedopuszczalne iglaste), z klejonki na mikrowczepy
- kolor orzech naturalny, kolor identyczny jak krzesła B2;
- Błat lakierowany (półmat), lakier poliuretanowy dopuszczony do kontaktu z żywnością; o wysokiej klasie ścieralności,
- Grubość blatu: min. 4 cm – max. 4,5 cm
- Wymiary blatu: szerokość: min. 60 cm – max. 61 cm, długość: min. 80 cm – max. 81 cm
- Wysokość całkowita stołu min. 75 cm – max. 78 cm
- Noga stalowa, kolor jasnoszary RAL design system PLUS: Stahlgrau 000 50 00, podstawa kwadratowa (rura min. 6 cm x 6 cm – max. 7 cm x 7 cm); płytka - baza postumentu: kwadrat min. 440 mm – max. 460 mm
- Noga mocowana śrubami do blatu



A4 Stolik kawowy do pokoju 4 szt.

- Okrągły
- Średnica min. 59 cm – max. 61 cm
- Na wzmocnionej jednej nodze składającej się z czterech paneli
- Z płyty melaminowanej w kolorze dąb bursztynowy
- Blaty pogrubiane min. 34 mm- max. 38 mm
- płyta meblowa laminowana



Wybarwienie płyty

A5 Szafka nocna 53 szt.

- Głębokość min. 35 cm – max. 40 cm
- Szerokość min. 35 cm – max. 40 cm
- Wysokość min. 51 cm – max. 53 cm
- Z półką, otwarta
- Wykonana z płyty melaminowanej w kolorze dąb bursztynowy
- Blaty i korpusy pogrubiane, grubość min. 34 mm - max. 38 mm
- Płyta meblowa laminowana



Wybarwienie płyty

A6 Stół konferencyjny 160 x 70 cm 4 szt.

- Stół ze składaną podstawą; można przechowywać w sztaplach
- Blat wykonany z płyty laminowanej -
wybarwienie: Dąb sonoma
- Grubość blatu: min. 28 mm – max. 34 mm
- Wymiary blatu: szerokość: min. 69 cm – max. 71 cm, długość:
min. 159 cm – max 161 cm
- Wysokość całkowita stołu min. 75 cm – max. 78 cm
- Podstawa chromowana
- Podstawa z nogami cofnięta do środka stołu



Wybarwienie płyty

A7 Szafa ubraniowa 60 cm, 23 szt.

- Szerokość: min. 58 cm – max. 60 cm
- Głębokość: min. 53 cm - 55 cm x max. 193 cm -195 cm
- wykonana z płyty melaminowanej
- lustro na zewnętrznej powierzchni drzwi, od dolnej krawędzi do górnej krawędzi drzwi, ok. 2/3 powierzchni drzwi.
- blaty i korpusy pogrubiane min. 34 – max. 38 mm,
- fronty wpuszczane
- uchwyt niewidoczny
- w środku dwie półki oraz miejsce na wieszaki
- drzwi na zawiasach
- płyta meblowa laminowana w kolorze dąb bursztynowy
- Uwaga! Szafy i biurka muszą być tej samej szerokości.



Wybarwienie płyty

A7a Szafa ubraniowa 60 cm, 1 szt.

- Szerokość: min. 58 cm – max. 60 cm
- Głębokość: min. 46,5 cm – max. 47 cm x min. 193 cm – max. 195 cm
- wykonana z płyty melaminowanej
- lustro na zewnętrznej powierzchni drzwi, od dolnej krawędzi do górnej krawędzi drzwi, ok. 2/3 powierzchni drzwi.
- blaty i korpusy pogrubiane min. 34 mm – max. 38 mm,
- fronty wpuszczane
- uchwyt srebrny, matowy
- w środku dwie półki oraz miejsce na wieszaki
- drzwi na zawiasach
- płyta meblowa laminowana w kolorze dąb bursztynowy



Wybarwienie płyty



Uchwyt

A8 Szafa ubraniowa 70 cm, 2 szt.

- Szerokość: min. 68 cm – max. 70 cm
- Głębokość: min. 53 cm – max. 55 cm
- Wysokość: min. 193 cm – max. 195 cm
- lustro na zewnętrznej powierzchni drzwi, od dolnej krawędzi do górnej krawędzi drzwi, ok. 2/3 powierzchni drzwi.
- wykonana z płyty melaminowanej w kolorze dąb bursztynowy
- blaty i korpusy pogrubiane min. 34 mm - max. 38 mm
- fronty wpuszczane
- uchwyty srebrne, podłużne, matowe
- w środku półki oraz miejsce na wieszaki
- drzwi na zawiasach
- płyta meblowa laminowana



Wybarwienie płyty



Uchwyt

A9 Szafa ubraniowa 100 cm, 2 szt.

- Szerokość: min. 98 cm – max. 100 cm
- Głębokość: min. 53 cm – max. 55 cm
- Wysokość: min. 193 cm – max. 195 cm
- Dwudrzwiowa
- lustro na zewnętrznej powierzchni drzwi (2 szt.), od dolnej krawędzi do górnej krawędzi drzwi, ok. 2/3 powierzchni drzwi
- wykonana z płyty melaminowanej w kolorze dąb bursztynowy
- blaty i korpusy pogrubiane min. 34 mm - max. 38 mm
- ronty wpuszczane
- uchwyty srebrne, podłużne, matowe
- w środku półki oraz miejsce na wieszaki (podział w pionie: połowa szafy – półki, druga połowa – rura do wieszaków)
- drzwi na zawiasach
- płyta meblowa laminowana dąb bursztynowy



Wybarwienie płyty



Uchwyt

A10 Toaletka/biurko 120 cm z szafką na lodówkę + minibar 13 szt.

- Długość: min. 119 cm – max. 120 cm
- Szerokość: min. 48 cm – max. 50 cm
- Wysokość: min. 74 cm – max. 76 cm
- wykonana z płyty melaminowanej w kolorze dąb bursztynowy
- blaty i korpusy pogrubiane min. 34 mm – max. 38 mm
- fronty wpuszczane
- uchwyt w kolorze srebrnym, podłużne, matowe
- miejsce na lodówkę/minibar min. 20 l - max. 27 l, otwór na kabel zasilający lodówkę z tyłu biurka zamieszczony na wysokości instalacji elektrycznej wychodzącej z lodówki,
- Wymiary miejsca na lodówkę ależy dopasować do lodówek, którymi dysponuje Zamawiający



Wybarwienie płyty



Uchwyt

A11 Toaletka/biurko 140 cm z szafką na lodówkę 14 szt.

- Długość: min. 138 cm – max. 140 cm
- Szerokość: min. 48 cm – max. 50 cm
- Wysokość: min. 74 cm – max. 76 cm
- wykonana z płyty meblowej melaminowanej w kolorze dąb bursztynowy
- blaty i korpusy pogrubiane min. 34 mm – max. 38 mm
- fronty wpuszczane
- uchwyt w kolorze srebrnym, podłużne, matowe,
- miejsce na lodówkę/minibar min. 20 l - max. 27 l, otwór na kabel zasilający lodówkę z tyłu biurka zamieszczony na wysokości instalacji elektrycznej wychodzącej z lodówki



Wybarwienie płyty



Uchwyt

A12 Bagażnik 4 szt.

- Długość: min. 65 cm - max. 70 cm (taka sama jak wieszaka z lustrem)
- Głębokość: min. 48 cm – max. 50 cm
- Wysokość: min. 48 cm – max. 50 cm
- Wykonany z płyty meblowej melaminowanej w kolorze dąb bursztynowy
- Blaty i korpusy pogrubiane min. 34 mm – max. 38 mm
- Na górnym blacie umieszczone aluminiowe listwy (w kolorze srebrnym) ułatwiające przesuwanie bagażu i ograniczające uszkodzenia blatu



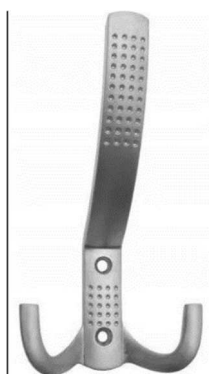
Wybarwienie płyty

A13 Wieszak z lustrem 21 szt.

- Wieszak z lustrem na panelu
- Lustro ok. 1/3 powierzchni płyty, prostokątne
- Szerokość wieszaka min. 65 cm – max. 70 cm, dopasowana do szerokości bagażnika
- Wysokość wieszaka min. 143 cm – max. 145 cm
- 2 wieszaki (posiadające po 3 zakończenia umożliwiające powieszenie odzieży: górny, prawy i lewy) w kolorze srebrnym matowym, nowoczesne, obok górnej części lustra
- Płyta melaminowana, płyta meblowa laminowana w kolorze dąb bursztynowy



Wybarwienie płyty



Wizualizacja haczyka na odzież

A14 Szafka pod telewizor 3 szt.

- z płyty melaminowanej
- Długość: min. 98 cm – max. 100 cm
- Głębokość: min. 48 cm – max. 50 cm
- Wysokość: min. 74 cm – max. 75 cm
- Blaty i korpusy pogrubiane min. 34 mm – max. 38 mm
- Z półką otwartą, drzwiami otwieranymi na środku
- Wewnątrz półka
- Uchwyty srebrne, podłużne, matowe
- Płyta meblowa laminowana w kolorze dąb bursztynowy



Wybarwienie płyty



Uchwyt

A15 Stolik typu ława 1 szt.

- Błat prostokątny
- Długość całkowita: min. 118 cm – max. 122 cm
- Szerokość całkowita: min. 55 cm – max. 62 cm
- Wysokość całkowita: min. 50 cm – max. 60 cm
- Błat: wykonany z płyty 36 mm oklejony brzeżem PCV 2 mm
- Stelaż: stelaż nogi prostej wykonany z płyty 36 mm i oklejony obrzeżem PCV 2 mm; stelaż nogi ramowej wykonany z płyty 25 mm i oklejony obrzeżem PCV 2 mm
- Rodzaj Płyty: płyta dwustronnie laminowana na bazie 3-warstwowej płyty wiórowej w klasie higieny E-1
- Błat z płyty dwustronnie laminowanej; wybarwienie: dąb sonoma
- Nogi z płyty dwustronnie laminowanej; wybarwienie: dąb sonoma i biel



A16 Stół konferencyjny 120 x 70 cm 2 szt.

- Stół ze składaną podstawą; można przechowywać w sztaplach
- Blat wykonany z płyty laminowanej -
wybarwienie: Dąb sonoma
- Grubość blatu: min. 28 mm – max. 34 mm
- Wymiary blatu: szerokość: min. 69 cm – max. 71 cm, długość:
min. 119 cm – max. 121 cm
- Wysokość całkowita stołu min. 75 cm – max. 78 cm
- Podstawa chromowana
- Podstawa z nogami cofnięta do środka stołu



Wybarwienie płyty

A17 Stolik pomocniczy 1szt.

- Blat prostokątny min. 99 cm – max. 101 cm x min. 39 cm – max. 41 cm
- Wysokość całkowita: min. 40 cm – max. 45 cm
- Blat z płyty dwustronnie laminowanej;
wybarwienie: dąb sonoma
- Nogi z płyty dwustronnie laminowanej;
wybarwienie: dąb sonoma
- Stolik posiada półkę



Wybarwienie płyty

A21 Krzesło 15 szt.

- Cechy i funkcje
 - bez tapicerki
 - Rama: 4 nogi metalowe
 - Oparcie: z tworzywa sztucznego (PP), ozdobne wycięcia, kolor jasnoszary
 - Siedzisko: z tworzywa sztucznego (PP)
 - Podłokietniki: brak
 - Stopki: GB: do miękkich powierzchni
 - Sztaplowane
- Wymiary
 - Głębokość powierzchni siedziska: min. 400 – max. 456 mm
 - Długość oparcia: min. 350 mm – max. 360 mm
 - Szerokość ramy: min. 500 mm – max. 550 mm



Produkt posiada Atest Badań Wytrzymałościowych

A22 Stół 2 szt.

- Stół prostokątny ramowy o wymiarach min. 139 cm - max. 140 cm x min. 79 cm – max. 80 cm
- wysokość min. 73 cm – max. 74 cm
- blat wykonany z płyty obustronnie laminowanej o klasie higieniczności E1, grubości min. 22mm – max. 25 mm, oklejonej obrzeżem ABS grubości ok. 2 mm, w kolorze blatu.
- Stelaż stołu chromowany. Nogi okrągłe o przekroju fi min. 45 mm - - max. 50mm, posiadający stopki umożliwiające poziomowanie stołu w zakresie +15 mm.
- Rama o przekroju min. 35 mm – max. 45 mm x min. 15 mm – max. 25 mm, mocowana fabrycznie do blatu, na całym jego obrysie w odległości min. 2,5 cm – max. 3 cm od krańca blatu, nie spawana.
- Nogi montowane do ramy za pomocą łączników metalowych, odlewanych, umożliwiających łatwy demontaż montaż stołu
- Nogi jasnoszare
- Kolor blatu dąb sonoma



Wybarwienie blatu

Szafki do kuchni (pom. -1.22)

Informacja ogólna:

- Wszystkie szafki, elementy – boki, półki, drzwi, wieńce - płyta wiórowa melaminowana o grubości min. 18 mm – max. 20 mm. Wszystkie krawędzie szafek wykończone PCV 2 mm.
- Uchwyty metalowe o rozstawie nawierceń 128 mm w kolorze satynowym.
- Plecy szafek wpuszczane wykonane z białej płyty HDF.
- Szafki dolne wyposażone w stopki regulacyjne o wysokości min. 9 cm – max. 11 cm oraz w cokół PCV w kolorze aluminium o wysokości min. 9 cm – max. 11 cm umieszczony na całej długości dolnych szafek.

- Wszystkie łącza za pomocą połączeń trzpieniowo-mimośrodowych fi15 mm.
- Każde skrzydło drzwiowe wyposażone w 2 zawiasy puszkowe z samodomykaniem
- Blat kuchenny w kolorze marmur carrasa, o łącznej długości min. 400 cm – max. 405 cm (nad wszystkimi szafkami w zestawie, z wycięciem na zlewozmywak), grubości min. 36 mm – max. 38 mm, zaoblony jednostronnie powleczony laminatem hpl. Listwy przyblatowe w kolorze blatu.



wybarwienie blatu

A23 Szafka zlewozmywakowa 1 szt.

Szafka o wymiarach min. 79 cm – max. 81 cm x min. 54 cm – max. 56 cm, h= min. 81 – max. 83 cm

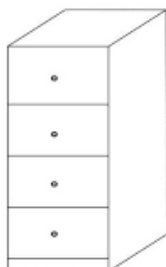
- wyposażona w drzwi uchylne oraz jedna półkę z system zapobiegający jej wypadnięciu, lub wyszarpięciu z możliwością regulacji w 5 pozycjach, co 32 mm, wszystkie krawędzie półki oklejone obrzeżem.
- Głębokość półki min. 50 cm – max. 52 cm
- Kolor frontu: dąb sonoma
- Zamawiający dysponuje zlewozmywakiem jednokomorowym z ociekaczem i baterią, który należy zamontować w w/w szafce.



Wybarwienie frontów

A24 Szafka dolna kuchenna z 4 szufladami 1 szt.

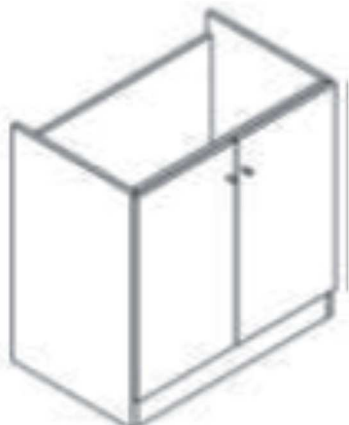
- Szafka o wym. szerokość min. 39 cm – max. 41 cm x min. 54 cm – max. 56 cm, h= min. 81cm – max. 83 cm,
- Wyposażona w 4 równe szuflady z cichym domykiem
- Kolor frontów: dąb sonoma



Wybarwienie frontów

A25 Szafka dolna kuchenna dwudrzwiowa 60 cm 1 szt.

- Szafka o wymiarach min. 59 cm – max. 60 cm x min. 54 cm – max. 54 cm, h= min. 81cm – max. 83 cm,
- wyposażona w drzwi uchylne oraz jedną półkę z systemem zapobiegającym jej wypadnięciu, lub wyszarpięciu z możliwością regulacji w 5 pozycjach, co 32 mm, wszystkie krawędzie półki oklejone obrzeżem.
- Głębokość półki min. 50 cm – max. 52 cm



Wybarwienie frontów

B1 Fotel 15 szt.

- Tapicerka: welurowe obicie z pionowymi pasami, materiał 100% poliester
- Podłokietniki pokryte w całości obiciem
- Kolor obicia: butelkowa zieleń, dopuszczalny głęboki szmaragd
- Wypełnienie siedziska i oparcia: pianka poliuretanowa
- Wysokość całkowita: min. 74 cm – max. 92 cm
- Szerokość całkowita: min. 83 cm – max. 96 cm
- Głębokość całkowita: min. 85 cm – max. 94 cm
- Oparcie równej wysokości z podłokietnikami w części tylnej, równe lub opadające ku dołowi
- Kolor nóg: czarne lub wenge
- Wysokość nóg: min. 13 – max. 15 cm
- Nóżki wąskie, ustawione pionowo do podłoża



B2 Krzesło 172 szt.

- Drewniane, lakierowane, kolor orzech naturalny, kolor identyczny jak stół restauracyjny A3
- Tapicerowane siedzisko, kolor ciemny szary
- Oparcie tapicerowane, otoczone ramą drewnianą, w tym samym kolorze co siedzisko
- Wolna przestrzeń pomiędzy oparciem a siedziskiem, mniejsza od oparcia
- Oparcie w kształcie trapezu, lekko wygięte
- Wysokość całkowita: min. 88 cm – max. 89 cm
- Szerokość całkowita: min. 44,5 cm – max. 46 cm
- Wysokość siedziska: min. 47 cm – max. 48 cm
- Głębokość min. 52,5 cm – max. 58 cm
- Sztaplowane
- Bez podłokietników
- Brak przeszyci i dodatków w innym kolorze
- Materiał: tkanina obiciowa z widoczną strukturą/fakturą, plamoodporna; Skład: Poliester 100%, Gramatura: min. 341 g/m², Test Martindale: min. 100 000, Mechacenie i peeling min.4, trudnopalna

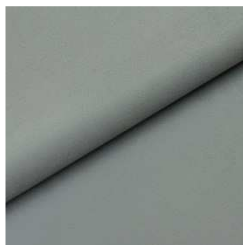


Wybarwienie drewna oraz kolor tkaniny obiciowej

B3 Łóżko kontynentalne 90 cm szerokości 41 szt.

- Szerokość min. 90 cm – max. 92 cm
- Długość min. 200 cm – max. 202 cm
- Wysokość: min. 51cm – max. 53 cm
- Materac bonelowy
- Rama łóżka obita materiałem takim jak wezglowie
- Wezglowie tapicerowane, bez pikowania, wysokość – min. 70- max. 72 cm, szerokość – min. 90 cm – max. 92 cm, grubość – min. 7 cm – max. 10 cm
- Tkanina obiciowa typu velvet w kolorze popielatym RAL 7042 Verkehrsgrau A, niepalna

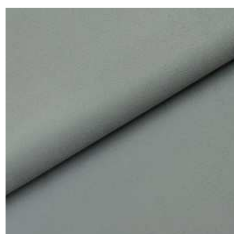




Kolor tkaniny obiciowej

B4 łóżko kontynentalne 140 cm szerokości 5 szt.

- Szerokość: min. 140 cm – max. 142 cm
- Długość: min. 200 cm – max. 202 cm
- Wysokość: min. 51 cm – max. 53 cm
- Materac bonelowy
- Rama łóżka obita materiałem takim jak wezgiłowie
- Wezgiłowie tapicerowane: wysokość - min. 70 cm- max. 72 cm, szerokość – min. 140 cm – max. 142 cm, grubość min. 7 cm – max. 10 cm, pikowanie pionowe pasy o szerokości min. 34 cm – max. 36 cm, tkanina obiciowa typu velvet w kolorze popielatym RAL 7042 Verkehrsgrau A, niepalna
- Kolor tkaniny taki sam jak łóżko kontynentalne o szerokości 90 cm.

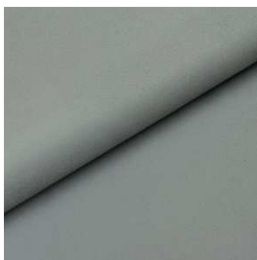


Kolor tkaniny obiciowej

B5 łóżko kontynentalne 160 cm szerokości 1 szt.

- Szerokość: min. 160 cm – max. 162 cm
- Długość: min. 200 cm – max. 202 cm
- Wysokość: min. 51 cm – max. 53 cm
- Materac bonelowy
- Rama łóżka obita materiałem takim jak wezgiłowie
- Wezgiłowie tapicerowane: wysokość - min. 70 cm - max. 72 cm, szerokość – min. 160 cm – max. 162 cm, grubość min. 7 cm – max. 10 cm, pikowanie pionowe pasy o szerokości ok. 40 cm, tkanina obiciowa typu velvet w kolorze popielatym RAL 7042 Verkehrsgrau A, niepalna

- Kolor tkaniny taki sam jak łóżko kontynentalne o szerokości 90 cm.



Kolor tkaniny obiciowej



B6 Krzesło tapicerowane beżowe 3 szt.

- Szerokość: min. 55 cm – max. 58 cm
- Wysokość całkowita: min. 89 cm – max. 98 cm
- Głębokość całkowita: min. 55 cm – max. 55 cm
- Szerokość siedziska: min. 42 cm – max. 46 cm
- 4 drewniane nogi w kolorze jasnego drewna naturalnego
- Tapicerowane: siedzisko, podłokietniki, oparcie, tył oparcia
- Kolor tapicerki jasny, beżowy, materiał 100% poliester
- Podłokietniki prostokątne



B7 Sofa 1 szt.

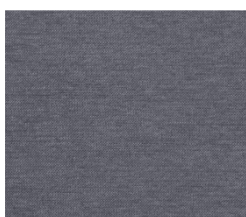
- Sofa z podłokietnikami montowanymi pod kątem prostym (bryła mebla prostokątna)
- 2 dodatkowe poduszki dekoracyjne, w kolorze kanapy
- Wysokość: min. 88 cm – 91 cm
- Szerokość: min. 141 cm – max. 182 cm
- Głębokość: min. 74 cm – max. 95 cm
- Wysokość siedziska: min. 44 cm – max. 51 cm
- Wysokość nóg: min. 17 cm – max. 18 cm
- Powierzchnia siedziska: min. 50 cm – max. 63 cm
- Oparcie: 2 prostokątne poduszki, minimalnie pikowane lub wcale



- Kolor sofy i poduszek: jasnobeżowy
- Kolor nóg: naturalny, jasne drewno
- Kolor materiału: jasny, beżowy, tkanina 100% poliester

B8 Krzesło do pokoju 34 szt.

- Krzesło z drewna bukowego, wybarwione na kolor jasny dąb, lakierowane
- Wysokość całkowita: min. 79 cm – max. 84 cm
- Wysokość do siedziska: min. 43,5 cm – max. 46 cm
- Szerokość siedziska: min. 37 cm – max. 47 cm
- Oparcie twarde, profilowane, niepołączone z siedziskiem, jedynie ze stelażem, lekko zaokrąglone narożniki,
- Siedzisko tapicerowane w kolorze ciemnoszarym identycznym jak krzesło B2
- Materiał: tkanina obiciowa z widoczną strukturą/fakturą, plamoodporna; Skład: Poliester 100%, Gramatura: min. 341 g/m², Test Martindale: min. 100 000, Mechacenie i peeling min. 4, trudnopalna
- Bez podłokietników.



Kolor obicia



Kolor elementów drewnianych

B9 Krzesło 14 szt.

- Siedzisko i oparcie stanowiące całość, w pełni tapicerowane, dopuszczalne pionowe przeszycia na oparciu i siedzisku.
- Boki oparcia lekko wygięte ku przodowi, tworząc tzw. kubetek
- Obicie w kolorze ciemnozielonym (tzw. butelkowej zieleni), tkanina typu velvet (welur, hydrofobowa)
- Wysokość całkowita min. 82 cm – max. 88 cm
- Szerokość min. 42 cm – max. 52 cm
- Głębokość min. 42 cm – max. 63 cm
- Wysokość siedziska min. 48 cm – max. 50 cm
- Nogi metalowe, czarne, owalne klasyczne, zwężające się ku dołowi
- Bez podłokietników



B10 Fotel biurowy 4 szt.

- Mechanizm TILT, możliwość bujania się lub blokada w jednej pozycji
- Podłokietniki wykonane z wysokiej jakości tworzywa
- Siedzenie i oparcie wykonane z tkaniny
- Wyprofilowane oparcie w części lędźwiowej zapewniające prawidłową postawę
- Wyprofilowane siedzisko
- Regulacja wysokości siedziska za pomocą podnośnika gazowego
- Kolor tapicerki: czarny
- Kolor pozostałych elementów: czarny
- Wymiary ogółem
szerokość: min. 58 cm – max. 60 cm
wysokość: min. 87,5 cm – max. 95,5 cm
- Oparcie
szerokość: min. 39 cm – max. 41 cm
wysokość: min. 49 - 51 cm
- Podłokietniki
wysokość (od podłoża): min. 59 – max. 67 cm
wysokość (od siedziska): min. 14 cm – max. 16 cm
- Siedzisko
głębokość: min. 43 – max. 45 cm
szerokość: min. 45 cm – max. 47 cm
wysokość: min. 45 cm – max. 53 cm



B11 Fotel obrotowy z podnóżkiem 2 szt.

- oparcie i siedzisko tapicerowane czarną ekoskórą
- wysuwany podnóżek tapicerowany czarną ekoskórą
- tapicerowane czarną ekoskórą podłokietniki
- pozostałe elementy czarne lub srebrne
- regulowana wysokość siedziska
- możliwość kołysania się
- podstawa na 5 kółkach
- Wysokość całkowita min. 112 cm – max. 128 cm
- Szerokość min. 66 cm – max. 67 cm
- Głębokość min. 67 cm – max. 70 cm



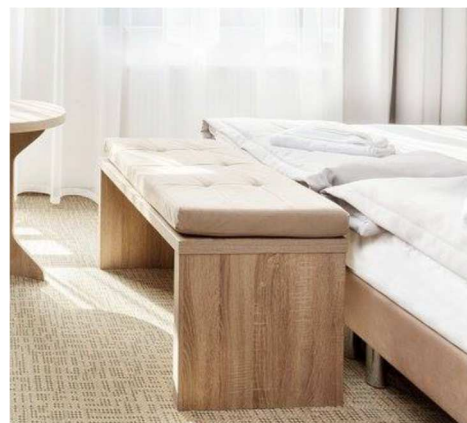
B12 Kanapa typu wersalka 1 szt.

- Obicie w kolorze ciemnozielonym (tzw. butelkowej zieleni)
- Tkanina obiciowa typu velvet z pikowaniem (welurowa), 100% poliester
- Szerokość: min. 194 cm – max. 200 cm
- Głębokość siedziska: min. 50 cm – max. 54 cm
- Wysokość całkowita min. 87 cm – max. 90 cm
- Powierzchnia spania: min. 116 cm – max. 130 cm szerokości,
min. 194 cm – max. 200 cm długości
- Kanapa rozkładana 3-osobowa
- Bez boków
- Nóżki drewniane
- Kanapa posiada pojemnik na pościel



B13 Ławka 1 szt.

- Długość: min. 110 cm - max. 120 cm
- Głębokość: min. 40 cm – max. 45 cm
- Wysokość ławki z poduszką: min. 45 cm – max. 50 cm
- Z płyty melaminowanej
- Blaty pogrubiane min. 34 mm - max. 38 mm
- Płyta meblowa laminowana w kolorze dąb bursztynowy
- Ławka w zestawie z poduszką, kolor poduszki popielaty (identyczny jak obicie łóżek), materiał niepalny



Wybarwienie płyty

D1 Biurko 160 x 60 cm z szafką 110 x 40 cm 3 szt.

- Mebel składa się z blatu roboczego oraz szafki podblatowej
- Wykonany jest z płyty dwustronnie laminowanej 18 mm
- Kolory płyt wykorzystanych w meblu: dąb sonoma i biel
- Blat w kolorze: dąb sonoma
- Nogi w biurku: dąb sonoma
- Blenda w kolorze: białym
- Korpus szafki w kolorze: dąb sonoma
- Fronty szuflad / szafek w kolorze białym
- Półki w kolorze: białym
- Zamek centralny w szufladach/ szafkach
- Przepust kablowy: na wprost od strony siedzącego
- Wysokość całkowita min. 75 cm – max. 77,5 cm
- Szerokość 160 cm
- Głębokość biurka min. 60 cm – max. 70 cm
- Wymiary biurka: 160 cm x 60-70 cm x 75-77,5,cm
- Wymiary szafki: 110-140 cm x 40-50 cm x 63 cm



Wybarwienie płyty

D2 Biurko 160 x 60 cm z szafką 160 x 40 cm 1 szt.

- Mebel składa się z blatu roboczego oraz szafki podblatowej
- Wykonany jest z płyty dwustronnie laminowanej 18 mm
- kolory płyt wykorzystanych w meblu: dąb sonoma i biel
- Blat w kolorze: dąb sonoma
- Nogi w biurku: dąb sonoma
- Blenda w kolorze: białym
- Korpus szafki w kolorze: dąb sonoma



- Fronty szuflad / szafek w kolorze: białym
- Półki w kolorze: białym
- Zamek centralny w szufladach/ szafkach
- Przepust kablowy: na wprost od strony siedzącego
- Wysokość całkowita min. 75 cm – max. 77,5 cm
- Szerokość 160 cm
- Głębokość biurka min. 60 cm – max. 70 cm
- Wymiary biurka-160 x 60-70 cm x 75-77,5,cm
- Wymiary szafki-140-160 x 40-50 cm x 63 cm



Wybarwienie płyty

D3 Biurko 140 x 70 cm 1 szt.

- Wykonane jest z płyty dwustronnie laminowanej 18 mm
- Kolory płyt wykorzystanych w meblu: dąb sonoma i biel
- Blat w kolorze: dąb sonoma
- Nogi w biurku: dąb sonoma
- Blenda w kolorze: białym
- Przepust kablowy: dwa przepusty obok siebie na środku blatu - w poziomie
- Wysokość całkowita min. 75 cm – max. 77,5 cm
- Szerokość 140 cm
- Głębokość biurka min. 60 cm – max. 70 cm



Wybarwienie płyty



D4 Biurko 160 x 70 cm 1 szt.

- Wykonane jest z płyty dwustronnie laminowanej 18 mm
- Kolory płyt wykorzystanych w meblu: dąb sonoma i biel
- Biurko posiada szafkę z 4 szufladami oraz szafkę z drzwiami z półką w środku albo biurko z 2 kontenerkami, każdy z 3 szufladami
- Blat w kolorze: dąb sonoma
- Zewnętrzne boki szafek / nogi w biurku w kolorze: dąb sonoma
- Spód szafek w kolorze: dąb sonoma
- Wewnętrzne boki szafek w kolorze: białym
- Blenda w kolorze: dąb sonoma
- Fronty w kolorze: białym
- Plecy szafek w kolorze: białym
- Przepust kablowy: na wprost od strony siedzącego
- Zamki w szufladach/ szafkach
- Wysokość całkowita min. 75 cm – max. 77,5 cm
- Szerokość 160 cm
- Głębokość biurka min. 60 cm – max. 70 cm



Wybarwienie płyty

D5 biurko 1 szt.

- wymiar (DxGxW) min. 1200mm – max 1250 mm x min. 550 mm – max. 600 mm x min. 750 mm – max. 760 mm
- wykonane z płyty laminowanej 18mm
- Szafka i szuflada zamykane na klucz
- Uchwyty srebrne, matowe
- Obrzeże PCV 2mm
- Kolor dąb sonoma



Wybarwienie płyty

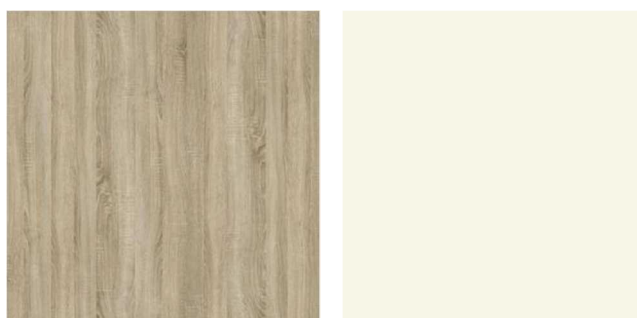
D6 regał na ręczniki 3 szt.

- Wykonany z drewna bambusowego, kolor naturalny (jasnobrązowy)
- 4 półki zbudowane z płaskich prostokątnych elementów - żerdzi, z przestrzeniami między żerdziami.
- Wymiary (całkowite):
 - szerokość min. 33 cm – max. 37 cm
 - wysokość min. 100 cm – max. 110 cm
 - głębokość min. 33 cm – max. 34 cm
- Wymiary (nogi): ok. 15 cm (wys.)
- Wymiary (rozstaw między półkami): min. 28 cm – max. 29 cm
- Odporny na zawilgocenia (odpowiedni do ustawienia w łazience)



E1 Komoda wysoka 2 szt.

- Wykonany jest z płyty dwustronnie laminowanej 18 mm
- Dwie półki
- Kolory płyt wykorzystanych w meblu: dąb sonoma i biel
- Korpus w kolorze: dąb sonoma
- Półki w kolorze: białym
- Fronty w kolorze: białym
- Zamek patentowy w szafkach
- Wysokość całkowita min. 108 cm – max. 113 cm
- Szerokość min. 78 cm – max. 90 cm
- Głębokość min. 38 cm – max. 39 cm



Wybarwienie płyty

F3 Szafa na akta 1 szt.

- Wykonany jest z płyty dwustronnie laminowanej 18 mm
- Kolory płyt wykorzystanych w meblu: dąb sonoma i biel
- Korpus w kolorze: biały
- Półki w kolorze: białym
- Fronty w kolorze: dąb sonoma
- Zamek patentowy w szafkach
- Wysokość całkowita min. 182 cm – max. 185 cm
- Szerokość min. 78 cm – max. 90 cm
- Głębokość min. 38 cm – max. 38 cm

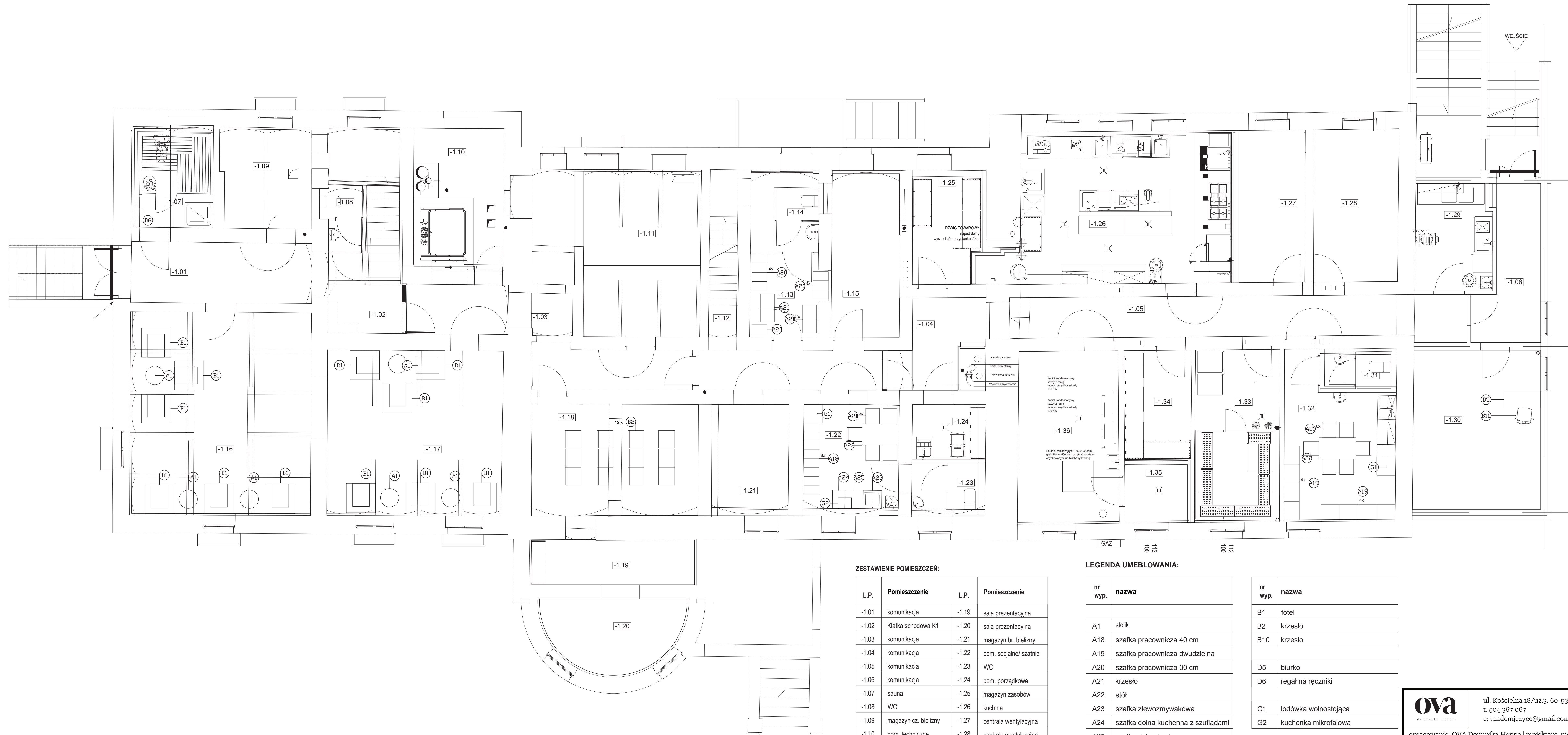


Wybarwienie płyty

Ogólne wymagania Zamawiającego:

1. Dla wszystkich produktów przyjmuje się tolerancję na wymiary +/-3%, przy czym należy sprawdzić przed ostatecznym zamówieniem czy produkty większe zmieszczą się w pomieszczeniach.
2. Parametry techniczne podane są jako minimalne, jakie należy spełnić.
3. Przed ostatecznym zamówieniem należy pozyskać akceptację Zamawiającego, Użytkownika i Projektanta, zwłaszcza w kwestii doboru wybarwień i kolorów.
4. Załączone zdjęcia mają charakter jedynie poglądowy i stanowią wizualizację, a nie wskazanie konkretnego modelu danego mebla.
5. Zamówienie obejmuje swoim zakresem dostawę i montaż wyposażenia, zgodnie z zestawieniem.
6. Przedmiot zamówienia musi być fabrycznie nowy, wolny od wad, nie może posiadać znamion użytkowania.
7. Wszystkie elementy wyposażenia składające się na przedmiot zamówienia muszą zawierać odpowiednie, aktualne i wymagane dokumenty informujące o dopuszczeniu do sprzedaży oraz spełniać wszelkie wymogi norm określonych obowiązujących prawem.
8. Wykonawca dostarczy oraz przekaże pracownikowi dokonującemu odbioru ze strony Zamawiającego wyposażenie w oryginalnych opakowaniach wraz z dokumentacją użytkową, gwarancją itp.

9. Instrukcje obsługi i konserwacji muszą być dostarczone w języku polskim.
10. Warunki gwarancji nie mogą nakazywać Zamawiającemu przechowywanie opakowań, w których wyposażenie zostanie dostarczone, Zamawiający może usunąć opakowania po ich dostarczeniu co nie spowoduje utraty gwarancji, a dostarczenie wyposażenie mimo braku opakowań będzie podlegało usłudze gwarancyjnej.
11. Wykonawca w obecności Zamawiającego rozpakuje dostarczone wyposażenie i dokona jego montażu.
12. Wykonawca dostarczy przedmiot zamówienia do siedziby Instytutu Skrzynki - Instytutu Dokumentacji, Rozwoju i Promocji Dziedzictwa Kulturowego i Kulinarne Powiatu Poznańskiego przy pl. Parkowym 1, w Skrzynkach (62-060) na własny koszt i na własne ryzyko oraz zapewni rozładunek ze środków transportowych, wniesienie i ustawienie dostawy do poszczególnych pomieszczeń do których przypisane jest wyposażenie zgodnie z projektem aranżacji wnętrz i szczególnym zestawieniem wyposażenia, po uprzednim uzgodnieniu terminu z Zamawiającym.
13. Wykonawca zutylizuje opakowania dostarczonych elementów zamówienia.




ZESTAWIENIE POMIESZCZEŃ:

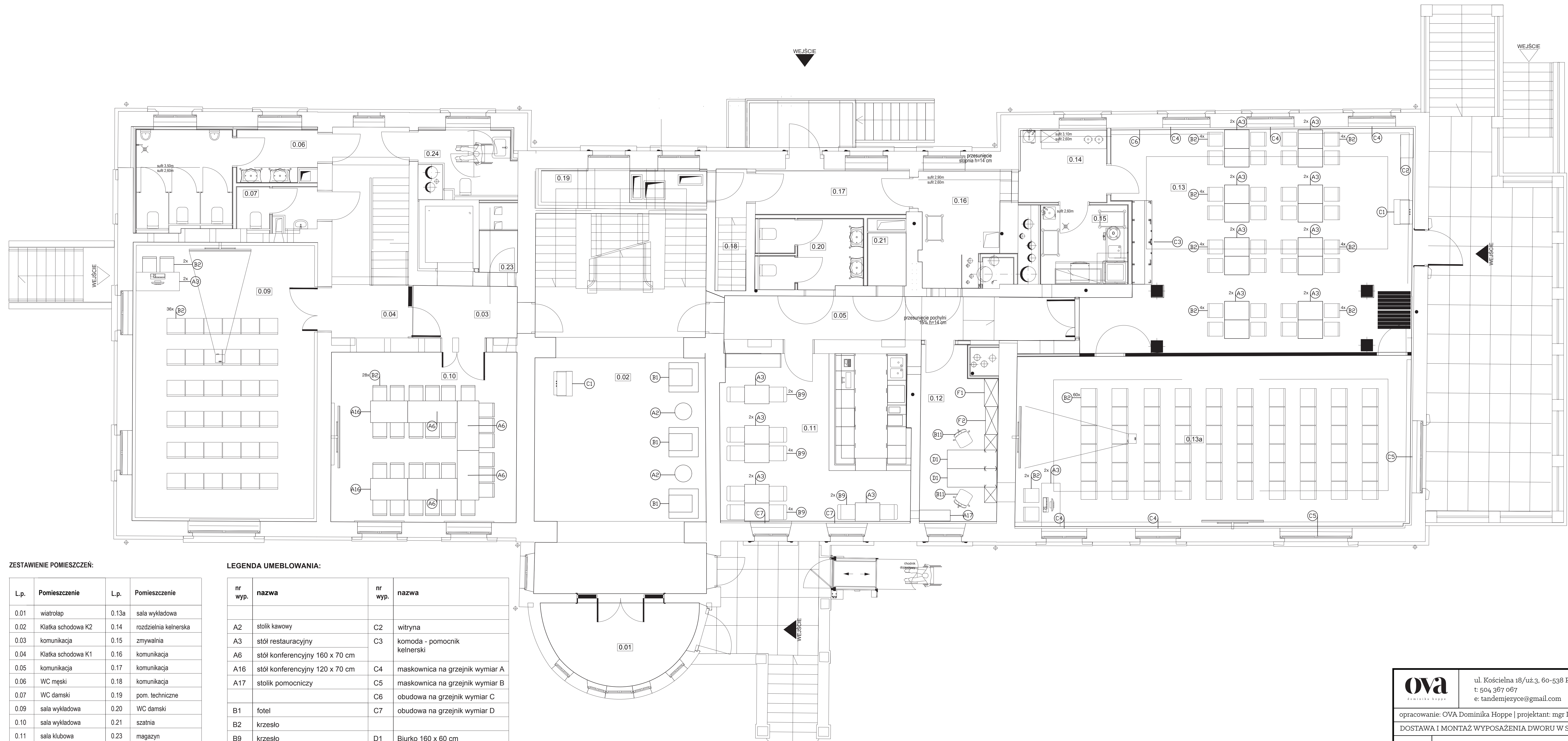
L.P.	Pomieszczenie	L.P.	Pomieszczenie
-1.01	komunikacja	-1.19	sala prezentacyjna
-1.02	Klatka schodowa K1	-1.20	sala prezentacyjna
-1.03	komunikacja	-1.21	magazyn br. bielizny
-1.04	komunikacja	-1.22	pom. socjalne/szatnia
-1.05	komunikacja	-1.23	WC
-1.06	komunikacja	-1.24	pom. porządkowe
-1.07	sauna	-1.25	magazyn zasobów
-1.08	WC	-1.26	kuchnia
-1.09	magazyn cz. bielizny	-1.27	centrala wentylacyjna
-1.10	pom. techniczne	-1.28	centrala wentylacyjna
-1.11	centrala wentylacyjna	-1.29	przygotowalnia
-1.12	klatka schodowa K3	-1.30	magazyn
-1.13	szatnia dla uczniów	-1.31	WC
-1.14	WC	-1.32	pom.socjalne/szatnia
-1.15	centrala wentylacyjna	-1.33	chłodnia
-1.16	rekreacja	-1.34	magazyn
-1.17	rekreacja	-1.35	hydrofornia
-1.18	sala prezentacyjna	-1.36	kotłownia

LEGENDA UMEBLOWANIA:

nr wyp.	nazwa
A1	stolik
A18	szafka pracownicza 40 cm
A19	szafka pracownicza dwudzielna
A20	szafka pracownicza 30 cm
A21	krzesło
A22	stół
A23	szafka zlewowmywakowa
A24	szafka dolna kuchenna z szufladami
A25	szafka dolna kuchenna

nr wyp.	nazwa
B1	fotel
B2	krzesło
B10	krzesło
D5	biurko
D6	regal na ręczniki
G1	lodówka wolnostojąca
G2	kuchenka mikrofalowa

	ul. Kościelna 18/uż.3, 60-538 Poznań t: 504 367 067 e: tandemjezyce@gmail.com
	opracowanie: OVA Dominika Hoppe projektant: mgr Dominika Hoppe
DOSTAWA I MONTAŻ WYPOSAŻENIA DWORU W SKRZYŃKACH	
Adres:	Dwór w Skrzyńkach pl. Parkowy 1, Skrzyńki 62 -060
treść rysunku:	PIWNICA
numer rysunku:	1
data opracowania: 08. 08. 2022 r.	skala: 1:50



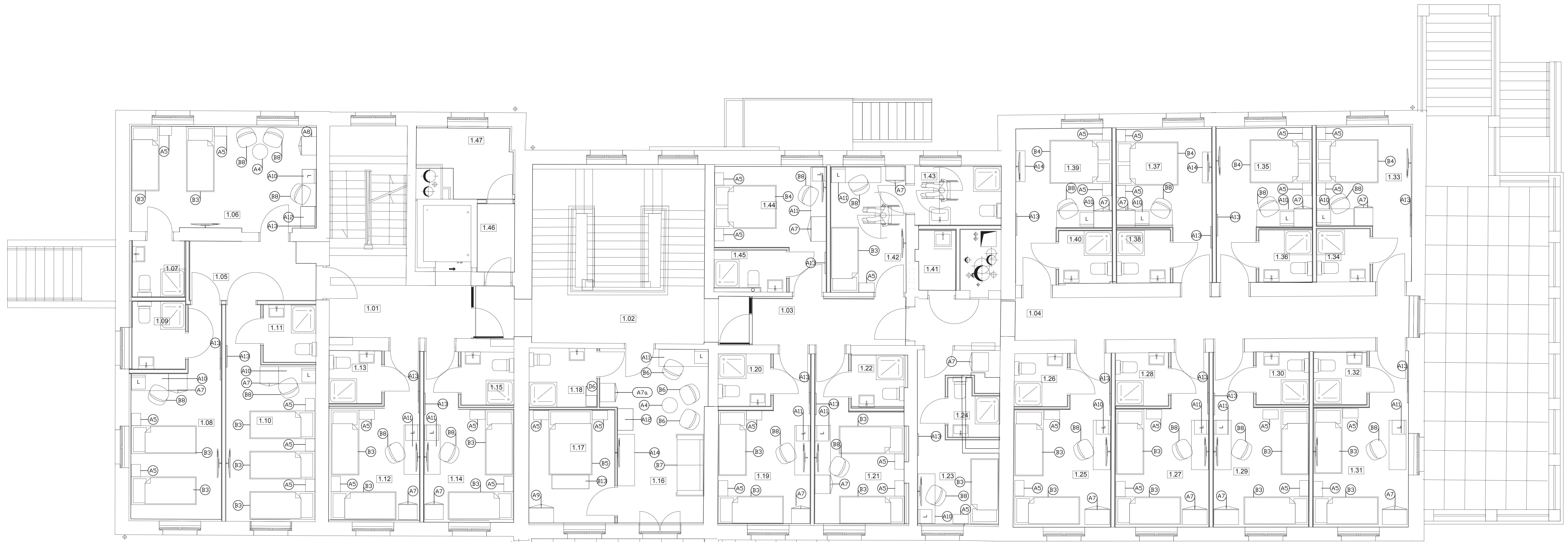
ZESTAWIENIE POMIESZCZEŃ:

Lp.	Pomieszczenie	Lp.	Pomieszczenie
0.01	wiatrołap	0.13a	sala wykładowa
0.02	Klatka schodowa K2	0.14	rozdzielnia kelnerska
0.03	komunikacja	0.15	zmywalnia
0.04	Klatka schodowa K1	0.16	komunikacja
0.05	komunikacja	0.17	komunikacja
0.06	WC męski	0.18	komunikacja
0.07	WC damski	0.19	pom. techniczne
0.09	sala wykładowa	0.20	WC damski
0.10	sala wykładowa	0.21	szatnia
0.11	sala klubowa	0.23	magazyn
0.12	biuro	0.24	WC niepełnosprawni
0.13	jadalnia		

LEGENDA UMEBLOWANIA:

nr wyp.	nazwa	nr wyp.	nazwa
A2	stolik kawowy	C2	witryna
A3	stół restauracyjny	C3	komoda - pomocnik kelnerski
A6	stół konferencyjny 160 x 70 cm	C4	maskownica na grzejnik wymiar A
A16	stół konferencyjny 120 x 70 cm	C5	maskownica na grzejnik wymiar B
A17	stolik pomocniczy	C6	obudowa na grzejnik wymiar C
B1	fotel	C7	obudowa na grzejnik wymiar D
B2	krzesło	D1	Biurko 160 x 60 cm z szafką 110 x 40 cm
B9	krzesło	F1	szafa z sejfem
B11	fotel obrotowy podnóżkiem	F2	szafa z nadstawką
C1	lada mobilna		

	ul. Kościelna 18/uż.3, 60-538 Poznań t: 504 367 087 e: tandemjezyce@gmail.com
	opracowanie: OVA Dominika Hoppe projektant: mgr Dominika Hoppe
DOSTAWA I MONTAŻ WYPOSAŻENIA DWORU W SKRZYŃKACH	
Adres: Dwór w Skrzyńkach pl. Parkowy 1, Skrzyńki 62 -060	
treść rysunku:	PARTER
numer rysunku:	2
data opracowania: 08. 08. 2022 r.	skala: 1:50




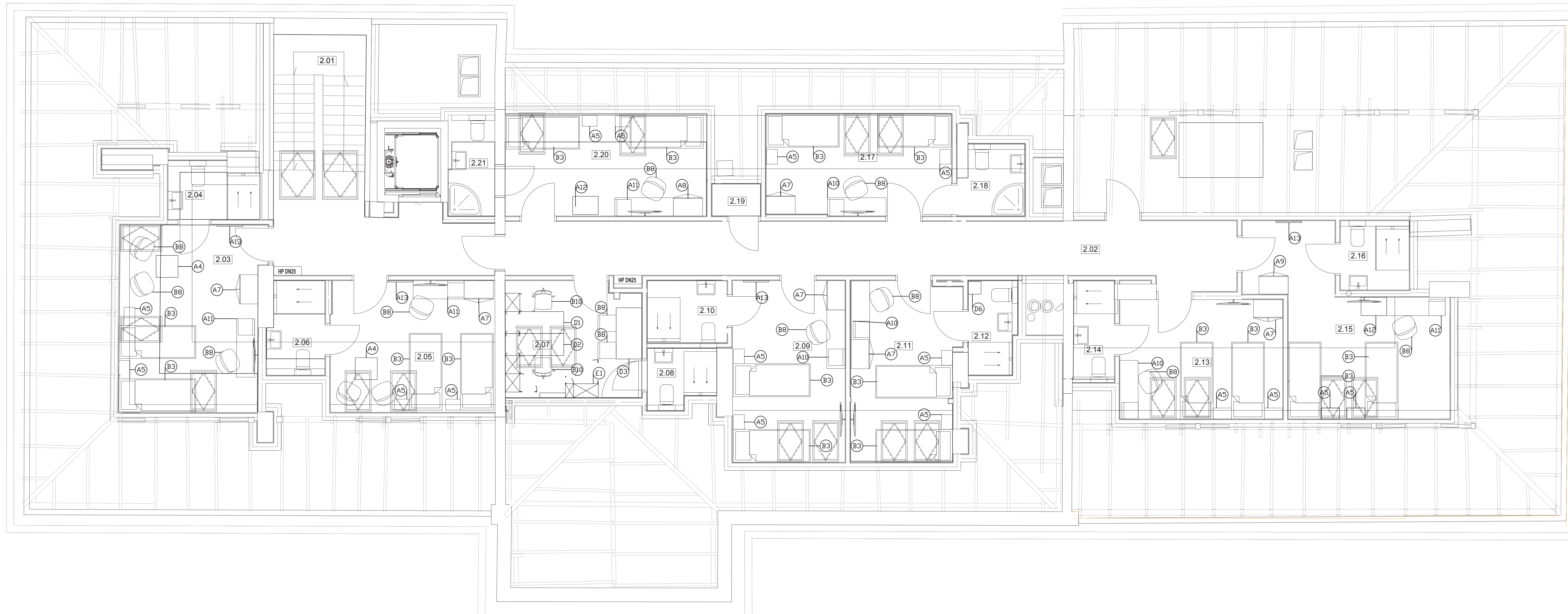
ZESTAWIENIE POMIESZCZEŃ:

L.p	Pomieszczenie	L.p	Pomieszczenie	L.p	Pomieszczenie	L.p	Pomieszczenie
1.01	Klatka schodowa K1	1.13	łazienka	1.25	pokój	1.37	pokój
1.02	Klatka schodowa K2	1.14	pokój	1.26	łazienka	1.38	łazienka
1.03	komunikacja	1.15	łazienka	1.27	pokój	1.39	pokój
1.04	komunikacja	1.16	pokój	1.28	łazienka	1.40	łazienka
1.05	komunikacja	1.17	pokój	1.29	pokój	1.41	pom. porządkowe
1.06	pokój	1.18	łazienka	1.30	łazienka	1.42	pokój
1.07	łazienka	1.19	pokój	1.31	pokój	1.43	łazienka
1.08	pokój	1.20	łazienka	1.32	łazienka	1.44	pokój
1.09	łazienka	1.21	pokój	1.33	pokój	1.45	łazienka
1.10	pokój	1.22	łazienka	1.34	łazienka	1.46	magazyn cz. biel.
1.11	łazienka	1.23	pokój	1.35	pokój	1.47	serwerownia
1.12	pokój	1.24	łazienka	1.36	łazienka		

LEGENDA UMEBLOWANIA:


nr wyp.	nazwa	nr wyp.	nazwa
A4	stolik kawowy	B3	łóżko kontynentalne 90 cm szerokości
A5	szafka nocna	B4	łóżko kontynentalne 140 cm szerokości
A7	szafa ubraniowa 60 cm	B5	łóżko kontynentalne 160 cm szerokości
A7a	szafa ubraniowa 60 cm	B6	krzesło tapicerowane beżowe
A8	szafa ubraniowa 70 cm	B7	sofa
A9	szafa ubraniowa 100 cm	B8	krzesło
A10	toaletka/biurko z szafką na lodówkę 120 cm + minibar	B13	ławka
A11	toaletka/biurko z szafką na lodówkę 140 cm + minibar		
A12	bagażnik		
A13	wieszak z lustrem	D6	regał na ręczniki
A14	szafka pod telewizor		

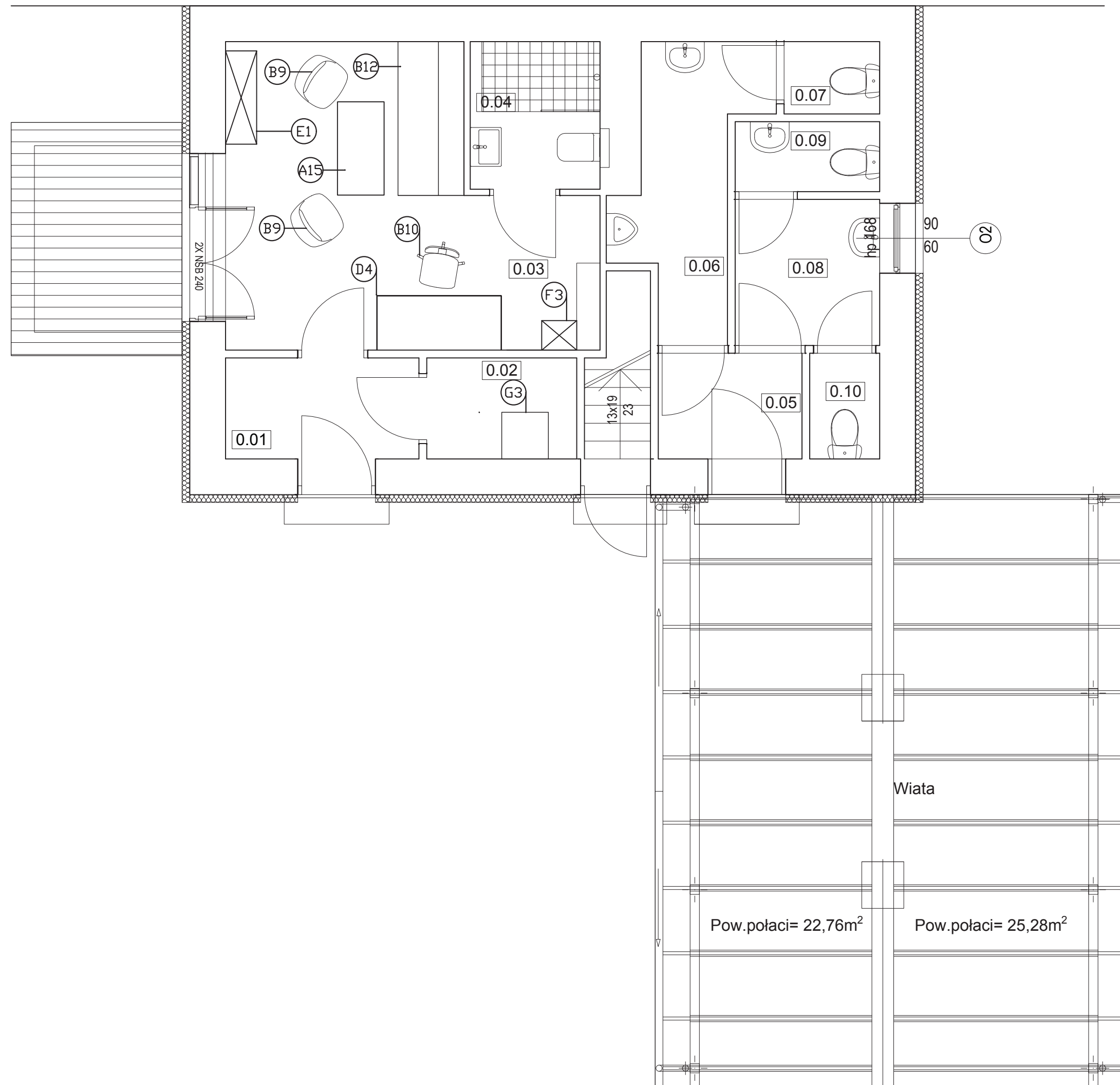
	ul. Kościelna 18/uż.3, 60-538 Poznań t: 504 367 067 e: tandemjezyce@gmail.com
	opracowanie: OVA Dominika Hoppe projektant: mgr Dominika Hoppe
DOSTAWA I MONTAŻ WYPOSAŻENIA DWORU W SKRZYŃKACH	
Adres:	Dwór w Skrzyńkach pl. Parkowy 1, Skrzyńki 62 -060
treść rysunku:	1. PIĘTRO
numer rysunku:	3
data opracowania: 08. 08. 2022 r.	skala: 1:50



ZESTAWIENIE POMIESZCZEŃ: LEGENDA UMEBLOWANIA:

Lp	Pomieszczenie	nr wyp.	nazwa
2.01	klatka schodowa K1	A5	szafka nocna
2.02	komunikacja	A7	szafa ubraniowa 60 cm
2.03	pokój	A8	szafa ubraniowa 70 cm
2.04	łazienka	A9	szafa ubraniowa 100 cm
2.05	pokój	A10	toaletka/biurko z szafką na lodówkę 120 cm + minibar
2.06	łazienka	A11	toaletka/biurko z szafką na lodówkę 140 cm + minibar
2.07	biuro	A12	bagażnik
2.08	łazienka	A13	wieszak z lustrem
2.09	pokój	B3	łóżko 90 cm
2.10	łazienka	B8	krzesło
2.11	pokój	B10	fotel biurowy
2.12	łazienka	D1	biurko 160 x 60 cm z szafką 110 x 40 cm
2.13	pokój	D2	biurko 160 x 60 cm z szafką 160 x 40 cm
2.14	łazienka	D3	biurko 140 x 70 cm
2.15	pokój	D6	regal na ręczniki
2.16	łazienka	E1	komoda wysoka h=108 cm
2.17	pokój	G3	lodówka
2.18	łazienka		
2.19	cz. bielizna		
2.20	pokój		
2.21	łazienka		

	ul. Kościelna 18/uż.3, 60-538 Poznań t: 504 367 067 e: tandemjezyce@gmail.com
	opracowanie: OVA Dominika Hoppe projektant: mgr Dominika Hoppe
DOSTAWA I MONTAŻ WYPOSAŻENIA DWORU W SKRZYŃKACH	
Adres:	Dwór w Skrzynkach pl. Parkowy 1, Skrzynki 62 -060
treść rysunku:	PODDASZE
numer rysunku:	4
data opracowania: 08. 08. 2022 r.	skala: 1:50



ZESTAWIENIE POMIESZCZEŃ:

L.p	Pomieszczenie
0.01	komunikacja
0.02	magazyn
0.03	pokój
0.04	łazienka
0.05	komunikacja
0.06	przedsiónek wc
0.07	wc
0.08	przedsiónek wc
0.09	wc
0.10	wc

LEGENDA UMEBLOWANIA:

nr wyp.	nazwa
A15	stolik typu ława
B9	krzesło
B10	fotel biurowy
B12	kanapa typu wersalka
D4	Biurko 160 x 70 cm
E1	Komoda wysoka h= 108 cm
F3	szafa na akta
G3	lodówka

	ul. Kościelna 18/uż.3, 60-538 Poznań t: 504 367 067 e: tandemjezyce@gmail.com
	opracowanie: OVA Dominika Hoppe projektant: mgr Dominika Hoppe
DOSTAWA I MONTAŻ WYPOSAŻENIA DWORU W SKRZYŃKACH	
Adres:	Dwór w Skrzynkach pl. Parkowy 1, Skrzynki 62 -060
treść rysunku:	BUDYNEK NR 3
numer rysunku:	5
data opracowania: 08. 08. 2022 r.	
skala: 1:50	