



Katowice, 5.10.2021 r.

WYŻSZY URZĄD GÓRNICZY

**Biuro-Archiwum Dokumentacji
Mierniczo – Geologicznej**
ul. Poniatowskiego 31
40-055 Katowice



AD.5123.1418.2021

L.dz. 30261/10/2021/EF 15 10. 2021

**Okręgowy Inspektorat Służby Więziennej
ul. Mikołowska 10
40-950 Katowice**

na - d. Swetki
Pavel Golanka

Na podstawie art. 8 i 9 ust. 1 pkt 1 ustawy z dnia 3 października 2008 r. o udostępnianiu informacji o środowisku i jego ochronie, udziale społeczeństwa w ochronie środowiska oraz o ocenach oddziaływania na środowisko (Dz. U. z 2021 r., poz. 247.) oraz art. 166 ust. 1 pkt 3 ustawy z dnia 9 czerwca 2011r. Prawo Geologiczne i Górnicze (Dz. U. z 2020 r. poz. 1064 z późn. zm.), po rozpoznaniu wniosku z dnia 27.09.2021 r., przesyłamy:

INFORMACJĘ

o warunkach geologiczno-górnicych na terenie pogórnicych

Dla terenu: objętego wnioskiem, zgodnie z załącznikiem

Położonego: w Sosnowcu, rejon ul. Dmowskiego

Zlokalizowanego na podstawie dostarczonych dokumentów kartograficznych: w skali -

I. INFORMACJE OGÓLNE (dot. b. OG)

- 1. Nazwa byłego obszaru górnicych:** „Zagórze I”
- 2. Nazwa byłego terenu górnicych:** „Zagórze II”
- 3. Nazwa przedsiębiorcy górnicych, zakładu górnicych:** KWK „Porąbka-Klimontów”
- 4. Rodzaj eksploatowanej kopaliny:** węgiel kamienny
- 5. Data zakończenia eksploatacji:** 31.12.1998r.

II. DANE GEOLOGICZNE

- 1. Złoże i nadkład w granicach byłych obszarów górnicych:**
złoże pokładowe udokumentowane do głębokości 1100 m, pokłady węgla kamiennego zalegające pod nadkładem czwartorzędowym i triasowym; eksploatowane pokłady: 349, 352, 353, 358, 401,404/1, 404/2, 404/3, 405,409, 418, 510, 816.
- 2. Stratygrafia i litologia górotworu do głębokości około 100 m od powierzchni ze szczególnym uwzględnieniem nadkładu:**
do głębokości od ~ 20 m nadkład – piaski, gliny, ility,
poniżej warstwy karbońskie – piaskowce i łupki ilaste z pokładami węgla.
- 3. Tektonika, ewentualne wychodnie uskoków w stropie karbonu lub na powierzchni:**
rozciągłość warstw górotworu N-S, upad na W. W stropie karbonu wychodnie uskoków i pokładu 341 (zał. nr 2).
- 4. Złoża innych kopaliny:** brak danych.

III. DANE GÓRNICZE

1. **Zakłady górnicze, w tym sąsiednie, których działalność mogła mieć wpływ na teren objęty wnioskiem:** KWK „Porąbka-Klimontów”.
2. **Deformacje nieciągłe związane z działalnością górniczą:** brak danych.
3. **Dokonana płytką eksploatacja (do głębokości 100 m):** nie prowadzono płytkiej eksploatacji.
4. **Lokalizacja wyrobisk górniczych mających połączenie z powierzchnią:** według posiadanej dokumentacji w granicy wnioskowanego terenu nie występują wyrobiska mające połączenie z powierzchnią.
5. **Przebieg dokonanej eksploatacji górniczej:**

pokład	odległość ekspl. od obiektu [m]	parametry eksploatacji			
		lata	głębokość [m]	grubość [m]	system
349(380)	0 w części śr. i W	1933-1959	100-170	2,4-2,5	z zawalem stropu
353	0 w części E	1959	~120	1,4-1,5	z zawalem stropu
404/1	0 w części śr. i W	1982-1984	220-330	1,5-1,6	z zawalem stropu
404/2	0 w części śr. i W	1987-1990	230-350	2,8-3,2	z zawalem stropu
409	0 w części śr i W	1959-1978	290-370	2,5-2,6	z zawalem stropu
510	0	1904-1986	400-5490	11,5-16,5	z zawalem stropu, z podszadką hydraulicz.

IV. Inne uwagi:

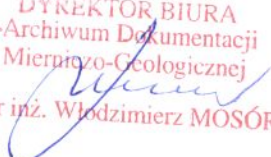
Decyzją z dnia 26.06.2001r. Minister Środowiska, stwierdził wygaśnięcie koncesji nr 48/95 udzielonej KWK „Porąbka-Klimontów” na wydobycie węgla kamiennego ze złoża węgla kamiennego KWK „Porąbka-Klimontów”.

Niniejsza informacja o środowisku nie stanowi uzgodnienia decyzji o warunkach zabudowy i zagospodarowania terenu w rozumieniu art. 60 ust. 1 ustawy z dnia 27 marca 2003 r. o planowaniu i zagospodarowaniu przestrzennym (Dz.U. z 2021 r., poz. 741 z późn. zm.).

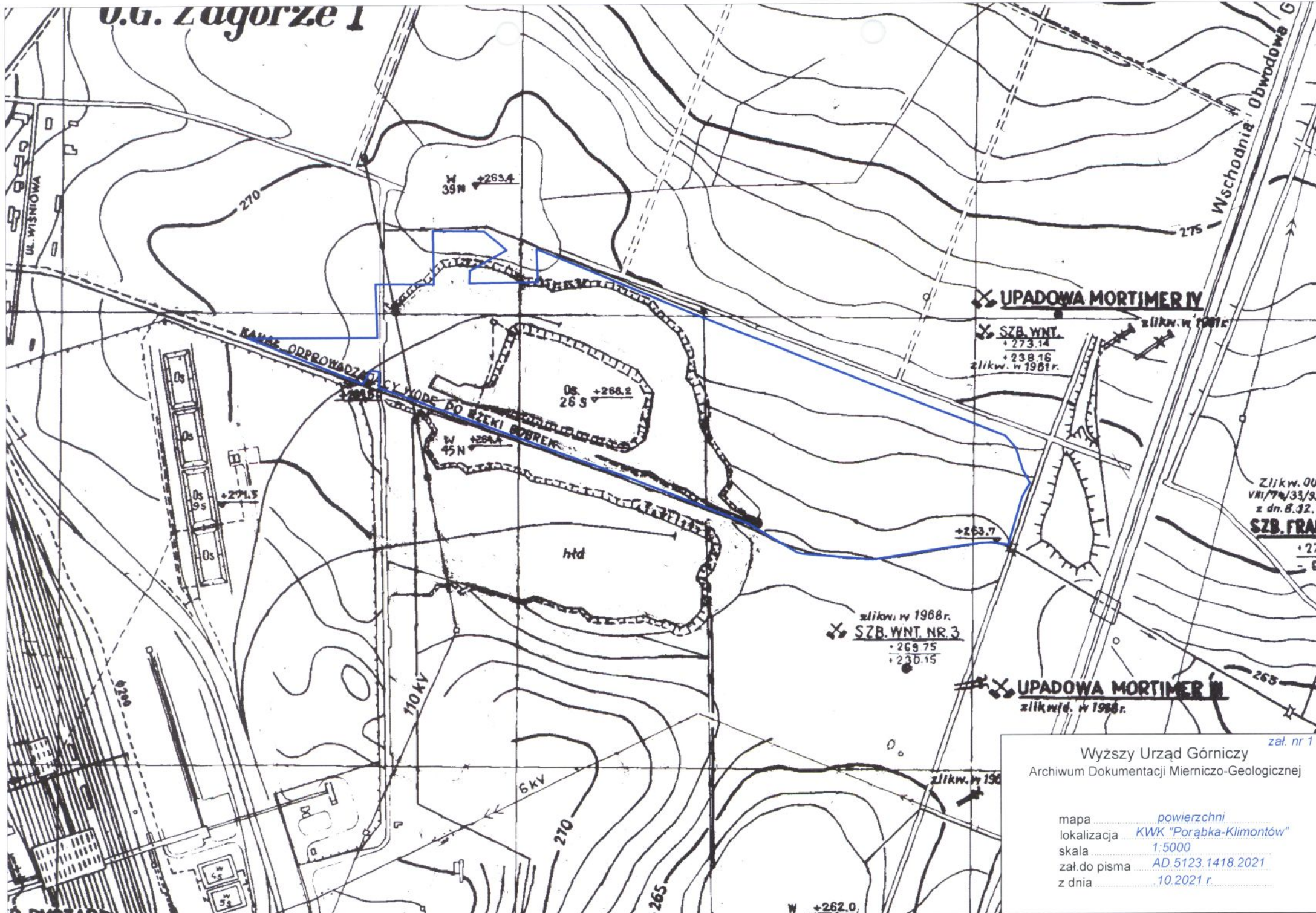
Opłatę za udostępnienie niniejszej informacji w wysokości 33,00zł (słownie: trzydzieści trzy i 00/100 zł) w tym 8,70 zł opłaty pocztowej, naliczono na podstawie rozporządzenia Ministra Środowiska z dnia 12 listopada 2010r. w sprawie opłat za udostępnienie informacji o środowisku (Dz. U. Nr 215 z 2010r., poz. 1415 z późn. zm.).

Załączniki:

1. Mapa powierzchni (A4) w skali 1:5000
2. Mapa stropu karbonu (A4) w skali 1:5000
3. Mapa pokładu 349(380) (A4) w skali 1:5000
4. Mapa pokładu 353 (A4) w skali 1:5000
5. Mapa pokładu 404/1 (A4) w skali 1:5000
6. Mapa pokładu 404/2 (A4) w skali 1:5000
7. Mapa pokładu 409 (A4) w skali 1:5000
8. Mapa pokładu 510 (A4) w skali 1:5000

DYREKTOR BIURA
-Archiwum Dokumentacji
Mierniczo-Geologicznej

mgr inż. Włodzimierz MOSÓR

U.G. Zagorze I



UPADOWA MORTIMER IV

SZB. WNT.
+273.14
+238.16
zlikw. w 1961r.

zlikw. w 1968r.
SZB. WNT. NR. 3
+269.75
+230.15

UPADOWA MORTIMER III
zlikwfd. w 1968r.

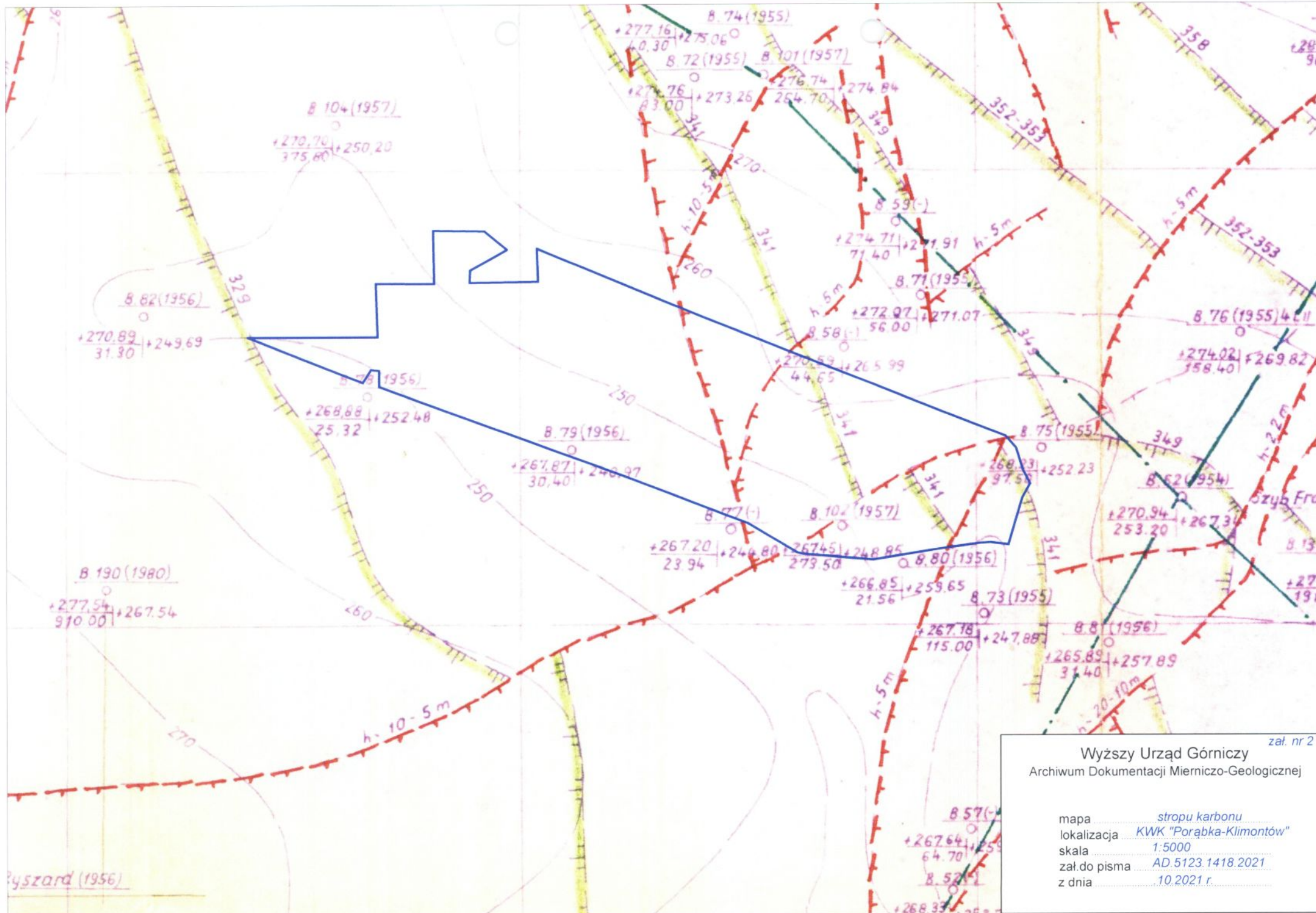
zlikw. 00
VNI/74/33/93
z dn. 8.12.1
SZB. FRAI
+27
- 6

zał. nr 1

Wyższy Urząd Górniczy
Archiwum Dokumentacji Mierniczo-Geologicznej

mapapowierzchni
lokalizacja *KWK "Porąbka-Klimontów"*
skala1:5000
zał.do pismaAD.5123.1418.2021
z dnia10.2021 r.

W +262.0

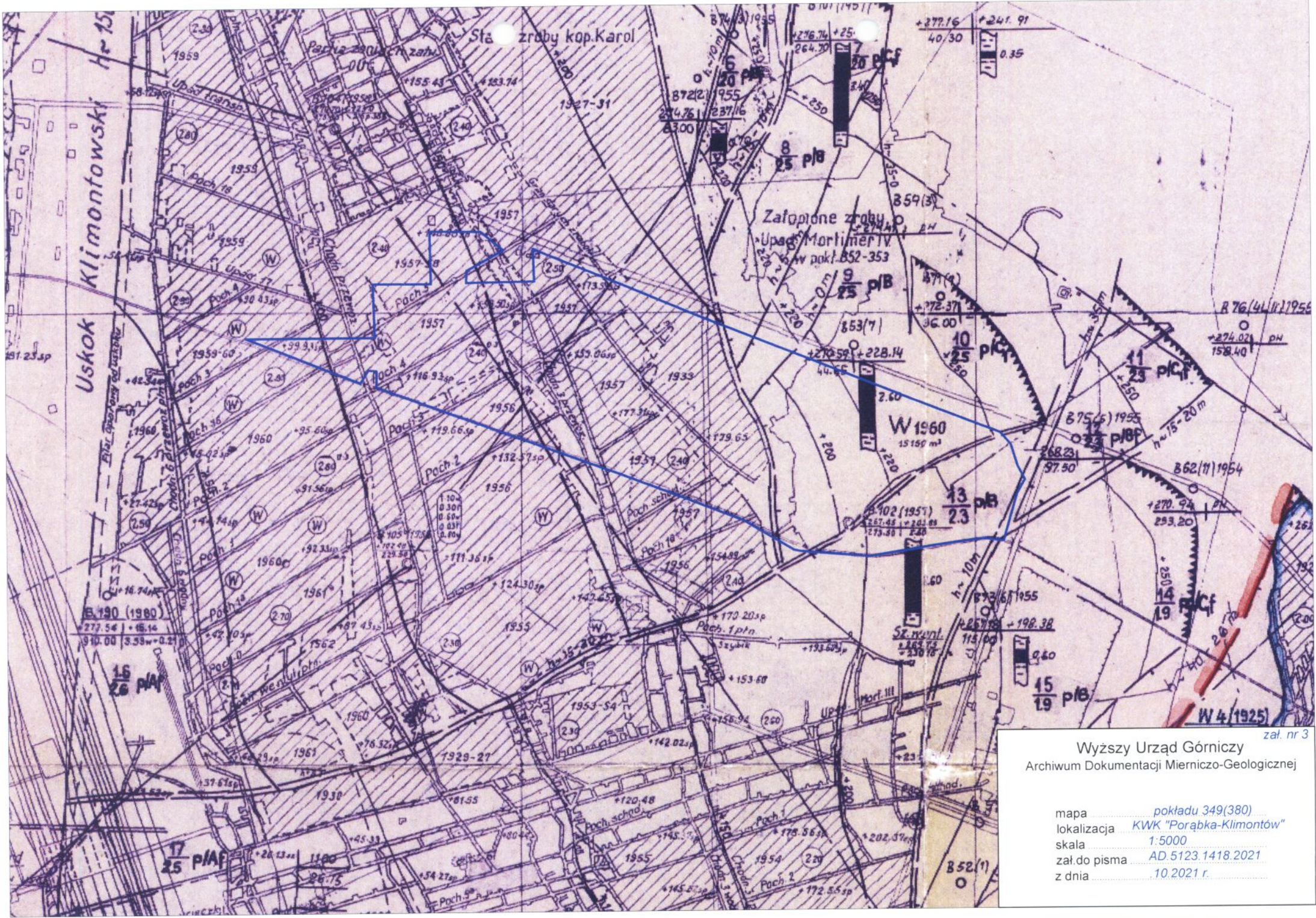


zał. nr 2

Wyższy Urząd Górniczy
Archiwum Dokumentacji Mierniczo-Geologicznej

mapa	stropu karbonu
lokalizacja	KWK "Porąbka-Klimontów"
skala	1:5000
zał.do pisma	AD.5123.1418.2021
z dnia	10.2021 r.

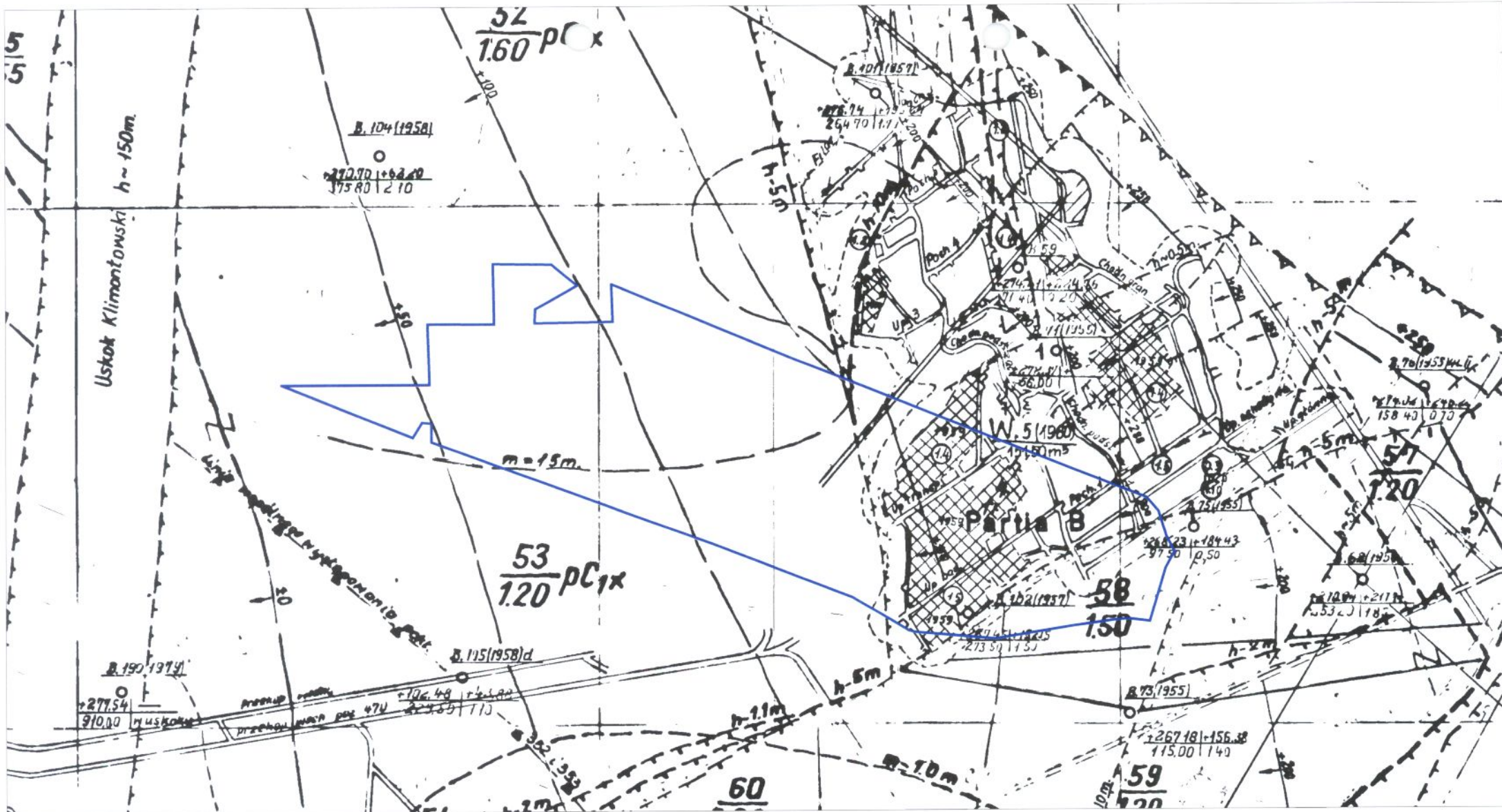
yszard (1956)



zał. nr 3

Wyższy Urząd Górniczy
Archiwum Dokumentacji Mierniczo-Geologicznej

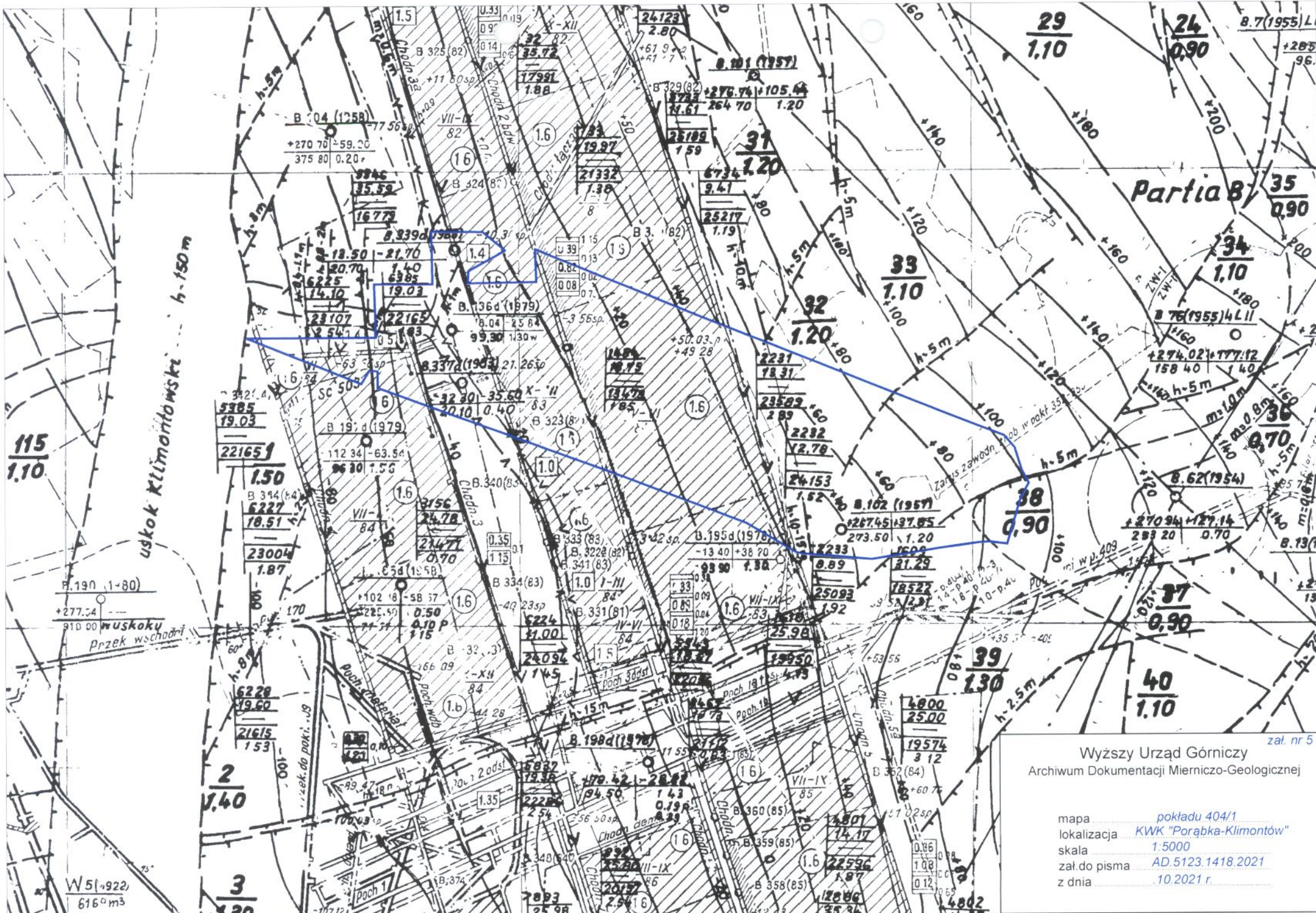
mapa pokładu 349(380)
 lokalizacja KWK "Porąbka-Klimontów"
 skala 1:5000
 zał.do pisma AD.5123.1418.2021
 z dnia 10.2021 r.



zał. nr 4

Wyższy Urząd Górniczy
 Archiwum Dokumentacji Mierniczo-Geologicznej

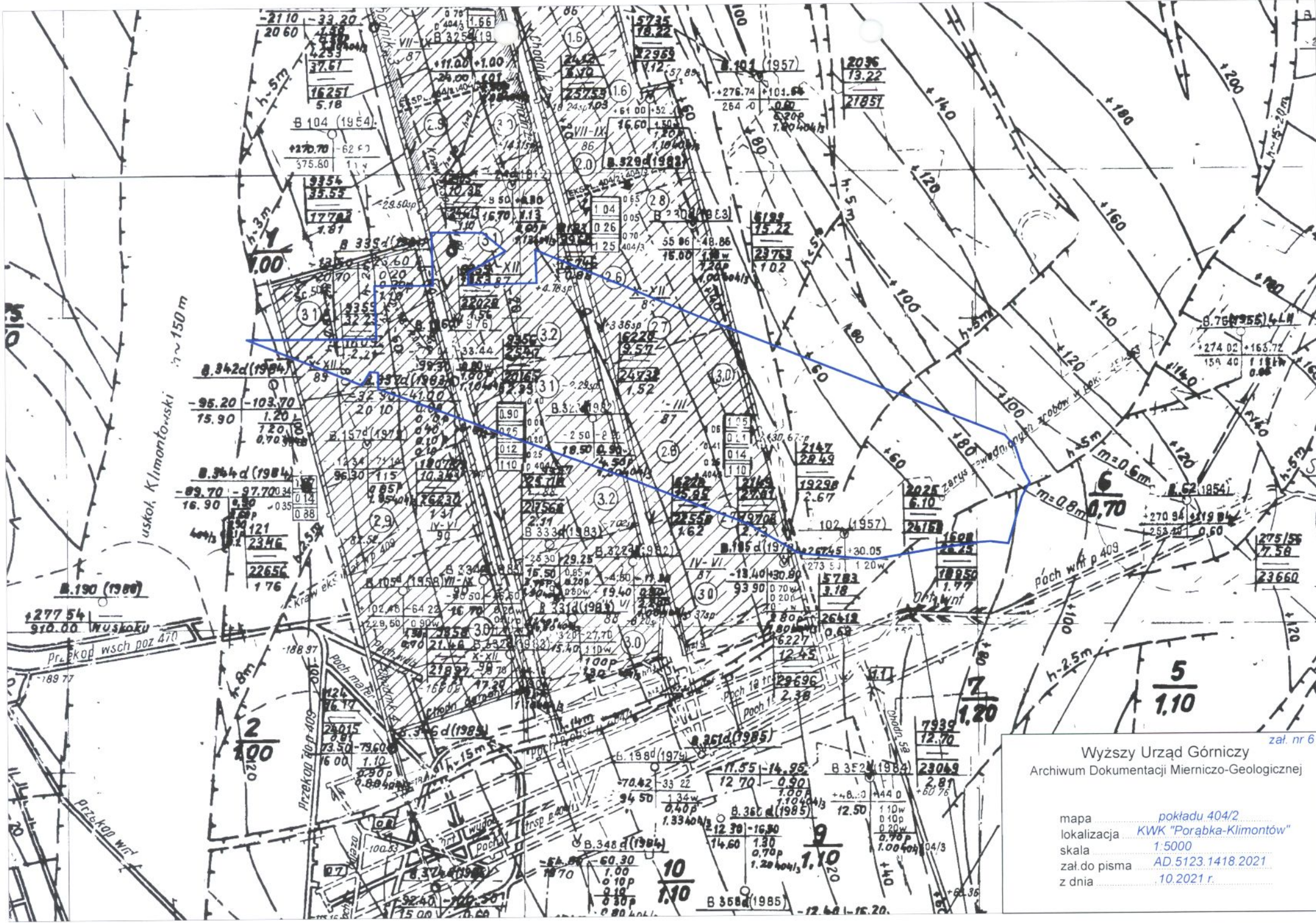
mapa pokładu 353
 lokalizacja KWK "Porąbka-Klimontów"
 skala 1:5000
 zał.do pisma AD.5123.1418.2021
 z dnia 10.2021 r.



zał. nr 5

Wyższy Urząd Górniczy
Archiwum Dokumentacji Mierniczo-Geologicznej

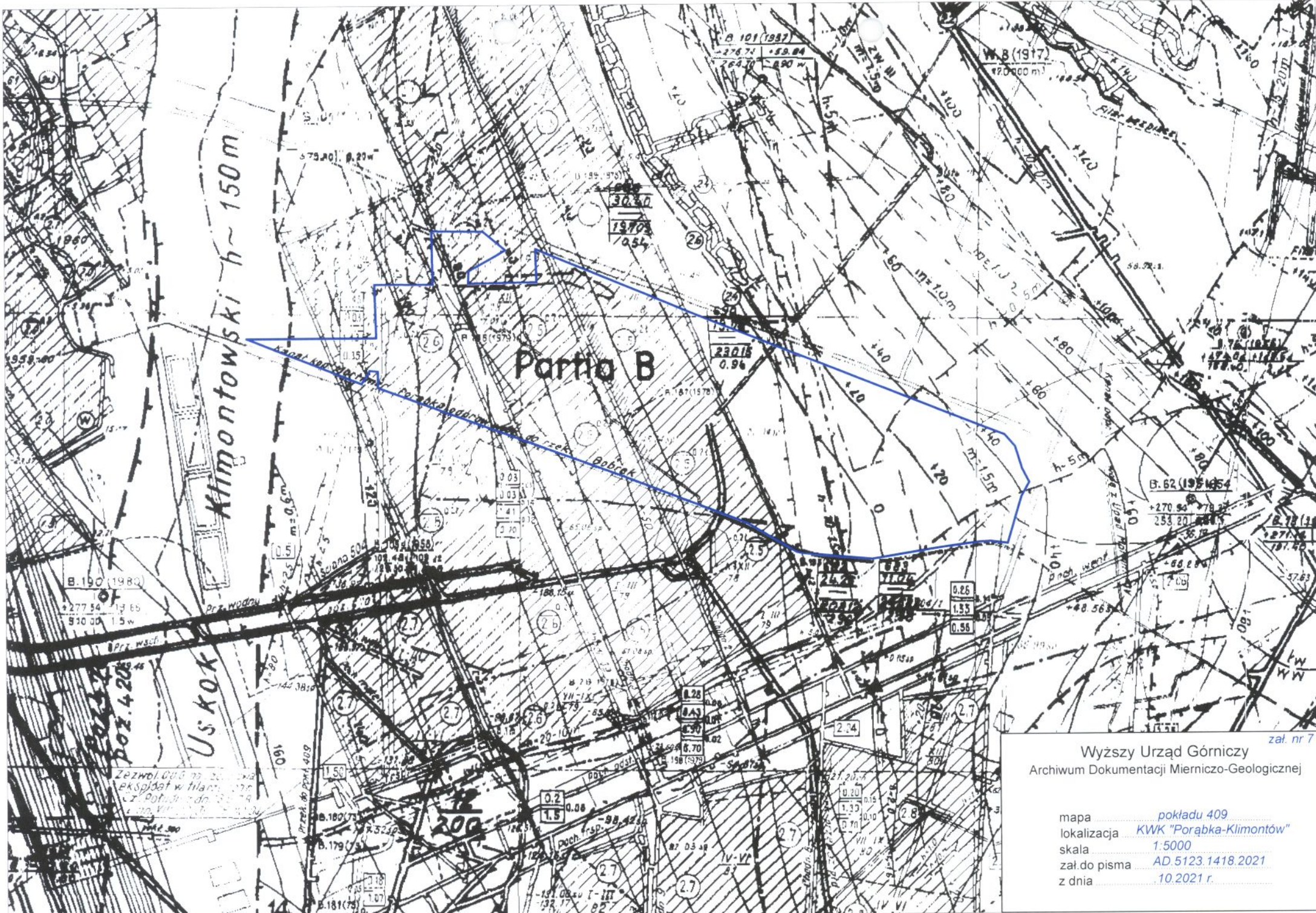
mapa pokładu 404/1
 lokalizacja KWK "Porąbka-Klimontów"
 skala 1:5000
 zał. do pisma AD.5123.1418.2021
 z dnia 10.2021 r.



zał. nr 6

Wyższy Urząd Górniczy
Archiwum Dokumentacji Mierniczo-Geologicznej

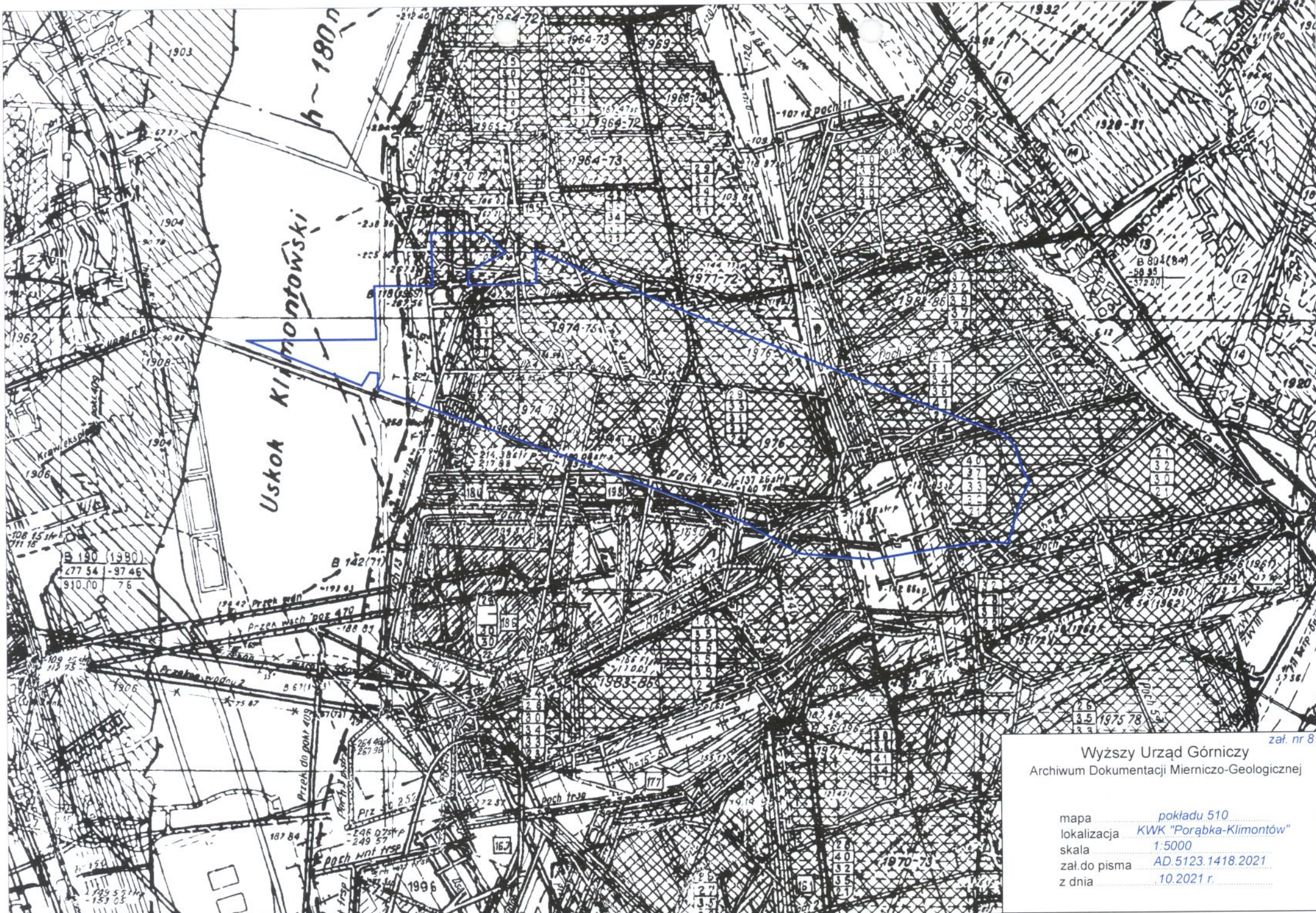
mapa pokładu 404/2
 lokalizacja KWK "Porąbka-Klimontów"
 skala 1:5000
 zał. do pisma AD.5123.1418.2021
 z dnia 10.2021 r.



zał. nr 7

Wyższy Urząd Górniczy
 Archiwum Dokumentacji Mierniczo-Geologicznej

mapa pokładu 409
 lokalizacja KWK "Porąbka-Klimontów"
 skala 1:5000
 zał. do pisma AD.5123.1418.2021
 z dnia 10.2021 r.



zał. nr 8

Wyższy Urząd Górniczy
Archiwum Dokumentacji Mierniczo-Geologicznej

mapa pokładu 510
 lokalizacja KWK "Porąbka-Klimontów"
 skala 1:5000
 zał. do pisma AD.5123.1418.2021
 z dnia 10.2021 r.