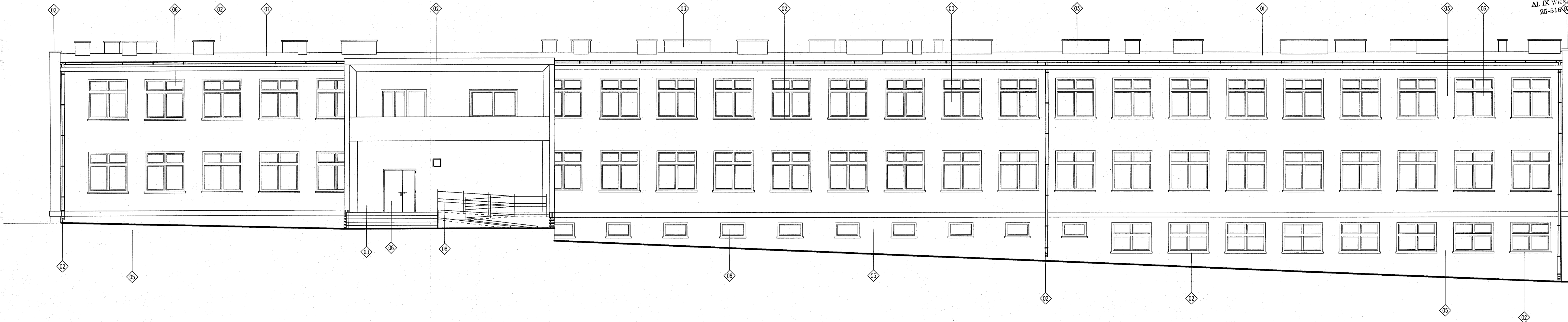


ELEWACJA PÓŁNOCNO - ZACHODNIA
SKALA 1:100

STAROSTWO POWIATOWE
w Kielcach
Al. IX Wieku w Kielce 3
25-516 02 ELCE



LEGENDA

- 01 pokrycie z papy termozgrzewalnej - kolor zielony zbliżony do RAL6011
- 02 opierzenia, rynny i rury spustowe - zielone (jak pokrycie dachu)
- uwaga: wszystkie elementy wentylacji na dachu w kolorze pokrycia dachu
- 03 tynk siilkatowy baranek 1,5mm - zielony wg wzornika Weber Terranova 245C
- 04 płytki elewacyjne:
250 x 65 x 13 mm nieszkliwione, CHR Klinkier kolor OCHRA
245 x 65 x 7 mm, PARADYZ kolor Beige Aquarius
spolna:
10 mm - szara RAL 7046
- 05 tynk mozaikowy wg wzornika Weber Terranova - TD351 nr36
- 06 okna i drzwi - białe RAL9010
- 07 barierki drewniane zaplecza kuchennego - brązowe RAL8018
- 08 barierki stalowe - białe RAL9010 / ocynk
- 09 pustaki szklane barwione w masie - Vitrablock Green 1919/8 Wave

Dom z klasą projekty budowlane		25-008 Kielce ul.Staszica1/P.207	
Obiekt:	Przebudowa Pawilonu "B"		
Adres:	Świętokrzyskie Centrum Psychiatrii w Morawicy		
Tytuł rysunku:	ELEWACJA PÓŁNOCNO - ZACHODNIA		
Stadium:	Projekt wykonawczy - budowlany		
Projektował:	Ryszard Dąbrowski	architektura	36/KL/75
Kreślił:	Mahmoud Othman		
	Marcin Zietał		
Sprawdził:	Igor Szuplat	architektura	83/79
Skala podstawowa:	1:100	Data:	09-2009
		Specjalność	Nr uprawnień
			Nr rysunku: 08
			Strona:
UWAGA: Niniejsza dokumentacja ani żadna jej część nie może być powielana ani rozpowszechniana za pomocą urządzeń elektronicznych, mechanicznych, kopiujących, nagrywających i innych bez pisemnej zgody posiadacza praw autorskich: Dom z klasą			