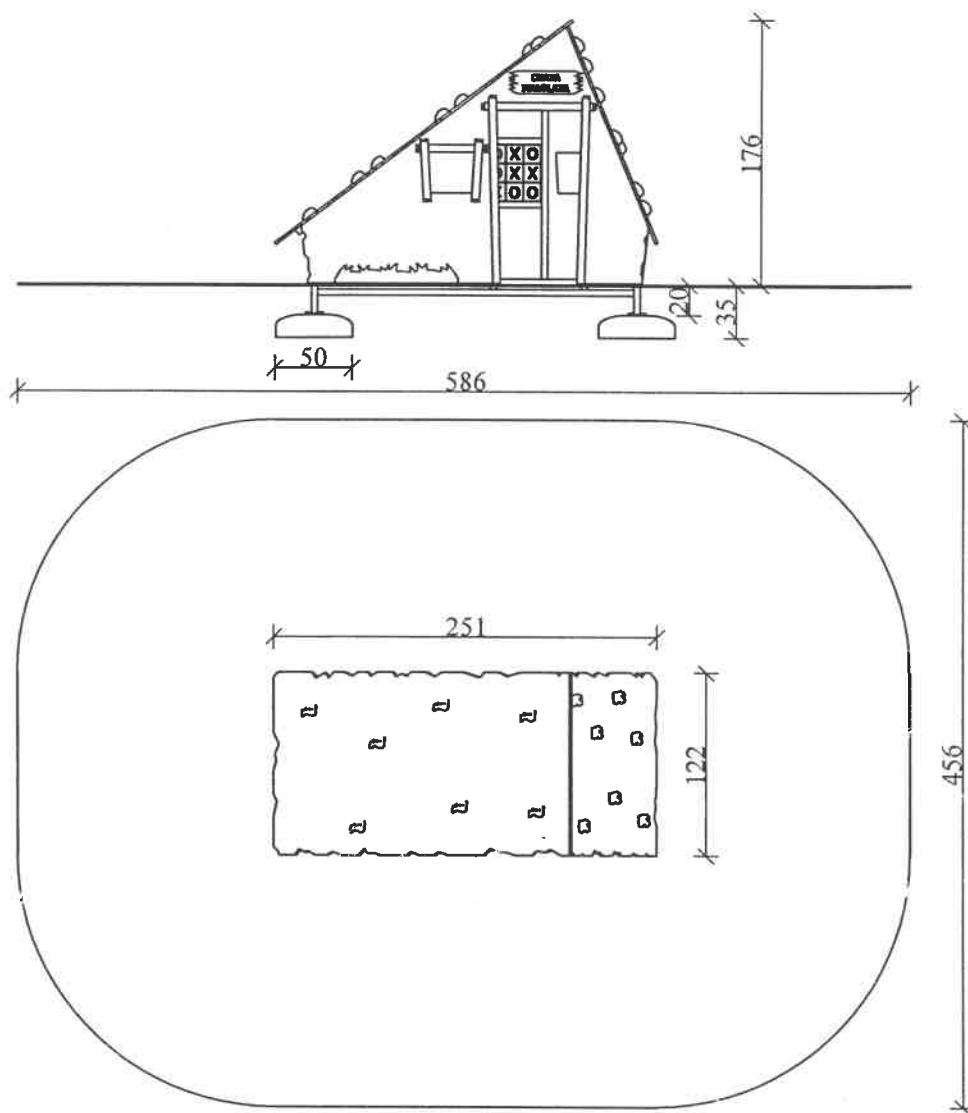
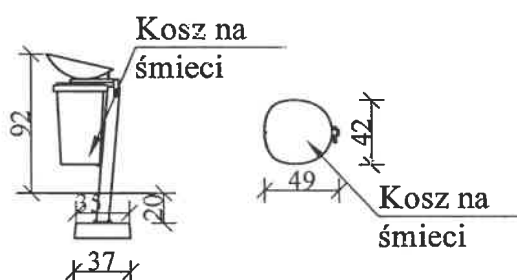
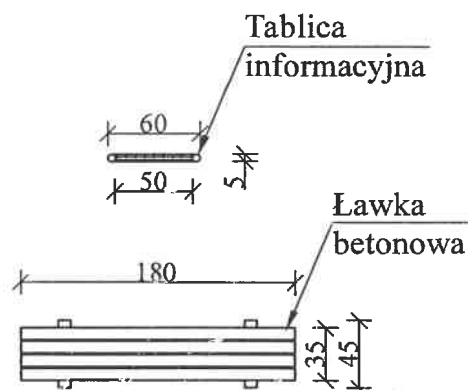
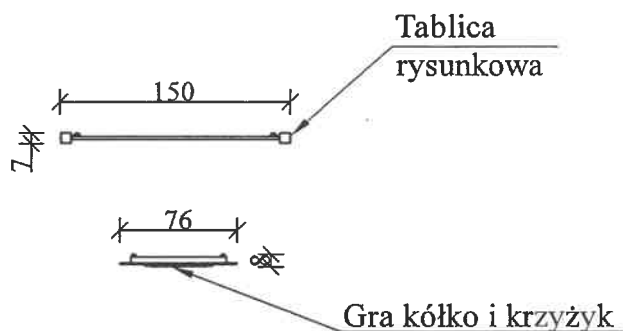


CHATA MAŁOLATA



Nazwa i adres obiektu:	Budowa placu zabaw na terenie części działki nr 417/1 w Mroczy	
Inwestor:	Gmina Mrocza, ul. Pl. 1 Maja 20, 89-115 Mrocza	
Przedmiot rysunku:	CHATA MAŁOLATA	
Projektant:	mgr inż. Szymon Krzeziński upr. bud. Nr KUP/0049/PWOK/15 do projektowania i kierowania robotami budowlanymi bez ograniczeń w specjalności konstrukcyjno - budowlanej	
Asystent projektanta	mgr inż. Kamil Szplit	
Data: 23-06-2020 r.	Skala: 1:50	Nr rys. A8

TABLICA RYSUNKOWA, GRA
KÓŁKO I KRZYŻYK, TABLICA
INFORMACYJNA, ŁAWKA
BETONOWA, KOSZ NA ŚMIECI I
STOJAK NA ROWERY



Nazwa i adres obiektu:	Budowa placu zabaw na terenie części działki nr 417/1 w Mroczy	
Inwestor:	Gmina Mrocza, ul. Pl. 1 Maja 20, 89-115 Mrocza	
Przedmiot rysunku:	TABLICA RYSUNKOWA, GRA KÓŁKO I KRZYŻYK, TABLICA INFORMACYJNA, ŁAWKA BETONOWA, KOSZ NA ŚMIECI	
Projektant:	mgr inż. Szymon Krzemiński upr. bud. Nr KUP/0049/PWOK/15 do projektowania i kierowania robotami budowlanymi bez ograniczeń w specjalności konstrukcyjno - budowlanej	
Asystent projektanta	mgr inż. Kamil Szplit	
Data: 23-06-2020 r.	Skala: 1:50	Nr rys. A9