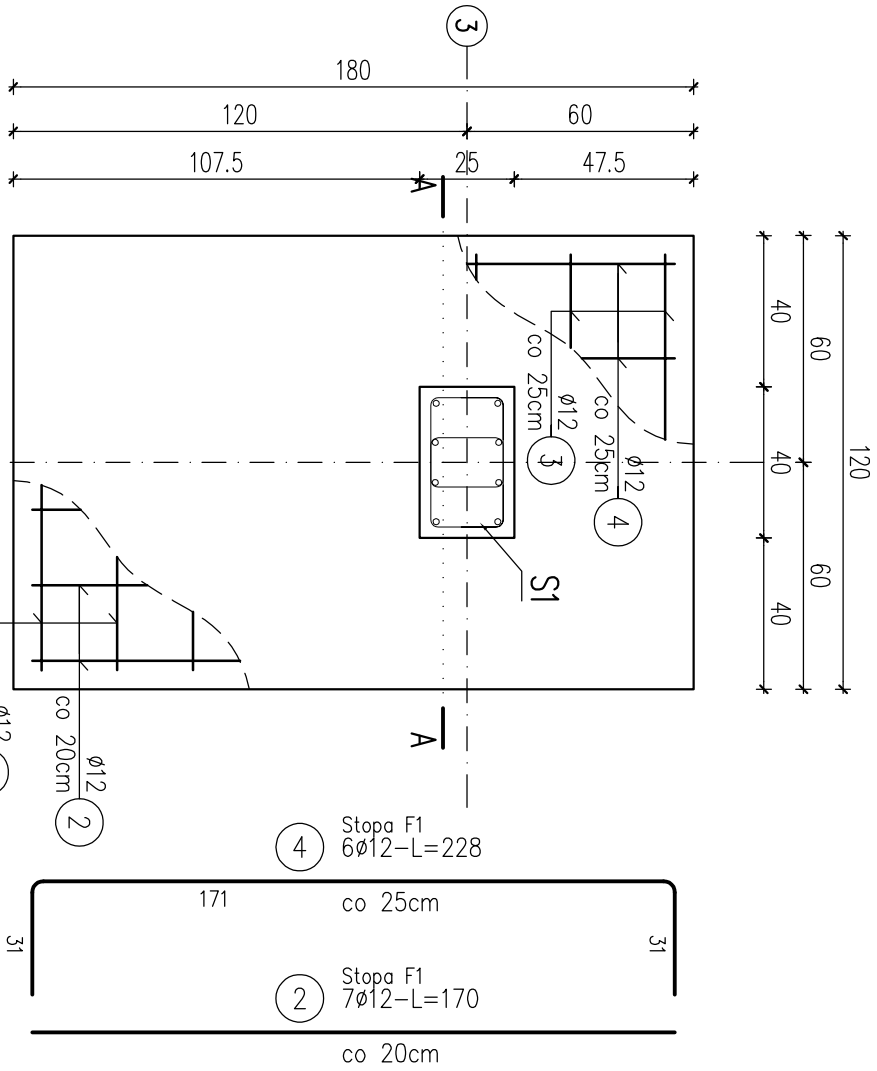


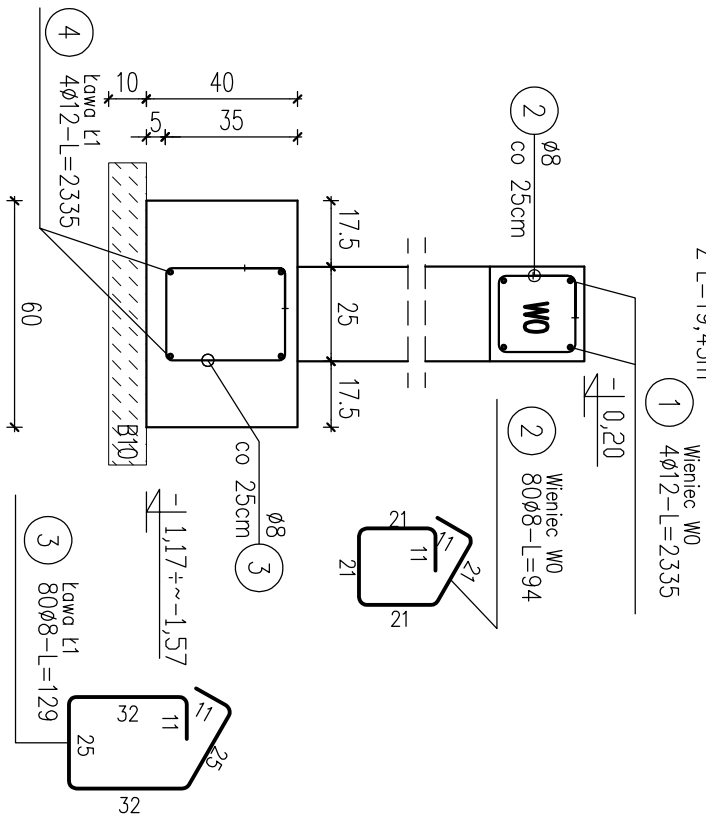
Stopa F1

szt.4



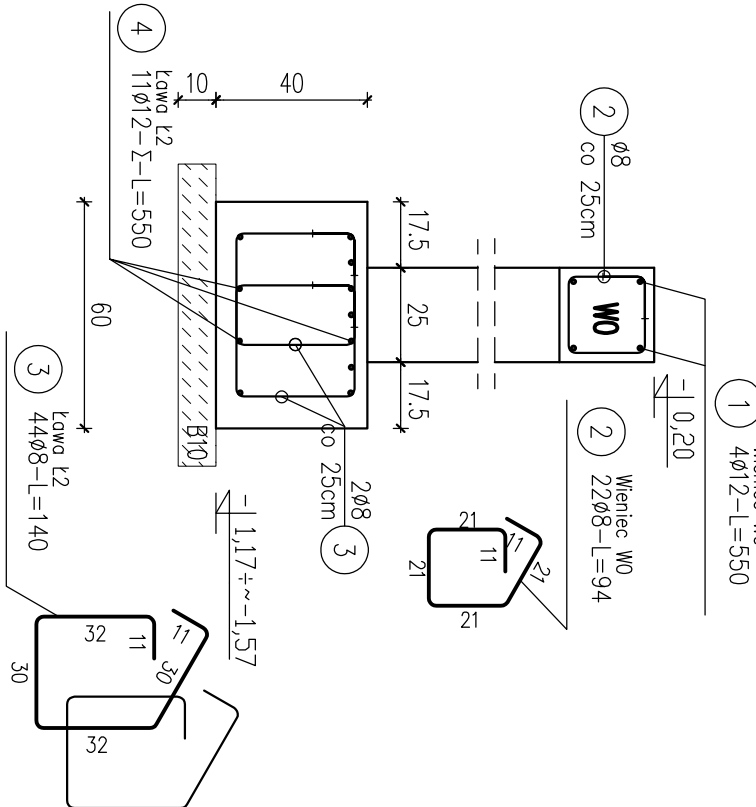
Ława L1

Σ L=19,45m



Ława L2

Σ L=5,50m



STOPY I ŁAWY FUNDAMENTOWE
SKALA 1:20

BETON KLASY C30/37 (B37) –
– PONIŻEJ POZIOMU GRUNTU
BETON KLASY C20/25 (B25)
STAL B500A, B500B

UWAGI:

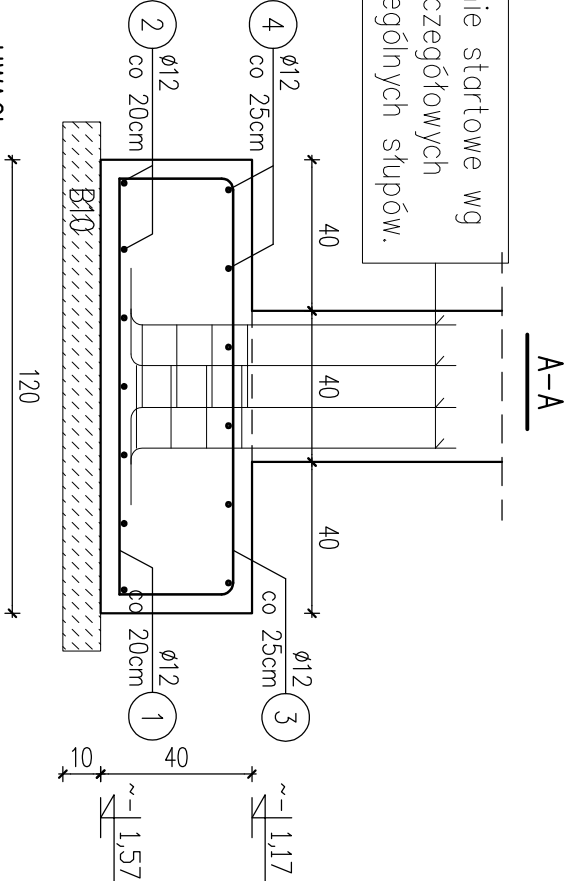
- 1.WYMIARY PODANO W cm, POZIOMY W m.
- 2.OTULINA 5cm OD KRAWĘDZI PRĘTA.
- 3.ROZPATRYWAĆ ŁĄCZNIE Z PROJEKTAMI ARCHITEKTONICZNYM I BRANŻOWYM.
- 4.MIEJSCA STYKÓW PRZERW ROBOCZYCH PRZED DAŁSZYM BETONOWANIEM OCZYSZCZIĆ, ZWILŻYĆ WODĄ, PRZYGOTOWAĆ DO DAŁSZEGO BETONOWANIA
- 5.BETON PIELEGNOWAĆ, CHRONIĆ PRZED NADMIERNYM NASŁONECZENIEM LUB MROZEM.
- 6.PRZED RPZYSTĄPIENIEM DO ROBÓT SPRAWDZIĆ W ODPWIEDNICH PROJEKTACH ROBOTY ZWIĄZANE.
- 7.EWENTUALNE WADY KOORDYNACJI PRZEDSTAWIĆ NADZOROWI AUTORSKIEMU PRZED PRZYSTĄPIENIEM DO ROBÓT.
- 8.DŁUGOŚCI PRĘTÓW ODGIĘTYCH PODANE SĄ PO ZEWNĘTRZNEJ KRAWĘDZI PRĘTA.
- 9.NIE DOPUSZCZAĆ DO ZAŁANIA WYKOPU.
- 10.IZOLACJE PRZECIWWILGOCIOWE WG PROJEKTU ARCHITEKTURY.
- 11.ZBROJENIE ŁAW FUNDAMENTOWYCH PRZEPROWADZIĆ PRZEZ STOPY.
- 12.ZBROJENIE WIENCA W0 PRZEPROWADZIĆ PRZEZ SKUPY I RDZENIE ŻELBETOWE.
- 13.PRZED PRZYSTĄPIENIEM DO ZAMÓWIENIA STALI ZBROJENIOWEJ NALEŻY SPRAWDZIĆ ZESTAWIENIE STALI.
- 14.PRZED ZABETONOWANIEM OSADZIĆ ZBROJENIE STARTOWE DLA SKUPÓW I RDZENI.

ZESTAWIENIE STALI

Nr pręta	Ø	Stal	Długość pręta	prętów		Liczba		Długość łączna	
				no	poz.	pozycji	prętów	B500A	B500B
[-]		[-]		[m]		[szt]		[m]	
Stopa F1									
1	12	B500B	1,10	10	1	10			11,00
2	12	B500B	1,70	7	1	7			11,90
3	12	B500B	1,68	8	1	8			13,44
4	12	B500B	2,28	6	1	6			13,68
Wieniec W0									
1	12	B500B	5,50	4	1	4			22,00
1	12	B500B	23,35	4	1	4			93,40
2	8	B500A	0,94	102	1	102			95,88
Ława L1									
3	8	B500A	1,29	80	1	80			103,20
4	12	B500B	23,35	4	1	4			93,40
Ława L2									
3	8	B500A	1,40	44	1	44			61,60
4	12	B500B	5,50	11	1	11			60,50
Razem długość prętów							[mb]		260,68
Masa jednostkowa							[kg/mb]		0,395
Masa prętów dla danej średnicy							[kg]		103,0
Masa łączna							[kg]		386,6

UWAGA : Sumaryczna długość prętów jest długością rzeczywistą w osi pręta
metodą B wg PN-EN ISO 3766:2006.

Zbrojenie startowe wg
rys. szczegółowych
poszczególnych stóp.



UWAGI:

- POKAZANA STOPA PRZY SŁUPIE S1, POZOSTAŁE WYKONAĆ ANALOGICZNIE,
- POZIOM POSADOWIENIA STOPY DOSTOSOWAĆ DO POZIOMU ŁAW FUNDAMENTOWYCH ISTNIEJĄCEGO BUDYNKU – STOPĘ WYKONAĆ POD ŁAWĄ

Tytuł rysunku:
STOPY I ŁAWY FUNDAMENTOWE

PROJEKTANT: mgr inż. Doruższ Kiluk	PODPIS:
nr uprawnień: upr. bud. PDL/0001/P00K/04	
PROJEKTANT: mgr inż. Anna Kiluk	PODPIS:
nr uprawnień: upr. bud. PDL/0085/P00K/07	
SKALA:	DATA SPORZĄDZENIA:
1:20	04.10.2022 r.
	K2