



db projekt
Konrad Gądek
ul. Jana Pawła II 3/28
28-200 Staszów

PROGRAM FUNKCJONALNO-UŻYTKOWY

„REMONT DRÓG NA TERENIE GMINY RYTWIANY”

I. Nazwa zadania: „Remont dróg na terenie Gminy Rytwiany”

- zadanie nr 2. Remont drogi gminnej nr 371032T w miejscowości Pacanówka
- zadanie nr 3. Remont drogi gminnej nr 371007Tw miejscowości Rytwiany
- zadanie nr 4. Remont drogi gminnej nr 371006T w miejscowości Rytwiany
- zadanie nr 5. Remont drogi gminnej nr 371014T w miejscowości Rytwiany
- zadanie nr 6. Remont drogi gminnej nr 371065T w miejscowości Szczeka
- zadanie nr 7. Remont drogi wewnętrznej nr ewid. 133, 126 w miejscowości Podborek

II. Adres obiektu

- zadanie nr 2. Remont drogi gminnej nr 371032T w miejscowości Pacanówka

Jednostka ewidencyjna: Pacanówka
Id działki: 261206_2.0004.181
Obręb: 0004
Działka: 181

- zadanie nr 3. Remont drogi gminnej nr 371007Tw miejscowości Rytwiany

Jednostka ewidencyjna: Rytwiany
Id działki: 261206_2.0006.1762
Obręb: 0006
Działka: 1762

Jednostka ewidencyjna: Rytwiany
Id działki: 261206_2.0006.1763/3
Obręb: 0006
Działka: 1763/3

Jednostka ewidencyjna: Rytwiany
Id działki: 261206_2.0006.1763/2
Obręb: 0006
Działka: 1763/2

-zadanie nr 4. Remont drogi gminnej nr 371006T w miejscowości Rytwiany

Jednostka ewidencyjna: Rytwiany

Id działki: 261206_2.0006.1989

Obręb: 0006

Działka: 1989

-zadanie nr 5. Remont drogi gminnej nr 371014T w miejscowości Rytwiany

Jednostka ewidencyjna: Rytwiany

Id działki: 261206_2.0006.394

Obręb: 0006

Działka: 394

-zadanie nr 6. Remont drogi gminnej nr 371065T w miejscowości Szczeka

Jednostka ewidencyjna: Szczeka

Id działki: 261206_2.0014.1164

Obręb: 0014

Działka: 1164

-zadanie nr 7. Remont drogi wewnętrznej nr ewid. 133, 126 w miejscowości Podborek

Jednostka ewidencyjna: Podborek

Id działki: 261206_2.0005.133

Obręb: 0005

Działka: 133

Jednostka ewidencyjna: Podborek

Id działki: 261206_2.0005.126

Obręb: 0005

Działka: 126

III. Nazwy i kody:

Główny kod CPV:

- 45000000-7 Roboty budowlane;

Dodatkowe kody CPV:

- 45111200-0 Roboty w zakresie przygotowania terenu pod budowę i roboty ziemne;
- 71221000-3 Usługi architektoniczne w zakresie obiektów budowlanych;
- 71320000-7 Usługi inżynierskie w zakresie projektowania;
- 45233120-6 Roboty w zakresie budowy dróg

- 45233000-9 Roboty w zakresie konstruowania, fundamentowania oraz wykonywania nawierzchni autostrad, dróg;

IV. Zamawiający: Gmina Rytwiany, ul. Staszowska 15, 28-236 Rytwiany

V. Zawartość Programu Funkcjonalno-Użytkowego:

- 1. Strona tytułowa**
- 2. Część opisowa**
- 3. Część informacyjna**

Maj 2023r.

SPIS ZAWARTOŚCI

1. CZĘŚĆ OPISOWA

1.1. OPIS OGÓLNY PRZEDMIOTU ZAMÓWIENIA

1.1.1. CHARAKTERYSTYCZNE PARAMETRY OKREŚLAJĄCE ZAKRES ROBÓT BUDOWLANYCH

1.1.2. AKTUALNE UWARUNKOWANIA PRZEDMIOTU ZAMÓWIENIA

1.1.3. OGÓLNE WŁAŚCIWOŚCI FUNKCJONALNO-UŻYTKOWE

1.1.4. SZCZEGÓŁOWE WŁAŚCIWOŚCI FUNKCJONALNO-UŻYTKOWE

1.2. OPIS WYMAGAŃ ZAMAWIAJĄCEGO W STOSUNKU DO PRZEDMIOTU ZAMÓWIENIA

1.2.1. PRZYGOTOWANIE TERENU BUDOWY

1.2.2. WYMAGANIA DOTYCZĄCE PROJEKTU ARCHITEKTURY

1.2.3. WYMAGANIA DOTYCZĄCE PROJEKTU KONSTRUKCJI

1.2.4. WYMAGANIA DOTYCZĄCE PROJEKTU INSTALACJI

1.2.5. WYMAGANIA DOTYCZĄCE WYKOŃCZENIA

1.2.6. WYMAGANIA DOTYCZĄCE ZAGOSPODAROWANIA TERENU

2. OGÓLNE WARUNKI WYKONANIA I ODBIORU ROBÓT BUDOWLANYCH

3. CZĘŚĆ INFORMACYJNA

3.1. DOKUMENTY POTWIERDZAJĄCE ZGODNOŚĆ ZAMIERZENIA BUDOWLANEGO Z WYMAGANIAMI WYNIKAJĄCYMI Z ODRĘBNYCH PRZEPISÓW

3.2. OŚWIADCZENIE ZAMAWIAJĄCEGO STWIERDZAJĄCE JEGO PRAWO DO DYSPONOWANIA NIERUCHOMOŚCIĄ NA CELE BUDOWLANE

3.3. PRZEPISY PRAWNE I NORMY ZWIĄZANE Z PROJEKTOWANIEM I WYKONANIEM ZAMIERZENIA BUDOWLANEGO

1. CZĘŚĆ OPISOWA

1.1. OPIS OGÓLNY PRZEDMIOTU ZAMÓWIENIA

Przedmiotem zamówienia jest opracowanie dokumentacji projektowo – kosztorysowej wraz ze wszystkimi niezbędnymi uzgodnieniami umożliwiającymi uzyskanie pozwolenia na budowę lub zgłoszenie zamiaru wykonania robót wraz z wykonaniem robót budowlanych dla zamierzenia inwestycyjnego pn.: „Remont dróg na terenie Gminy Rytwiany”:

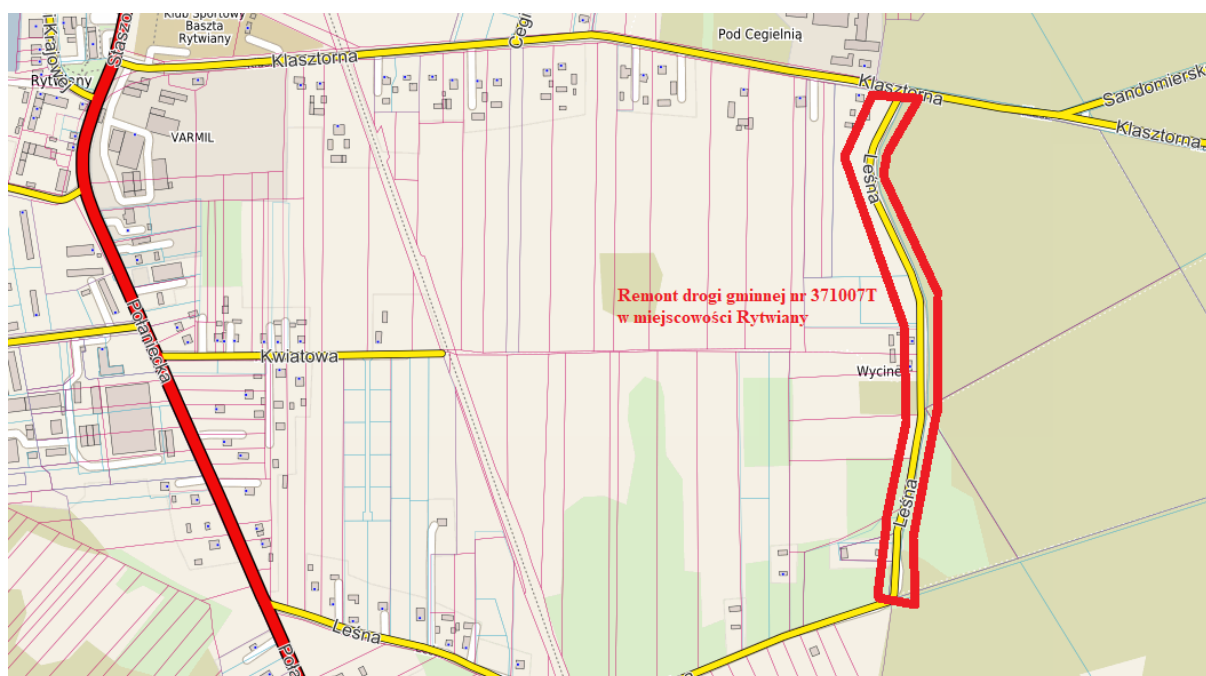
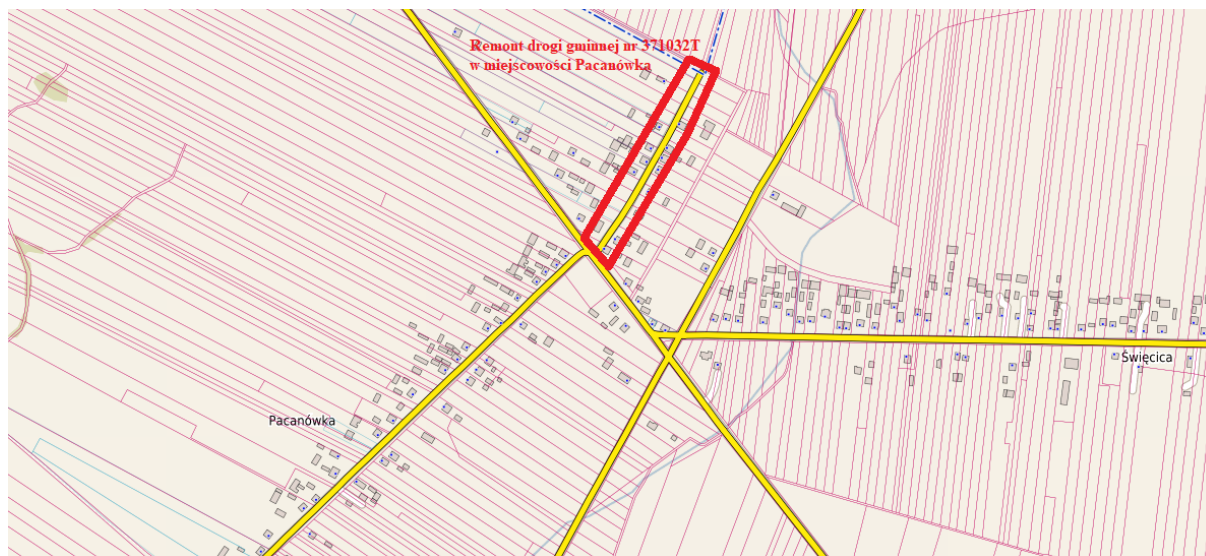
Planowana inwestycja składa się z poniższych zadań:

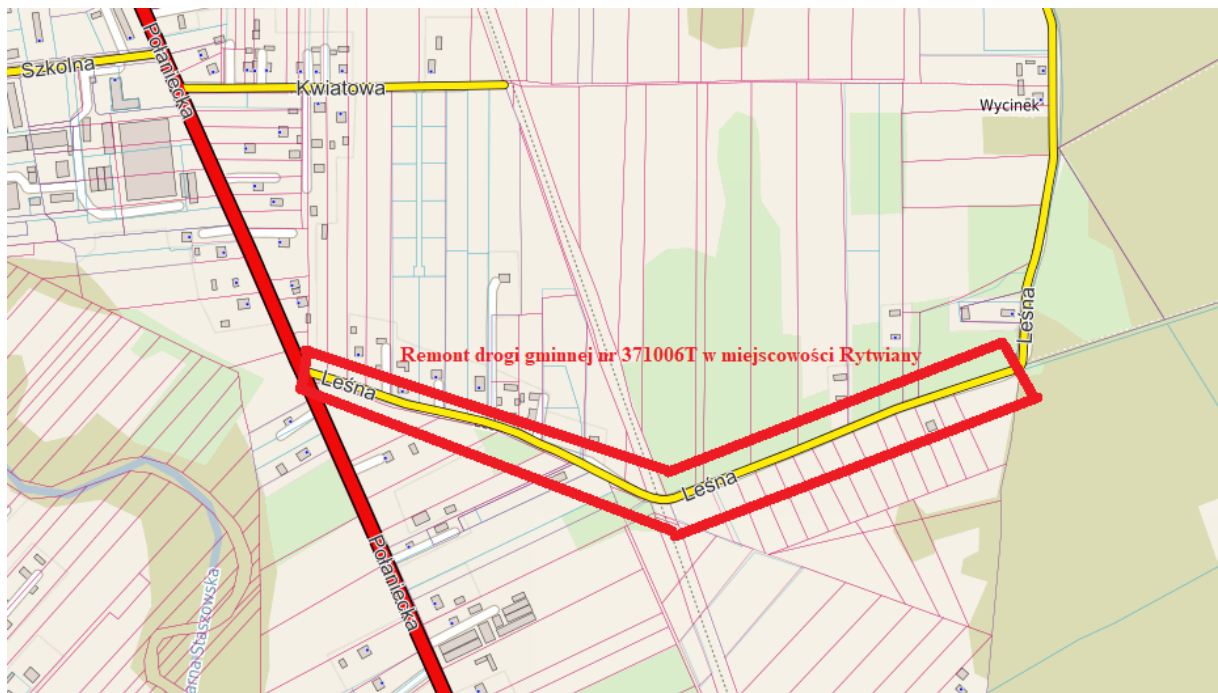
- zadanie nr 2. Remont drogi gminnej nr 371032T w miejscowości Pacanówka
- zadanie nr 3. Remont drogi gminnej nr 371007T w miejscowości Rytwiany
- zadanie nr 4. Remont drogi gminnej nr 371006T w miejscowości Rytwiany
- zadanie nr 5. Remont drogi gminnej nr 371014T w miejscowości Rytwiany
- zadanie nr 6. Remont drogi gminnej nr 371065T w miejscowości Szczeka
- zadanie nr 7. Remont drogi wewnętrznej nr ewid. 133, 126 w miejscowości Podborek

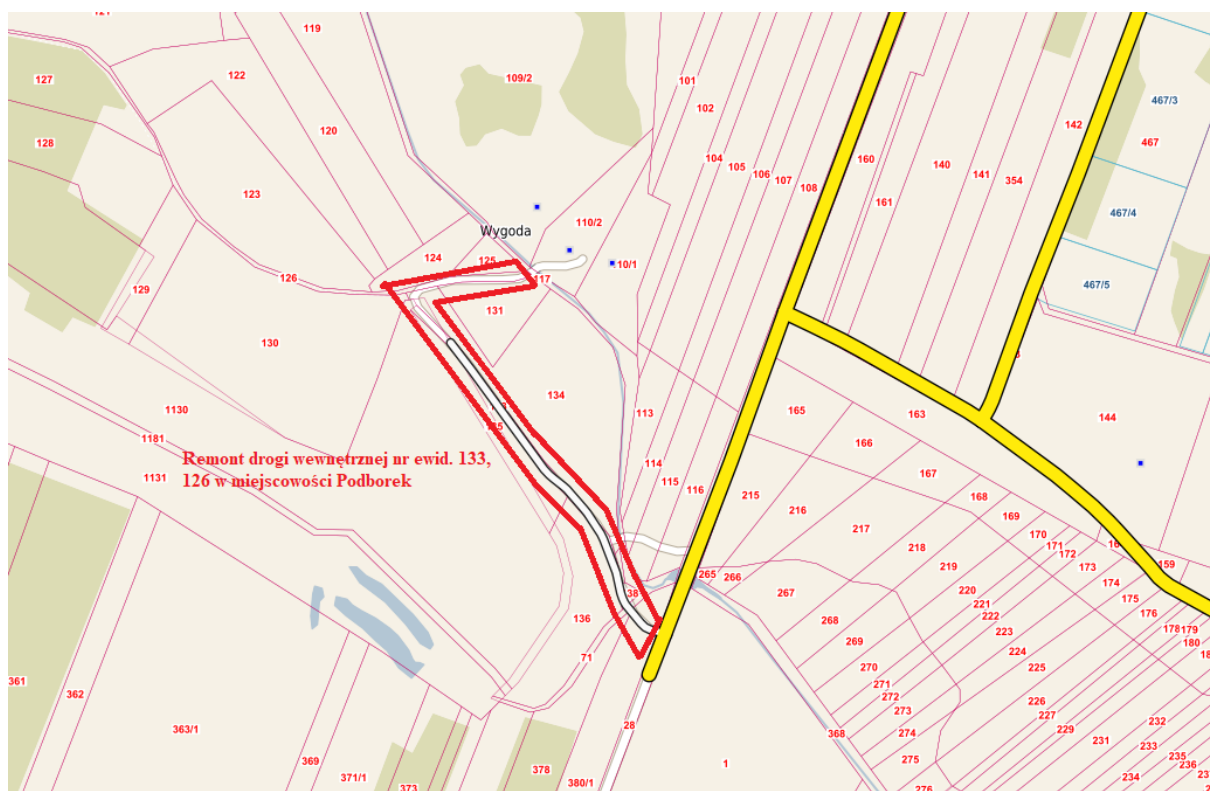
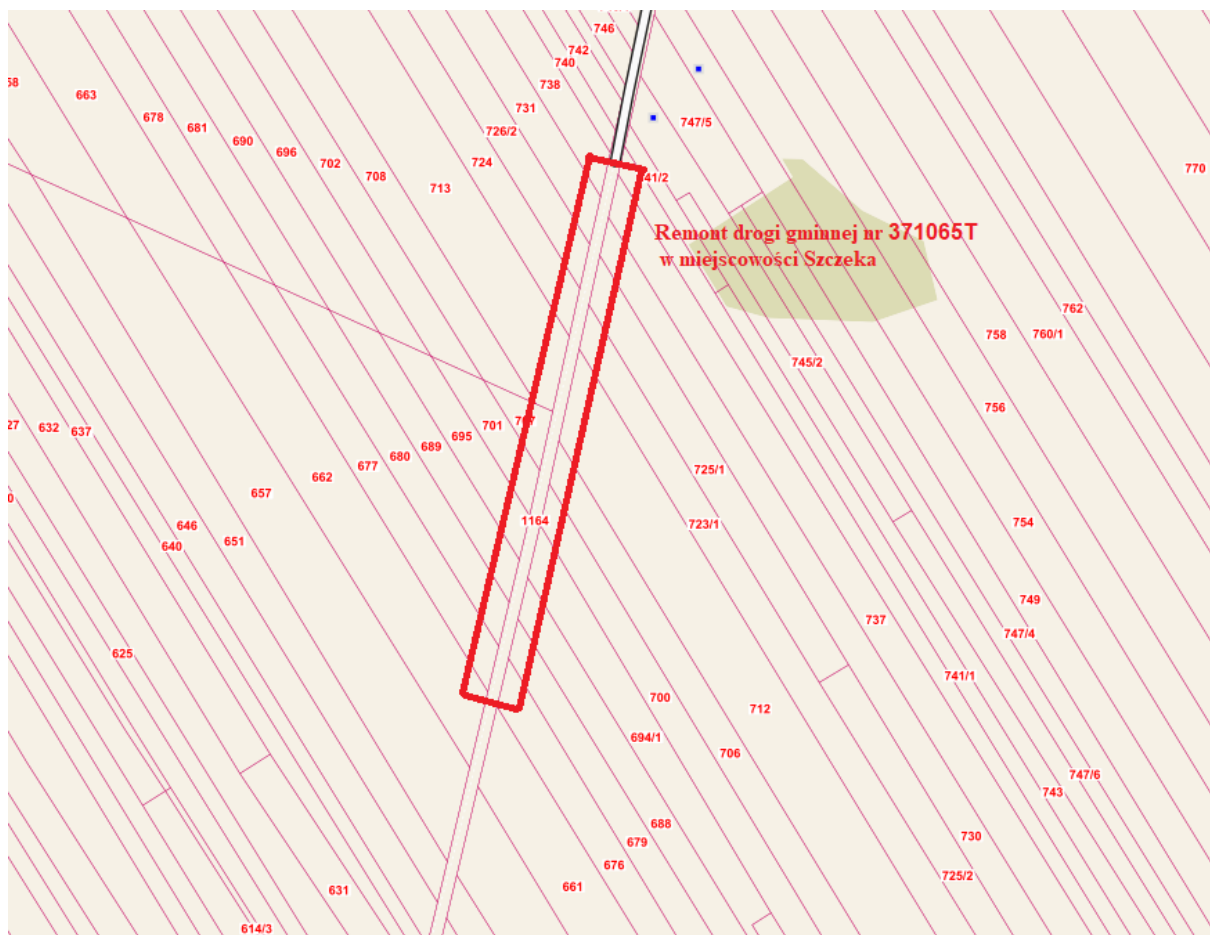
w trybie „zaprojektuj i wybuduj”, w tym:

- Opracowanie dokumentacji projektowo – kosztorysowej wraz ze wszystkimi niezbędnymi uzgodnieniami umożliwiającymi uzyskanie pozwolenia na budowę lub zgłoszenie zamiaru wykonania robót dla zamierzenia inwestycyjnego
- Wykonanie specyfikacji technicznych warunków wykonania i odbioru robót
- Wykonanie robót budowlanych wraz z niezbędnym zagospodarowaniem terenu oraz infrastrukturą techniczną.
- Wykonanie dokumentacji powykonawczej wraz z uzyskaniem, w imieniu Zamawiającego, ostatecznej decyzji pozwolenia na użytkowanie jeśli będzie wymagane.

PLAN ORIENTACYJNY







1.1.1. CHARAKTERYSTYCZNE PARAMETRY OKREŚLAJĄCE WIELKOŚĆ OBIEKTU LUB ZAKRES ROBÓT BUDOWLANYCH

Drogi muszą odpowiadać warunkom określonym w Rozporządzeniu Ministra Infrastruktury w sprawie przepisów techniczno-budowlanych dotyczących dróg publicznych (Dz.U.2022.1518) – w zakresie połączeń z drogami publicznymi w brzmieniu obowiązującym w dniu złożenia wniosku o pozwolenie na budowę lub zgłoszenie zamiaru rozpoczęcia wykonania robót budowlanych.

Przyjęte wstępne parametry techniczne projektowanych dróg :

- zadanie nr 2. Remont drogi gminnej nr 371032T w miejscowości Pacanówka
 - Długość odcinka: 330,00 m
 - klasa drogi: D
 - szerokość jezdni: 5,00 m
 - nawierzchnia jezdni: bitumiczna, brukowa
 - szerokość poboczy utwardzonych: 0,75 m

- zadanie nr 3. Remont drogi gminnej nr 371007Tw w miejscowości Rytwiany
 - Długość odcinka: 720,00 m
 - klasa drogi: D
 - szerokość jezdni: 3,00 m
 - nawierzchnia jezdni: bitumiczna
 - szerokość poboczy utwardzonych: 0,50 m

- zadanie nr 4. Remont drogi gminnej nr 371006T w miejscowości Rytwiany
 - Długość odcinka: 900,00 m
 - klasa drogi: D
 - szerokość jezdni: 3,00 m
 - nawierzchnia jezdni: bitumiczna
 - szerokość poboczy utwardzonych: 0,50 m

- zadanie nr 5. Remont drogi gminnej nr 371014T w miejscowości Rytwiany
 - Długość odcinka: 460,00 m
 - klasa drogi: D
 - szerokość jezdni: 3,50 m
 - nawierzchnia jezdni: bitumiczna
 - szerokość poboczy utwardzonych: 0,50 m

- zadanie nr 6. Remont drogi gminnej nr 371065T w miejscowości Szczeka
 - Długość odcinka: 300,00 m
 - klasa drogi: D
 - szerokość jezdni: 3,50 m
 - nawierzchnia jezdni: bitumiczna
 - szerokość poboczy utwardzonych: 0,50 m

- zadanie nr 7. Remont drogi wewnętrznej nr ewid. 133, 126 w miejscowości Podborek
- Długość odcinka: 350,00 m
- klasa drogi: D
- szerokość jezdni: 3,00 m
- nawierzchnia jezdni: bitumiczna
- szerokość poboczy utwardzonych: 0,50 m

Zakres prac przewidzianych dla przedmiotowej inwestycji obejmuje m.in.:

W ramach powyższych zadań planuję się wykonanie robót obejmujących położenie nowej nawierzchni w tym położenie warstwy wiążącej oraz ścieralnej. Wykonanie robót przygotowawczych dotyczących odtworzenia punktów geodezyjnych, umożliwiających dokładne usytuowanie pasa drogowego do remontu. Na części z dróg planuję się zamontowanie nowych znaków drogowych. W ramach powyższych zadań planuję się również wykonanie robót ziemnych, wybudowanie poboczy z materiału kamiennego, zamontowanie nowego oznakowania pionowego oraz elementów poprawiających bezpieczeństwo uczestników ruchu drogowego.

SZCZEGÓŁOWY ZAKRES ROBÓT:

I etap – dokumentacja

Opracowanie dokumentacji projektowej dla zadań pn.:

- zadanie nr 2. Remont drogi gminnej nr 371032T w miejscowości Pacanówka
 - zadanie nr 3. Remont drogi gminnej nr 371007Tw miejscowości Rytwiany
 - zadanie nr 4. Remont drogi gminnej nr 371006T w miejscowości Rytwiany
 - zadanie nr 5. Remont drogi gminnej nr 371014T w miejscowości Rytwiany
 - zadanie nr 6. Remont drogi gminnej nr 371065T w miejscowości Szczeka
 - zadanie nr 7. Remont drogi wewnętrznej nr ewid. 133, 126 w miejscowości Podborek
-
- Opracowanie dokumentacji projektowo – kosztorysowej wraz ze wszystkimi niezbędnymi uzgodnieniami umożliwiającymi uzyskanie pozwolenia na budowę lub zgłoszenie zamiaru wykonania robót dla zamierzenia inwestycyjnego
 - Wykonanie specyfikacji technicznych warunków wykonania i odbioru robót

II etap – roboty budowlane

Remont drogi gminnej nr 371032T w miejscowości Pacanówka

ROBOTY PRZYGOTOWAWCZE Roboty w zakresie burzenia, roboty ziemne		
Odtworzenie trasy i punktów wysokościowych w terenie równinnym (Odtworzenie układu sytuacyjno - wysokościowego drogi jej elementów oraz wykonanie inwentaryzacji powykonawczej. Łączna długość odcinka przewidzianego do przebudowy wynosi 330m)	m	330,00
Rozebranie przepustów z rur betonowych (Rozebranie przepustów średnicy 30-50cm wraz z wykonaniem niezbędnych wykopów i rozbiórek nawierzchni. Wywóz i utylizacja materiałów z rozbiórki w gestii Wykonawcy.)	m	48,00
Przełożenie nawierzchni z kostki brukowej wraz z obrzeżami na zjazdach. (Przełożenie zjazdów w celu dowiązania do nowej niwelety jezdni.)	m ²	128,00
Wykonanie frezowania nawierzchni asfaltowych na zimno:śr. gr. w-wy 5 cm (Frezowanie istniejącej nawierzchni na głębokość śr. 5cm w celu powiązania wysokościowego istniejących i projektowanych nawierzchni bitumicznych. Wywóz i utylizacja materiałów z rozbiórki w gestii Wykonawcy.)	m ²	1155,00
Rozebranie konstrukcji jezdni na głębokość 30cm. (Rozebranie konstrukcji nawierzchni na głębokość śr. 30cm w celu zmiany przebiegu jezdni. Wywóz i utylizacja materiałów z rozbiórki w gestii Wykonawcy.)	m ²	231,00
ROBOTY ZIEMNE Roboty w zakresie usuwania gleby		
Wykonanie wykopów mechanicznie z transportem zgodnie z warunkami umowy w gr. kat. I-V (Wykop pod konstrukcję nowoprojektowanego chodnika. Należy pozostawić materiał mogący zostać wykorzystany do wbudowania w nasyp. Uwaga: miejsce odkładu w gestii Wykonawcy)	m ³	270,00
Wykonanie nasypów mechanicznie z gruntu G1 z pozyskaniem i transportem gruntu. (Uwaga: miejsce dokopu lub ukopu w gestii Wykonawcy)	m ³	56,00
ODWODNIENIE KORPUSU DROGOWEGO Roboty budowlane w zakresie budowy rurociągów, ciągów komunikacyjnych i linii energetycznych		

Ułożenie rowu krytego z rur PP SN 8 średnicy 400mm. (Wykonanie kolektora z rur PP SN 8 średnicy 400mm wraz z wykonaniem podsypki, zasypki. Wykonanie niezbędnych wykopów i rozbiórek nawierzchni.)	m	330,00
Wykonanie kompletnych studzienek śr. 50cm głębokości 100cm wraz z wpustem żeliwnym. (Wykonanie kompletnych studzienek wraz z wykonaniem wykopów (przekopów, rozebrania nawierzchni), podsypki i zasypki.)	szt.	6,00
Wykonanie przykanalików z rur PVC o średnicy 160mm (Wykonanie przykanalików z rur PVC-U kl. S o średnicy 160mm wraz z wykonaniem wykopów (przekopów, rozebrania nawierzchni), podsypki i zasypki.)	m	18,00
Wykonanie studni rewizyjnych o średnicy 1,0 m (Wykonanie kompletnych studni rewizyjnych wraz z wykonaniem wykopów, podsypki, zasypki oraz pierścieniami i pokrywami typu ciężkiego)	szt.	6,00
Wykonanie ścianek czołowych do przepustów. (Wykonanie ścianek czołowych z betonu B-20 o szerokości 20 cm z użyciem deskowania, ścianki zbrojone dwoma rzędami siatki stalowej żebrowanej (A-III) fi 10 mm co 20 cm. Fundament ścianki 0,6x0,4x3,0 m izolacja Abizolem R+2P (wraz z wykonaniem wykopów)	szt.	1,00
PODBUDOWY Roboty w zakresie konstruowania, fundamentowania oraz wykonywania nawierzchni autostrad, dróg		
Wykonanie ulepszanego podłoża z kruszywa stabilizowanego cementem, gr. w-wy 15 cm (Wykonanie ulepszanego podłoża z kruszywa stabilizowanego cementem o $R_m=2,5$ MPa, gr. w-wy 15 cm – poszerzenie)	m²	427,00
Wykonanie podbudowy z kruszywa łamanego, gr. w-wy 25cm (Podbudowa z kruszywa łamanego stabilizowanego mechanicznie (mieszanka mineralna 0/63mm).	m²	936,00
NAWIERZCHNIE Roboty w zakresie konstruowania, fundamentowania oraz wykonywania nawierzchni autostrad, dróg		
Wykonanie nawierzchni z betonu asfaltowego o uziarnieniu 0/12,8 - warstwa wyrównawcza 50kg/m² (Wykonanie nawierzchni z betonu asfaltowego o uziarnieniu 0/12,8 - warstwa wyrównawcza, w ilość 50kg/m ² na całej szerokości jezdni. Oczyszczenie nawierzchni pod warstwę wyrównawczą Skropienie powierzchni emulsją asfaltową, szybko rozpadową w ilości pod wyrównawczą.)	m²	1218,00

Wykonanie warstwy ścieralnej z betonu asfaltowego gr. w-wy 4cm (Wykonanie nawierzchni z BA 0/12,8 – warstwa ścieralna, gr. w-wy 4cm na całej szerokości jezdni. Oczyszczenie nawierzchni pod warstwę ścieralną Skropienie powierzchni emulsją asfaltową, szybkorozpadową w ilości pod ścieralną.)	m²	1185,00
ELEMENTY ULIC Roboty w zakresie konstruowania, fundamentowania oraz wykonywania nawierzchni autostrad, dróg		
Ustawienie krawężników betonowych o wymiarach 15x30cm na ławie betonowej (Krawężniki betonowe o wymiarach 15x30cm, ułożone na podsypce cementowo piaskowej 1:4 gr.5cm po zagęszczeniu na ławie betonowej (beton B15) V=0,13m ³ /m)	m	330,00
Wykonanie nawierzchni z kostki brukowej betonowej gr. 8 cm - kostka kolorowa (Wykonanie warstwy ścieralnej z kostki brukowej betonowej o gr 8 cm na podpce cementowo - piaskowej 1:4 o gr. 5cm - kostka kolorowa wg. Wskazań inwestora.)	m²	445,50
Ustawienie obrzeży betonowych o wymiarach 25x8 cm (Obrzeże betonowych o wymiarach 25x8 cm na podsypce cementowo - piaskowej 1:4 o gr 3 cm na ławie betonowej B10)	m	333,00
ROBOTY WYKOŃCZENIOWE Roboty w zakresie konstruowania, fundamentowania oraz wykonywania nawierzchni autostrad, dróg		
Uzupełnienie poboczy i zjazdów gruntowych materiałem kamiennym (Plantowanie i uzupełnienie - pobocza o śr. szerokości 0,75m i gr. 10cm wykonane z mieszanki 0-32mm)	m²	397,50
Uzupełnienie poboczy gruntem (Plantowanie i uzupełnienie - pobocza o śr. szerokości 0,75m i gr. 10cm wykonane z gruntu rodzimego)	m²	247,50
OZNAKOWANIE DRÓG I URZĄDZENIA BEZPIECZEŃSTWA RUCHU Roboty w zakresie konstruowania, fundamentowania oraz wykonywania nawierzchni autostrad, dróg		
Demontaż istniejących znaków drogowy.	szt.	1,00
Ustawienie słupków z rur stalowych dla znaków drogowych (usunięcie istniejących znaków drogowych)	szt.	1,00
Przymocowanie tarcz znaków drogowych odbłaskowych do słupków	szt.	1,00

Remont drogi gminnej nr 371007T w miejscowości Rytwiany

ROBOTY PRZYGOTOWAWCZE Roboty w zakresie burzenia, roboty ziemne		
Odtworzenie trasy i punktów wysokościowych w terenie równinnym (Odtworzenie układu sytuacyjno - wysokościowego drogi jej elementów oraz wykonanie inwentaryzacji powykonawczej. Łączna długość odcinka przewidzianego do przebudowy wynosi 720m)	m	720,00
ROBOTY ZIEMNE Roboty w zakresie usuwania gleby		
Wykonanie wykopów mechanicznie z transportem zgodnie z warunkami umowy w gr. kat. I-V (Wykop pod konstrukcję jezdni. Należy pozostawić materiał mogący zostać wykorzystany do wbudowania w nasyp. Uwaga: miejsce odkładu w gestii Wykonawcy)	m ³	216,00
Wykonanie nasypów mechanicznie z gruntu G1 z pozyskaniem i transportem gruntu. (Uwaga: miejsce dokopu lub ukopu w gestii Wykonawcy)	m ³	37,50
PODBUDOWY Roboty w zakresie konstruowania, fundamentowania oraz wykonywania nawierzchni autostrad, dróg		
Wykonanie podbudowy z kruszywa łamanego, gr. w-wy 25cm (Podbudowa z kruszywa łamanego stabilizowanego mechanicznie (mieszanka mineralna 0/63mm). - poszerzenie)	m ²	2550,00
NAWIERZCHNIE Roboty w zakresie konstruowania, fundamentowania oraz wykonywania nawierzchni autostrad, dróg		
Wykonanie nawierzchni z betonu asfaltowego o uziarnieniu 0/12,8 - warstwa wiążąca gr. 4cm (Wykonanie nawierzchni z betonu asfaltowego o uziarnieniu 0/12,8 - warstwa wyrównawcza, grubości 4 cm na całej szerokości jezdni. Oczyszczenie nawierzchni pod warstwę wyrównawczą Skropienie powierzchni emulsją asfaltową, szybkozrównowagującą w ilości pod wiążącą.)	m ²	2262,00
Wykonanie warstwy ścieralnej z betonu asfaltowego gr. w-wy 4cm (Wykonanie nawierzchni z BA 0/12,8 – warstwa ścieralna, gr. w-wy 4cm na całej szerokości jezdni. Oczyszczenie nawierzchni pod warstwę ścieralną Skropienie powierzchni emulsją asfaltową, szybkozrównowagującą w ilości pod ścieralną.)	m ²	2190,00

ROBOTY WYKOŃCZENIOWE Roboty w zakresie konstruowania, fundamentowania oraz wykonywania nawierzchni autostrad, dróg		
Uzupełnienie poboczy i zjazdów gruntowych materiałem kamiennym. Wykonanie ścinki poboczy oraz uzupełnienie w zaniżeń. (Plantowanie i uzupełnienie - pobocza o śr. szerokości 0,50m i gr. 10cm wykonane z mieszanki 0-32mm)	m ²	720,00
OZNAKOWANIE DRÓG I URZĄDZENIA BEZPIECZEŃSTWA RUCHU Roboty w zakresie konstruowania, fundamentowania oraz wykonywania nawierzchni autostrad, dróg		
Demontaż istniejących znaków drogowych.	szt.	1,00
Ustawienie słupków z rur stalowych dla znaków drogowych (usunięcie istniejących znaków drogowych)	szt.	1,00
Przymocowanie tarcz znaków drogowych odblaskowych do słupków	szt.	1,00

Remont drogi gminnej nr 371006T w miejscowości Rytwiany

ROBOTY PRZYGOTOWAWCZE Roboty w zakresie burzenia, roboty ziemne		
Odtworzenie trasy i punktów wysokościowych w terenie równinnym (Odtworzenie układu sytuacyjno - wysokościowego drogi jej elementów oraz wykonanie inwentaryzacji powykonawczej. Łączna długość odcinka przewidzianego do przebudowy wynosi 900m)	m	900,00
Wykonanie frezowania nawierzchni asfaltowych na zimno:śr. gr. w-wy 5 cm (Frezowanie istniejącej nawierzchni na głębokość śr. 5cm w celu powiązania wysokościowego istniejących i projektowanych nawierzchni bitumicznych. Wywóz i utylizacja materiałów z rozbiórki w gestii Wykonawcy.)	m ²	1161,00
ROBOTY ZIEMNE Roboty w zakresie usuwania gleby		

Wykonanie wykopów mechanicznie z transportem zgodnie z warunkami umowy w gr. kat. I-V (Wykop pod konstrukcję nowoprojektowanego chodnika. Należy pozostawić materiał mogący zostać wykorzystany do wbudowania w nasyp. Uwaga: miejsce odkładu w gestii Wykonawcy)	m ³	364,00
Wykonanie nasypów mechanicznie z gruntu G1 z pozyskaniem i transportem gruntu. (Uwaga: miejsce dokopu lub ukopu w gestii Wykonawcy)	m ³	96,00
ODWODNIENIE KORPUSU DROGOWEGO Roboty budowlane w zakresie budowy rurociągów, ciągów komunikacyjnych i linii energetycznych		
Przepust z rur PP SN 8 średnicy 500mm. (Wykonanie przepustu z rur PP SN 8 średnicy 500mm wraz z wykonaniem podsypki, zasypki. Wykonanie niezbędnych wykopów i rozbiórek nawierzchni.)	m	12,00
Wykonanie ścianek czołowych do przepustów. (Wykonanie ścianek czołowych z betonu B-20 o szerokości 20 cm z użyciem deskowania, ścianki zbrojone dwoma rzędami siatki stalowej żebrowanej (A-III) fi 10 mm co 20 cm. Fundament ścianki 0,6x0,4x3,0 m izolacja Abizolem R+2P (wraz z wykonaniem wykopów)	szt.	4,00
PODBUDOWY Roboty w zakresie konstruowania, fundamentowania oraz wykonywania nawierzchni autostrad, dróg		
Wykonanie ulepszanego podłoża z kruszywa stabilizowanego cementem, gr. w-wy 15 cm (Wykonanie ulepszanego podłoża z kruszywa stabilizowanego cementem o Rm=2,5 MPa, gr. w-wy 15 cm)	m ²	1820,00
Wykonanie podbudowy z kruszywa łamanego, gr. w-wy 25cm (Podbudowa z kruszywa łamanego stabilizowanego mechanicznie (mieszanka mineralna 0/63mm).	m ²	1820,00
NAWIERZCHNIE Roboty w zakresie konstruowania, fundamentowania oraz wykonywania nawierzchni autostrad, dróg		
Wykonanie nawierzchni z betonu asfaltowego o uziarnieniu 0/12,8 - warstwa wyrównawcza 50kg/m² (Wykonanie nawierzchni z betonu asfaltowego o uziarnieniu 0/12,8 - warstwa wyrównawcza, w ilość 50kg/m ² na całej szerokości jezdni. Oczyszczenie nawierzchni pod warstwę wyrównawczą Skropienie powierzchni emulsją asfaltową, szybko rozpadową w ilości pod wyrównawczą.)	m ²	1208,00

Wykonanie nawierzchni z betonu asfaltowego o uziarnieniu 0/12,8 - warstwa wiążąca gr. 4cm (Wykonanie nawierzchni z betonu asfaltowego o uziarnieniu 0/12,8 - warstwa wyrównawcza, grubości 4 cm na całej szerokości jezdni. Oczyszczenie nawierzchni pod warstwę wyrównawczą Skropienie powierzchni emulsją asfaltową, szybkozspadową w ilości pod wiążącą.)	m ²	1642,00
Wykonanie warstwy ścieralnej z betonu asfaltowego gr. w-wy 4cm (Wykonanie nawierzchni z BA 0/12,8 – warstwa ścieralna, gr. w-wy 4cm na całej szerokości jezdni. Oczyszczenie nawierzchni pod warstwę ścieralną Skropienie powierzchni emulsją asfaltową, szybkozspadową w ilości pod ścieralną.)	m ²	2700,00
ROBOTY WYKOŃCZENIOWE Roboty w zakresie konstruowania, fundamentowania oraz wykonywania nawierzchni autostrad, dróg		
Uzupełnienie poboczy i zjazdów gruntowych materiałem kamiennym (Plantowanie i uzupełnienie - pobocza o śr. szerokości 0,75m i gr. 10cm wykonane z mieszanki 0-32mm)	m ²	900,00
OZNAKOWANIE DRÓG I URZĄDZENIA BEZPIECZEŃSTWA RUCHU Roboty w zakresie konstruowania, fundamentowania oraz wykonywania nawierzchni autostrad, dróg		
Demontaż istniejących znaków drogowych.	szt.	14,00
Ustawienie słupków z rur stalowych dla znaków drogowych (usunięcie istniejących znaków drogowych)	szt.	14,00
Przymocowanie tarcz znaków drogowych odblaskowych do słupków	szt.	14,00

Remont drogi gminnej nr 371014T w miejscowości Rytwiany

ROBOTY PRZYGOTOWAWCZE Roboty w zakresie burzenia, roboty ziemne		
Odtworzenie trasy i punktów wysokościowych w terenie równinnym (Odtworzenie układu sytuacyjno - wysokościowego drogi jej elementów oraz wykonanie inwentaryzacji powykonawczej. Łączna długość odcinka przewidzianego do przebudowy wynosi 460m)	m	460,00

ROBOTY ZIEMNE Roboty w zakresie usuwania gleby		
Wykonanie wykopów mechanicznie z transportem zgodnie z warunkami umowy w gr. kat. I-V (Wykop pod konstrukcję nowoprojektowanego chodnika. Należy pozostawić materiał mogący zostać wykorzystany do wbudowania w nasyp. Uwaga: miejsce odkładu w gestii Wykonawcy)	m ³	340,40
Wykonanie nasypów mechanicznie z gruntu G1 z pozyskaniem i transportem gruntu. (Uwaga: miejsce dokopu lub ukopu w gestii Wykonawcy)	m ³	59,00
PODBUDOWY Roboty w zakresie konstruowania, fundamentowania oraz wykonywania nawierzchni autostrad, dróg		
Wykonanie ulepszanego podłoża z kruszywa stabilizowanego cementem, gr. w-wy 25 cm (Wykonanie ulepszanego podłoża z kruszywa stabilizowanego cementem o Rm=2,5 MPa, gr. w-wy 25 cm)	m ²	1702,00
Wykonanie podbudowy z kruszywa łamanego, gr. w-wy 25cm (Podbudowa z kruszywa łamanego stabilizowanego mechanicznie (mieszanka mineralna 0/63mm).	m ²	1702,00
NAWIERZCHNIE Roboty w zakresie konstruowania, fundamentowania oraz wykonywania nawierzchni autostrad, dróg		
Wykonanie nawierzchni z betonu asfaltowego o uziarnieniu 0/12,8 - warstwa wiążąca gr. 4cm (Wykonanie nawierzchni z betonu asfaltowego o uziarnieniu 0/12,8 - warstwa wyrównawcza, grubości 4 cm na całej szerokości jezdni. Oczyszczenie nawierzchni pod warstwę wyrównawczą Skropienie powierzchni emulsją asfaltową, szybko rozpadową w ilości pod wiążącą.)	m ²	1656,00
Wykonanie warstwy ścieralnej z betonu asfaltowego gr. w-wy 4cm (Wykonanie nawierzchni z BA 0/12,8 – warstwa ścieralna, gr. w-wy 4cm na całej szerokości jezdni. Oczyszczenie nawierzchni pod warstwę ścieralną Skropienie powierzchni emulsją asfaltową, szybko rozpadową w ilości pod ścieralną.)	m ²	1610,00
ROBOTY WYKOŃCZENIOWE Roboty w zakresie konstruowania, fundamentowania oraz wykonywania nawierzchni autostrad, dróg		
Uzupełnienie poboczy i zjazdów gruntowych materiałem kamiennym (Plantowanie i uzupełnienie - pobocza o śr. szerokości 0,75m i gr. 10cm wykonane z mieszanki 0-32mm)	m ²	460,00

OZNAKOWANIE DRÓG I URZĄDZENIA BEZPIECZEŃSTWA RUCHU Roboty w zakresie konstruowania, fundamentowania oraz wykonywania nawierzchni autostrad, dróg		
Montaż progów zwalniających z gotowych elementów	kpl.	2,00
Demontaż istniejących znaków drogowy.	szt.	1,00
Ustawienie słupków z rur stalowych dla znaków drogowych (usunięcie istniejących znaków drogowych)	szt.	1,00
Przymocowanie tarcz znaków drogowych odbłaskowych do słupków	szt.	1,00

Remont drogi gminnej nr 371065T w miejscowości Szczeka

ROBOTY PRZYGOTOWAWCZE Roboty w zakresie burzenia, roboty ziemne		
Odtworzenie trasy i punktów wysokościowych w terenie równinnym (Odtworzenie układu sytuacyjno - wysokościowego drogi jej elementów oraz wykonanie inwentaryzacji powykonawczej. Łączna długość odcinka przewidzianego do przebudowy wynosi 300m)	m	300,00
ROBOTY ZIEMNE Roboty w zakresie usuwania gleby		
Wykonanie wykopów mechanicznie z transportem zgodnie z warunkami umowy w gr. kat. I-V (Wykop pod konstrukcję nowoprojektowanego chodnika. Należy pozostawić materiał mogący zostać wykorzystany do wbudowania w nasyp. Uwaga: miejsce odkładu w gestii Wykonawcy)	m³	222,00
Wykonanie nasypów mechanicznie z gruntu G1 z pozyskaniem i transportem gruntu. (Uwaga: miejsce dokopu lub ukopu w gestii Wykonawcy)	m³	72,00
PODBUDOWY Roboty w zakresie konstruowania, fundamentowania oraz wykonywania nawierzchni autostrad, dróg		

Wykonanie ulepszanego podłoża z kruszywa stabilizowanego cementem, gr. w-wy 15 cm (Wykonanie ulepszanego podłoża z kruszywa stabilizowanego cementem o Rm=1,5 MPa, gr. w-wy 25 cm)	m ²	1110,00
Wykonanie podbudowy z kruszywa łamanego, gr. w-wy 25cm (Podbudowa z kruszywa łamanego stabilizowanego mechanicznie (mieszanka mineralna 0/63mm).	m ²	1110,00
NAWIERZCHNIE Roboty w zakresie konstruowania, fundamentowania oraz wykonywania nawierzchni autostrad, dróg		
Wykonanie nawierzchni z betonu asfaltowego o uziarnieniu 0/12,8 - warstwa wiążąca gr. 4cm (Wykonanie nawierzchni z betonu asfaltowego o uziarnieniu 0/12,8 - warstwa wyrównawcza, grubości 4 cm na całej szerokości jezdni. Oczyszczenie nawierzchni pod warstwę wyrównawczą Skropienie powierzchni emulsją asfaltową, szybko rozpadową w ilości pod wiążącą.)	m ²	1080,00
Wykonanie warstwy ścieralnej z betonu asfaltowego gr. w-wy 4cm (Wykonanie nawierzchni z BA 0/12,8 – warstwa ścieralna, gr. w-wy 4cm na całej szerokości jezdni. Oczyszczenie nawierzchni pod warstwę ścieralną Skropienie powierzchni emulsją asfaltową, szybko rozpadową w ilości pod ścieralną.)	m ²	1050,00
ROBOTY WYKOŃCZENIOWE Roboty w zakresie konstruowania, fundamentowania oraz wykonywania nawierzchni autostrad, dróg		
Uzupełnienie poboczy i zjazdów gruntowych materiałem kamiennym (Plantowanie i uzupełnienie - pobocza o śr. szerokości 0,75m i gr. 10cm wykonane z mieszanki 0-32mm)	m ²	300,00

Remont drogi wewnętrznej nr ewid. 133,126 w miejscowości Podborek

ROBOTY PRZYGOTOWAWCZE Roboty w zakresie burzenia, roboty ziemne		
Odtworzenie trasy i punktów wysokościowych w terenie równinnym (Odtworzenie układu sytuacyjno - wysokościowego drogi jej elementów oraz wykonanie inwentaryzacji powykonawczej. Łączna długość odcinka przewidzianego do przebudowy wynosi 350m)	m	350,00

ROBOTY ZIEMNE Roboty w zakresie usuwania gleby		
Wykonanie wykopów mechanicznie z transportem zgodnie z warunkami umowy w gr. kat. I-V (Wykop pod konstrukcję nowoprojektowanego chodnika. Należy pozostawić materiał mogący zostać wykorzystany do wbudowania w nasyp. Uwaga: miejsce odkładu w gestii Wykonawcy)	m ³	72,00
Wykonanie nasypów mechanicznie z gruntu G1 z pozyskaniem i transportem gruntu. (Uwaga: miejsce dokopu lub ukopu w gestii Wykonawcy)	m ³	32,00
PODBUDOWY Roboty w zakresie konstruowania, fundamentowania oraz wykonywania nawierzchni autostrad, dróg		
Wykonanie podbudowy z kruszywa łamanego, gr. w-wy 25cm (Podbudowa z kruszywa łamanego stabilizowanego mechanicznie (mieszanka mineralna 0/63mm).	m ²	1120,00
NAWIERZCHNIE Roboty w zakresie konstruowania, fundamentowania oraz wykonywania nawierzchni autostrad, dróg		
Wykonanie nawierzchni z betonu asfaltowego o uziarnieniu 0/12,8 - warstwa wiążąca gr. 4cm (Wykonanie nawierzchni z betonu asfaltowego o uziarnieniu 0/12,8 - warstwa wyrównawcza, grubości 4 cm na całej szerokości jezdni. Oczyszczenie nawierzchni pod warstwę wyrównawczą Skropienie powierzchni emulsją asfaltową, szybkorozpadową w ilości pod wiążącą.)	m ²	1085,00
Wykonanie warstwy ścieralnej z betonu asfaltowego gr. w-wy 4cm (Wykonanie nawierzchni z BA 0/12,8 – warstwa ścieralna, gr. w-wy 4cm na całej szerokości jezdni. Oczyszczenie nawierzchni pod warstwę ścieralną Skropienie powierzchni emulsją asfaltową, szybkorozpadową w ilości pod ścieralną.)	m ²	1050,00
ROBOTY WYKOŃCZENIOWE Roboty w zakresie konstruowania, fundamentowania oraz wykonywania nawierzchni autostrad, dróg		
Uzupełnienie poboczy i zjazdów gruntowych materiałem kamiennym (Plantowanie i uzupełnienie - pobocza o śr. szerokości 0,75m i gr. 10cm wykonane z mieszanki 0-32mm)	m ²	300,00
OZNAKOWANIE DRÓG I URZĄDZENIA BEZPIECZEŃSTWA RUCHU Roboty w zakresie konstruowania, fundamentowania oraz wykonywania nawierzchni autostrad, dróg		

Demontaż istniejących znaków drogowych.	szt.	1,00
Ustawienie słupków z rur stalowych dla znaków drogowych (usunięcie istniejących znaków drogowych)	szt.	1,00
Przymocowanie tarcz znaków drogowych odbłaskowych do słupków	szt.	1,00

- ✓ Zamawiający dopuszcza możliwość zastosowania materiałów równoważnych. Zamawiający informuje jednocześnie, że wskazane w dokumentacji przetargowej nazwy materiałów i producentów mają charakter przykładowy. Zostały one bowiem przywołane jedynie w celu sprecyzowania parametrów i wymogów techniczno-użytkowych przedmiotu zamówienia. Zamawiający dopuszcza składanie ofert materiałowo i technologicznie równoważnych. Zgodnie z art. 30 ust. 5 ustawy Wykonawca, który powołuje się na rozwiązania równoważne opisywanym przez Zamawiającego, jest obowiązany wykazać, że oferowane przez niego materiały czy urządzenia spełniają wymagania określone przez zamawiającego. W związku z powyższym, w przypadku zaoferowania materiałów i urządzeń równoważnych do materiałów i urządzeń określonych w dokumentacji, wykonawca zobowiązany jest załączyć do oferty szczegółowy opis oferowanych materiałów i urządzeń wskazując, że zaproponowane rozwiązania są równoważne pod względem technicznym, jakościowym i funkcjonalnym. Nie wykazanie materiałów i urządzeń równoważnych traktowane będzie, jako deklaracja wbudowania materiałów wymienionych w dokumentacji projektowej.

1.1.2. AKTUALNE UWARUNKOWANIA PRZEDMIOTU ZAMÓWIENIA

Podstawę działań Wykonawcy w zakresie projektowania przedsięwzięcia stanowią warunki i wymagania zawarte w niniejszym PFU oraz obowiązujące przepisy prawne regulujące uzyskanie niezbędnych decyzji, zezwoleń, pozwoleń, zgód i uzgodnień oraz realizację robot budowlanych zgodnie z prawem.

Przedmiotowe decyzje, zezwolenia, pozwolenia, zgody, uzgodnienia oraz realizację robot budowlanych. Wykonawca uwzględni przygotowując ofertę i ujmie w cenie ofertowej.

Dokumentacja projektowa oraz dokumentacja towarzysząca powinna spełniać wymagania niezbędne do uzyskania zgłoszenia zamiaru rozpoczęcia wykonania robot budowlanych lub uzyskania pozwolenia na budowę a przed złożeniem wniosku o wydanie tej decyzji zostanie przedstawiona do zatwierdzenia przez Zamawiającego.

Przedmiotowe odcinki drogi położone są w obszarze wiejskim, realizacja zadania znacząco poprawi bezpieczeństwo ruchu pieszych użytkowników dróg, jak również wpłynie na komfort i bezpieczeństwo jazdy. Przedmiotowe drogi stanowią również bezpośredni dojazd do terenów na których prowadzona jest produkcja rolna, sadownictwo i ogrodnictwo.

1.1.3. OGÓLNE WŁAŚCIWOŚCI FUNKCJONALNO-UŻYTKOWE

Głównym celem projektu jest stworzenie atrakcyjnej przestrzeni publicznej (drogowej) służącej mieszkańcom obszaru przy przebudowanych drogach gminnych, w tym:

- Pobudzenie aktywności mieszkańców;
- Rozwój oraz poprawa dostępności infrastruktury drogowej
- Stworzenie bezpiecznej, estetycznej i funkcjonalnej przestrzeni publicznej (drogowej) służącej poprawie jakości życia mieszkańców;
- Racjonalne wykorzystanie potencjałów obszaru objętego projektem;
- Zwiększenie atrakcyjności turystycznej Gminy Rytwiany;

Wykonawca ponadto, winien zapewnić lub wskazać alternatywne możliwości prowadzenia ruchu pieszego, rowerowego i związanego z obsługą terenów przyległych, a także zapewnić dostęp do drogi publicznej nieruchomości położonych wzdłuż drogi. Projektowane urządzenia zabezpieczające przed wzajemnym niekorzystnym oddziaływaniem nie powinny nadmiernie ograniczać dostępności drogi.

1.1.4. SZCZEGÓŁOWE WŁAŚCIWOŚCI FUNKCJONALNO UŻYTKOWE WYRAŻONE WE WSKAŹNIKACH POWIERZCHNIOWO KUBATUROWYCH

Powierzchnia całej działki

-zadanie nr 2. Remont drogi gminnej nr 371032T w miejscowości Pacanówka

-181 obręb Pacanówka: 0,16 ha

-zadanie nr 3. Remont drogi gminnej nr 371007Tw miejscowości Rytwiany

- 1762 obręb Rytwiany: 0,27 ha

-1763/3 obręb Rytwiany: 0,03 ha

-1763/2 obręb Rytwiany: 0,18 ha

-zadanie nr 4. Remont drogi gminnej nr 371006T w miejscowości Rytwiany

- 1989 obręb Rytwiany: 0,7192 ha

-zadanie nr 5. Remont drogi gminnej nr 371014T w miejscowości Rytwiany

-394 obręb Rytwiany: 0,40 ha

-zadanie nr 6. Remont drogi gminnej nr 371065T w miejscowości Szczeka

-1164 obręb Szczeka: 0,76 ha

-zadanie nr 7. Remont drogi wewnętrznej nr ewid. 133, 126 w miejscowości Podborek

- 133 obręb Podborek: 0,08 ha

- 126 obręb Podborek: 0,14 ha

Łączna powierzchnia działek w m2 na obszarze opracowania:

-zadanie nr 2. Remont drogi gminnej nr 371032T w miejscowości Pacanówka

-181 obręb Pacanówka: 2080,00 m2

-zadanie nr 3. Remont drogi gminnej nr 371007Tw miejscowości Rytwiany

- 1762 obręb Rytwiany, 1763/3 obręb Rytwiany, 1763/2 obręb Rytwiany: 2880,00 m2

-zadanie nr 4. Remont drogi gminnej nr 371006T w miejscowości Rytwiany

- 1989 obręb Rytwiany: 3600,00 m2

-zadanie nr 5. Remont drogi gminnej nr 371014T w miejscowości Rytwiany

-394 obręb Rytwiany: 2070,00 m2

-zadanie nr 6. Remont drogi gminnej nr 371065T w miejscowości Szczeka

-1164 obręb Szczeka: 1350,00 m2

-zadanie nr 7. Remont drogi wewnętrznej nr ewid. 133, 126 w miejscowości Podborek

- 133 obręb Podborek, 126 obręb Podborek: 1400,00 m2

1.2. OPIS WYMAGAŃ ZAMAWIAJĄCEGO W STOSUNKU DO PRZEDMIOTU ZAMÓWIENIA

Projekt budowlany i wykonawczy powinien zostać sporządzony w oparciu o wytyczne w programie funkcjonalno-użytkowym. Opracowanie powinno być traktowane jako punkt wyjściowy do realizacji właściwego projektu budowlanego i wykonawczego oraz realizacji inwestycji, mają one charakter poglądowy. Wykonawca musi się liczyć z sytuacją, że rodzaje robót i ilości wg PFU mogą ulec zmianie po opracowaniu dokumentacji projektowej.

Do obowiązków Wykonawcy realizującego przebudowy w systemie „zaprojektuj i wybuduj” będzie należało (niezależnie od danych załączonych w części informacyjnej PFU):

- pozyskanie wszystkich istotnych informacji niezbędnych do projektowania, w tym wynikających z dokumentów planistycznych gmin, zasobów zarządców i administratorów obiektów i urządzeń, archiwów i innych jednostek mogących posiadać informacje odnośnie terenu przedsięwzięcia,
- sporządzenie mapy do celów projektowych dla potrzeb PB i PT,
- sporządzenie (dokonanie) wszelkich inwentaryzacji, ocen, ekspertyz, pomiarów i badań terenu i istniejących obiektów i urządzeń. W tym zakresie należy również dokonać analizy dostępności komunikacyjnej działek położonych przy projektowanej drodze,
- uzyskanie warunków technicznych przebudowy i zabezpieczenia wszystkich kolidujących sieci zewnętrznych (jeżeli wymagane),
- sporządzenie dokumentacji projektowej technicznej umożliwiającej realizację obiektów budowlanych,
- sporządzenie wszelkich opracowań wynikających z dostosowania dokumentacji projektowej do układu współrzędnych sytuacyjnych oraz układu wysokościowego aktualnie obowiązujących na terenie inwestycji,
- sporządzenie wszelkich projektów związanych z organizacją robót i placu budowy, gospodarką odpadami,
- sporządzeniu projektu stałej organizacji ruchu,
- sporządzenie geodezyjnej inwentaryzacji powykonawczej,

Ponadto Zamawiający wymaga aby:

- każde rozwiązanie projektowe, które na etapie wykonawstwa projektu i robót powoduje zajętość pasa drogowego funkcjonującego ciągu drogowego winno uwzględniać konieczność sporządzenia projektu organizacji ruchu na czas wykonawstwa,
- techniczne rozwiązania projektowe wprowadzające zmiany rzeczowe i lokalizacyjne istniejącego oznakowania pionowego, poziomego, sygnałów drogowych lub urządzeń bezpieczeństwa wymagają sporządzenia projektu stałej organizacji ruchu uwzględniając w/w zmiany w zakresie rozwiązania wymagają kompletności

rozwiązań organizacji ruchu z dostosowaniem odcinków włączeń łącznie z kompletnością informacji kierunkowej,

- Zamawiający wymaga, aby Wykonawca w opracowanym projekcie tymczasowej organizacji ruchu w trakcie wyłączenia skrzyżowań lub odcinków dróg wskazać konieczne objazdy,
- Wykonawca na etapie opracowania projektu organizacji ruchu winien wykazać konieczne oznakowanie dotyczące najmniej chronionych uczestników ruchu i zaprojektowanych nowych niestandardowych udoskonaleń lub ograniczeń wpływających na postrzegalność wszystkich uczestników ruchu przez uczestników o decydującym znaczeniu ruchu,

1.2.1. PRZYGOTOWANIE TERENU BUDOWY

Wyroby budowlane stosowane w trakcie wykonywania robót budowlanych, muszą spełniać wymagania polskich przepisów. Wykonawca musi posiadać dokumenty potwierdzające, że zostały one wprowadzone do obrotu zgodnie z regulacjami ustawy o wyrobach budowlanych i posiadają wymagane deklaracje zgodności oraz certyfikaty.

Teren należy ogrodzić i zabezpieczyć przed dostępem osób nieupoważnionych. Wykonawca zobowiązany jest do zapewnienia ochrony terenu objętego placem budowy do czasu jej zakończenia jak również zabezpieczenia znajdującego się wyposażenia a także składowanych własnych materiałów budowlanych i sprzętu.

1.2.2. WYMAGANIA DOTYCZĄCE PROJEKTU ARCHITEKTURY

-Wyniki badań gruntowo-wodnych na terenie budowy wymagane dla potrzeb posadowienia obiektów.

-Inwentaryzacja zieleni.

-W przypadku kolizji projektowanej budowy z istniejącym drzewostanem, należy sporządzić inwentaryzację zieleni i uzyskać stosowne zezwolenie na usunięcie drzew. Zieleń niska zostanie odtworzona i uzupełniona po zakończeniu robót budowlanych.

-Porozumienia, zgody lub pozwolenia oraz warunki techniczne i realizacyjne związane z przyłączeniem obiektu do istniejących sieci wodociągowych, kanalizacyjnych, ciepłych, gazowych, energetycznych, i teletechnicznych oraz dróg samochodowych, kolejowych i wodnych (jeśli dotyczy).

-Mapa do celów projektowych.

1.2.3. WYMAGANIA DOTYCZĄCE PROJEKTU KONSTRUKCJI

Konstrukcja: Wykonawca winien zakładać możliwe najprostsze rozwiązania oraz najmniejszą ingerencję w istniejące konstrukcje oraz zaprojektować zgodnie z wymaganiem Polskich Norm.

1.2.4. WYMAGANIA DOTYCZĄCE PROJEKTU INSTALACJI

Projekt instalacyjny powinien zawierać m.in.:
Wykonanie oznakowania aktywnego.

1.2.5. WYMAGANIA DOTYCZĄCE WYKOŃCZENIA

Prace wykończeniowe będą realizowane zgodnie z Szczegółowymi Specyfikacjami Technicznymi przygotowanymi przez Wykonawcę i zaaprobowanymi przez Zamawiającego.

1.2.6. WYMAGANIA DOTYCZĄCE ZAGOSPODAROWANIA TERENU

Remont drogi gminnej nr 371032T w miejscowości Pacanówka

ROBOTY PRZYGOTOWAWCZE Roboty w zakresie burzenia, roboty ziemne		
Odtworzenie trasy i punktów wysokościowych w terenie równinnym (Odtworzenie układu sytuacyjno - wysokościowego drogi jej elementów oraz wykonanie inwentaryzacji powykonawczej. Łączna długość odcinka przewidzianego do przebudowy wynosi 330m)	m	330,00
Rozebranie przepustów z rur betonowych (Rozebranie przepustów średnicy 30-50cm wraz z wykonaniem niezbędnych wykopów i rozbiórek nawierzchni. Wywóz i utylizacja materiałów z rozbiórki w gestii Wykonawcy.)	m	48,00
Przełożenie nawierzchni z kostki brukowej wraz z obrzeżami na zjazdach. (Przełożenie zjazdów w celu dowiązania do nowej niwelety jezdni.)	m ²	128,00
Wykonanie frezowania nawierzchni asfaltowych na zimno:śr. gr. w-wy 5 cm (Frezowanie istniejącej nawierzchni na głębokość śr. 5cm w celu powiązania wysokościowego istniejących i projektowanych nawierzchni bitumicznych. Wywóz i utylizacja materiałów z rozbiórki w gestii Wykonawcy.)	m ²	1155,00
Rozebranie konstrukcji jezdni na głębokość 30cm. (Rozebranie konstrukcji nawierzchni na głębokość śr. 30cm w celu zmiany przebiegu jezdni. Wywóz i utylizacja materiałów z rozbiórki w gestii Wykonawcy.)	m ²	231,00
ROBOTY ZIEMNE Roboty w zakresie usuwania gleby		

Wykonanie wykopów mechanicznie z transportem zgodnie z warunkami umowy w gr. kat. I-V (Wykop pod konstrukcję nowoprojektowanego chodnika. Należy pozostawić materiał mogący zostać wykorzystany do wbudowania w nasyp. Uwaga: miejsce odkładu w gestii Wykonawcy)	m ³	270,00
Wykonanie nasypów mechanicznie z gruntu G1 z pozyskaniem i transportem gruntu. (Uwaga: miejsce dokopu lub ukopu w gestii Wykonawcy)	m ³	56,00
ODWODNIENIE KORPUSU DROGOWEGO Roboty budowlane w zakresie budowy rurociągów, ciągów komunikacyjnych i linii energetycznych		
Ułożenie rowu krytego z rur PP SN 8 średnicy 400mm. (Wykonanie kolektora z rur PP SN 8 średnicy 400mm wraz z wykonaniem podsypki, zasypki. Wykonanie niezbędnych wykopów i rozbiórek nawierzchni.)	m	330,00
Wykonanie kompletnych studzienek śr. 50cm głębokości 100cm wraz z wpustem żeliwnym. (Wykonanie kompletnych studzienek wraz z wykonaniem wykopów (przekopów, rozebrania nawierzchni), podsypki i zasypki.)	szt.	6,00
Wykonanie przykanalików z rur PVC o średnicy 160mm (Wykonanie przykanalików z rur PVC-U kl. S o średnicy 160mm wraz z wykonaniem wykopów (przekopów, rozebrania nawierzchni), podsypki i zasypki.)	m	18,00
Wykonanie studni rewizyjnych o średnicy 1,0 m (Wykonanie kompletnych studni rewizyjnych wraz z wykonaniem wykopów, podsypki, zasypki oraz pierścieniami i pokrywami typu ciężkiego)	szt.	6,00
Wykonanie ścianek czołowych do przepustów. (Wykonanie ścianek czołowych z betonu B-20 o szerokości 20 cm z użyciem deskowania, ścianki zbrojone dwoma rzędami siatki stalowej żebrowanej (A-III) fi 10 mm co 20 cm. Fundament ścianki 0,6x0,4x3,0 m izolacja Abizolem R+2P (wraz z wykonaniem wykopów)	szt.	1,00
PODBUDOWY Roboty w zakresie konstruowania, fundamentowania oraz wykonywania nawierzchni autostrad, dróg		
Wykonanie ulepszanego podłoża z kruszywa stabilizowanego cementem, gr. w-wy 15 cm (Wykonanie ulepszanego podłoża z kruszywa stabilizowanego cementem o Rm=2,5 MPa, gr. w-wy 15 cm – poszerzenie)	m ²	427,00
Wykonanie podbudowy z kruszywa łamanego, gr. w-wy 25cm (Podbudowa z kruszywa łamanego stabilizowanego mechanicznie (mieszanka mineralna 0/63mm).	m ²	936,00

<p align="center">NAWIERZCHNIE</p> <p>Roboty w zakresie konstruowania, fundamentowania oraz wykonywania nawierzchni autostrad, dróg</p>		
<p>Wykonanie nawierzchni z betonu asfaltowego o uziarnieniu 0/12,8 - warstwa wyrównawcza 50kg/m2 (Wykonanie nawierzchni z betonu asfaltowego o uziarnieniu 0/12,8 - warstwa wyrównawcza, w ilość 50kg/m2 na całej szerokości jezdni. Oczyszczenie nawierzchni pod warstwę wyrównawczą Skropienie powierzchni emulsją asfaltową, szybko rozpadową w ilości pod wyrównawczą.)</p>	m²	1218,00
<p>Wykonanie warstwy ścieralnej z betonu asfaltowego gr. w-wy 4cm (Wykonanie nawierzchni z BA 0/12,8 – warstwa ścieralna, gr. w-wy 4cm na całej szerokości jezdni. Oczyszczenie nawierzchni pod warstwę ścieralną Skropienie powierzchni emulsją asfaltową, szybko rozpadową w ilości pod ścieralną.)</p>	m²	1185,00
<p align="center">ELEMENTY ULIC</p> <p>Roboty w zakresie konstruowania, fundamentowania oraz wykonywania nawierzchni autostrad, dróg</p>		
<p>Ustawienie krawężników betonowych o wymiarach 15x30cm na ławie betonowej (Krawężniki betonowe o wymiarach 15x30cm, ułożone na podsypce cementowo piaskowej 1:4 gr.5cm po zagęszczeniu na ławie betonowej (beton B15) V=0,13m3/m)</p>	m	330,00
<p>Wykonanie nawierzchni z kostki brukowej betonowej gr. 8 cm - kostka kolorowa (Wykonanie warstwy ścieralnej z kostki brukowej betonowej o gr 8 cm na podsypce cementowo - piaskowej 1:4 o gr. 5cm - kostka kolorowa wg. Wskazań inwestora.)</p>	m²	445,50
<p>Ustawienie obrzeży betonowych o wymiarach 25x8 cm (Obrzeże betonowych o wymiarach 25x8 cm na podsypce cementowo - piaskowej 1:4 o gr 3 cm na ławie betonowej B10)</p>	m	333,00
<p align="center">ROBOTY WYKOŃCZENIOWE</p> <p>Roboty w zakresie konstruowania, fundamentowania oraz wykonywania nawierzchni autostrad, dróg</p>		
<p>Uzupełnienie poboczy i zjazdów gruntowych materiałem kamiennym (Plantowanie i uzupełnienie - pobocza o śr. szerokości 0,75m i gr. 10cm wykonane z mieszanki 0-32mm)</p>	m²	397,50
<p>Uzupełnienie poboczy gruntem (Plantowanie i uzupełnienie - pobocza o śr. szerokości 0,75m i gr. 10cm wykonane z gruntu rodzimego)</p>	m²	247,50

OZNAKOWANIE DRÓG I URZĄDZENIA BEZPIECZEŃSTWA RUCHU Roboty w zakresie konstruowania, fundamentowania oraz wykonywania nawierzchni autostrad, dróg		
Demontaż istniejących znaków drogowy.	szt.	1,00
Ustawienie słupków z rur stalowych dla znaków drogowych (usunięcie istniejących znaków drogowych)	szt.	1,00
Przymocowanie tarcz znaków drogowych odblaskowych do słupków	szt.	1,00

Remont drogi gminnej nr 371007T w miejscowości Rytwiany

ROBOTY PRZYGOTOWAWCZE Roboty w zakresie burzenia, roboty ziemne		
Odtworzenie trasy i punktów wysokościowych w terenie równinnym (Odtworzenie układu sytuacyjno - wysokościowego drogi jej elementów oraz wykonanie inwentaryzacji powykonawczej. Łączna długość odcinka przewidzianego do przebudowy wynosi 720m)	m	720,00
ROBOTY ZIEMNE Roboty w zakresie usuwania gleby		
Wykonanie wykopów mechanicznie z transportem zgodnie z warunkami umowy w gr. kat. I-V (Wykop pod konstrukcję jezdni. Należy pozostawić materiał mogący zostać wykorzystany do wbudowania w nasyp. Uwaga: miejsce odkładu w gestii Wykonawcy)	m³	216,00
Wykonanie nasypów mechanicznie z gruntu G1 z pozyskaniem i transportem gruntu. (Uwaga: miejsce dokopu lub ukopu w gestii Wykonawcy)	m³	37,50
PODBUDOWY Roboty w zakresie konstruowania, fundamentowania oraz wykonywania nawierzchni autostrad, dróg		

Wykonanie podbudowy z kruszywa łamanego, gr. w-wy 25cm (Podbudowa z kruszywa łamanego stabilizowanego mechanicznie (mieszanka mineralna 0/63mm). - poszerzenie)	m ²	2550,00
NAWIERZCHNIE Roboty w zakresie konstruowania, fundamentowania oraz wykonywania nawierzchni autostrad, dróg		
Wykonanie nawierzchni z betonu asfaltowego o uziarnieniu 0/12,8 - warstwa wiążąca gr. 4cm (Wykonanie nawierzchni z betonu asfaltowego o uziarnieniu 0/12,8 - warstwa wyrównawcza, grubości 4 cm na całej szerokości jezdni. Oczyszczenie nawierzchni pod warstwę wyrównawczą Skropienie powierzchni emulsją asfaltową, szybkozestwardniającą w ilości pod wiążącą.)	m ²	2262,00
Wykonanie warstwy ścieralnej z betonu asfaltowego gr. w-wy 4cm (Wykonanie nawierzchni z BA 0/12,8 – warstwa ścieralna, gr. w-wy 4cm na całej szerokości jezdni. Oczyszczenie nawierzchni pod warstwę ścieralną Skropienie powierzchni emulsją asfaltową, szybkozestwardniającą w ilości pod ścieralną.)	m ²	2190,00
ROBOTY WYKOŃCZENIOWE Roboty w zakresie konstruowania, fundamentowania oraz wykonywania nawierzchni autostrad, dróg		
Uzupełnienie poboczy i zjazdów gruntowych materiałem kamiennym. Wykonanie ścinki poboczy oraz uzupełnienie w zaniżeniu. (Plantowanie i uzupełnienie - pobocza o śr. szerokości 0,50m i gr. 10cm wykonane z mieszanki 0-32mm)	m ²	720,00
OZNAKOWANIE DRÓG I URZĄDZENIA BEZPIECZEŃSTWA RUCHU Roboty w zakresie konstruowania, fundamentowania oraz wykonywania nawierzchni autostrad, dróg		
Demontaż istniejących znaków drogowych.	szt.	1,00
Ustawienie słupków z rur stalowych dla znaków drogowych (usunięcie istniejących znaków drogowych)	szt.	1,00
Przymocowanie tarcz znaków drogowych odbłaskowych do słupków	szt.	1,00

Remont drogi gminnej nr 371006T w miejscowości Rytwiany

ROBOTY PRZYGOTOWAWCZE Roboty w zakresie burzenia, roboty ziemne		
Odtworzenie trasy i punktów wysokościowych w terenie równinnym (Odtworzenie układu sytuacyjno - wysokościowego drogi jej elementów oraz wykonanie inwentaryzacji powykonawczej. Łączna długość odcinka przewidzianego do przebudowy wynosi 900m)	m	900,00
Wykonanie frezowania nawierzchni asfaltowych na zimno:śr. gr. w-wy 5 cm (Frezowanie istniejącej nawierzchni na głębokość śr. 5cm w celu powiązania wysokościowego istniejących i projektowanych nawierzchni bitumicznych. Wywóz i utylizacja materiałów z rozbiórki w gestii Wykonawcy.)	m ²	1161,00
ROBOTY ZIEMNE Roboty w zakresie usuwania gleby		
Wykonanie wykopów mechanicznie z transportem zgodnie z warunkami umowy w gr. kat. I-V (Wykop pod konstrukcję nowoprojektowanego chodnika. Należy pozostawić materiał mogący zostać wykorzystany do wbudowania w nasyp. Uwaga: miejsce odkładu w gestii Wykonawcy)	m ³	364,00
Wykonanie nasypów mechanicznie z gruntu G1 z pozyskaniem i transportem gruntu. (Uwaga: miejsce dokopu lub ukopu w gestii Wykonawcy)	m ³	96,00
ODWODNIENIE KORPUSU DROGOWEGO Roboty budowlane w zakresie budowy rurociągów, ciągów komunikacyjnych i linii energetycznych		
Przepust z rur PP SN 8 średnicy 500mm. (Wykonanie przepustu z rur PP SN 8 średnicy 500mm wraz z wykonaniem podsypki, zasypki. Wykonanie niezbędnych wykopów i rozbiórek nawierzchni.)	m	12,00
Wykonanie ścianek czołowych do przepustów. (Wykonanie ścianek czołowych z betonu B-20 o szerokości 20 cm z użyciem deskowania, ścianki zbrojone dwoma rzędami siatki stalowej żebrowanej (A-III) fi 10 mm co 20 cm. Fundament ścianki 0,6x0,4x3,0 m izolacja Abizolem R+2P (wraz z wykonaniem wykopów)	szt.	4,00
PODBUDOWY Roboty w zakresie konstruowania, fundamentowania oraz wykonywania nawierzchni autostrad, dróg		

Wykonanie ulepszanego podłoża z kruszywa stabilizowanego cementem, gr. w-wy 15 cm (Wykonanie ulepszanego podłoża z kruszywa stabilizowanego cementem o $R_m=2,5$ MPa, gr. w-wy 15 cm)	m ²	1820,00
Wykonanie podbudowy z kruszywa łamanego, gr. w-wy 25cm (Podbudowa z kruszywa łamanego stabilizowanego mechanicznie (mieszanka mineralna 0/63mm).	m ²	1820,00
NAWIERZCHNIE Roboty w zakresie konstruowania, fundamentowania oraz wykonywania nawierzchni autostrad, dróg		
Wykonanie nawierzchni z betonu asfaltowego o uziarnieniu 0/12,8 - warstwa wyrównawcza 50kg/m2 (Wykonanie nawierzchni z betonu asfaltowego o uziarnieniu 0/12,8 - warstwa wyrównawcza, w ilość 50kg/m2 na całej szerokości jezdni. Oczyszczenie nawierzchni pod warstwę wyrównawczą Skropienie powierzchni emulsją asfaltową, szybko rozpadową w ilości pod wyrównawczą.)	m ²	1208,00
Wykonanie nawierzchni z betonu asfaltowego o uziarnieniu 0/12,8 - warstwa wiążąca gr. 4cm (Wykonanie nawierzchni z betonu asfaltowego o uziarnieniu 0/12,8 - warstwa wyrównawcza, grubości 4 cm na całej szerokości jezdni. Oczyszczenie nawierzchni pod warstwę wyrównawczą Skropienie powierzchni emulsją asfaltową, szybko rozpadową w ilości pod wiążącą.)	m ²	1642,00
Wykonanie warstwy ścieralnej z betonu asfaltowego gr. w-wy 4cm (Wykonanie nawierzchni z BA 0/12,8 – warstwa ścieralna, gr. w-wy 4cm na całej szerokości jezdni. Oczyszczenie nawierzchni pod warstwę ścieralną Skropienie powierzchni emulsją asfaltową, szybko rozpadową w ilości pod ścieralną.)	m ²	2700,00
ROBOTY WYKOŃCZENIOWE Roboty w zakresie konstruowania, fundamentowania oraz wykonywania nawierzchni autostrad, dróg		
Uzupełnienie poboczy i zjazdów gruntowych materiałem kamiennym (Plantowanie i uzupełnienie - pobocza o śr. szerokości 0,75m i gr. 10cm wykonane z mieszanki 0-32mm)	m ²	900,00
OZNAKOWANIE DRÓG I URZĄDZENIA BEZPIECZEŃSTWA RUCHU Roboty w zakresie konstruowania, fundamentowania oraz wykonywania nawierzchni autostrad, dróg		
Demontaż istniejących znaków drogowy.	szt.	14,00

Ustawienie słupków z rur stalowych dla znaków drogowych (usunięcie istniejących znaków drogowych)	szt.	14,00
Przymocowanie tarcz znaków drogowych odbłaskowych do słupków	szt.	14,00

Remont drogi gminnej nr 371014T w miejscowości Rytwiany

ROBOTY PRZYGOTOWAWCZE Roboty w zakresie burzenia, roboty ziemne		
Odtworzenie trasy i punktów wysokościowych w terenie równinnym (Odtworzenie układu sytuacyjno - wysokościowego drogi jej elementów oraz wykonanie inwentaryzacji powykonawczej. Łączna długość odcinka przewidzianego do przebudowy wynosi 460m)	m	460,00
ROBOTY ZIEMNE Roboty w zakresie usuwania gleby		
Wykonanie wykopów mechanicznie z transportem zgodnie z warunkami umowy w gr. kat. I-V (Wykop pod konstrukcję nowoprojektowanego chodnika. Należy pozostawić materiał mogący zostać wykorzystany do wbudowania w nasyp. Uwaga: miejsce odkładu w gestii Wykonawcy)	m ³	340,40
Wykonanie nasypów mechanicznie z gruntu G1 z pozyskaniem i transportem gruntu. (Uwaga: miejsce dokopu lub ukopu w gestii Wykonawcy)	m ³	59,00
PODBUDOWY Roboty w zakresie konstruowania, fundamentowania oraz wykonywania nawierzchni autostrad, dróg		
Wykonanie ulepszanego podłoża z kruszywa stabilizowanego cementem, gr. w-wy 25 cm (Wykonanie ulepszanego podłoża z kruszywa stabilizowanego cementem o Rm=2,5 MPa, gr. w-wy 25 cm)	m ²	1702,00
Wykonanie podbudowy z kruszywa łamanego, gr. w-wy 25cm (Podbudowa z kruszywa łamanego stabilizowanego mechanicznie (mieszanka mineralna 0/63mm).	m ²	1702,00

NAWIERZCHNIE Roboty w zakresie konstruowania, fundamentowania oraz wykonywania nawierzchni autostrad, dróg		
Wykonanie nawierzchni z betonu asfaltowego o uziarnieniu 0/12,8 - warstwa wiążąca gr. 4cm (Wykonanie nawierzchni z betonu asfaltowego o uziarnieniu 0/12,8 - warstwa wyrównawcza, grubości 4 cm na całej szerokości jezdni. Oczyszczenie nawierzchni pod warstwę wyrównawczą Skropienie powierzchni emulsją asfaltową, szybkorozpadową w ilości pod wiążącą.)	m ²	1656,00
Wykonanie warstwy ścieralnej z betonu asfaltowego gr. w-wy 4cm (Wykonanie nawierzchni z BA 0/12,8 – warstwa ścieralna, gr. w-wy 4cm na całej szerokości jezdni. Oczyszczenie nawierzchni pod warstwę ścieralną Skropienie powierzchni emulsją asfaltową, szybkorozpadową w ilości pod ścieralną.)	m ²	1610,00
ROBOTY WYKOŃCZENIOWE Roboty w zakresie konstruowania, fundamentowania oraz wykonywania nawierzchni autostrad, dróg		
Uzupełnienie poboczy i zjazdów gruntowych materiałem kamiennym (Plantowanie i uzupełnienie - pobocza o śr. szerokości 0,75m i gr. 10cm wykonane z mieszanki 0-32mm)	m ²	460,00
OZNAKOWANIE DRÓG I URZĄDZENIA BEZPIECZEŃSTWA RUCHU Roboty w zakresie konstruowania, fundamentowania oraz wykonywania nawierzchni autostrad, dróg		
Montaż progów zwalniających z gotowych elementów	kpl.	2,00
Demontaż istniejących znaków drogowy.	szt.	1,00
Ustawienie słupków z rur stalowych dla znaków drogowych (usunięcie istniejących znaków drogowych)	szt.	1,00
Przymocowanie tarcz znaków drogowych odbłaskowych do słupków	szt.	1,00

Remont drogi gminnej nr 371065T w miejscowości Szczeka

ROBOTY PRZYGOTOWAWCZE Roboty w zakresie burzenia, roboty ziemne		
Odtworzenie trasy i punktów wysokościowych w terenie równinnym (Odtworzenie układu sytuacyjno - wysokościowego drogi jej elementów oraz wykonanie inwentaryzacji powykonawczej. Łączna długość odcinka przewidzianego do przebudowy wynosi 300m)	m	300,00
ROBOTY ZIEMNE Roboty w zakresie usuwania gleby		
Wykonanie wykopów mechanicznie z transportem zgodnie z warunkami umowy w gr. kat. I-V (Wykop pod konstrukcję nowoprojektowanego chodnika. Należy pozostawić materiał mogący zostać wykorzystany do wbudowania w nasyp. Uwaga: miejsce odkładu w gestii Wykonawcy)	m ³	222,00
Wykonanie nasypów mechanicznie z gruntu G1 z pozyskaniem i transportem gruntu. (Uwaga: miejsce dokopu lub ukopu w gestii Wykonawcy)	m ³	72,00
PODBUDOWY Roboty w zakresie konstruowania, fundamentowania oraz wykonywania nawierzchni autostrad, dróg		
Wykonanie ulepszanego podłoża z kruszywa stabilizowanego cementem, gr. w-wy 15 cm (Wykonanie ulepszanego podłoża z kruszywa stabilizowanego cementem o Rm=1,5 MPa, gr. w-wy 25 cm)	m ²	1110,00
Wykonanie podbudowy z kruszywa łamanego, gr. w-wy 25cm (Podbudowa z kruszywa łamanego stabilizowanego mechanicznie (mieszanka mineralna 0/63mm).	m ²	1110,00
NAWIERZCHNIE Roboty w zakresie konstruowania, fundamentowania oraz wykonywania nawierzchni autostrad, dróg		
Wykonanie nawierzchni z betonu asfaltowego o uziarnieniu 0/12,8 - warstwa wiążąca gr. 4cm (Wykonanie nawierzchni z betonu asfaltowego o uziarnieniu 0/12,8 - warstwa wyrównawcza, grubości 4 cm na całej szerokości jezdni. Oczyszczenie nawierzchni pod warstwę wyrównawczą Skropienie powierzchni emulsją asfaltową, szybkozestwardniającą w ilości pod wiążącą.)	m ²	1080,00

Wykonanie warstwy ścieralnej z betonu asfaltowego gr. w-wy 4cm (Wykonanie nawierzchni z BA 0/12,8 – warstwa ścieralna, gr. w-wy 4cm na całej szerokości jezdni. Oczyszczenie nawierzchni pod warstwę ścieralną Skropienie powierzchni emulsją asfaltową, szybkorozpadową w ilości pod ścieralną.)	m ²	1050,00
ROBOTY WYKOŃCZENIOWE Roboty w zakresie konstruowania, fundamentowania oraz wykonywania nawierzchni autostrad, dróg		
Uzupełnienie poboczy i zjazdów gruntowych materiałem kamiennym (Plantowanie i uzupełnienie - pobocza o śr. szerokości 0,75m i gr. 10cm wykonane z mieszanki 0-32mm)	m ²	300,00

Remont drogi wewnętrznej nr ewid. 133,126 w miejscowości Podborek

ROBOTY PRZYGOTOWAWCZE Roboty w zakresie burzenia, roboty ziemne		
Odtworzenie trasy i punktów wysokościowych w terenie równinnym (Odtworzenie układu sytuacyjno - wysokościowego drogi jej elementów oraz wykonanie inwentaryzacji powykonawczej. Łączna długość odcinka przewidzianego do przebudowy wynosi 350m)	m	350,00
ROBOTY ZIEMNE Roboty w zakresie usuwania gleby		
Wykonanie wykopów mechanicznie z transportem zgodnie z warunkami umowy w gr. kat. I-V (Wykop pod konstrukcję nowoprojektowanego chodnika. Należy pozostawić materiał mogący zostać wykorzystany do wbudowania w nasyp. Uwaga: miejsce odkładu w gestii Wykonawcy)	m ³	72,00
Wykonanie nasypów mechanicznie z gruntu G1 z pozyskaniem i transportem gruntu. (Uwaga: miejsce dokopu lub ukopu w gestii Wykonawcy)	m ³	32,00
PODBUDOWY Roboty w zakresie konstruowania, fundamentowania oraz wykonywania nawierzchni autostrad, dróg		
Wykonanie podbudowy z kruszywa łamanego, gr. w-wy 25cm (Podbudowa z kruszywa łamanego stabilizowanego mechanicznie (mieszanka mineralna 0/63mm).	m ²	1120,00

NAWIERZCHNIE Roboty w zakresie konstruowania, fundamentowania oraz wykonywania nawierzchni autostrad, dróg		
Wykonanie nawierzchni z betonu asfaltowego o uziarnieniu 0/12,8 - warstwa wiążąca gr. 4cm (Wykonanie nawierzchni z betonu asfaltowego o uziarnieniu 0/12,8 - warstwa wyrównawcza, grubości 4 cm na całej szerokości jezdni. Oczyszczenie nawierzchni pod warstwę wyrównawczą Skropienie powierzchni emulsją asfaltową, szybkorozpadową w ilości pod wiążącą.)	m ²	1085,00
Wykonanie warstwy ścieralnej z betonu asfaltowego gr. w-wy 4cm (Wykonanie nawierzchni z BA 0/12,8 – warstwa ścieralna, gr. w-wy 4cm na całej szerokości jezdni. Oczyszczenie nawierzchni pod warstwę ścieralną Skropienie powierzchni emulsją asfaltową, szybkorozpadową w ilości pod ścieralną.)	m ²	1050,00
ROBOTY WYKOŃCZENIOWE Roboty w zakresie konstruowania, fundamentowania oraz wykonywania nawierzchni autostrad, dróg		
Uzupełnienie poboczy i zjazdów gruntowych materiałem kamiennym (Plantowanie i uzupełnienie - pobocza o śr. szerokości 0,75m i gr. 10cm wykonane z mieszanki 0-32mm)	m ²	300,00
OZNAKOWANIE DRÓG I URZĄDZENIA BEZPIECZEŃSTWA RUCHU Roboty w zakresie konstruowania, fundamentowania oraz wykonywania nawierzchni autostrad, dróg		
Demontaż istniejących znaków drogowy.	szt.	1,00
Ustawienie słupków z rur stalowych dla znaków drogowych (usunięcie istniejących znaków drogowych)	szt.	1,00
Przymocowanie tarcz znaków drogowych odbłaskowych do słupków	szt.	1,00

2. OGÓLNE WARUNKI WYKONANIA I ODBIORU ROBÓT BUDOWLANYCH

Wykonawca robót będzie zobowiązany do przyjęcia odpowiedzialności cywilnej za wyniki działalności w zakresie:

- zgodności sporządzonej na podstawie niniejszego PFU kompleksowej dokumentacji projektowej z realizowanymi robotami budowlano-montażowymi,
- zabezpieczenia interesów osób trzecich,

- warunków bezpieczeństwa i higieny pracy,
- prawidłowej, zgodnej ze sztuką organizacji robót budowlanych,
- ochrony środowiska,
- warunków bezpieczeństwa ruchu drogowego i pieszego w sąsiedztwie budowy i na samej budowie.

Wyroby stosowane w trakcie wykonywania robót budowlanych mają spełniać wymagania polskich przepisów, a Wykonawca będzie w posiadaniu dokumentów potwierdzających, że zostały one wprowadzone do obrotu zgodnie z odpowiednimi przepisami i posiadają wymagane parametry oraz certyfikaty bezpieczeństwa i jakości.

Zamawiający podda kontroli w szczególności:

- opracowanie projektu budowlanego,
- rozwiązania projektowe zawarte w Projekcie Wykonawczym przed skierowaniem do realizacji, w aspekcie ich zgodności z umową oraz Programem Funkcjonalno-Użytkowym,
- sposób wykonania robót w aspekcie zgodności wykonania z Projektem Wykonawczym i Szczegółowymi Specyfikacjami Technicznymi oraz prowadzenia nadzoru autorskiego nad projektem budowlano – technicznym,
- stosowane materiały i urządzenia, w odniesieniu do dokumentów potwierdzających ich dopuszczenie do obrotu oraz zgodności parametrów z danymi zawartymi w Specyfikacjach Technicznych.

Transport materiałów oraz praca sprzętu i maszyn budowlanych nie mogą stanowić utrudnienia ani zagrożenia dla eksploatacji i użytkowania innych obiektów w ramach kompleksu;

Teren prac winien być wygradzony, zabezpieczony przed dostępem dla osób postronnych; sposób wygradzenia placu budowy należy uzgodnić z przedstawicielami Użytkownika terenu; Nawierzchnie terenu poza obszarem opracowania, w razie zniszczenia, po zakończeniu prac powinny być doprowadzone do stanu pierwotnego.

Dla potrzeb zapewnienia współpracy z Wykonawcą i prowadzenia kontroli wykonawczych robót oraz dokonywania odbiorów, Zamawiający przewiduje ustanowienie inspektora nadzoru inwestorskiego w zakresie wynikającym z ustawy Prawo budowlane i postanowień umowy wymaganych branż.

Zamawiający ustala ryczałtowe wynagrodzenie dla Wykonawcy. Warunki wynagrodzenia określa umowa zawarta pomiędzy Zamawiającym a Wykonawcą.

Wykonawca zobowiązany jest w ramach zamówienia do wykonania i utrzymania w stanie nadającym się do użytku wszystkich robót tymczasowych (itp. organizacja robót budowlano-instalacyjnych, zabezpieczenie interesów osób trzecich, spełnienie warunków bezpieczeństwa i higieny pracy, ochrona środowiska, zabezpieczenia robót przed dostępem osób nieupoważnionych, zabezpieczenia terenu robót od następstw związanych z budową itp.), niezbędnych do zrealizowania przedmiotu zamówienia oraz ich likwidacji po zakończeniu prac.

Do odbioru końcowego Wykonawca przekaże Zamawiającemu dokumentację powykonawczą. Okres gwarancji na wykonany przedmiot wynosi min. 36 miesięcy, od dnia odbioru końcowego.

3. CZĘŚĆ INFORMACYJNA

3.1. DOKUMENTY POTWIERDZAJĄCE ZGODNOŚĆ ZAMIERZENIA BUDOWLANEGO Z WYMAGANIAMI WYNIKAJĄCYMI Z ODRĘBNYCH PRZEPISÓW

Wykonawca we własnym zakresie pozyska wszelkie niezbędne dokumenty potwierdzające zgodność zamierzenia budowlanego wymaganiami wynikającymi z odrębnych przepisów.

3.2. OŚWIADCZENIE ZAMAWIAJĄCEGO STWIERDZAJĄCE JEGO PRAWO DO DYSPONOWANIA NIERUCHOMOŚCIĄ NA CELE BUDOWLANE

Zamawiający oświadcza, że posiada tytuł prawny do dysponowania nieruchomościami znajdującymi się na działkach o nr ewid.:

Jednostka ewidencyjna: Pacanówka
Działka nr ewid.: 181

Jednostka ewidencyjna: Rytwiany
Działka nr ewid.: 1762
Jednostka ewidencyjna: Rytwiany
Działka nr ewid.: 1763/3
Jednostka ewidencyjna: Rytwiany
Działka nr ewid.: 1763/2

Jednostka ewidencyjna: Rytwiany
Działka nr ewid.: 1989

Jednostka ewidencyjna: Rytwiany
Działka nr ewid.: 394

Jednostka ewidencyjna: Szczeka
Działka nr ewid.: 1164

Jednostka ewidencyjna: Podborek
Działka nr ewid.: 133
Działka nr ewid.: 126

3.3. PRZEPISY PRAWNE I NORMY ZWIĄZANE Z PROJEKTOWANIEM I WYKONANIEM ZAMIERZENIA BUDOWLANEGO

Projekt należy wykonać zgodnie z postanowieniami ustawy Prawo Budowlane (t.j. Dz. U. z 2023 poz. 682 z późn. zm.) obowiązującymi Polskimi Normami, warunkami technicznymi wykonania i odbioru robót budowlanych i zasadami sztuki budowlanej. Wykonawca jest zobowiązany wykonać przedmiot zamówienia spełniając wymagania; Rozporządzenia Ministra Infrastruktury w sprawie przepisów techniczno-budowlanych dotyczących dróg publicznych (Dz.U.2022.1518) oraz zgodnie z zasadami wiedzy technicznej i sztuki budowlanej.